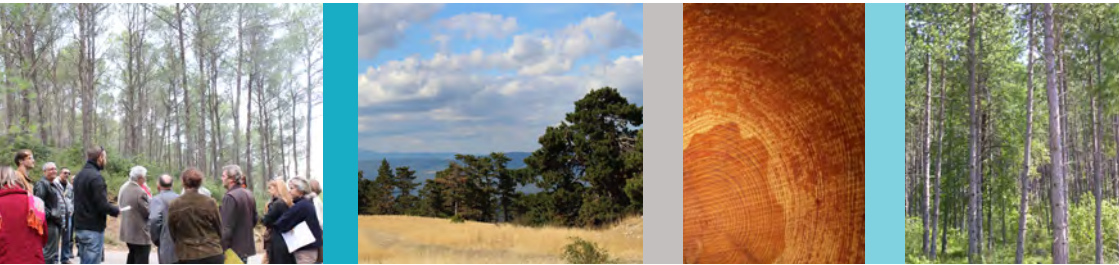


Communes forestières
Provence-Alpes-Côte d'Azur



Les Communes forestières

en région Provence-Alpes-Côte d'Azur

Le réseau qui représente et accompagne
les communes dans leurs projets forêt bois



Les Communes forestières

en Provence-Alpes-Côte d'Azur

Les Communes forestières en Provence-Alpes-Côte d'Azur participent à un **réseau** également structuré aux échelles départementale et nationale.

En Provence-Alpes-Côte d'Azur, le réseau regroupe près de **500 communes** sur les 958 que compte la région. **75 élus administrateurs** d'associations départementales définissent, portent et mettent en oeuvre l'action des Communes forestières.

Ce réseau constitue une **force de proposition** vis-à-vis de l'Europe, de l'Etat, de la Région et des Départements pour la définition de leurs politiques forestières adaptées au contexte de la forêt méditerranéenne.

Objectifs

Le réseau des Communes forestières œuvre au développement, à la valorisation et à la préservation du patrimoine forestier, pour une gestion durable faisant de la forêt un élément fort de développement local.

Les Communes forestières offrent une expertise technique aux élus locaux pour la conduite de leurs projets liés à la forêt et au bois.

Elles les accompagnent dans l'exercice de leurs compétences de :

- **propriétaire de forêt**
- **aménageur du territoire**
- **maître d'ouvrage de bâtiments**
- **responsable de la sécurité**

Le réseau des Communes forestières en Provence-Alpes-Côte d'Azur emploie près d'une vingtaine de salariés au service des communes.

Les élus du réseau en PACA

Président

Michel GRAMBERT,
Membre des Communes forestières 04

1er Vice-Président

Nello BROGLIO,
Président des Communes forestières 83

Vice-Président et Trésorier

Christian DELAVET,
Président des Communes forestières 13

Vice-Président

Jean-Claude DOU,
Président des Communes forestières 05

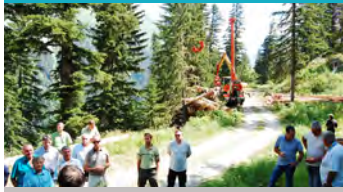
Vice-Président

Jacques VARRONE,
Président des Communes forestières 06

Secrétaire

Jean-Claude MICHEL,
Président des Communes forestières 04





Les Communes forestières interviennent pour :

- **Développer, accompagner et évaluer les politiques territoriales**
 - > Animation du réseau régional des Chartres forestières de territoire
 - > Animation du réseau alpin de la forêt de montagne
- **Donner les moyens aux élus d'exercer leurs compétences**
 - > Ingénierie et formation des élus
- **Valoriser les produits de la forêt**
 - > Développer le bois énergie par l'animation de la Mission Régionale Bois Energie
 - > Amplifier l'utilisation du bois d'oeuvre local dans le bois construction
 - > Accroître la mobilisation des bois des forêts communales
- **Structurer le réseau des Communes forestières**
- **Faire vivre le partenariat avec l'ONF**
 - > Suivi de la mise en oeuvre du contrat Etat - ONF - Communes forestières
 - > Accompagner les communes dans leur rôle de propriétaire de forêt

Dans le cadre de l'animation de l'**Observatoire régional de la forêt méditerranéenne**, les Communes forestières conduisent des actions transversales :



- **Recenser l'information et faciliter son accès aux acteurs et aux élus**
 - > Recensement, acquisition, traitement et diffusion de l'information géographique forestière
 - > Animation du site Internet d'information des acteurs de la forêt régionale
- **Rapprocher les acteurs et animer leurs regroupements**
 - > Animation de l'Entité régionale PEFC PACA et de France Forêt PACA





Vos interlocuteurs en Provence-Alpes-Côte d'Azur

Union régionale

Provence-Alpes-Côte d'Azur

Pavillon du Roy René
Valabre CD7
13120 GARDANNE
Tél. 04 42 65 43 93
paca@communesforestieres.org

- ▣ **Jérôme Bonnet**, Directeur
- ▣ **Isabelle Desmartin**, Directrice adjointe
- ▣ **En cours de recrutement**, Assistante
- ▣ **Caroline Galles**, Coordination Mission régionale bois énergie et Mobilisation des bois
- ▣ **Anne-Lise Victoire**, Observatoire de la forêt méditerranéenne (Données et Cartographies), Appui aux Plans d'approvisionnement territoriaux
- ▣ **Lucile Perdereau**, Mobilisation des bois
- ▣ **Julien Lopez**, Mobilisation des bois
- ▣ **Maylis Porte**, Animation régionale bois énergie
- ▣ **Philippe Viel**, Politiques territoriales/Réseau alpin
- ▣ **Jean-Brice Cordier**, Construction bois
- ▣ **Marie de Guisa**, Formation des élus, Certification PEFC

Votre site d'information régionale sur la forêt et le bois en Provence-Alpes-Côte d'Azur



Observatoire régional
de la forêt méditerranéenne

ofme.org

Communes forestières
un réseau au service des élus

www.ofme.org/communes-forestieres

