

La cartographie forestière dans les Alpes de Haute-Provence

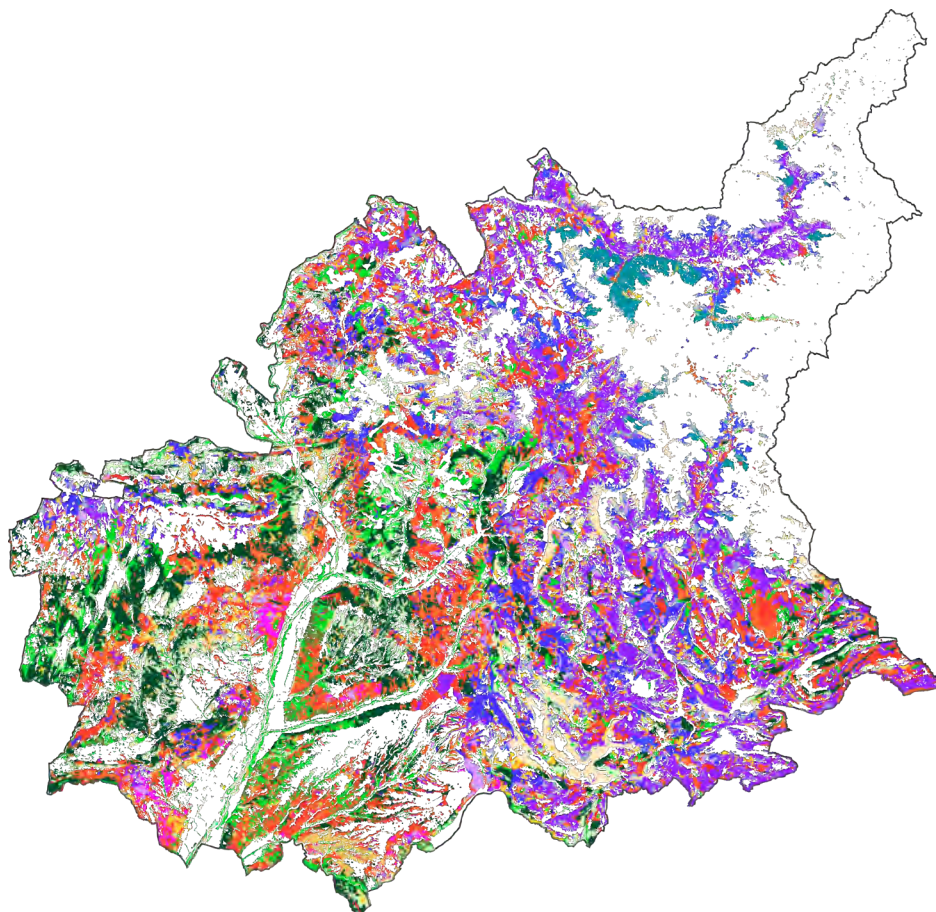
La BD FORET® des Alpes de Haute-Provence a été produite à partir des photographies aériennes BD ORTHO® de 2009. Elle est [disponible sur le site internet du CRIGE www.crige-paca.org](http://www.crige-paca.org) depuis janvier 2014.



La forêt dans les Alpes de Haute-Provence

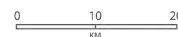
Avec 438 220 ha de forêt, 62.5 % du département est couvert par des espaces forestiers. La forêt se caractérise par une forte présence de peuplements mélangés conifères/feuillus (21 %), de pins sylvestres purs (16 %) et de chênes décidus (13 %).

La BD FORET V2® donne une description précise et détaillée de ces formations forestières grâce à la nomenclature "à façon", spécifiquement adaptée aux forêts méditerranéennes. Elle illustre et décrit la diversité des formations et des essences forestières présentes dans les Alpes de Haute-Provence.



TYPES DE FORMATION VEGETALE

- | | |
|--|---|
| Reboisement, Coupe ou incident ou régénération naturelle | Forêt fermée de plusieurs pins sans qu'une essence ne soit pure |
| Forêt fermée de feuillus purs en îlots (<2ha) | Forêt fermée d'un autre conifère autre que pin, sapin, épicéa, douglas, mélèze ou cèdre |
| Forêt fermée de chêne pubescent | Forêt fermée de plusieurs autres conifères autres que pin |
| Forêt fermée de chêne vert | Forêt fermée de plusieurs conifères (pins >=25% et conifères autres que pins >=25%) |
| Forêt fermée d'un autre feuillu (autre que feuillus distingués précédemment) | Forêt fermée à mélange de feuillus prépondérants et conifères |
| Forêt fermée de plusieurs feuillus sans qu'une essence ne soit pure | Forêt fermée à mélange de conifères prépondérants et feuillus |
| Peupleraie | Forêt ouverte incident |
| Forêt fermée de conifères | Forêt ouverte de feuillus |
| Forêt fermée de pin sylvestre | Forêt ouverte de conifères |
| Forêt fermée de pin laricio ou pin noir pur ou en mélange | Forêt ouverte à mélange de feuillus et conifères |
| Forêt fermée de pin d'Alep | Lande à ligneux bas |
| Forêt fermée de pin pignon | Formation herbacée à ligneux bas, Formation pastorale située à l'intérieur ou en bordure de peuplements forestiers ou formant elle-même la dominante du paysage |



Quelques exemples d'utilisation dans le département

La BD FORET V2® de l'IGN est utilisée pour de multiples thématiques telles que la valorisation du bois, la défense des forêts contre les incendies, l'environnement...

La BD FORET® au service des PIDAF et des PDM

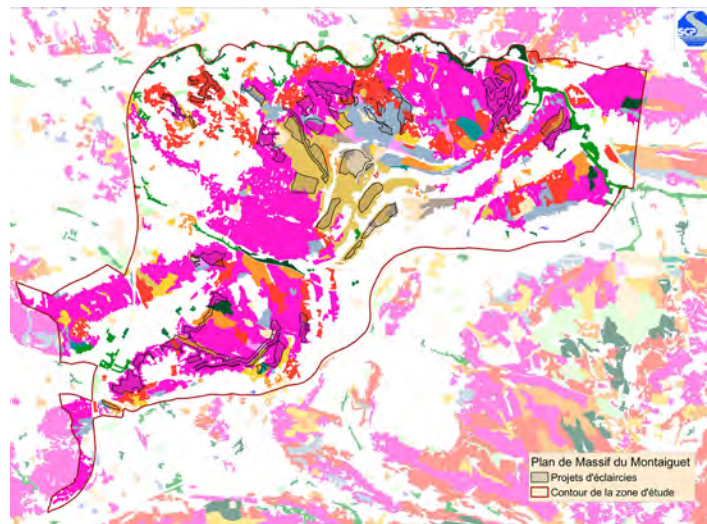


La Société du Canal de Provence et d'aménagement de la région provençale emploie la BD FORET® dans le cadre de l'animation de plans pour la défense des forêts contre les incendies.

Cette mission est basée sur une phase d'état des lieux de chaque massif forestier. La BD FORET® apporte une vue d'ensemble du couvert forestier. Des zones potentiellement à risque sont ainsi mises en évidence.

Le croisement de la BD FORET® avec d'autres bases de données à caractère patrimonial, économique et social, associé à l'expertise terrain, permettent de mettre en place des dispositifs de prévention.

Le gain de précision, couplé à la nomenclature enrichie au niveau régional, font de la BD FORET® un outil incontournable dans les études.



La BD FORET® pour la lutte contre les feux de forêts



L'Office National des Forêts des Alpes de Haute-Provence utilise la BD FORET® dans le domaine de la défense des forêts contre l'incendie.

L'ONF établit la cartographie des surfaces parcourues par les incendies de forêt. Ces contours servent au suivi des statistiques dans ce domaine, ils sont produits pour le compte de la Direction Départementale des Territoires et des échelons du ministère en charge des forêts ainsi que pour le Service Départemental d'Incendie et de Secours.

Pour chaque incendie, la BD FORET® permet d'évaluer rapidement les dégâts du feu en identifiant et localisant les peuplements forestiers touchés. Complétée par d'autres analyses, cette évaluation constitue une première étape à partir de laquelle il est possible d'envisager les suites du sinistre, en ce qui concerne la réhabilitation des terrains.

