



# Données & chiffres-clés de la forêt méditerranéenne

## Zoom sur les Hautes-Alpes - 2018

Créé à l'initiative des Communes forestières et de la Région Provence-Alpes-Côte d'Azur, l'Observatoire régional de la forêt méditerranéenne collecte, synthétise et diffuse l'information, pour une meilleure connaissance de la forêt. L'Observatoire propose une déclinaison départementale des «Données & chiffres-clés de la forêt méditerranéenne».



## LES RESSOURCES FORESTIÈRES

Le département des Hautes-Alpes est le 3<sup>e</sup> département en termes de surface forestière de la région avec 265 000 ha de forêts. Entre 2011 et 2016 la forêt a connu une augmentation de 3% de sa surface, soit 11 000 ha supplémentaires. Concernant la propriété forestière, la part des propriétés publiques représente 64% de la forêt du territoire départemental. En forêt privée (95 000 ha), les propriétaires gèrent leur forêt dans le cadre de documents de gestion, qui diffèrent selon les superficies possédées.

### Ressources forestière

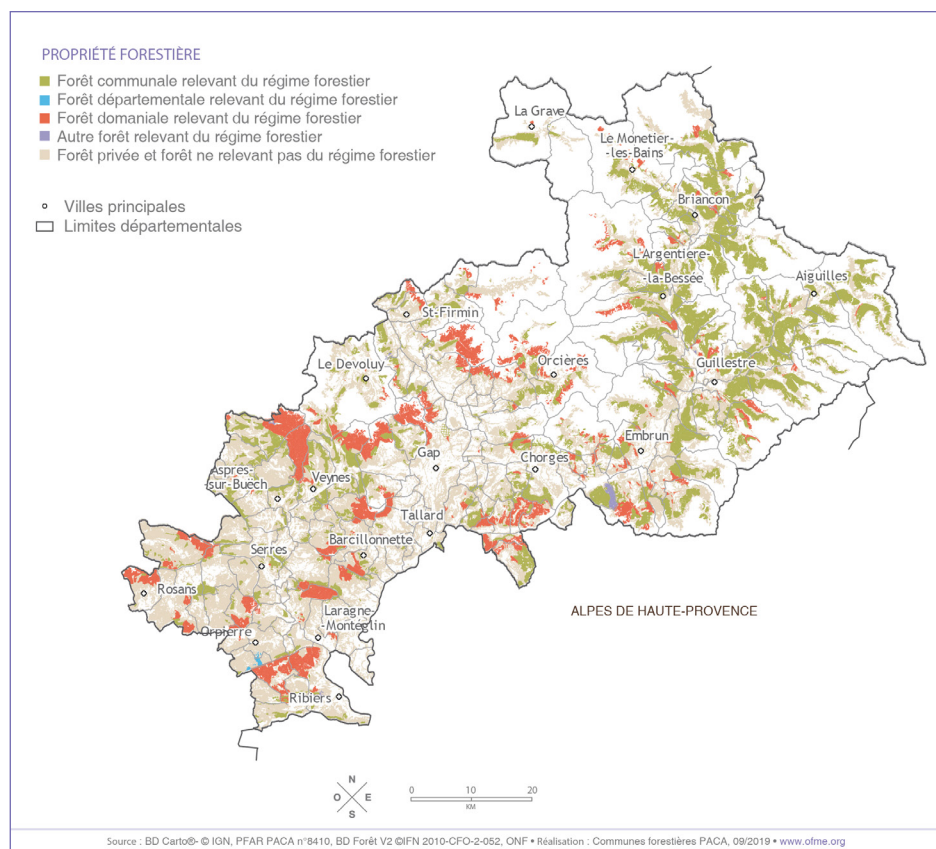
- > 265 000 ha de forêts
- > Taux de boisement : 47%
- > 205 000 ha de forêt où l'exploitation du bois est possible (forêt de production)
- > 25 Mm<sup>3</sup> de bois sur pied
- > Principales essences :
  - 7,7 Mm<sup>3</sup> de Mélèze d'Europe
  - 5,7 Mm<sup>3</sup> de Pin Sylvestre
- > Croissance de 3% des forêts entre 2011 et 2016, soit +11 000 ha de forêt

### Propriétés forestière

- > 13% de forêts domaniales soit 18% du volume de bois
- > 51% de forêts des collectivités soit 39% du volume de bois
- > 36% de forêts privées soit 42% du volume de bois

### Gestion forestière

- > 107 003 ha de surfaces certifiées PEFC
- > 7% des forêts privées disposent d'un PSG\*\*\* ou d'un CBPS\*\*
- > La forêt publique dispose d'un document de gestion à plus de 99,6%





## POLITIQUE TERRITORIALE ET OUTILS D'ANALYSE

Les élus des territoires, conscients des enjeux relatifs à la forêt et à sa valorisation, s'impliquent dans le développement de la filière forêt-bois. Il en découle une définition et une mise en œuvre de politiques forestières sur leur territoire. Ces enjeux peuvent s'intégrer dans les documents territoriaux mis en place sur les Hautes-Alpes tels que les PCAET (Plan Climat Air Energie Territorial) ou encore les SCoT (Schéma de Cohérence Territoriale). Il est important que la valorisation du bois y soit inscrite, car elle est indissociable des projets de développement durable.

De plus, un autre outil de développement forestier local est mis en place : les Chartes Forestières de Territoire (CFT). Elle permettent de bâtir un projet partagé autour de la valorisation des espaces forestiers. Le département concentre 3 Chartes forestières de la région (20%).

### Politiques territoriales

- > 3 PCAET existants (Plan Climat Air-Energie Territorial)
- > 5 SCoT (Schéma de Cohérence Territoriale)
- > 3 Chartes forestières de territoire couvrent 62% de la forêt du département

### Outils d'aide à la décision

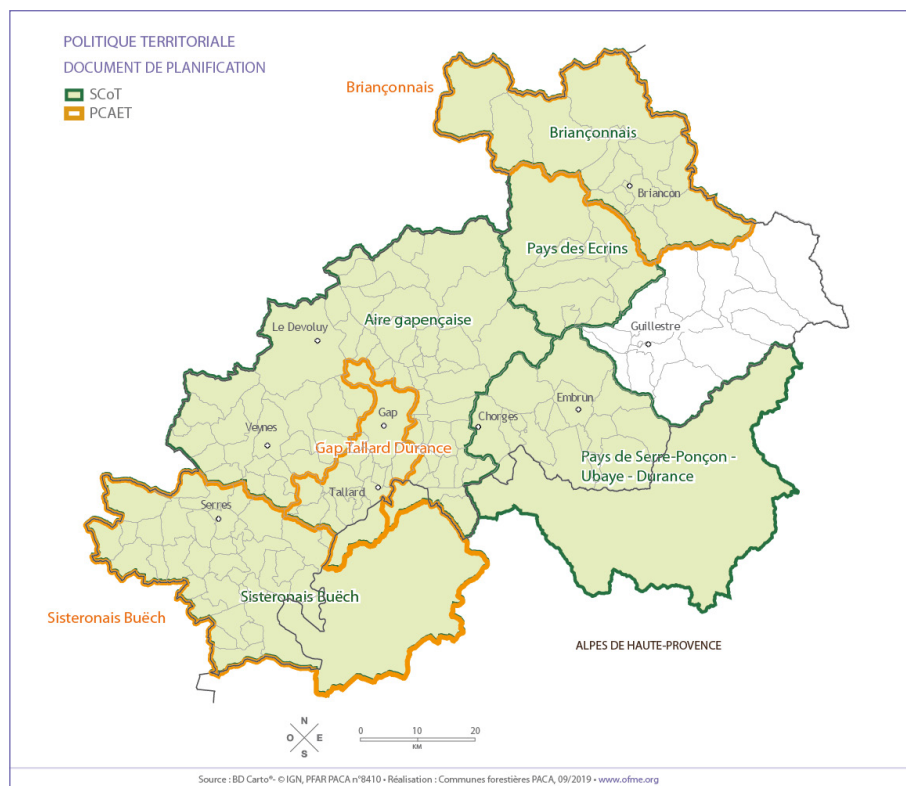
> Les outils d'analyse au service des politiques territoriales :

- 11 PDM\*
- 3 PAT\*\*
- 2 Schémas de desserte

Ces outils couvrent 79% de la forêt

### Forêt en aire urbaine\*\*\*

> 14% de la forêt se trouve dans une aire urbaine et 23% dans une zone de 10 km autour



\* PDM : Plan de Développement de Massif ; \*\* PAT : Plan d'Approvisionnement Territorial

\*\*\* Aire urbaine : Ensemble de communes, d'un seul tenant et sans enclave, constitué par un pôle urbain (unité urbaine) de plus de 10 000 emplois, et par des communes rurales ou unités urbaines (couronne périurbaine) dont au moins 40% de la population résidente ayant un emploi travaille dans le pôle ou dans des communes attirées par celui-ci (définition INSEE).



## VALORISATION DES ESPACES FORESTIERS

Les forêts des Hautes-Alpes fournissent principalement du bois exploité en bois d'œuvre (51%). Cependant, la valorisation des espaces forestiers est tributaire de leurs conditions d'accessibilité : dans le département, seuls 34 % des forêts de production sont facilement exploitables selon l'IGN, soit 68 000 ha.

L'activité est forte autour des secteurs de la sylviculture et de l'exploitation forestière ainsi que des travaux de charpente, au détriment des secteurs du commerce de détails de meubles et celui de gros bois et produits dérivés.

De plus, le département regroupe un tiers des chaufferies bois régionales, soit la plus forte concentration régionale.

### Récolte de bois

> 132,1 milliers de m<sup>3</sup> de bois récoltés :  
51% en bois d'œuvre / 19% en bois d'industrie / 30% en bois énergie

### Entreprises de la filière

> 452 entreprises pour 827 salariés  
> 235 entreprises dans la construction - menuiserie bois - 499 salariés  
> 80 entreprises dans la sylviculture et exploitation forestière - 199 salariés

### Importation et exportation de bois

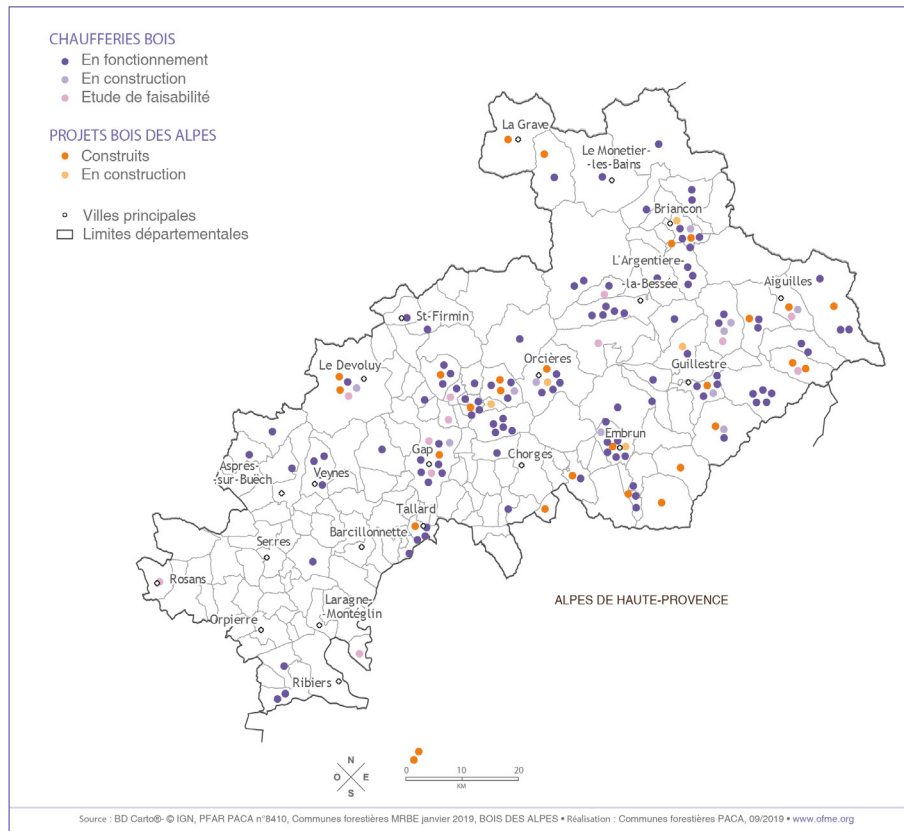
> 4 073 t de bois importées  
> 824 t de bois exportées

### Chaufferies bois énergie

> En fonctionnement : 107 chaufferies (57 publiques, 50 privées) / 17 500 t\* de plaquettes forestières consommées.  
> En construction : 11 chaufferies  
> En étude de faisabilité : 12 chaufferies

### Valorisation du bois

> 22 entreprises certifiées Bois des Alpes™  
> 26 projets Bois des Alpes™ sont sortis et 5 sont en cours



\* Les données sont converties en tonnes bois vert (50% d'humidité).



## PROTECTION ET RISQUES EN FORÊT

Le département abrite une grande biodiversité, ce qui explique les 59% des forêts des Hautes-Alpes couverts par des périmètres d'inventaires d'intérêt écologique. Et viennent s'ajouter également des périmètres de protections, à la fois réglementaires\*, contractuelles\*\* et foncières\*\*\*. De ce fait, les travaux forestiers et coupes doivent respecter les modalités définies pour ces différents périmètres.

Concernant le risque incendie, le département est peu impacté, il enregistre la plus petite surface incendiée de la région ces 20 dernières années, même si une recrudescence des zones d'incendie est à noter. Le territoire est également soumis au risque d'érosion/inondation dû à l'absence de couvert végétal sur certains versants.

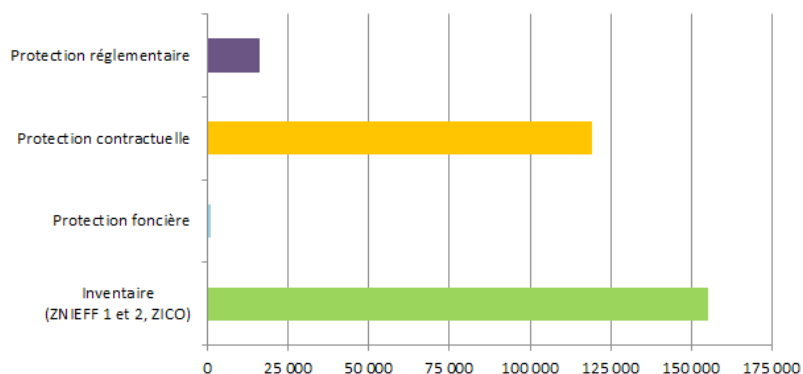
### Protection des forêts et biodiversité

- > La forêt dans les périmètres de protection et d'inventaire :
  - Réglementaire\* : 16 300 ha - 6% des forêts
  - Contractuelle\*\* : 119 000 ha - 45% des forêts
  - Foncière\*\*\* : 900 ha - 0,3% des forêts
  - Inventaires (ZNIEFF 1 et 2, ZICO\*\*\*\*) : 155 400 ha - 59% des forêts

### Risques en forêt

- > 2 150 ouvrages de correction torrentielle
- > 489 glissements de terrain ou chutes de blocs
- > 186 incendies de forêt depuis 1998
- > 816 ha brûlés depuis 1998
- > Aucun PPRIF prescrit

LA FORÊT AU SEIN DES PÉRIMÈTRES DE PROTECTION ET D'INVENTAIRE



\* Protections réglementaires : zones de cœur de Parcs Nationaux et Régionaux, Réserves Naturelles Nationales, Réserve Naturelles Régionales, Réserves intégrales, Réserves biologiques ONF, Directive Paysagère, Arrêtés de Protection de Biotope, Sites classés)

\*\* Protections contractuelles : sites Natura 2000

\*\*\* Protections foncières : Espaces Naturels Sensibles, Conservatoire d'Espaces Naturels

\*\*\*\* ZNIEFF : Zone Naturelle d'Intérêt Ecologique, ZICO : Zone d'Importance Communautaire pour les Oiseaux

### Sources de données

Ressources et propriétés forestières : IGN KIT PRFB campagne d'inventaire 2005-2014 et 2009-2013/2014-2018 (OCRE), ONF 2019, BDForêt2 PACA ©IFN - 2010-CFO-2-052, DGFIP Cadastre 2018, PEFC PACA janvier 2019

Politiques territoriales et outils d'analyse : Communes forestières 2019, CNPF 2015, BDForêt2 PACA 2016, DREAL 2019, INSEE

Valorisation des espaces forestiers : Communes forestières, EAB 2018, DRAAF EAB 2013, INSEE 2011, ONF 2013, Douanes 2018, Communes forestières - MRBE 2019, Bois des Alpes 2019

Protection et risques en forêt - biodiversité : DREAL 2019, Communes forestières 2019, Prométhée 1994-2019, ONF 2012, BRGM 2019

Les données peuvent différer de celles publiées dans les *Données & Chiffres clés*, notamment pour les surfaces forestières. Ceci est dû aux différentes méthodes utilisées entre les bases de données, à leur disponibilité à des échelles géographiques différentes, ainsi qu'à leur pertinence et leur date de mise à jour.