



# Données & chiffres-clés de la forêt méditerranéenne

## Zoom sur les Bouches-du-Rhône - 2018

Créé à l'initiative des Communes forestières et de la Région Provence-Alpes-Côte d'Azur, l'Observatoire régional de la forêt méditerranéenne collecte, synthétise et diffuse l'information, pour une meilleure connaissance de la forêt. L'Observatoire propose une déclinaison départementale des «Données & chiffres-clés de la forêt méditerranéenne».



## LES RESSOURCES FORESTIÈRES

Le département des Bouches-du-Rhône possède la plus petite surface forestière de la région avec 128 000 ha de forêts. Entre 2011 et 2016 la forêt a connu une augmentation de 12% de sa surface, soit 14 000 ha supplémentaires (1). Concernant la propriété forestière, la part des propriétés publiques représente 32% de la forêt du territoire départemental. En forêt privée (75 000 ha), les propriétaires gèrent leur forêt dans le cadre de documents de gestion, qui diffèrent selon les superficies possédées.

### Ressources forestière

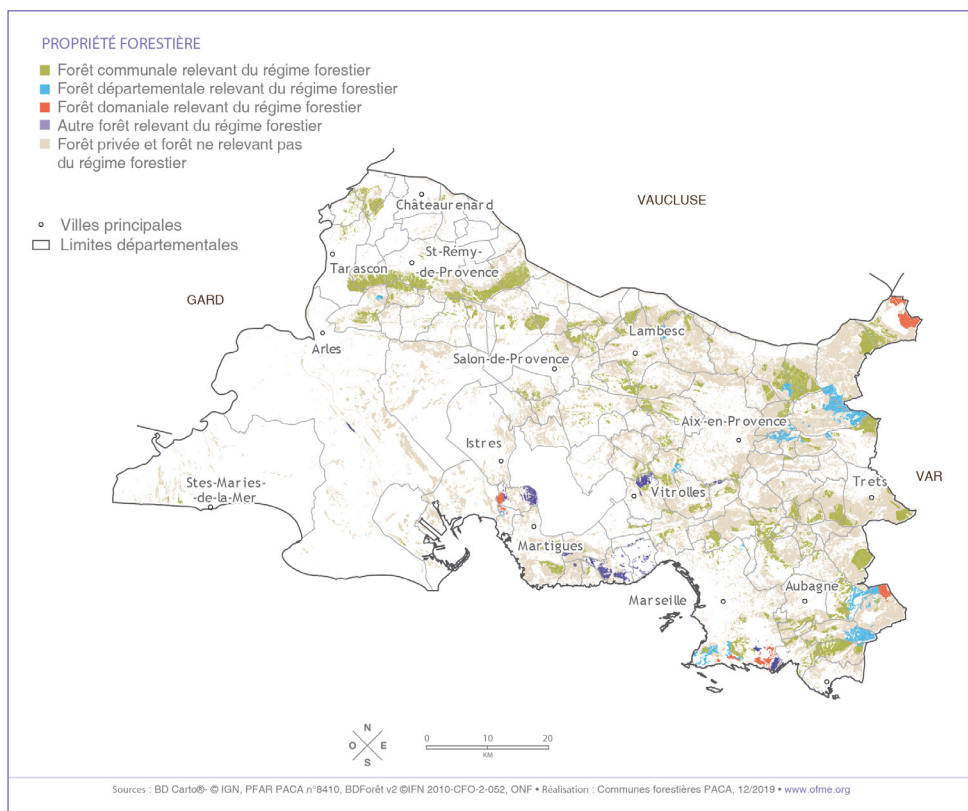
- > 128 000 ha de forêts
- > Taux de boisement : 23%
- > 125 000 ha de forêt où l'exploitation du bois est possible (forêt de production)
- > 5,9 Mm<sup>3</sup> de bois sur pied
- > Principales essences :
  - 4,2 Mm<sup>3</sup> de Pin méditerranéens
  - 0,5 Mm<sup>3</sup> de Chêne vert et 0,5 Mm<sup>3</sup> de Chêne pubescent
- > Croissance de 12% des forêts entre 2011 et 2016, soit +14 000 ha de forêt

### Propriétés forestière

- > 32% de forêts des collectivités soit 29% du volume de bois
- > 65% de forêts privées soit 69% du volume de bois

### Gestion forestière

- > 32 363 ha de surfaces certifiées PEFC\*
- > 29% des forêts privées disposent d'un PSG\*\*\* ou d'un CBPS\*\*
- > La forêt publique dispose d'un document de gestion à 79,6%



\* PEFC : Programme Européen des Forêts Certifiées ; \*\* CBPS : Code des Bonnes Pratiques Sylvicoles ; \*\*\*PSG : Plan Simple de Gestion

(1) Les données sont issues de la campagne d'inventaire forestier de l'IGN 2014-2018, contrairement aux données de volumes et de statut de propriété issues de l'inventaire 2005-2014 pour le Kit PRFB



## POLITIQUE TERRITORIALE ET OUTILS D'ANALYSE

Les élus des territoires, conscients des enjeux relatifs à la forêt et à sa valorisation, s'impliquent dans le développement de la filière forêt-bois. Il en découle une définition et une mise en œuvre de politiques forestières sur leur territoire. Ces enjeux peuvent s'intégrer dans les documents territoriaux mis en place sur les Bouches-du-Rhône, tels que les PCAET (Plan Climat Air Energie Territorial) ou encore les SCoT (Schéma de Cohérence Territoriale). Il est important que la valorisation du bois y soit inscrite, car elle est indissociable des projets de développement durable.

De plus, un autre outil de développement forestier local est mis en place : les Chartes Forestières de Territoire (CFT). Elle permettent de bâtir un projet partagé autour de la valorisation des espaces forestiers. Le département concentre 3 Chartes forestières de la région (20%) et une 4<sup>e</sup> vient s'étendre sur quelques communes des Bouches-du-Rhône.

### Politiques territoriales

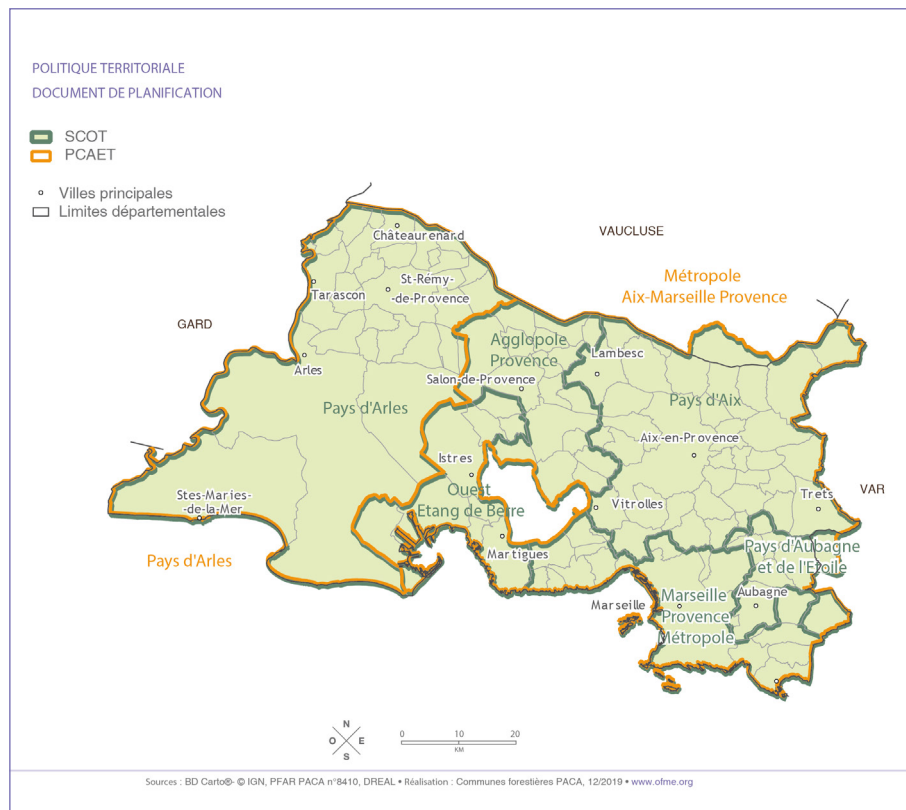
- > 2 PCAET existants (Plan Climat Air Energie Territorial)
- > 6 SCoT (Schéma de Cohérence Territoriale)
- > 3 Chartes forestières de territoire couvrent 96% de la forêt du département

### Outils d'aide à la décision

- > Les outils d'analyse au service des politiques territoriales :
    - 1 PDM
    - 2 PAT
    - 1 Schémas de desserte
- Ces outils couvrent 53% de la forêt

### Forêt en aire urbaine\*\*\*

- > 83% de la forêt se trouve dans une aire urbaine et 16% dans une zone de 10 km autour



\* PDM : Plan de Développement de Massif ; \*\* PAT : Plan d'Approvisionnement Territorial

\*\*\* Aire urbaine : Ensemble de communes, d'un seul tenant et sans enclave, constitué par un pôle urbain (unité urbaine) de plus de 10 000 emplois, et par des communes rurales ou unités urbaines (couronne périurbaine) dont au moins 40% de la population résidente ayant un emploi travaille dans le pôle ou dans des communes attirées par celui-ci (définition INSEE).



## VALORISATION DES ESPACES FORESTIERS

La valorisation des espaces forestiers est tributaire de leurs conditions d'accessibilité : dans le département, 73% des forêts de production sont facilement exploitables selon l'IGN, soit 80 000 ha.

En termes de valorisation, les forêts du département fournissent principalement du bois exploité en bois énergie (66%).

Le département regroupe 10% des chaufferies bois régionales, et 30% de la puissance régionale.

Concernant l'emploi salarié, le département a un poids plus faible que la moyenne régionale, sauf pour le secteur de l'industrie papier et carton. Les entreprises des secteurs de la construction bois et du sciage/travail du bois représentent deux tiers des entreprises de la filière sur le territoire départemental (38% et 30%).

### Récolte de bois

> 104,3 milliers de m<sup>3</sup> de bois récoltés :  
3% en bois d'œuvre / 31% en bois d'industrie / 66% en bois énergie

### Entreprises de la filière

> 583 entreprises pour 2 679 salariés  
> 223 entreprises dans la construction - menuiserie bois - 740 salariés  
> 70 entreprises dans la sylviculture et exploitation forestière - 420 salariés

### Importation et exportation de bois

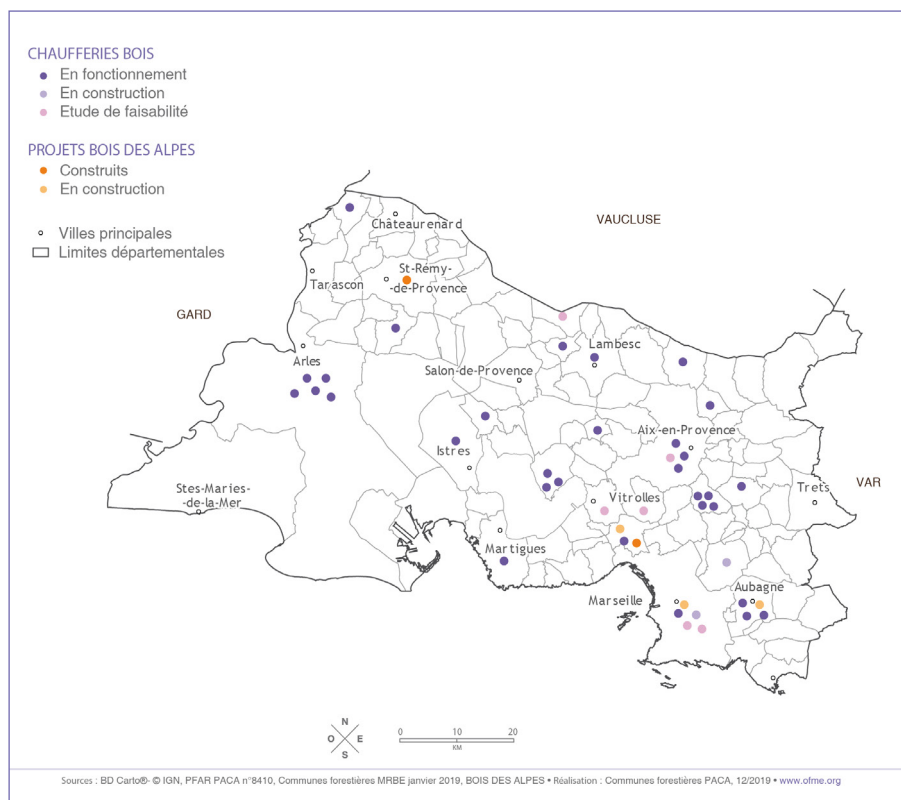
> 232 264 t de bois importées  
> 30 628 t de bois exportées

### Chaufferies bois énergie

> En fonctionnement : 13 chaufferies (23 publiques, 8 privées) / 28 100 t\* de plaquettes forestières consommées.  
> En construction : 2 chaufferies  
> En étude de faisabilité : 6 chaufferies

### Valorisation du bois

> 1 entreprise certifiée Bois des Alpes™  
> 2 projets Bois des Alpes™ sont sortis et 3 sont en cours



\* Les données sont converties en tonnes bois vert (50% d'humidité).



## PROTECTION ET RISQUES EN FORÊT

Pour la protection de la biodiversité, des périmètres de protections, à la fois réglementaires\*, contractuelles\*\* et foncières\*\*\*, sont mis en place. Ainsi que des périmètres d'inventaires d'intérêt écologique, qui couvrent 68% des forêts des Bouches-du-Rhône. De ce fait, les travaux forestiers et coupes doivent respecter les modalités définies pour ces différents périmètres. Concernant le risque incendie, le département est très impacté. L'année 2018 a connu un nombre de feu et une surface brûlée relativement faible, notamment comparé aux années 2017 et surtout 2016, où le département a été fortement touché : un record de 4 533 ha brûlés en 2016, pour 378 incendies (seule l'année 2001 a connu plus de départs de feu - 389 - mais avec une surface impactée deux fois plus faible)

### Protection des forêts et biodiversité

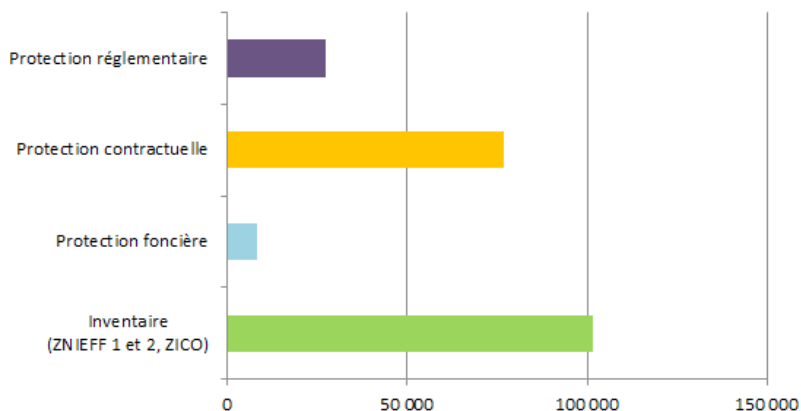
> La forêt dans les périmètres de protection et d'inventaire :

- Réglementaire\* : 27 400 ha - 18% des forêts
- Contractuelle\*\* : 76 800 ha - 52% des forêts
- Foncière\*\*\* : 8 200 ha - 6% des forêts
- Inventaires (ZNIEFF 1 et 2, ZICO\*\*\*\*) : 101 500 ha - 68% des forêts

### Risques en forêt

- > 178 glissements de terrain ou chutes de blocs
- > 4 330 incendies de forêt depuis 1998
- > 25 679 ha brûlés depuis 1998
- > 4 PPRIF prescrits mais non approuvés
- > 6 PPRIF prescrits et approuvés

LA FORÊT AU SEIN DES PÉRIMÈTRES DE PROTECTION ET D'INVENTAIRE



\* Protections réglementaires : zones de cœur de Parcs Nationaux et Régionaux, Réserves Naturelles Nationales, Réserve Naturelles Régionales, Réserves intégrales, Réserves biologiques ONF, Directive Paysagère, Arrêtés de Protection de Biotope, Sites classés)

\*\* Protections contractuelles : sites Natura 2000

\*\*\* Protections foncières : Espaces Naturels Sensibles, Conservatoire d'Espaces Naturels

\*\*\*\* ZNIEFF : Zone Naturelle d'Intérêt Ecologique, ZICO : Zone d'Importance Communautaire pour les Oiseaux

### Sources de données

Ressources et propriétés forestières : IGN KIT PRFB campagne d'inventaire 2005-2014 et 2009-2013/2014-2018 (OCRE), ONF 2019, BDForêt2 PACA ©IFN - 2010-CFO-2-052, PEFC PACA janvier 2019

Valorisation des espaces forestiers : Communes forestières, EAB 2018, DRAAF EAB 2013, INSEE 2011, ONF 2013, Douanes 2018, Communes forestières - MRBE 2019, Bois des Alpes 2019

Politiques territoriales et outils d'analyse : Communes forestières 2019, CNPF 2015, BDForêt2 PACA 2016, DREAL 2019, INSEE

Protection et risques en forêt - biodiversité : DREAL 2019, Communes forestières 2019, Prométhée 1994-2019, ONF 2012, BRGM 2019, Préfecture

Les données peuvent différer de celles publiées dans les Données & Chiffres clés', notamment pour les surfaces forestières. Ceci est dû aux différentes méthodes utilisées entre les bases de données, à leur disponibilité à des échelles géographiques différentes, ainsi qu'à leur pertinence et leur date de mise à jour.