



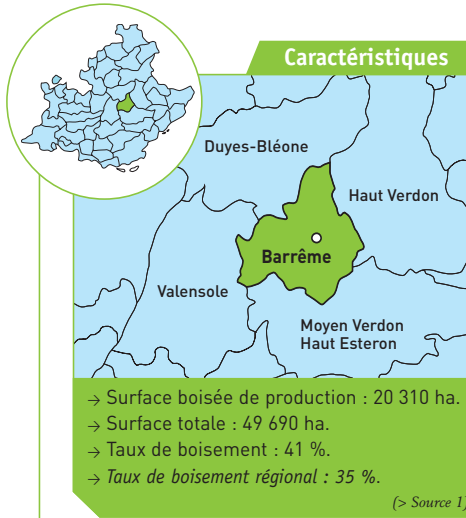
Forêt domaniale des trois Asses



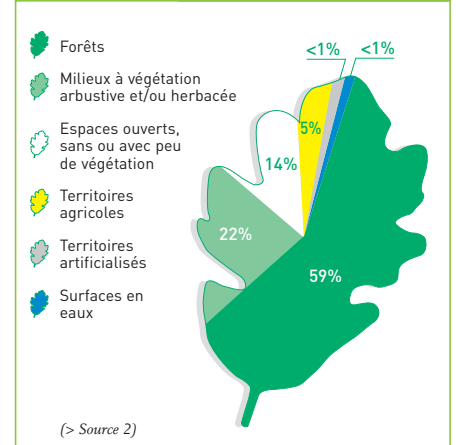
Photographie : J. Miran, ONF

(> Source 3)

Caractéristiques

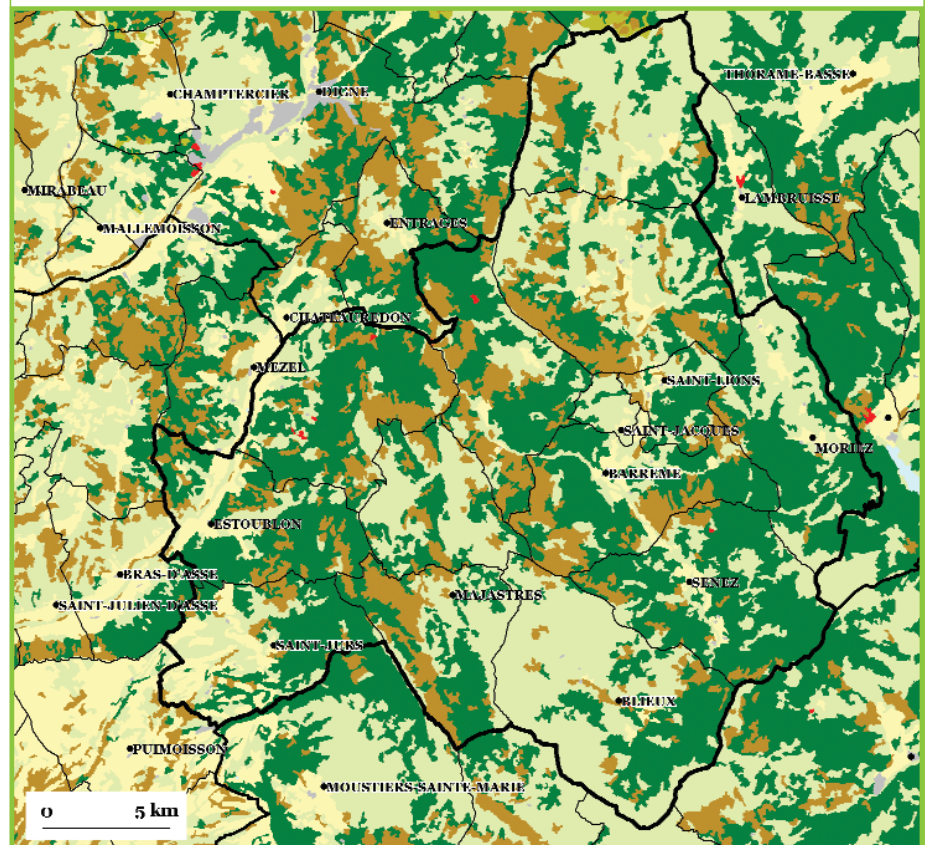


Occupation du sol



L'espace forestier à dire d'acteurs

- Rôle de production faible pouvant être légèrement accru pour le bois d'industrie et de chauffage.
- Accessibilité et conditions d'exploitation relativement bonnes en forêt publique, difficiles en forêt privée.
- Forte activité sylvopastorale.
- Rôle social et environnemental existant mais pas dominant.
- Très faible risque d'incendie, toutefois des besoins en équipements supplémentaires existent et surtout des besoins d'entretien du dispositif actuel.
- Stabilisation de la déprise agricole.



(> Sources 2 et 17)

Occupation du sol et espaces boisés

Types d'espaces

→ Espaces boisés

- Forêts de conifères
- Forêts de feuillus
- Forêts mélangées
- Présence d'habitat résidentiel

→ Autres espaces

- Territoires artificialisés
- Territoires agricoles
- Milieux semi-naturels
- Maquis/Garrigues
- Roches nues
- Zones humides
- Surfaces en eau

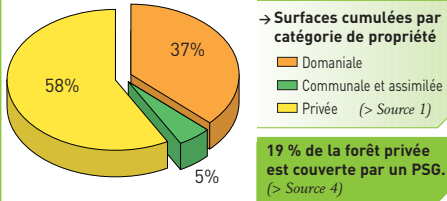
- Limites communales
- ▭ Limites des espaces forestiers
- Communes principales





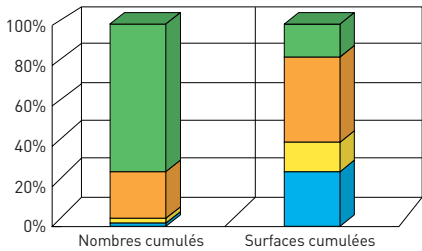
La propriété forestière

→ Répartition par catégorie de propriété :



→ Structures de regroupement de propriétaires privés : AFA 04, ASL de Lioux. (> Source 4)

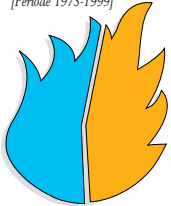
→ Morcellement de la propriété privée :



Les risques

→ Le risque incendie :

[Période 1973-1999]



→ Surface incendiée :
Moyenne annuelle : **11 ha/an.**

→ Répartition saisonnière des incendies :

- Été
- Hiver

Aucun PIDAF. (> Source 7)
Aucun Plan de prévention prescrit. (> Source 8)

• Evaluation du risque incendie :



→ Restauration des terrains en montagne (RTM) :
12 des 13 communes contiennent des séries RTM ou de statut équivalent. (> Source 9)

→ Risque phytosanitaire :

- Châtaignier : Chancre.

(> Source 10)



Interfaces

→ L'habitat en forêt :

- Habitat résidentiel en forêt : 40 ha.
 - Moyenne régionale par espace forestier : 537 ha.
- (> Source 2)

→ Evolution de la SAU :

- 1970 : 12 130 ha.
 - 1979 : 10 830 ha.
 - 1988 : 11 930 ha.
 - 2000 : 11 350 ha.
- (> Source 11)

→ Surface de forêt par habitant :

- 11,8 ha/hab. pour l'espace forestier, 0,28 ha/hab. pour la région. (> Sources 1 et 12)

→ Activité sylvopastorale :

- Les unités pastorales référencées couvrent 41 % des zones forestières.
- (> Source 13)

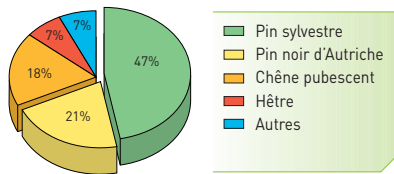


Les ressources forestières

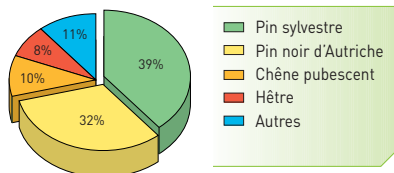
→ Descriptif des peuplements forestiers :

Surface par essence [ha]	Surface par structure (ha)						Total par essence
	Futaie régulière	Futaie irrégulière	Mélange futaie feuillue/taillis	Mélange futaie résineuse/taillis	Taillis simple	Déboisée (> 20 ares)	
• Pin sylvestre	8 030	520	-	980	-	-	9 530
• Pin noir d'Autriche	4 030	160	-	-	-	-	4 190
• Chêne pubescent	470	320	110	-	2 840	-	3 740
• Hêtre	230	-	330	-	900	-	1 460
• Autres	770	60	50	150	350	10	1 390
Total par structure	13 530	1 060	490	1 130	4 090	10	20 310
% par structure	66,62 %	5,22 %	2,41 %	5,56 %	20,14 %	0,05 %	100 %

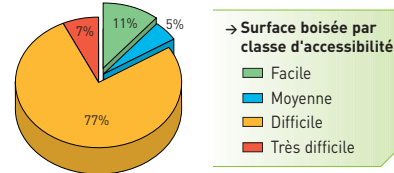
• Répartition de la surface par essence :



• Répartition du volume par essence :



→ Exploitabilité des bois :



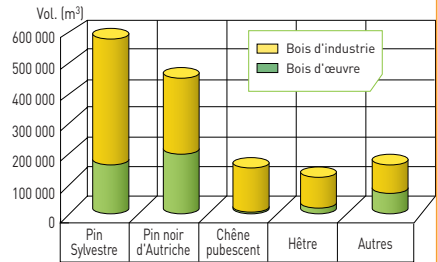
→ Dynamique forestière :

	Cycle 2 IFN	Cycle 3 IFN	Moyenne régionale pour cycle 2
• Taux de boisement de production	41 %	51 %	36 %
• Part des feuillus dans le volume total des essences	22 %	23 %	34 %
• Part des résineux dans le volume total des essences	78 %	77 %	66 %
• Production (m³/ha/an)	3,1	3,4	2,7

• Volume et production :

Essences	Volume de l'essence quand elle est prépondérante (m³)	Production (m³/ha/an)
• Pin sylvestre	545 400	2,3
• Pin noir d'Autriche	434 800	4,9
• Chêne pubescent	112 700	1,0
• Hêtre	71 700	1,7

→ Qualité des bois sur pied :



(> Source 1, ces données concernent uniquement les formations boisées de production)



Activités économiques

→ Entreprises de la forêt :

- 2 exploitants forestiers.
 - Pas d'entreprise de la 1^{ère} transformation.
 - 1 entreprise de la 2^{ème} transformation.
- (> Source 15)

→ Autres produits forestiers :

- Indéterminés.



Espaces naturels remarquables

→ Parc national : Aucun.

→ Parc naturel régional : Parc naturel régional du Verdon.

→ Les ZNIEFF couvrent 19 % des forêts.

→ Natura 2000 couvre 10 % des forêts.

(> Source 14)



Autres pratiques ou fonctions signalées

Echelle de valeurs :

- "Non significatif", "Très faible", "Faible", "Moyenne", "Forte", "Très forte".
 - Loisirs de proximité (promenade...) : Moyenne.
 - Activités touristiques : Faible.
 - Paysage : Moyenne.
 - Activité cynégétique : Moyenne.
- (> Source 16)

