



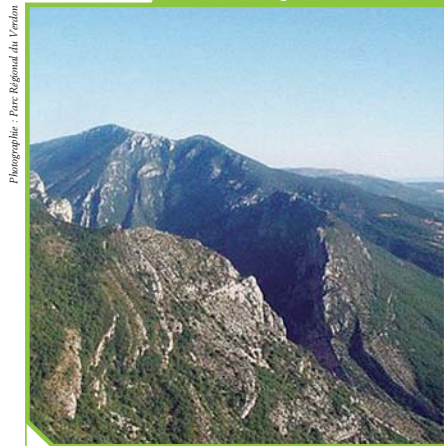
Aiguines, Andon, Bargème, Brenon, Caille, Castellane, Châteauneuf, Comps-sur-Artuby, Demandolx, La Bastide, La Garde, La Martre, La Palud-sur-Verdon, La Roque-Esclapon, Le Bourguet, Le Mas, Moustiers-Sainte-Marie, Peyroules, Rougon, Saint-Auban, Saint-Julien-du-Verdon, Séranon, Soleilhas, Trignance, Valderoure

→ Moyen Verdon - Haut Esteron

Alpes-de-Haute-Provence, Alpes-Maritimes, Var

FICHE
16

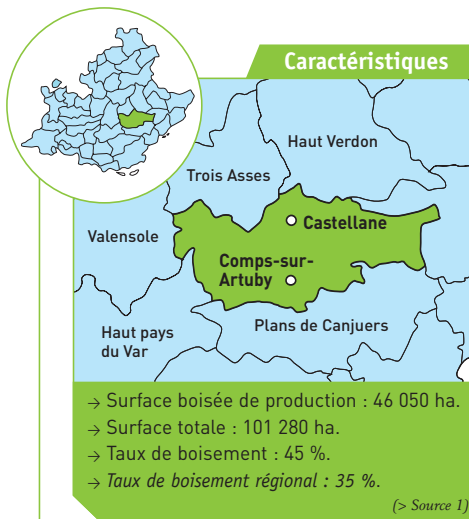
Grand canyon du Verdon



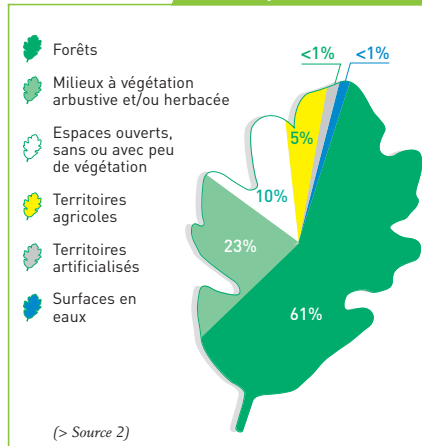
Photographie : Parc Régional du Verdon

(> Source 3)

Caractéristiques

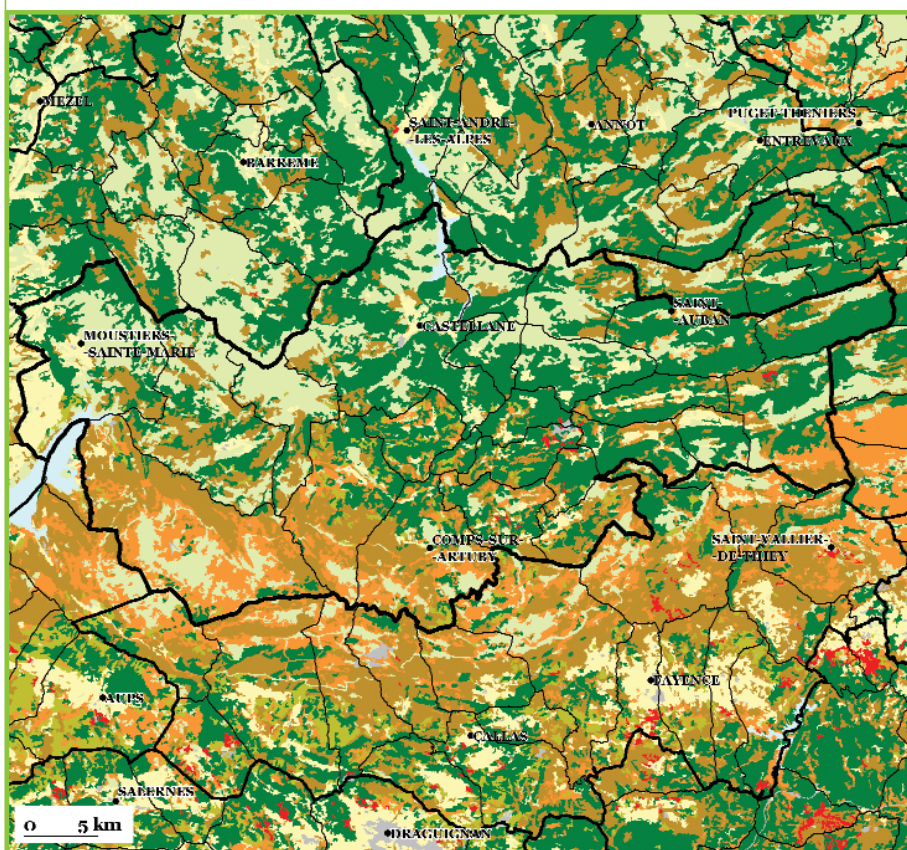


Occupation du sol



L'espace forestier à dire d'acteurs

- Rôle de production à développer pour tous les débouchés (meilleure valorisation du pin sylvestre, tri des bois).
- Accessibilité et conditions d'exploitation très moyennes.
- Rôle social important en raison notamment des activités touristiques liées à la présence de sites remarquables (Gorges du Verdon).
- Rôle environnemental moyen.
- Risque d'incendie marqué faisant apparaître des besoins importants en entretien des pistes et dans une moindre mesure en création de points d'eau.
- Tendance croissante aux dégâts de gibier.



(> Sources 2 et 17)

Occupation du sol et espaces boisés

Types d'espaces

→ Espaces boisés

- Forêts de conifères
- Forêts de feuillus
- Forêts mélangées
- Présence d'habitat résidentiel

→ Autres espaces

- Territoires artificialisés
- Territoires agricoles
- Milieux semi-naturels
- Maquis/Garrigues
- Roches nues
- Zones humides
- Surfaces en eau

- Limites communales
- Limites des espaces forestiers
- Communes principales



Observatoire de la forêt méditerranéenne
ofme@ofme.org
www.ofme.org

Les espaces forestiers en Provence-Alpes-Côte d'Azur [2003]

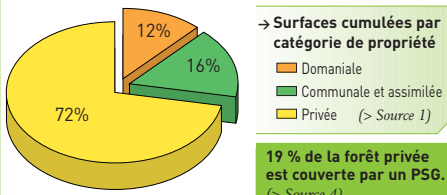


Provence-Alpes-Côte d'Azur



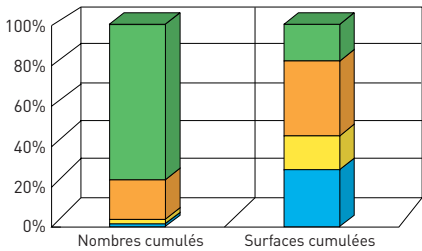
La propriété forestière

→ Répartition par catégorie de propriété :



→ Structures de regroupement de propriétaires privés : AFA 04, ASL de la Chênaie. (> Source 4)

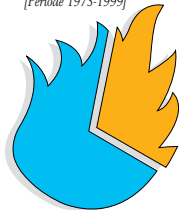
→ Morcellement de la propriété privée :



Les risques

→ Le risque incendie :

[Période 1973-1999]



→ Surface incendiée : Moyenne annuelle : 115 ha/an.

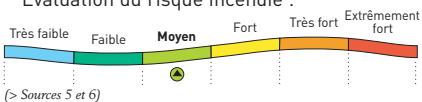
→ Répartition saisonnière des incendies :

- Été
- Hiver

2 PIDAF couvrent 64 % des forêts. (> Source 7)

Aucun Plan de prévention prescrit. (> Source 8)

• Evaluation du risque incendie :



→ Restauration des terrains en montagne (RTM) : 8 des 24 communes contiennent des séries RTM ou de statut équivalent. (> Source 9)

→ Risque phytosanitaire :

- Châtaignier : Chancre.

(> Source 10)



Interfaces

→ L'habitat en forêt :

- Habitat résidentiel en forêt : 207 ha.
- Moyenne régionale par espace forestier : 537 ha.

(> Source 2)

→ Evolution de la SAU :

- 1970 : 14 640 ha.
- 1979 : 16 140 ha.
- 1988 : 19 800 ha.
- 2000 : 23 280 ha.

(> Source 11)

→ Surface de forêt par habitant :

- 10,1 ha/hab. pour l'espace forestier, 0,28 ha/hab. pour la région. (> Sources 1 et 12)

→ Activité sylvopastorale :

- Les unités pastorales référencées couvrent 33 % des zones forestières.

(> Source 13)



Espaces naturels remarquables

→ Parc national : Aucun.

→ Parc naturel régional : Parc naturel régional du Verdon.

→ Les ZNIEFF couvrent 54 % des forêts.

→ Natura 2000 couvre 15 % des forêts.

(> Source 14)

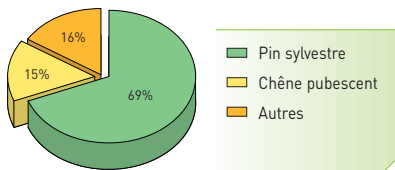


Les ressources forestières

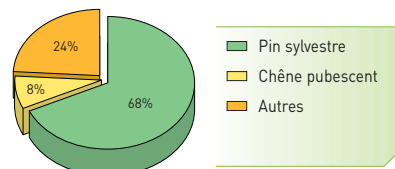
→ Descriptif des peuplements forestiers :

Surface par essence [ha]	Surface par structure (ha)							Total par essence
	Futaie régulière	Futaie irrégulière	Mélange futaie feuillue/taillis	Mélange futaie résineuse/taillis	Taillis simple	Déboisée (> 20 ares)	Inaccessible	
• Pin sylvestre	26 870	1 840	-	2 570	-	250	-	31 530
• Chêne pubescent	910	360	280	-	5 360	30	-	6 940
• Autres	4 980	300	100	630	1 150	140	290	7 590
Total par structure	32 760	2 500	380	3 200	6 510	420	290	46 060
% par structure	71,12 %	5,43 %	0,83 %	6,95 %	14,13 %	0,91 %	0,63 %	100 %

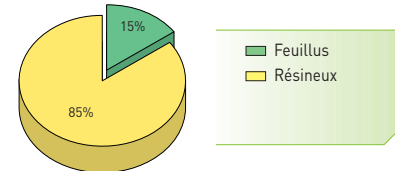
• Répartition de la surface par essence :



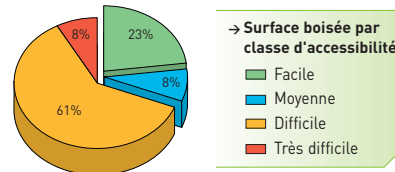
• Répartition du volume par essence :



• Répartition du volume par groupe d'essence :



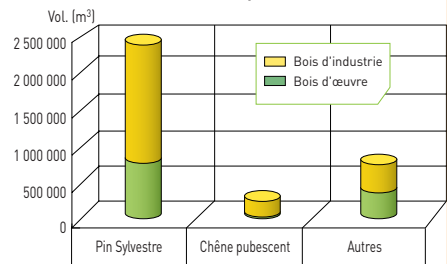
→ Exploitabilité des bois :



• Volume et production :

Essences	Volume de l'essence quand elle est prépondérante (m³)	Production (m³/ha/an)
• Pin sylvestre	2 363 100	2,6
• Chêne pubescent	191 400	1,1

→ Qualité des bois sur pied :



(> Source 1, ces données concernent uniquement les formations boisées de production)



Activités économiques

→ Entreprises de la forêt :

- 4 exploitants forestiers.
- Pas d'entreprise de la 1^{ère} transformation.
- Pas d'entreprise de la 2^{ème} transformation.

(> Source 15)

→ Autres produits forestiers :

- Indéterminés.



Autres pratiques ou fonctions signalées

Echelle de valeurs : "Non significatif", "Très faible", "Faible", "Moyenne", "Forte", "Très forte".

→ Loisirs de proximité (promenade...) : Moyenne.

→ Activités touristiques : Moyenne.

→ Paysage : Forte.

→ Activité cynégétique : Moyenne.

(> Source 16)

