



Châteauneuf-d'Entraunes, Entraunes, Isola, Rimplas, Roubion, Roure, Saint-Dalmas-le-Selvage, Saint-Étienne-de-Tinée, Saint-Martin-d'Entraunes, Saint-Sauveur-sur-Tinée, Valdeblore, Villeneuve-d'Entraunes

...> Tinée-Val d'Entraunes

Alpes-Maritimes

FICHE
17



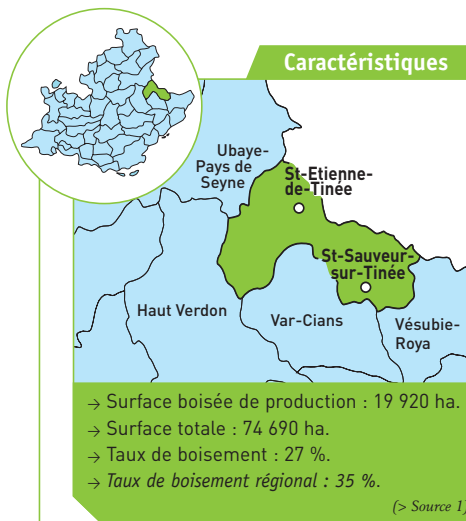
Hameau de Bousieyas



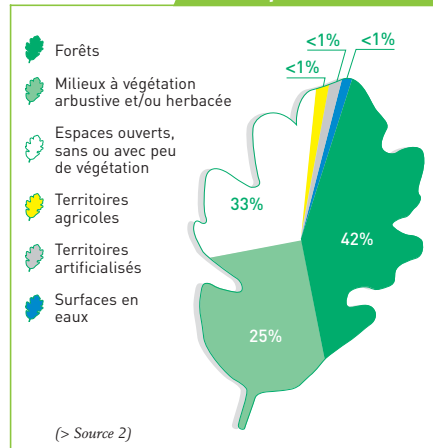
Photographie : P. Pernin, Parc du Mercantour

(> Source 3)

Caractéristiques

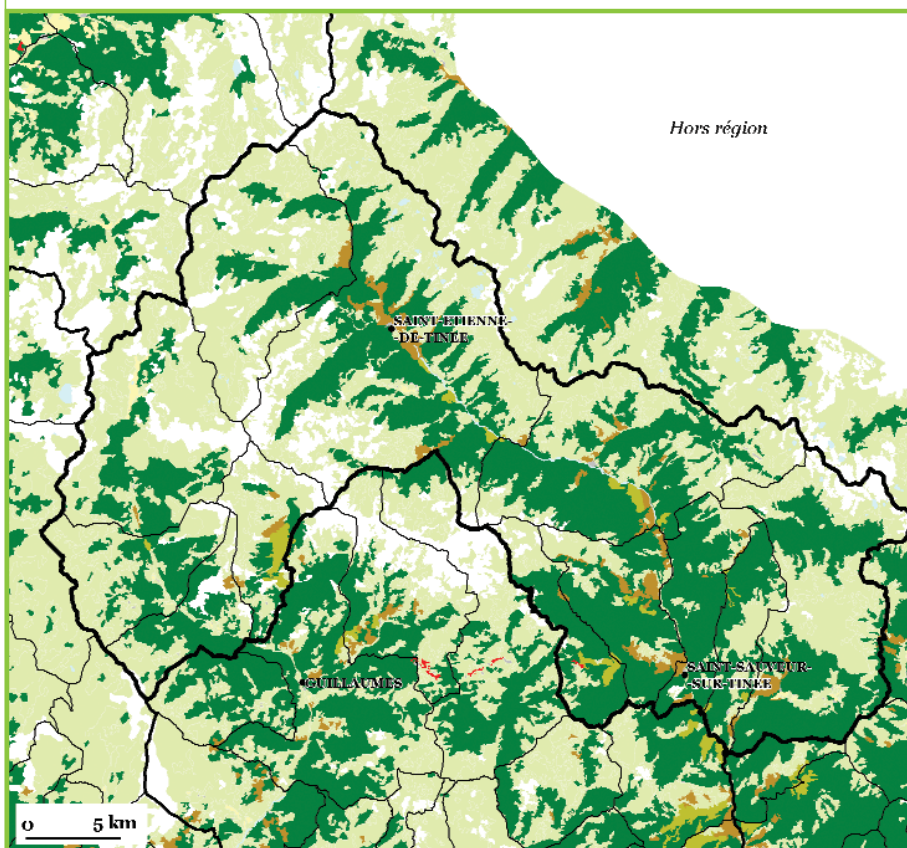


Occupation du sol



L'espace forestier à dire d'acteurs

- Zone de production de bois d'œuvre essentiellement.
- Accessibilité et conditions d'exploitation difficiles à très difficiles.
- Forte activité sylvopastorale.
- Rôles social et environnemental importants à tous points de vue (loisirs de proximité, activités touristiques, sensibilité paysagère, ZNIEFF, Natura 2000, ...).
- Faible risque d'incendie nécessitant quelques équipements complémentaires.
- Dégâts de gibier important.
- Forte déprise agricole, tendant à se stabiliser.



Occupation du sol et espaces boisés

Types d'espaces

→ Espaces boisés

- Forêts de conifères
- Forêts de feuillus
- Forêts mélangées
- Présence d'habitat résidentiel

→ Autres espaces

- Territoires artificialisés
- Territoires agricoles
- Milieux semi-naturels
- Maquis/Garrigues
- Roches nues
- Zones humides
- Surfaces en eau

- Limites communales
- Limites des espaces forestiers
- Communes principales



Observatoire de la forêt méditerranéenne
ofme@ofme.org
www.ofme.org

Les espaces forestiers en Provence-Alpes-Côte d'Azur [2003]

Région

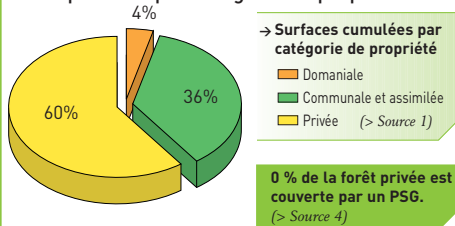


Provence-Alpes-Côte d'Azur



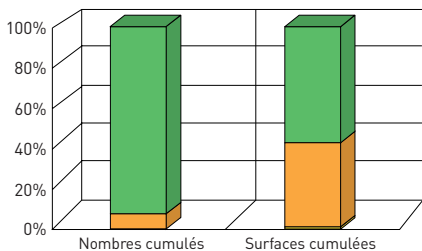
La propriété forestière

→ Répartition par catégorie de propriété :



→ Structures de regroupement de propriétaires privés : ASL de la Chênaie. (> Source 4)

→ Morcellement de la propriété privée :



→ Nombre de propriétaires et surface de propriété par classe de surface

- < 4 ha
- de 4 à 25 ha
- de 25 à 50 ha
- > 50 ha (> Source 4)



Les risques

→ Le risque incendie :

[Période 1973-1999]



→ Surface incendiée :
Moyenne annuelle : 52 ha/an.

→ Répartition saisonnière des incendies :

- Été
- Hiver

Aucun PIDAF. (> Source 7)
Aucun Plan de prévention prescrit. (> Source 8)

• Evaluation du risque incendie :



→ Restauration des terrains en montagne (RTM) : 11 des 12 communes contiennent des séries RTM ou de statut équivalent. (> Source 9)

→ Risque phytosanitaire : aucun risque signalé. (> Source 10)



Interfaces

→ L'habitat en forêt :

- Habitat résidentiel en forêt : 9 ha.
- Moyenne régionale par espace forestier : 537 ha.

(> Source 2)

→ Evolution de la SAU :

- 1970 : 3 800 ha.
- 1979 : 4 120 ha.
- 1988 : 3 290 ha.
- 2000 : 3 820 ha.

(> Source 11)

→ Surface de forêt par habitant :

- 6,2 ha/hab. pour l'espace forestier,
- 0,28 ha/hab. pour la région. (> Sources 1 et 12)

→ Activité sylvopastorale :

- Les unités pastorales référencées couvrent 24 % des zones forestières.

(> Source 13)

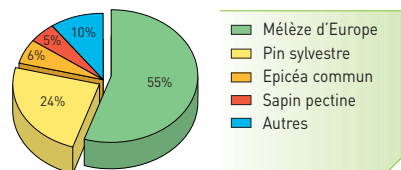


Les ressources forestières

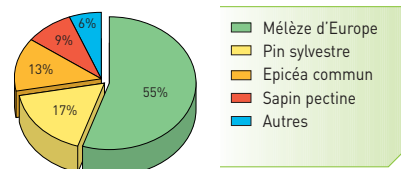
→ Descriptif des peuplements forestiers :

Surface par essence [ha]	Surface par structure (ha)						Total par essence
	Futaie régulière	Futaie irrégulière	Mélange futaie feuillue/taillis	Mélange futaie résineuse/taillis	Taillis simple	Inaccessible	
• Mélèze d'Europe	9 620	770	-	660	-	-	11 050
• Pin sylvestre	3 860	380	-	560	-	-	4 800
• Epicéa commun	1 030	90	-	40	-	-	1 160
• Sapin pectiné	730	220	-	10	-	-	960
• Autres	450	200	240	10	900	160	1 960
Total par structure	15 690	1 660	240	1 280	900	160	19 930
% par structure	78,73 %	8,33 %	1,20 %	6,42 %	4,52 %	0,80 %	100 %

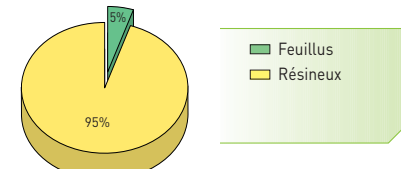
• Répartition de la surface par essence :



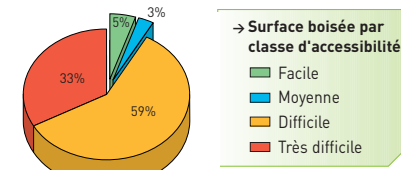
• Répartition du volume par essence :



• Répartition du volume par groupe d'essence :



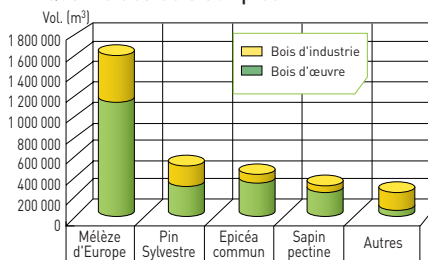
→ Exploitabilité des bois :



• Volume et production :

Essences	Volume de l'essence quand elle est prépondérante (m³)	Production (m³/ha/an)
• Mélèze d'Europe	1 517 300	3,1
• Pin sylvestre	471 700	3,2
• Epicéa commun	252 700	5,9
• Sapin pectiné	236 800	5,5

→ Qualité des bois sur pied :



(> Source 1, ces données concernent uniquement les formations boisées de production)



Activités économiques

→ Entreprises de la forêt :

- 1 exploitant forestier.
- 1 entreprise de la 1^{ère} transformation.
- 2 entreprises de la 2^{ème} transformation.

(> Source 15)

→ Autres produits forestiers :

- Indéterminés.



Espaces naturels remarquables

- Parc national : Parc national du Mercantour.
- Parc naturel régional : Aucun.
- Les ZNIEFF couvrent 94 % des forêts.
- Natura 2000 couvre 36 % des forêts.

(> Source 14)



Autres pratiques ou fonctions signalées

Echelle de valeurs :

- "Non significatif", "Très faible", "Faible", "Moyenne", "Forte", "Très forte".
- Loisirs de proximité (promenade...) : Forte.
- Activités touristiques : Forte.
- Paysage : Forte.
- Activité cynégétique : Forte.

(> Source 16)

