



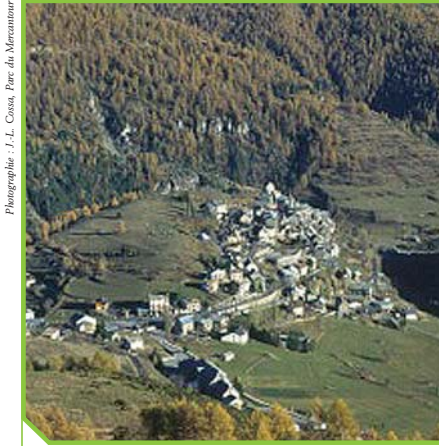
Auvare, Bairols, Beuil, Daluis, Guillaumes, Ilonse, La Croix-sur-Roudoule, Lieuche, Malaussène, Massoins, Péone, Pierlas, Puget-Rostang, Puget-Théniers, Rigaud, Saint-Léger, Sauze, Thiéry, Touet-sur-Var, Tournefort, Villars-sur-Var

# Var-Cians Alpes-Maritimes

FICHE  
19



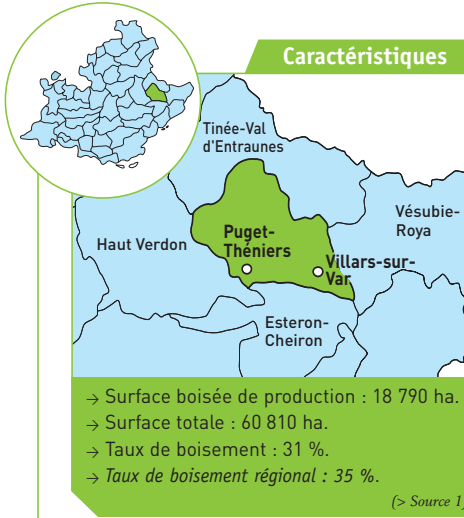
## Mélèzin à proximité de Beuil



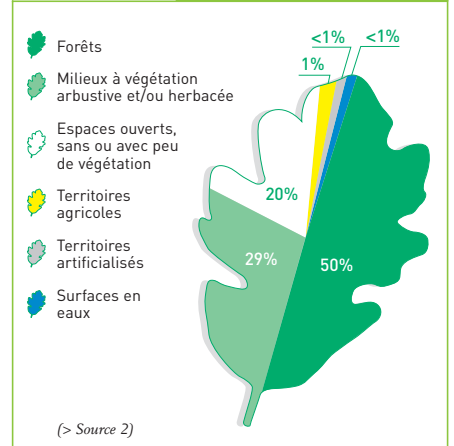
Photographie : J.-L. Cossa, Parc du Mercantour

(> Source 3)

## Caractéristiques

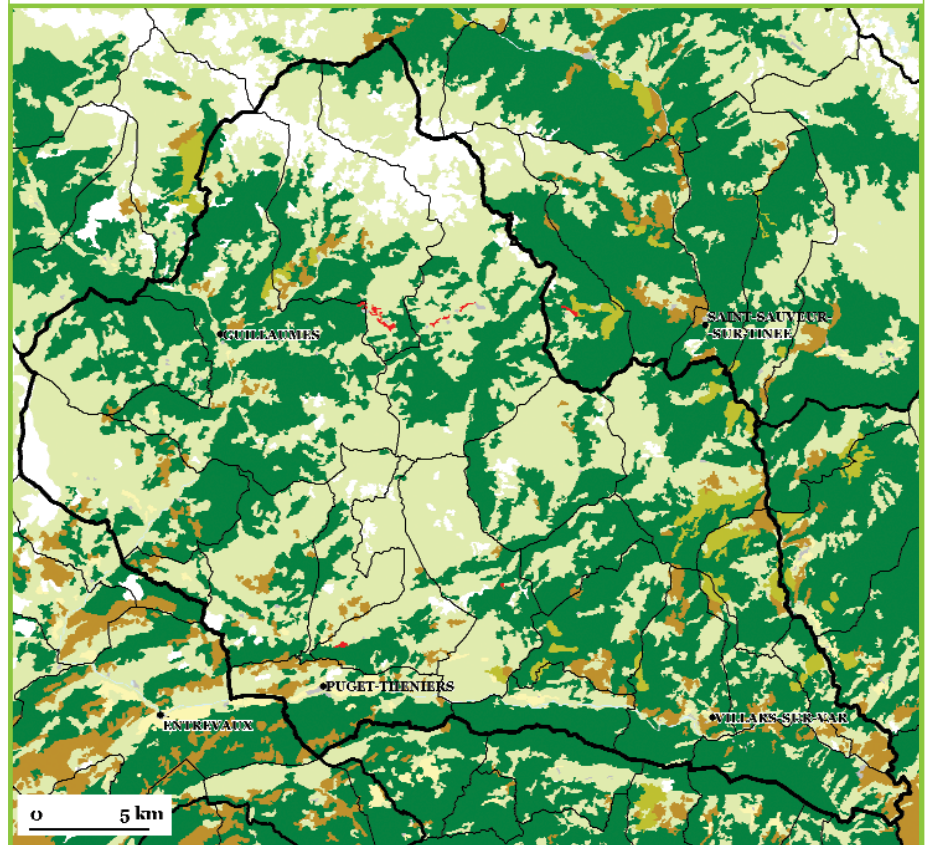


## Occupation du sol



## L'espace forestier à dire d'acteurs

- Zone de faible production de bois avec un léger potentiel de développement pour les bois d'œuvre et d'industrie.
- Mobilisation en quasi totalité en forêt publique.
- Accessibilité et conditions d'exploitation particulièrement difficiles.
- Activité sylvopastorale significative.
- Rôle social peu développé sauf pour ce qui concerne l'activité cynégétique.
- Rôle environnemental particulièrement important.
- Faible risque d'incendie (feux d'hiver) qui nécessite néanmoins des besoins en équipements, en entretien de pistes, en points d'eau et en débroussailllements.



(> Sources 2 et 17)

## Occupation du sol et espaces boisés

### Types d'espaces

#### → Espaces boisés

- Forêts de conifères
- Forêts de feuillus
- Forêts mélangées
- Présence d'habitat résidentiel

#### → Autres espaces

- Territoires artificialisés
- Territoires agricoles
- Milieux semi-naturels
- Maquis/Garrigues
- Roches nues
- Zones humides
- Surfaces en eau

- Limites communales
- Limites des espaces forestiers
- Communes principales



Observatoire de la forêt méditerranéenne  
ofme@ofme.org  
www.ofme.org

Les espaces forestiers en Provence-Alpes-Côte d'Azur [2003]

Région

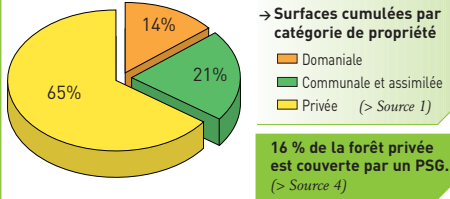


Provence-Alpes-Côte d'Azur



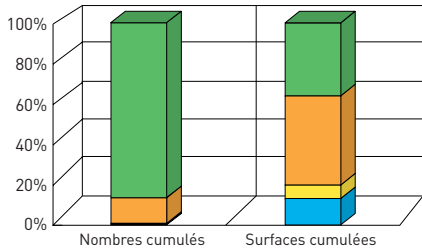
### La propriété forestière

→ Répartition par catégorie de propriété :



→ Structures de regroupement de propriétaires privés : ASL de la Chênaie, ASL Rive droite de la Roudoule, ASL Malaussène. (> Source 4)

→ Morcellement de la propriété privée :



→ Nombre de propriétaires et surface de propriété par classe de surface

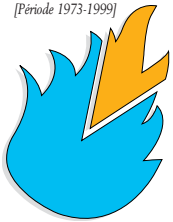
- < 4 ha
- de 4 à 25 ha
- de 25 à 50 ha
- > 50 ha (> Source 4)



### Les risques

→ Le risque incendie :

[Période 1973-1999]



→ Surface incendiée :  
Moyenne annuelle : 19 ha/an.

→ Répartition saisonnière des incendies :

- Été
- Hiver

Aucun PIDAF. (> Source 7)  
1 Plan de prévention prescrit. (> Source 8)

• Evaluation du risque incendie :



→ Restauration des terrains en montagne (RTM) : 20 des 21 communes contiennent des séries RTM ou de statut équivalent. (> Source 9)

→ Risque phytosanitaire : aucun risque signalé. (> Source 10)



### Interfaces

→ L'habitat en forêt :

- Habitat résidentiel en forêt : 59 ha.
- Moyenne régionale par espace forestier : 537 ha.

(> Source 2)

→ Evolution de la SAU :

- 1970 : 3 510 ha.
- 1979 : 4 500 ha.
- 1988 : 5 280 ha.
- 2000 : 10 600 ha.

(> Source 11)

→ Surface de forêt par habitant :

- 4,5 ha/hab. pour l'espace forestier,
- 0,28 ha/hab. pour la région. (> Sources 1 et 12)

→ Activité sylvopastorale :

- Les unités pastorales référencées couvrent 27 % des zones forestières.

(> Source 13)

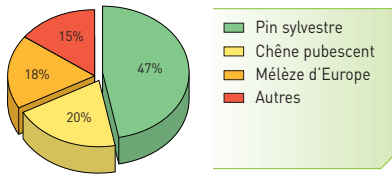


### Les ressources forestières

→ Descriptif des peuplements forestiers :

Surface par essence [ha]	Surface par structure (ha)						Total par essence
	Futaie régulière	Futaie irrégulière	Mélange futaie feuillue/taillis	Mélange futaie résineuse/taillis	Taillis simple	Inaccessible	
• Pin sylvestre	6 950	180	-	1740	-	-	8 870
• Chêne pubescent	380	210	180	-	2 900	-	3 670
• Mélèze d'Europe	3 280	30	-	50	-	-	3 360
• Autres	1 510	150	30	170	820	190	2 870
<b>Total par structure</b>	<b>12 120</b>	<b>570</b>	<b>210</b>	<b>1 960</b>	<b>3 720</b>	<b>190</b>	<b>18 770</b>
% par structure	64,57 %	3,04 %	1,12 %	10,44 %	19,82 %	1,01 %	100 %

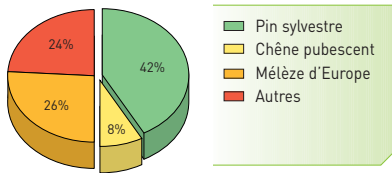
• Répartition de la surface par essence :



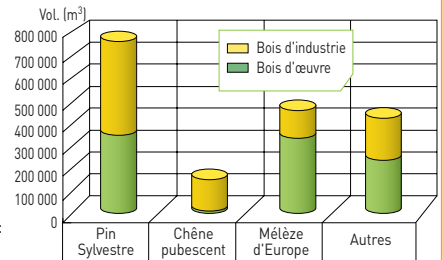
• Volume et production :

Essences	Volume de l'essence quand elle est prépondérante (m³)	Production (m³/ha/an)
• Pin sylvestre	710 900	2,7
• Chêne pubescent	104 400	1,1
• Mélèze d'Europe	442 300	3,1

• Répartition du volume par essence :

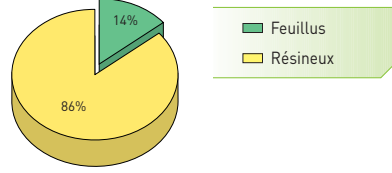


→ Qualité des bois sur pied :

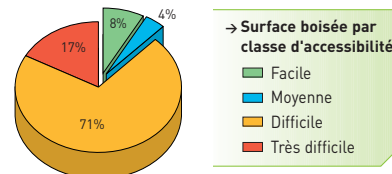


(> Source 1, ces données concernent uniquement les formations boisées de production)

• Répartition du volume par groupe d'essence :



→ Exploitabilité des bois :



### Activités économiques

→ Entreprises de la forêt :

- 4 exploitants forestiers.
- Pas d'entreprise de la 1<sup>ère</sup> transformation.
- Pas d'entreprise de la 2<sup>ème</sup> transformation.

(> Source 15)

→ Autres produits forestiers :

- Indéterminés.



### Espaces naturels remarquables

→ Parc national : Parc national du Mercantour.

→ Parc naturel régional : Aucun.

→ Les ZNIEFF couvrent 91 % des forêts.

→ Natura 2000 couvre 27 % des forêts.

(> Source 14)



### Autres pratiques ou fonctions signalées

Echelle de valeurs :

"Non significatif", "Très faible", "Faible", "Moyenne", "Forte", "Très forte".

→ Loisirs de proximité (promenade...) : Faible.

→ Activités touristiques : Faible.

→ Paysage : Forte.

→ Activité cynégétique : Forte.

(> Source 16)

