



Aïglun, Amirat, Ascros, Bézaudun-les-Alpes, Bonson, Bouyon, Briançonnet, Caussols, Cipières, Collongues, Conségudes, Courmes, Coursegoules, Cuébris, Gars, Gillette, Gourdon, Gréolières, La Penne, La Rochette, Les Ferres, Les Mujouls, Pierrefeu, Revest-les-Roches, Roquesteron, Roquesteron-Grasse, Saint-Antonin, Saint-Pierre, Sallagriffon, Sigale, Toudon, Tourette-du-Château

Estéron-Cheiron

Alpes-Maritimes

FICHE
20



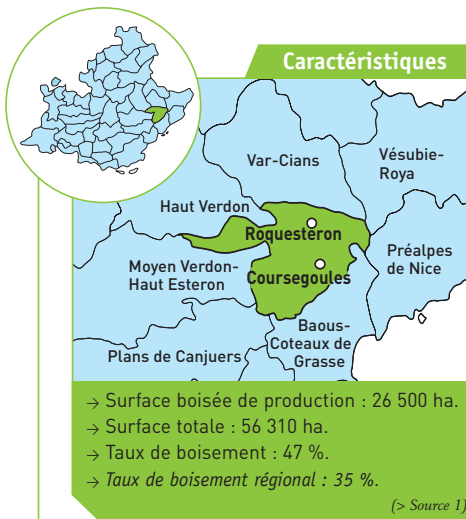
Couleurs d'automne à Gourdon



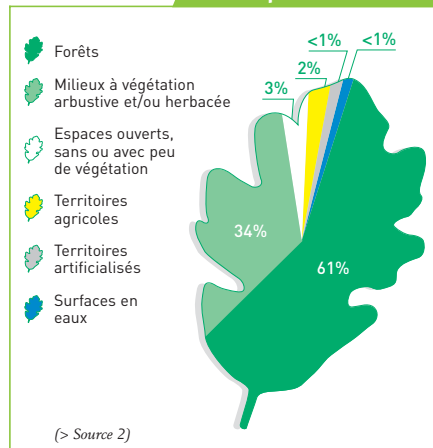
Photographie : V. Kuliessa

(> Source 3)

Caractéristiques

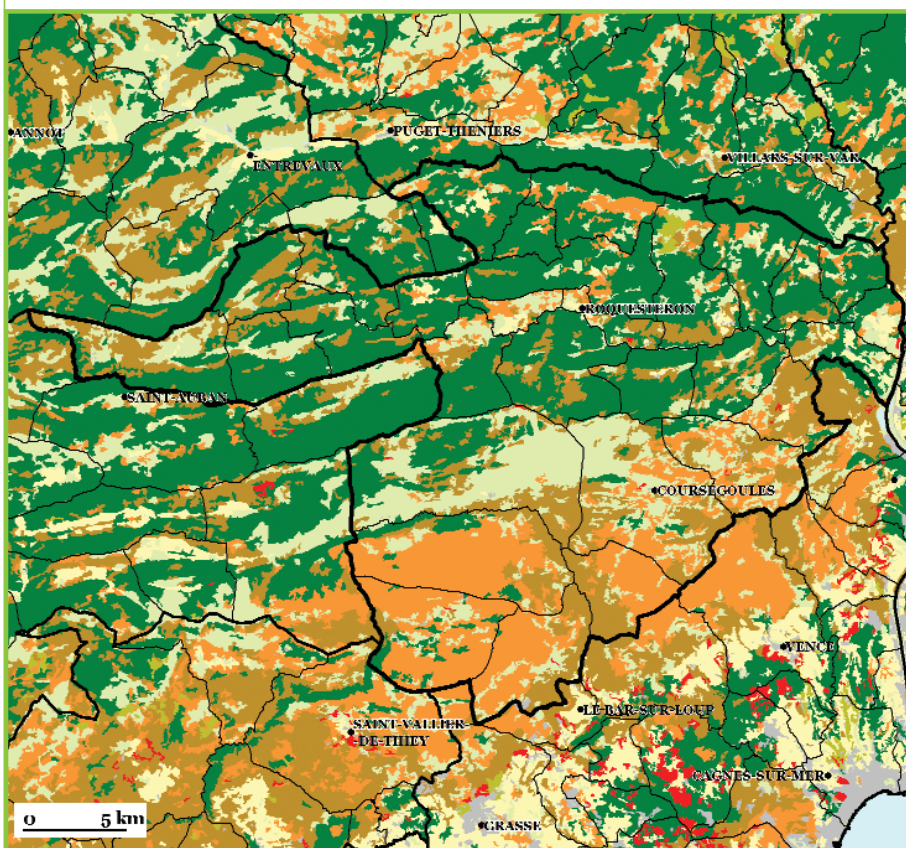


Occupation du sol



L'espace forestier à dire d'acteurs

- Zone de très faible production sur laquelle apparaît un potentiel de développement léger en bois d'œuvre et significatif en bois de chauffage et d'industrie.
- Accessibilité et conditions d'exploitation très difficiles en forêt publique qui fournit, néanmoins, 80 % du bois mobilisé.
- Rôle social peu développé sauf pour la chasse, très importante.
- Rôle environnemental significatif tant dans le maintien des sols que la régulation hydrologique ou la préservation de la biodiversité.
- Fort risque d'incendie nécessitant des d'équipements supplémentaires, notamment en points d'eau et débroussailllements, et besoin important d'entretien des pistes existantes.
- Dépérissement du pin maritime et présence de chenilles processionnaires.
- Tendance croissante aux dégâts de gibier déjà importants.



Occupation du sol et espaces boisés

Types d'espaces

→ Espaces boisés

- Forêts de conifères
- Forêts de feuillus
- Forêts mélangées
- Présence d'habitat résidentiel

→ Autres espaces

- Territoires artificialisés
- Territoires agricoles
- Milieux semi-naturels
- Maquis/Garrigues
- Roches nues
- Zones humides
- Surfaces en eau

- Limites communales
- Limites des espaces forestiers
- Communes principales



Observatoire de la forêt méditerranéenne
ofme@ofme.org
www.ofme.org

Les espaces forestiers en Provence-Alpes-Côte d'Azur [2003]

Région

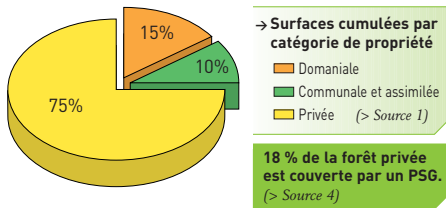


Provence-Alpes-Côte d'Azur



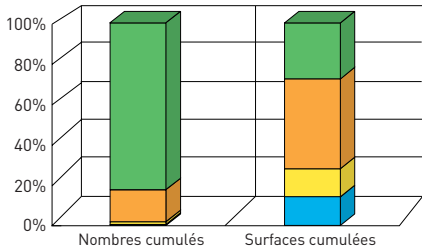
La propriété forestière

→ Répartition par catégorie de propriété :



→ Structures de regroupement de propriétaires privés : ASL de la Chênaie, ASL de Caussols, ASGF Hauts-Plateaux de la Provence Calcaire. (> Source 4)

→ Morcellement de la propriété privée :



Les risques

→ Le risque incendie :

[Période 1973-1999]



→ Surface incendiée : Moyenne annuelle : 310 ha/an.
 → Répartition saisonnière des incendies :
 Eté
 Hiver

1 PIDAF couvre 8 % des forêts. (> Source 7)
 Aucun Plan de prévention prescrit. (> Source 8)

• Evaluation du risque incendie :



→ Restauration des terrains en montagne (RTM) : 12 des 30 communes contiennent des séries RTM ou de statut équivalent. (> Source 9)

→ Risque phytosanitaire : aucun risque signalé. (> Source 10)



Interfaces

→ L'habitat en forêt :

- Habitat résidentiel en forêt : 55 ha. Moyenne régionale par espace forestier : 537 ha. (> Source 2)

→ Evolution de la SAU :

- 1970 : 3 430 ha.
- 1979 : 4 120 ha.
- 1988 : 5 490 ha.
- 2000 : 12 990 ha.

(> Source 11)

→ Surface de forêt par habitant :

- 5,3 ha/hab. pour l'espace forestier, 0,28 ha/hab. pour la région. (> Sources 1 et 12)

→ Activité sylvopastorale :

- Les unités pastorales référencées couvrent 29 % des zones forestières. (> Source 13)

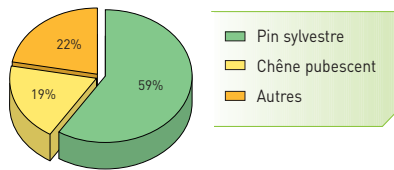


Les ressources forestières

→ Descriptif des peuplements forestiers :

Surface par essence [ha]	Surface par structure (ha)							Total par essence
	Futaie régulière	Futaie irrégulière	Mélange futaie feuillue/taillis	Mélange futaie résineuse/taillis	Taillis simple	Déboisée (> 20 ares)	Inaccessible	
• Pin sylvestre	12 630	350	-	2 690	-	20	-	15 690
• Chêne pubescent	940	120	210	-	3 740	-	-	5 010
• Autres	2 210	110	130	870	2 060	10	390	5 780
Total par structure	15 780	580	340	3 560	5 800	30	390	26 480
% par structure	59,59 %	2,19 %	1,28 %	13,44 %	21,90 %	0,11 %	1,47 %	100 %

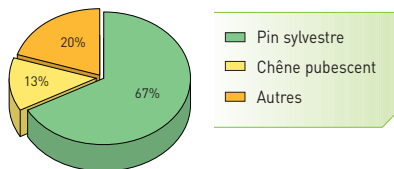
• Répartition de la surface par essence :



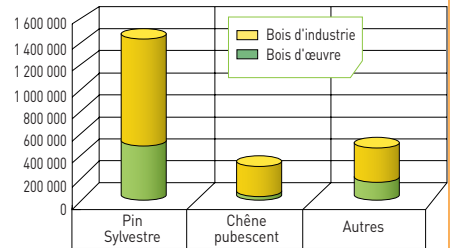
• Volume et production :

Essences	Volume de l'essence quand elle est prépondérante (m³)	Production (m³/ha/an)
• Pin sylvestre	1 396 200	3,0
• Chêne pubescent	182 200	1,3

• Répartition du volume par essence :

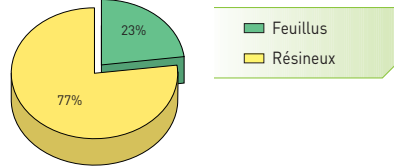


→ Qualité des bois sur pied :

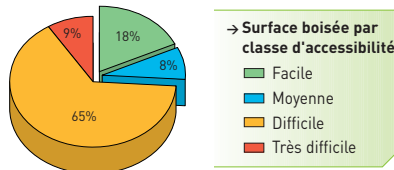


(> Source 1, ces données concernent uniquement les formations boisées de production)

• Répartition du volume par groupe d'essence :



→ Exploitabilité des bois :



Activités économiques

→ Entreprises de la forêt :

- 1 exploitant forestier.
- 1 entreprise de la 1^{ère} transformation.
- Pas d'entreprise de la 2^{ème} transformation.

(> Source 15)

→ Autres produits forestiers :

- Indéterminés.



Espaces naturels remarquables

- Parc national : Aucun.
- Parc naturel régional : Aucun.
- Les ZNIEFF couvrent 95 % des forêts.
- Natura 2000 couvre 15 % des forêts. (> Source 14)



Autres pratiques ou fonctions signalées

Echelle de valeurs :
 "Non significatif", "Très faible", "Faible", "Moyenne", "Forte", "Très forte".

- Loisirs de proximité (promenade...) : Faible.
- Activités touristiques : Faible.
- Paysage : Forte.
- Activité cynégétique : Très forte. (> Source 16)

