

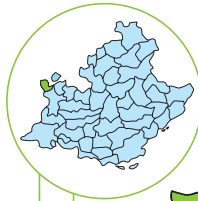


Photographie : S. Lefebvre

Boisement à Uchaux



(> Source 3)



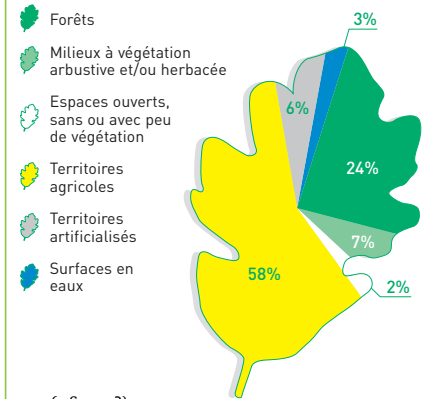
Caractéristiques



- Surface boisée de production : 6 380 ha.
- Surface totale : 22 350 ha.
- Taux de boisement : 29 %.
- Taux de boisement régional : 35 %.

(> Source 1)

Occupation du sol

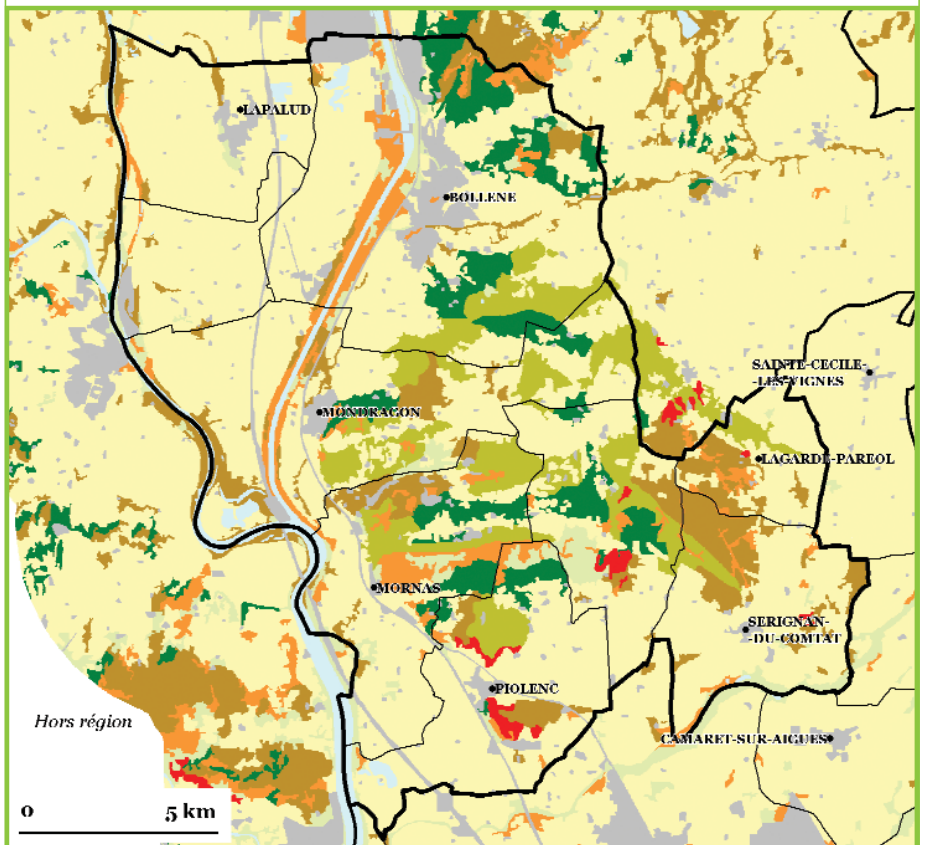


(> Source 2)



L'espace forestier à dire d'acteurs

- Forêt privée très représentée et très morcelée.
- Zone de faible production de bois (essentiellement bois de chauffage).
- Très bonnes conditions d'exploitation et d'accessibilité des peuplements.
- Pas d'activité sylvopastorale et peu de sous-produits forestiers (trufficulture).
- Rôle social marqué par l'utilisation de l'espace forestier pour les loisirs de proximité.
- Rôle environnemental faible.
- Très faible risque d'incendie. Equipements de lutte suffisants. Besoins en entretien des pistes et débroussailllements.
- Forte pression foncière liée au développement des agglomérations et de l'habitat diffus.



(> Sources 2 et 17)

Occupation du sol et espaces boisés

Types d'espaces

→ Espaces boisés

- Forêts de conifères
- Forêts de feuillus
- Forêts mélangées
- Présence d'habitat résidentiel

→ Autres espaces

- Territoires artificialisés
- Territoires agricoles
- Milieux semi-naturels
- Maquis/Garrigues
- Roches nues
- Zones humides
- Surfaces en eau

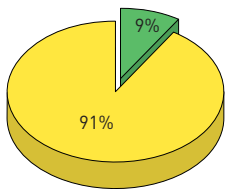
- Limites communales
- ▭ Limites des espaces forestiers
- Communes principales





La propriété forestière

→ Répartition par catégorie de propriété :

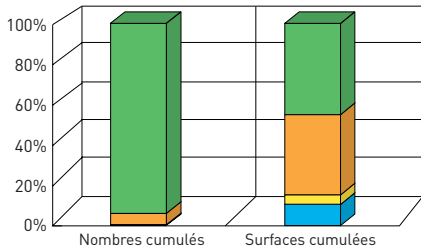


→ Surfaces cumulées par catégorie de propriété
 • Domaniale
 • Communale et assimilée
 • Privée (> Source 1)

1 % de la forêt privée est couverte par un PSG. (> Source 4)

→ Structures de regroupement de propriétaires privés : ASA Vaucluse Forêt. (> Source 4)

→ Morcellement de la propriété privée :



→ Nombre de propriétaires et surface de propriété par classe de surface

• < 4 ha • de 4 à 25 ha • de 25 à 50 ha • > 50 ha (> Source 4)



Les risques

→ Le risque incendie :

[Période 1973-1999]



→ Surface incendiée : Moyenne annuelle : 27 ha/an.

→ Répartition saisonnière des incendies :

• Été • Hiver

1 PIDAF couvre 87 % des forêts. (> Source 7)
 Aucun Plan de prévention prescrit. (> Source 8)

• Evaluation du risque incendie :



→ Restauration des terrains en montagne (RTM) : Aucune commune ne contient des séries RTM ou de statut équivalent. (> Source 9)

→ Risque phytosanitaire :

• Peuplier : Cossus gâte-bois. (> Source 10)

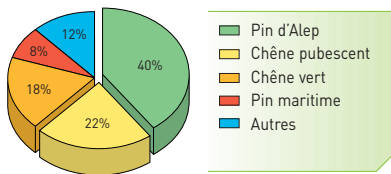


Les ressources forestières

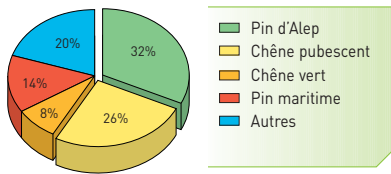
→ Descriptif des peuplements forestiers :

Surface par essence [ha]	Surface par structure (ha)						Total par essence
	Futaie régulière	Futaie irrégulière	Mélange futaie feuillue/taillis	Mélange futaie résineuse/taillis	Taillis simple	Déboisée (> 20 ans)	
• Pin d'Alep	1 150	10	-	1 350	-	-	2 510
• Chêne pubescent	50	60	100	-	1 190	10	1 410
• Chêne vert	-	-	-	-	1 150	-	1 150
• Pin maritime	500	-	-	30	-	-	530
• Autres	370	20	-	200	200	-	790
Total par structure	2 070	90	100	1 580	2 540	10	6 390
% par structure	32,39 %	1,41 %	1,56 %	24,73 %	39,75 %	0,16 %	100 %

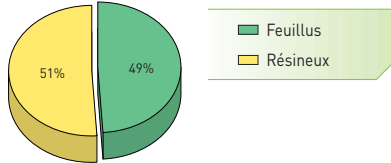
• Répartition de la surface par essence :



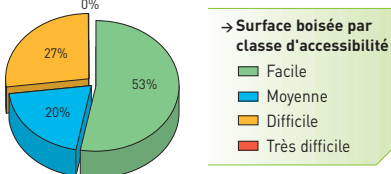
• Répartition du volume par essence :



• Répartition du volume par groupe d'essence :



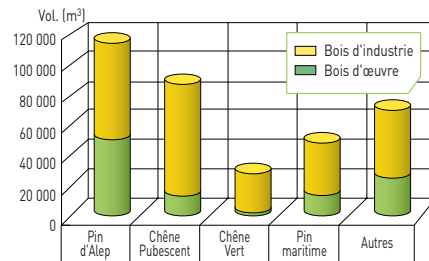
→ Exploitabilité du bois :



• Volume et production :

Essences	Volume de l'essence quand elle est prépondérante (m³)	Production (m³/ha/an)
• Pin d'Alep	108 800	2,1
• Chêne pubescent	50 500	1,3
• Chêne vert	16 300	0,5
• Pin maritime	43 500	6,0

→ Qualité des bois sur pied :



(> Source 1, ces données concernent uniquement les formations boisées de production)



Activités économiques

→ Entreprises de la forêt :

- Pas d'exploitant forestier.
- Pas d'entreprise de la 1^{ère} transformation.
- 2 entreprises de la 2^{ème} transformation.

(> Source 15)

→ Autres produits forestiers :

- Trufficulture.



Interfaces

→ L'habitat en forêt :

- Habitat résidentiel en forêt : 139 ha. Moyenne régionale par espace forestier : 537 ha. (> Source 2)

→ Evolution de la SAU :

- 1970 : 9 910 ha.
- 1979 : 9 160 ha.
- 1988 : 8 970 ha.
- 2000 : 8 680 ha. (> Source 11)

→ Surface de forêt par habitant :

- 0,2 ha/hab. pour l'espace forestier, 0,28 ha/hab. pour la région. (> Sources 1 et 12)

→ Activité sylvopastorale :

- Aucune unité pastorale n'est référencées dans les zones forestières. (> Source 13)



Espaces naturels remarquables

- Parc national : Aucun.
- Parc naturel régional : Aucun.
- Les ZNIEFF couvrent 35 % des forêts.
- Natura 2000 couvre 2 % des forêts. (> Source 14)



Autres pratiques ou fonctions signalées

Echelle de valeurs :

- "Non significatif", "Très faible", "Faible", "Moyenne", "Forte", "Très forte".
- Loisirs de proximité (promenade...) : Forte.
- Activités touristiques : Faible.
- Paysage : Faible.
- Activité cynégétique : Moyenne. (> Source 16)