



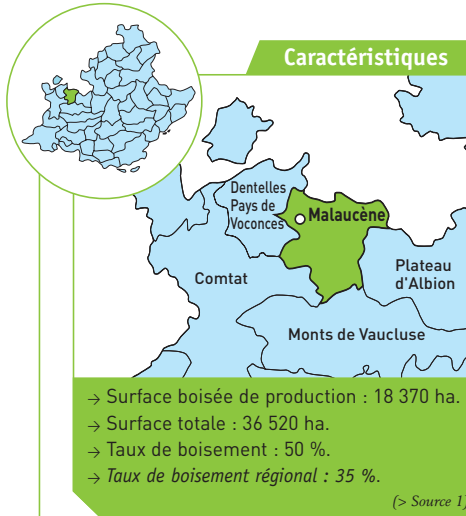
Photographie : S. Lefebvre

Cédraie du Ventoux

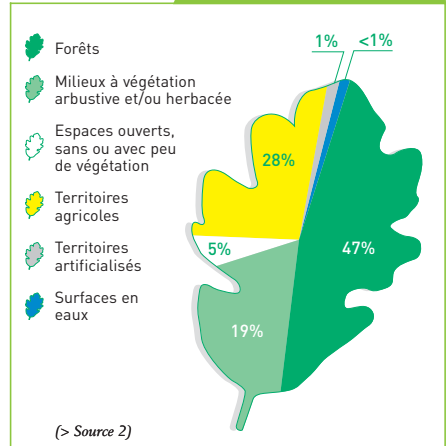


(> Source 3)

Caractéristiques

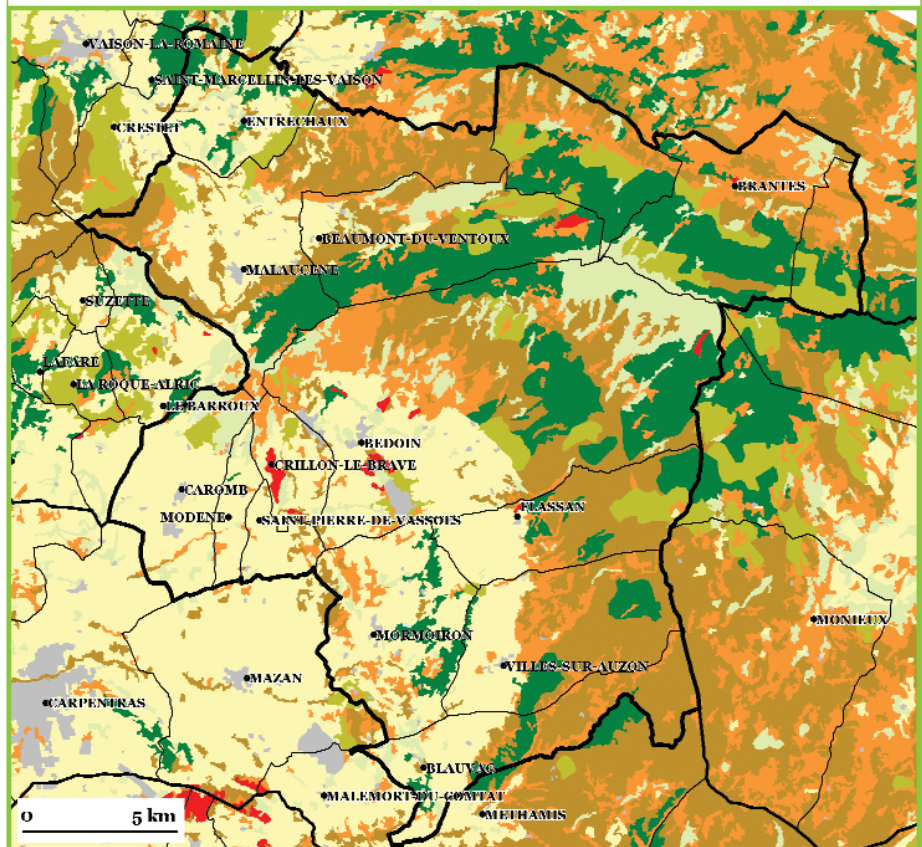


Occupation du sol



L'espace forestier à dire d'acteurs

- Production de bois moyenne, tous types de débouchés confondus. Potentiel de développement pour le bois d'œuvre (pin noir, cèdre) et le bois d'énergie.
- Bonnes conditions d'accessibilité aux peuplements forestiers, mais conditions d'exploitation plus difficiles.
- Existence d'activité sylvopastorale et d'exploitation des sous-produits forestiers.
- Loisirs de proximité et tourisme en nette augmentation. Aspect paysager fort et activité cynégétique importante.
- Rôle environnemental marqué : action importante de la forêt sur le maintien des sols et la régulation des eaux, forte biodiversité et présence de peuplements forestiers remarquables.
- Très faible risque d'incendie. Bonne couverture des équipements en place nécessitant des opérations d'entretien (pistes et débroussailllements).
- Tendance à une augmentation des dégâts de gibier. Forte activité cynégétique.



(> Sources 2 et 17)

Occupation du sol et espaces boisés

Types d'espaces

→ **Espaces boisés**

- Forêts de conifères
- Forêts de feuillus
- Forêts mélangées
- Présence d'habitat résidentiel

→ **Autres espaces**

- Territoires artificialisés
- Territoires agricoles
- Milieux semi-naturels
- Maquis/Garrigues
- Roches nues
- Zones humides
- Surfaces en eau

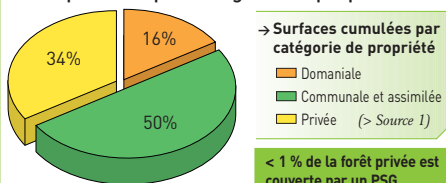
- Limites communales
- Limites des espaces forestiers
- Communes principales





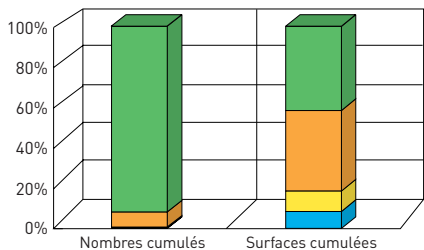
La propriété forestière

→ Répartition par catégorie de propriété :

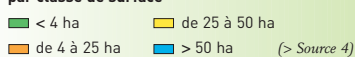


→ Structures de regroupement de propriétaires privés : ASL Vaucluse Forêt. (> Source 4)

→ Morcellement de la propriété privée :



→ Nombre de propriétaires et surface de propriété par classe de surface



Les risques

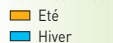
→ Le risque incendie :

[Période 1973-1999]



→ Surface incendiée : Moyenne annuelle : 16 ha/an.

→ Répartition saisonnière des incendies :



2 PIDAF couvrent 18 % des forêts. (> Source 7)
Aucun Plan de prévention prescrit. (> Source 8)

• Evaluation du risque incendie :



→ Restauration des terrains en montagne (RTM) : 5 des 15 communes contiennent des séries RTM ou de statut équivalent. (> Source 9)

→ Risque phytosanitaire :

- Peuplier : Cossus gâte-bois. (> Source 10)

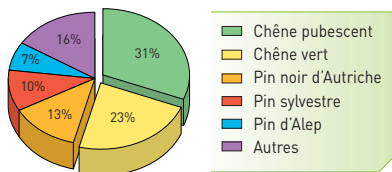


Les ressources forestières

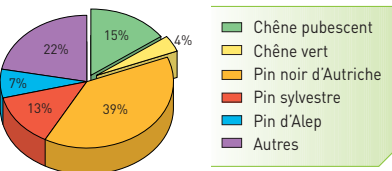
→ Descriptif des peuplements forestiers :

| Surface par essence [ha] | Surface par structure (ha) | | | | | | Total par essence |
|----------------------------|----------------------------|--------------------|---------------------------------|----------------------------------|----------------|----------------------|-------------------|
| | Futaie régulière | Futaie irrégulière | Mélange futaie feuillue/taillis | Mélange futaie résineuse/taillis | Taillis simple | Déboisée (> 20 ares) | |
| • Chêne pubescent | 60 | 210 | 190 | - | 5 200 | 10 | 5 670 |
| • Chêne vert | - | - | - | - | 4 230 | - | 4 230 |
| • Pin noir d'Autriche | 1 980 | 30 | - | 390 | - | - | 2 400 |
| • Pin sylvestre | 1 340 | 20 | - | 410 | - | - | 1 770 |
| • Pin d'Alep | 860 | 40 | - | 470 | - | - | 1 370 |
| • Autres | 1 360 | 190 | 130 | 640 | 600 | 10 | 2 930 |
| Total par structure | 5 600 | 490 | 320 | 1 910 | 10 030 | 20 | 18 370 |
| % par structure | 30,48 % | 2,67 % | 1,74 % | 10,40 % | 54,60 % | 0,11 % | 100 % |

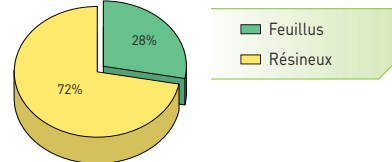
• Répartition de la surface par essence :



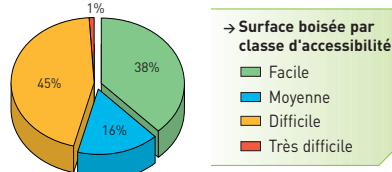
• Répartition du volume par essence :



• Répartition du volume par groupe d'essence :



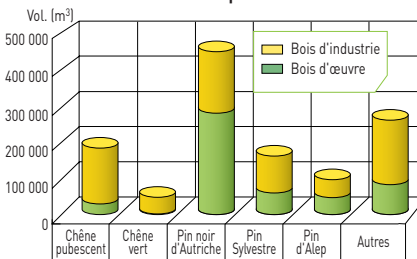
→ Exploitabilité du bois :



• Volume et production :

| Essences | Volume de l'essence quand elle est prépondérante (m³) | Production (m³/ha/an) |
|-----------------------|---|-----------------------|
| • Chêne pubescent | 109 300 | 0,8 |
| • Chêne vert | 34 300 | 0,4 |
| • Pin noir d'Autriche | 442 400 | 6,8 |
| • Pin sylvestre | 131 300 | 2,5 |
| • Pin d'Alep | 83 000 | 2,6 |

→ Qualité des bois sur pied :



(> Source 1, ces données concernent uniquement les formations boisées de production)



Activités économiques

→ Entreprises de la forêt :

- 4 exploitants forestiers.
- Pas d'entreprise de la 1^{ère} transformation.
- 2 entreprises de la 2^{ème} transformation. (> Source 15)

→ Autres produits forestiers :

- Champignons, trufficulture.



Interfaces

→ L'habitat en forêt :

- Habitat résidentiel en forêt : 178 ha. Moyenne régionale par espace forestier : 537 ha. (> Source 2)

→ Evolution de la SAU :

- 1970 : 8 280 ha.
- 1979 : 8 400 ha.
- 1988 : 7 800 ha.
- 2000 : 6 680 ha. (> Source 11)

→ Surface de forêt par habitant :

- 1,6 ha/hab. pour l'espace forestier, 0,28 ha/hab. pour la région. (> Sources 1 et 12)

→ Activité sylvopastorale :

- Les unités pastorales référencées couvrent 19 % des zones forestières. (> Source 13)



Espaces naturels remarquables

- Parc national : Aucun.
- Parc naturel régional : Aucun.
- Les ZNIEFF couvrent 82 % des forêts.
- Natura 2000 couvre 9 % des forêts. (> Source 14)



Autres pratiques ou fonctions signalées

Echelle de valeurs :

- "Non significatif", "Très faible", "Faible", "Moyenne", "Forte", "Très forte".
- Loisirs de proximité (promenade...) : Moyenne.
- Activités touristiques : Forte.
- Paysage : Forte.
- Activité cynégétique : Forte. (> Source 16)

