



Althen-des-Paluds, Aubignan, Avignon, Bédarrides, Cabannes, Caderousse, Camaret-sur-Aigues, Carpentras, Caumont-sur-Durance, Châteauneuf-de-Gadagne, Châteauneuf-du-Pape, Châteaurenard, Courthezon, Entraigues-sur-la-Sorgues, Eyragues, Grillon, Jonquerettes, Jonquières, Le Pontet, Le Thor, Loriol-du-Comtat, Malemort-du-Comtat, Mazan, Montoux, Morières-les-Avignon, Noves, Orange, Richerenches, Sainte-Cécile-les-Vignes, Saint-Saturnin-lès-Avignon, Sarrians, Sorgues, Travaillan, Valréas, Vedène, Verquières, Visan

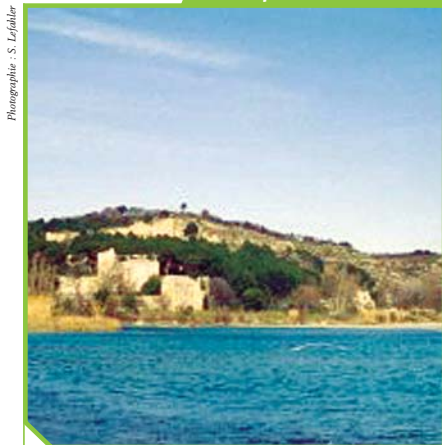
# ...> Comtat

## Bouches-du-Rhône, Vaucluse

FICHE  
34



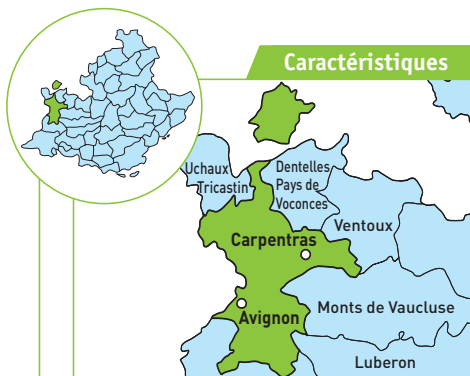
### Bosquet du Comtat



Photographie : S. Lefebvre

(> Source 3)

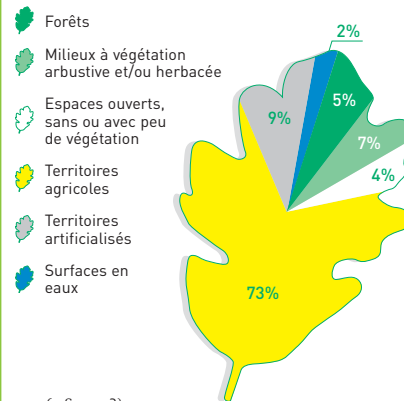
### Caractéristiques



- Surface boisée de production : 5 920 ha.
- Surface totale : 96 870 ha.
- Taux de boisement : 6 %.
- Taux de boisement régional : 35 %.

(> Source 1)

### Occupation du sol

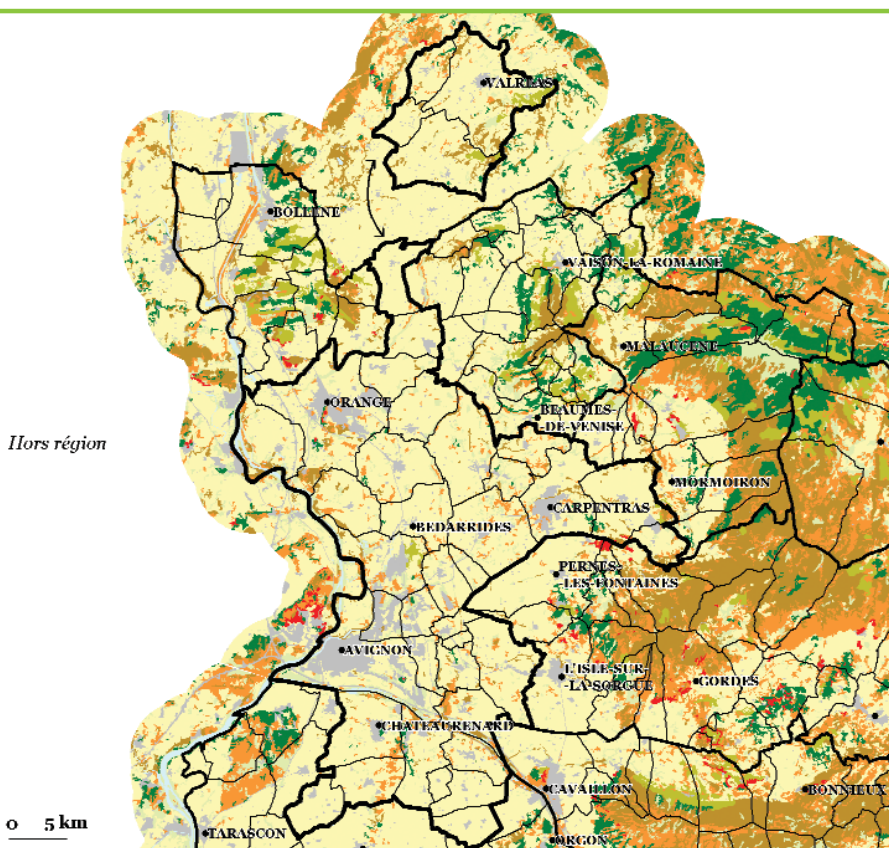


(> Source 2)



### L'espace forestier à dire d'acteurs

- Forêt faiblement représentée, exclusivement privée.
- Très faible production de bois tous débouchés confondus. Peu de potentiel de développement.
- Très bonnes conditions d'accessibilité et d'exploitation des peuplements forestiers.
- Rôle social important avec le développement des loisirs de proximité. Aspect paysager fort. Activité cynégétique moyenne.
- Rôle environnemental faible.
- Très faible risque d'incendie. Zone bien pourvue en équipements de lutte.
- Forte pression foncière (agglomérations et habitat diffus). Déprise agricole tendant à diminuer.



(> Sources 2 et 17)

### Occupation du sol et espaces boisés

#### Types d'espaces

#### → Espaces boisés

- Forêts de conifères
- Forêts de feuillus
- Forêts mélangées
- Présence d'habitat résidentiel

#### → Autres espaces

- Territoires artificialisés
- Territoires agricoles
- Milieux semi-naturels
- Maquis/Garrigues
- Roches nues
- Zones humides
- Surfaces en eau

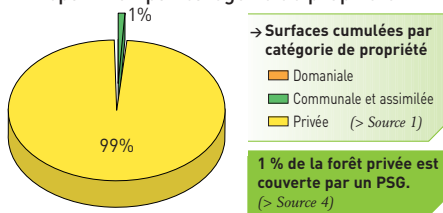
- Limites communales
- Limites des espaces forestiers
- Communes principales





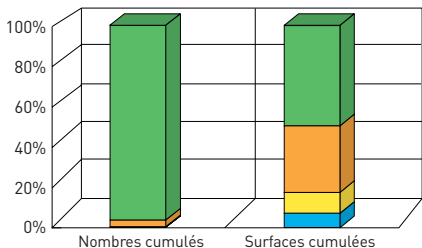
### La propriété forestière

→ Répartition par catégorie de propriété :

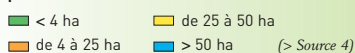


→ Structures de regroupement de propriétaires privés : ASL Vaucluse Forêt. (> Source 4)

→ Morcellement de la propriété privée :



→ Nombre de propriétaires et surface de propriété par classe de surface



### Les risques

→ Le risque incendie :

[Période 1973-1999]



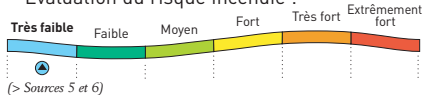
→ Surface incendiée : Moyenne annuelle : 10 ha/an.

→ Répartition saisonnière des incendies :



1 PIDAF couvre 12 % des forêts. (> Source 7)  
Aucun Plan de prévention prescrit. (> Source 8)

• Evaluation du risque incendie :



→ Restauration des terrains en montagne (RTM) : Aucune commune ne contient des séries RTM ou de statut équivalent. (> Source 9)

→ Risque phytosanitaire :

- Peuplier : Cossus gâte-bois.

(> Source 10)



### Interfaces

→ L'habitat en forêt :

- Habitat résidentiel en forêt : 66 ha.
- Moyenne régionale par espace forestier : 537 ha.

(> Source 2)

→ Evolution de la SAU :

- 1970 : 62 380 ha.
- 1979 : 58 710 ha.
- 1988 : 56 600 ha.
- 2000 : 50 730 ha.

(> Source 11)

→ Surface de forêt par habitant :

- 0,02 ha/hab. pour l'espace forestier, 0,28 ha/hab. pour la région. (> Sources 1 et 12)

→ Activité sylvopastorale :

- Aucune unité pastorale n'est référencée dans les zones forestières.

(> Source 13)

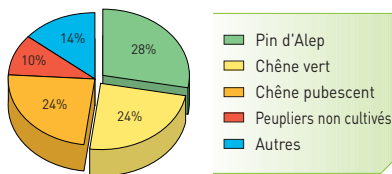


### Les ressources forestières

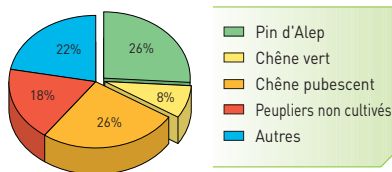
→ Descriptif des peuplements forestiers :

Surface par essence [ha]	Surface par structure (ha)					Total par essence
	Futaie régulière	Futaie irrégulière	Mélange futaie feuillue/taillis	Mélange futaie résineuse/taillis	Taillis simple	
• Pin d'Alep	830	60	-	720	-	1 610
• Chêne vert	-	-	-	-	1 450	1 450
• Chêne pubescent	80	100	30	-	1 230	1 440
• Peupliers non cultivés	250	60	-	-	270	580
• Autres	320	-	-	130	390	840
<b>Total par structure</b>	<b>1 480</b>	<b>220</b>	<b>30</b>	<b>850</b>	<b>3 340</b>	<b>5 920</b>
% par structure	25,00 %	3,72 %	0,51 %	14,36 %	56,42 %	100 %

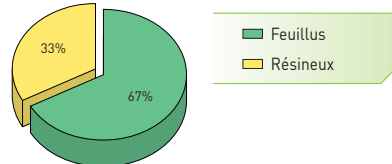
• Répartition de la surface par essence :



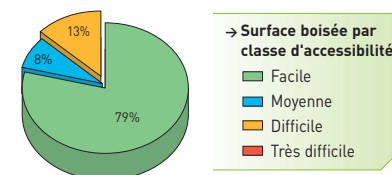
• Répartition du volume par essence :



• Répartition du volume par groupe d'essence :



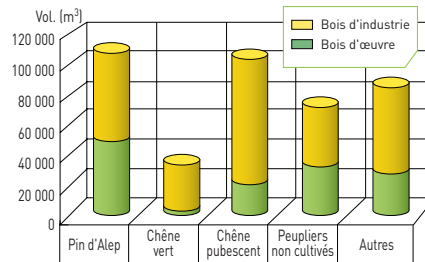
→ Exploitabilité du bois :



• Volume et production :

Essences	Volume de l'essence quand elle est prépondérante (m³)	Production (m³/ha/an)
• Pin d'Alep	102 900	2,9
• Chêne vert	20 400	0,6
• Chêne pubescent	67 800	1,9
• Peupliers non cultivés	67 700	10,8

→ Qualité des bois sur pied :



(> Source 1, ces données concernent uniquement les formations boisées de production)



### Activités économiques

→ Entreprises de la forêt :

- 10 exploitants forestiers.
- 3 entreprises de la 1<sup>ère</sup> transformation.
- 45 entreprises de la 2<sup>ème</sup> transformation.

(> Source 15)

→ Autres produits forestiers :

- Indéterminés.



### Espaces naturels remarquables

→ Parc national : Aucun.

→ Parc naturel régional : Aucun.

→ Les ZNIEFF couvrent 20 % des forêts.

→ Natura 2000 couvre 6 % des forêts.

(> Source 14)



### Autres pratiques ou fonctions signalées

Echelle de valeurs :

"Non significatif", "Très faible", "Faible", "Moyenne", "Forte", "Très forte".

→ Loisirs de proximité (promenade...) : Forte.

→ Activités touristiques : Faible.

→ Paysage : Forte.

→ Activité cynégétique : Moyenne.

(> Source 16)

