



Alleins, Ansoûis, Aurons, Beaumont-de-Pertuis, Cadenet, Charval, Corbières, Grambois, La Barben, La Bastidonne, La Roque-d'Anthéron, La Tour-d'Aigues, Lambesc, Le Puy-Sainte-Réparate, Mallemort, Mirabeau, Pélissanne, Pertuis, Rognes, Saint-Cannat, Saint-Estève-Janson, Sainte-Tulle, Saint-Martin-de-la-Brasque, Vernègues, Villelaure

...> Collines de basse Durance

Alpes-de-Haute-Provence, Bouches-du-Rhône, Vaucluse

FICHE
38



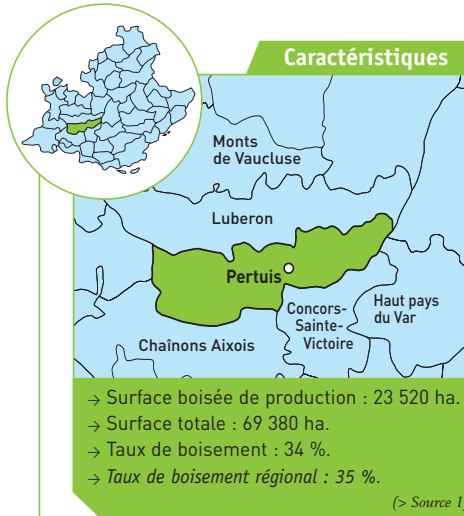
Massif de Grambois



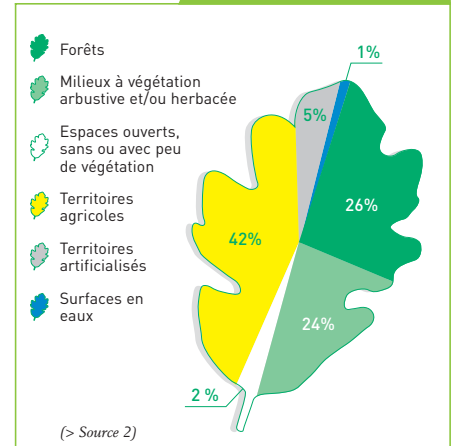
Photographie : H. Vincent

(> Source 3)

Caractéristiques

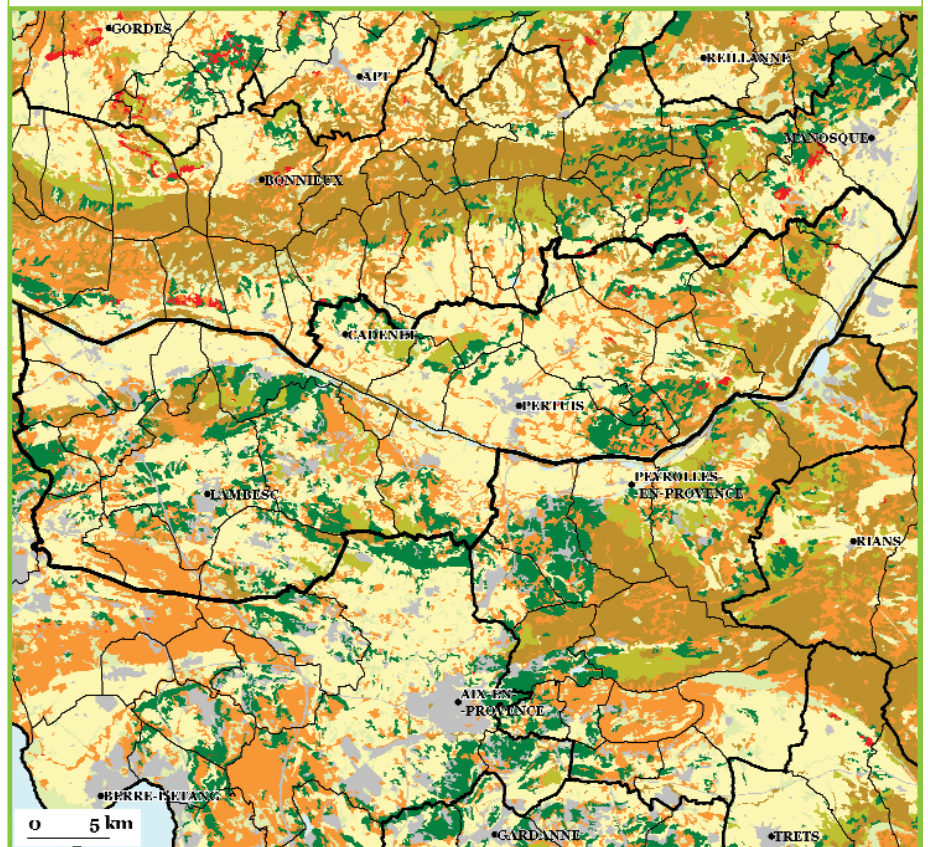


Occupation du sol



L'espace forestier à dire d'acteurs

- Zone de faible production avec un léger potentiel de développement pour le bois d'industrie et le bois de chauffage.
- Bonnes conditions d'exploitation et d'accessibilité tant en forêt publique que privée.
- Faible rôle social. Activité cynégétique existante pouvant se développer dans les années à venir.
- Rôle environnemental faible.
- Très fort risque d'incendie. Bon niveau d'équipement à l'exception des débroussailllements pour lesquels des créations sont à envisager. Demande d'entretien de l'ensemble des équipements.
- Etat phytosanitaire moyen. Traitement nécessaire des vieilles futaies de pin d'Alep sur la Trévaresse.
- Tendence à l'augmentation de la pression foncière liée à l'habitat diffus. Déprise agricole contenue.



(> Sources 2 et 17)

Occupation du sol et espaces boisés

Types d'espaces

→ Espaces boisés

- Forêts de conifères
- Forêts de feuillus
- Forêts mélangées
- Présence d'habitat résidentiel

→ Autres espaces

- Territoires artificialisés
- Territoires agricoles
- Milieux semi-naturels
- Maquis/Garrigues
- Roches nues
- Zones humides
- Surfaces en eau

- Limites communales
- Limites des espaces forestiers
- Communes principales



Observatoire de la forêt méditerranéenne
ofme@ofme.org
www.ofme.org

Les espaces forestiers en Provence-Alpes-Côte d'Azur [2003]

Région

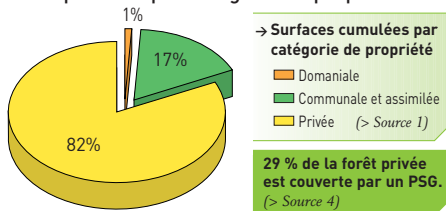


Provence-Alpes-Côte d'Azur



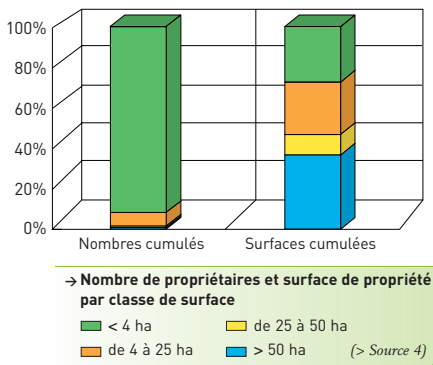
La propriété forestière

→ Répartition par catégorie de propriété :



→ Structures de regroupement de propriétaires privés : ASL Vaucluse Forêt, ASL Grambois, AFA 04, ASL Trévaresse, ASL Basse Durance, ASL Aurons. (> Source 4)

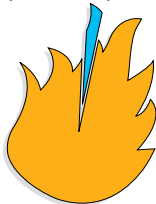
→ Morcellement de la propriété privée :



Les risques

→ Le risque incendie :

[Période 1973-1999]



→ Surface incendiée : Moyenne annuelle : 430 ha/an.

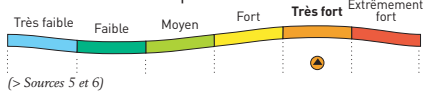
→ Répartition saisonnière des incendies :

- Été
- Hiver

3 PIDAF couvrent 82 % des forêts. (> Source 7)

15 Plans de prévention prescrits. (> Source 8)

• Evaluation du risque incendie :



→ Restauration des terrains en montagne (RTM) : 1 des 25 communes contient des séries RTM ou de statut équivalent. (> Source 9)

→ Risque phytosanitaire :

- Pin d'Alep : Maladie chancreuse. (> Source 10)

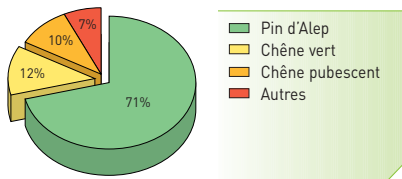


Les ressources forestières

→ Descriptif des peuplements forestiers :

Surface par essence [ha]	Surface par structure (ha)							Total par essence
	Futaie régulière	Futaie irrégulière	Mélange futaie feuillue/taillis	Mélange futaie résineuse/taillis	Taillis simple	Déboisée (> 20 ares)	Inaccessible	
• Pin d'Alep	9 620	1 240	-	5 670	-	270	-	16 800
• Chêne vert	-	-	-	-	2 850	-	-	2 850
• Chêne pubescent	190	200	30	-	1 830	-	-	2 250
• Autres	960	160	50	160	240	-	50	1 620
Total par structure	10 770	1 600	80	5 830	4 920	270	50	23 520
% par structure	45,79 %	6,80 %	0,34 %	24,79 %	20,92 %	1,15 %	0,21 %	100 %

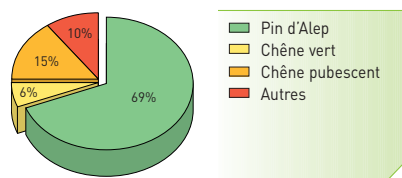
• Répartition de la surface par essence :



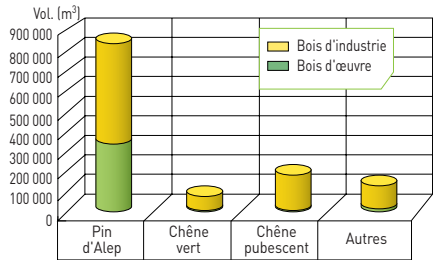
• Volume et production :

Essences	Volume de l'essence quand elle est prépondérante (m³)	Production (m³/ha/an)
• Pin d'Alep	805 500	2,4
• Chêne vert	31 000	0,6
• Chêne pubescent	94 200	1,8

• Répartition du volume par essence :

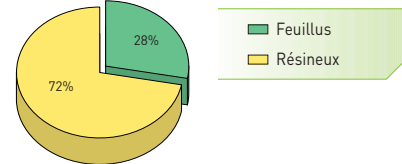


→ Qualité des bois sur pied :

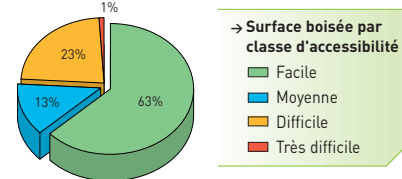


(> Source 1, ces données concernent uniquement les formations boisées de production)

• Répartition du volume par groupe d'essence :



→ Exploitabilité du bois :



Activités économiques

→ Entreprises de la forêt :

- 8 exploitants forestiers.
- 1 entreprise de la 1^{ère} transformation.
- 10 entreprises de la 2^{ème} transformation. (> Source 15)

→ Autres produits forestiers :

- Indéterminés.



Interfaces

→ L'habitat en forêt :

- Habitat résidentiel en forêt : 174 ha. Moyenne régionale par espace forestier : 537 ha. (> Source 2)

→ Evolution de la SAU :

- 1970 : 26 580 ha.
- 1979 : 25 200 ha.
- 1988 : 23 400 ha.
- 2000 : 25 590 ha. (> Source 11)

→ Surface de forêt par habitant :

- 0,3 ha/hab. pour l'espace forestier, 0,28 ha/hab. pour la région. (> Sources 1 et 12)

→ Activité sylvopastorale :

- Les unités pastorales référencées couvrent 10 % des zones forestières. (> Source 13)



Espaces naturels remarquables

- Parc national : Aucun.
- Parc naturel régional : Parc naturel régional du Luberon.
- Les ZNIEFF couvrent 35 % des forêts.
- Natura 2000 couvre 7 % des forêts. (> Source 14)



Autres pratiques ou fonctions signalées

Echelle de valeurs :

- "Non significatif", "Très faible", "Faible", "Moyenne", "Forte", "Très forte".
- Loisirs de proximité (promenade...) : Faible.
- Activités touristiques : Faible.
- Paysage : Moyenne.
- Activité cynégétique : Moyenne. (> Source 16)

