



BOIS
-
4
0

Sommaire

AGENDA page 1

DOSSIER pages 2 et 3

Les nouvelles technologies au service du bois

- Millarix Créations, le travail du bois assisté par ordinateur
- MDBat, créateur de logiciels de calcul pour structures bois
- Abattage mécanisé, témoignage de l'Exploitation Forestière de Lure

RAPID INFOBOIS page 4

- Réglementation : le bois intègre la construction conventionnelle
- Palmarès de la construction Bois PACA 2010, les Hauts-Alpins à l'honneur
- L'exploitation forestière certifiée PEFC

Agenda

- Journée technique de la construction durable. Le 10 septembre 2010 à 9h. Salle polyvalente Osco-Manosco de Manosque (04). En partenariat avec la SIMC de Manosque. Information et réservation : M. Curnier : 06.88.24.75.36
- Formation infiltrométrie et thermographie. Stage de 3 jours les 21, 22 et 23 septembre 2010 à Sisteron (04). Information et réservation : www.fibois04-05.com, tél. : 04 92 33 18 03
- Journée professionnelle « Perméabilité à l'air : Résolution de problèmes et mise en œuvre », Sisteron (04), automne 2010, date à venir.

Vous avez dit techno - logique ?

Il est bien logique aujourd'hui de faire appel à un expert de la physique du bâtiment, à un énergéticien ou de piloter une machine à commande numérique. Que de chemin parcouru depuis 20 ans ! Si à cette époque on avait dit que les machines s'imposeraient dans le travail du bois, bon nombre d'acteurs de la filière n'y aurait pas cru. Plus efficaces, plus respectueuses de l'environnement, les nouvelles technologies enrichissent également les métiers manuels en leur offrant de nouvelles compétences, même s'il faut être vigilant et ne pas laisser perdre des savoirs ancestraux. L'abattage est mécanisé, le tri facilité et les débouchés se multiplient avec l'arrivée des technologies associées au bois énergie. La construction n'est pas en reste avec des réalisations toujours plus poussées qui mettent en exergue les avantages du bois en tant que matériau écologique, confortable, rapide à mettre en œuvre et dont les propriétés techniques ont fait leurs preuves.

En parlant le langage universel qu'est l'informatique, la profession étend son champ d'actions, crée des liens entre les corps de métiers et fait émerger de nouvelles perspectives... Qui sait si nous ne débarderons pas un jour nos plus beaux mélèzes avec des engins volants gonflés à l'hélium, silencieux et éco-logiques ?

L'équipe Fibois 04-05

Carnet

Alain Céas n'est plus.

Le 7 juillet 2010, Alain Céas nous a quitté à l'âge de 63 ans des suites d'un accident survenu 15 jours auparavant.

Depuis 1976, il avait su développer et faire prospérer l'entreprise familiale de charpente-menuiserie créée par son père.

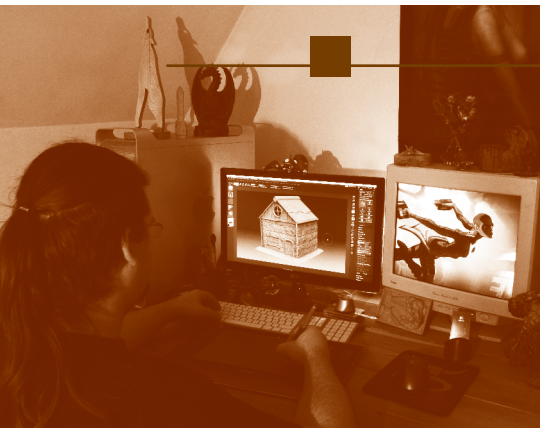
Alain Céas a ensuite diversifié son activité vers le négoce avec « Céas matériaux » dont les 3 points de proximité (La Batie Neuve, Chorges et Saint-Crépin) sont bien connus des artisans Hauts-Alpins. Ce sens du commerce et cette passion du bois ont bien entendu mené cet homme à transmettre son amour du métier à ses proches. À son épouse Maryse et à sa fille Régine, responsables de l'activité négoce, à son fils Laurent, responsable de la SCIERIE HAUT-ALPINE, sans oublier son petit fils Sébastien qui apprend déjà le métier de charpentier.

Souvent précurseur dans son activité, il l'a encore démontré en 2008, en investissant dans une machine à commande numérique K2, ce qui lui a permis une nouvelle fois d'allier tradition et modernité.

À sa famille, à tous ses proches, l'interprofession Fibois 04-05 présente ses sincères condoléances.

Avec le concours de :





MILLARIX CRÉATIONS, LE TRAVAIL DU BOIS ASSISTÉ PAR ORDINATEUR

l'attire. Il fait une mise à niveau en arts plastiques et suit une formation d'infographiste à Montpellier. D'abord tenté par la création de jeux vidéo, c'est en rentrant dans sa région natale que l'idée germe peu à peu. Cet enfant du pays a grandi dans le bois et bien sûr dans l'amour du bois de sa région : le mélèze.

Le bois, l'art et la technique

Fabien Mulot-Clariond remplit son carnet de commandes de projets éclectiques : signalétique, trophées, arts de la table, objets d'art, totems... Il semble que tout, ou presque, soit réalisable. En tout cas, Fabien reste ouvert aux projets les plus ambitieux. Parmi ses réalisations, on compte les trophées remis lors du Derby de Praloup qui récompensaient en avril dernier les skieurs et surfeurs les plus rapides. Actuellement, il prépare les récompenses des championnats d'Europe et de France de Mountain Bike qui auront également lieu à Praloup cet été.

L'outil

Pour faire ce travail, il faut une bonne connaissance de l'infographie bien sûr, beaucoup de créativité et surtout un outil capable de réaliser ce qui a été conçu par l'esprit puis modélisé

sur ordinateur. Fabien travaille sur des logiciels d'infographie professionnels comme Zbrush, logiciel utilisé pour réaliser le film d'animation Avatar. Il s'est muni d'une fraiseuse à commandes numériques Charly Robot 10-15 Pro capable d'usiner des tronçons de 100 par 150 cm et de 20 cm de hauteur. Outil insolite dans le monde du bois, cette technologie de pointe est plus souvent utilisée dans l'industrie pour fraiser des matériaux comme l'acier ou le plastique.



Pour plus d'informations,
rendez-vous sur :
www.millarix-creations.com

À l'été 2009, Fabien Mulot-Clariond, jeune diplômé en infographie décide de lancer son entreprise de sculpture sur bois assistée par ordinateur. Retour sur les premiers pas d'une entreprise atypique.

Millarix : bien enraciné et tourné vers l'avenir

C'est en signe d'attachement à la vallée de l'Ubaye que ce jeune Méovellan a baptisé son entreprise. Millarix, c'est d'abord « milling » le fraisage, et aussi larix, du latin : « le mélèze, le bois qui ne brûle pas ». Fabien a une double formation : au départ ce qui lui plaît, c'est la technique, l'informatique pure. Doté d'un bac STI électronique, il s'essaye à la programmation mais peu à peu, c'est le côté artistique qui

ABATTAGE MÉCANISÉ, TÉMOIGNAGE DE L'EXPLOITATION FORESTIÈRE DE LURE, MALLEFOUGASSE

L'abatteuse forestière est conçue pour évoluer en forêt sur des pentes maximales de 60 à 70 %. C'est l'engin le plus



complexe de l'exploitant forestier. Sa tête multifonctionnelle tronçonne, ébranche et façonne les arbres ce qui réduit considérablement le nombre de machines sur le chantier.

Rapidité et efficacité

L'acquisition d'une première abatteuse, il y a 9 ans, a révolutionné le travail de la famille Tron. Rapide et efficace, le travail d'une machine remplace celui de 6 ouvriers sur une journée. Cependant, il ne faut pas croire qu'elle détruit les emplois car, dans ce métier, trouver des ouvriers qualifiés est très difficile. Cet outil permet donc un gain de temps, une

meilleure rentabilité et augmente la sécurité des hommes sur les chantiers. Elle contribue également au respect de l'environnement : très maniable, elle évite facilement les jeunes pousses et l'exploitant peut choisir l'axe de chute des troncs. Quant aux rémanents, ils permettent la régénération des sols.

Un outil de haute technologie

L'abatteuse exige du forestier qu'il devienne un technicien : avant de se rendre sur le chantier, il doit définir dans le logiciel dont est équipé l'engin, les dimensions dont il aura besoin pour chaque essence et la

au service du bois

MDBAT, CRÉATEUR DE LOGICIELS DE CALCUL POUR STRUCTURES BOIS

Au départ, MDBat est né de la rencontre entre un informaticien, M. Millon, et un technicien Bureau d'études techniques Bois, M. Descloux.

Le résultat ? Cinq logiciels de calcul spécialement conçus pour la construction bois :

- POUTR, pour vérifier ou optimiser rapidement la section de tout type de pièce droite,
- STRUCTUR, pour dimensionner ou vérifier tout type de structure bois, formes libres ou prédéfinies,
- ASSEMBL, en complément de STRUCTUR, il dimensionne et cote vos assemblages,
- MOB, pour modéliser rapidement et intuitivement, puis justifier la fiabilité structurale des constructions à ossature bois,

EOLE, pour intégrer dans le module STRUCTUR les différents coefficients à prendre en compte dans une structure soumise à des charges de vent.

L'esprit MDBat :
être en lien constant avec les professionnels

Afin de perfectionner ses logiciels, MDBat choisit d'entretenir des liens étroits avec ses clients. Les entreprises remontent régulièrement les problèmes rencontrés, les suggestions et participent ainsi à l'amélioration de leur outil. C'est cette proximité qui fait d'MDBat le leader sur son marché avec plus de 1200 clients en France. Ils s'exportent également à l'étranger : une version espagnole des logiciels existe déjà et une version allemande devrait sortir à l'automne.

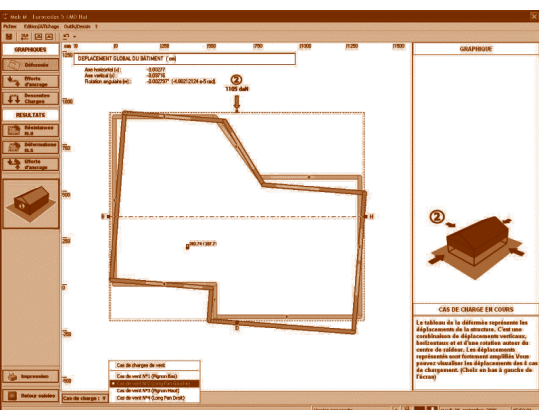
La formation

MDBat propose également des formations en calcul de charpentes adaptées aux besoins : charpente traditionnelle, grandes structures. Aujourd'hui, la demande concerne avant tout la formation aux Eurocodes, ces normes européennes transposées en normes françaises



dans le bâtiment. L'objectif étant de faire du logiciel, associé à la formation aux Eurocodes, un outil pour accompagner les charpentiers dans l'évolution de leur métier. Cette formation adaptée à la construction bois présente, bien sûr, la réglementation en vigueur concernant la conception et la vérification d'ouvrages bois mais surtout propose des illustrations et des cas pratiques inspirés de la réalité du terrain.

Pour rencontrer l'équipe d'MDBat, rendez-vous au salon « Maison Bois » d'Angers qui aura lieu du 15 au 18 octobre prochains et, plus proche de nous, à Grenoble pour le salon « bois et habitat durable » au printemps 2011. Pour plus d'informations : www.mdbat.com



pression des lames en fonction de la consistance des bois. Le travail sur place est ainsi facilité mais le regard de l'expert reste indispensable.

Une vision plus large de la filière

La famille Tron compte deux entreprises : l'Exploitation Forestière de Lure et la scierie Mélèze Bois Rond. Cette maîtrise de l'ensemble du maillon « 1^{re} transformation » de la grande chaîne que représente la filière bois est un atout majeur. Le bois lors de son exploitation est trié à vue. Thierry qui conduit l'abatteuse sait déjà quel sera le débouché de telle ou telle grume. Les beaux mélèzes, sapins, épicéas, cèdres sont mis de côté pour la scierie, le pin à crochet servira à la fabrication de palettes et les moins belles pièces iront à l'industrie papetière.

Pour plus d'informations, contactez l'exploitation forestière de Lure au 04 92 77 04 17 ou par e-mail : sarl.tron@wanadoo.fr



Le bois intègre à petits pas la construction conventionnelle.
Le décret n° 2010-273 du 15 mars 2010 va imposer l'utilisation du bois dans la construction à partir du 1^{er} décembre 2010. Synthèse d'une mise en place en 2 temps :

	Demande d'autorisation de construire ou déclaration préalable déposée	
	du 01/12/2010 au 30/11/2011	à partir du 01/12/2011
Bâtiments résidentiels (avec charpente bois)	20 dm ³ / m ² (soit 2 m ³ de bois pour une maison de 100 m ²)	35 dm ³ / m ² (soit 3.5 m ³ de bois pour 100 m ²)
Bâtiments industriels, de stockage ou de service de transport	3 dm ³ / m ² (soit 0,3 m ³ de bois pour 100 m ²)	5 dm ³ / m ² (soit 0,5 m ³ de bois pour de 100 m ²)
Autres bâtiments (dont résidentiels sans charpente bois et bâtiments collectifs)	7 dm ³ / m ² (soit 0,7 m ³ de bois pour 100 m ²)	10 dm ³ / m ² (soit 1 m ³ de bois pour 100 m ²)

Le volume de bois au m² est rapporté à la surface hors œuvre nette (SHON) à l'exception des bâtiments agricoles ou à usage de parking où la SHON est remplacée par la SHOB (surface hors œuvre brute).

Palmarès de la construction Bois PACA, les Hauts-Alpins à l'honneur

Le vendredi 28 mai s'est déroulée la première cérémonie du Palmarès de la construction bois en région PACA.



La maison Alloin
Maître d'ouvrage : Danielle ALLOIN
Architecte : Eric BOISSEL
Entreprise Bois : Construire en Mélèze

Porté par le Prides Bois et Construction, AB&C, cet événement a mis en lumière le travail de nombreux professionnels



La Halle couverte
Projet étudié et réalisé par les élèves du lycée professionnel d'Embrun
Maître d'ouvrage : Commune de Baratier
Architecte : ATA François Rolland
Entreprise Bois : SDCC

de la construction bois en PACA. Deux équipes Hauts-Alpines ont remporté des prix : l'architecte Eric Boissel dans la catégorie « Habitat individuel ou collectif » pour la Maison ALLOIN et le lycée professionnel d'Embrun dans une catégorie « coup de cœur du jury » créée pour l'occasion ! Ce dernier prix spécial non prévu a nécessité la création d'un quatrième trophée en urgence.



Vous pouvez visionner le reportage de la cérémonie sur : www.abc-paca.fr
Toutes nos félicitations aux nombreux participants pour leurs projets toujours plus audacieux et qui, en donnant un peu de leur temps, ont participé au dynamisme de la filière.

L'exploitation forestière certifiée PEFC

Les huit entreprises d'exploitation forestière des Hautes-Alpes et des Alpes-de-Haute-Provence certifiées PEFC depuis 5 ans ont vu leur certification reconduite en mai dernier suite à l'audit de renouvellement PEFC. Accompagnées dans leurs démarches par le SEFSAM, elles bénéficient de cette certification internationale qui permet de garantir à l'utilisateur final un bois issu de forêts gérées durablement. Ces entreprises sont contrôlées chaque année par un organisme certificateur sur les points suivants :

- Respect du cahier des charges de l'exploitation forestière
- Respect de la chaîne de contrôle des bois et traçabilité
- Respect de la qualité du travail en forêt (préservation des sols, de l'eau, des arbres d'avenir, respect de la faune et de la flore, formation à la sécurité).



Sociétés	VILLE	PEFC	TÉL
SERBOIS SARL	SERRES	PEFC/10-31-473	04 - 92 - 67 - 02 - 02
MICHEL SARL	CROTS	PEFC/10-31-506	04 - 92 - 43 - 01 - 57
ALPHONSO EURL	LES THUILES	PEFC/10-31-470	04 - 92 - 81 - 15 - 00
SOCIETE FORESTIERE LA DURANCE	L'ESCALE	PEFC/10-31-468	04 - 92 - 64 - 43 - 70
SOCIETE FORESTIERE DE L'UBAYE	BARCELONNETTE	PEFC/10-31-509	04 - 92 - 81 - 36 - 36
LA FORESTIERE SARL	MANOSQUE	PEFC/10-31-466	04 - 92 - 76 - 68 - 74
EXPLOITATION FORESTIERE DE LURE	MALLEFOUGASSE	PEFC/10-31-508	04 - 92 - 77 - 04 - 17
BAYLE ETS SARL	SELONNET	PEFC/10-31-465	04 - 92 - 35 - 10 - 30