

ANNEXE I

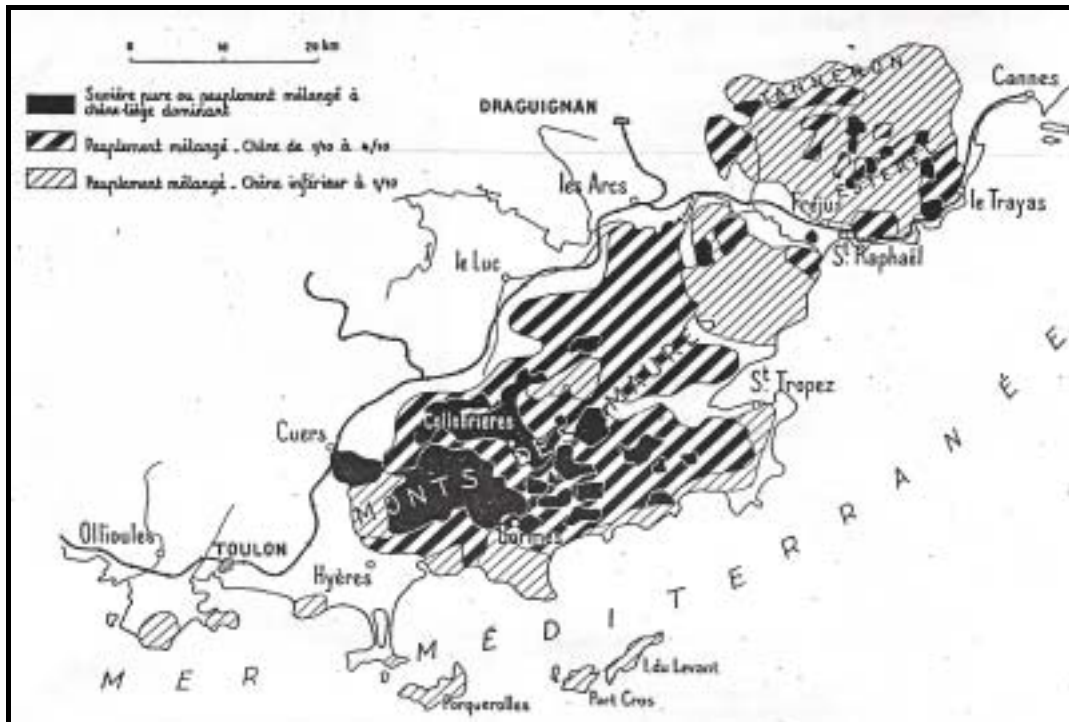


Figure 1 : localisation des massifs des Maures et de l'Estérel au sein du département du Var (France)

source : Direction Générale des Eaux et Forêts

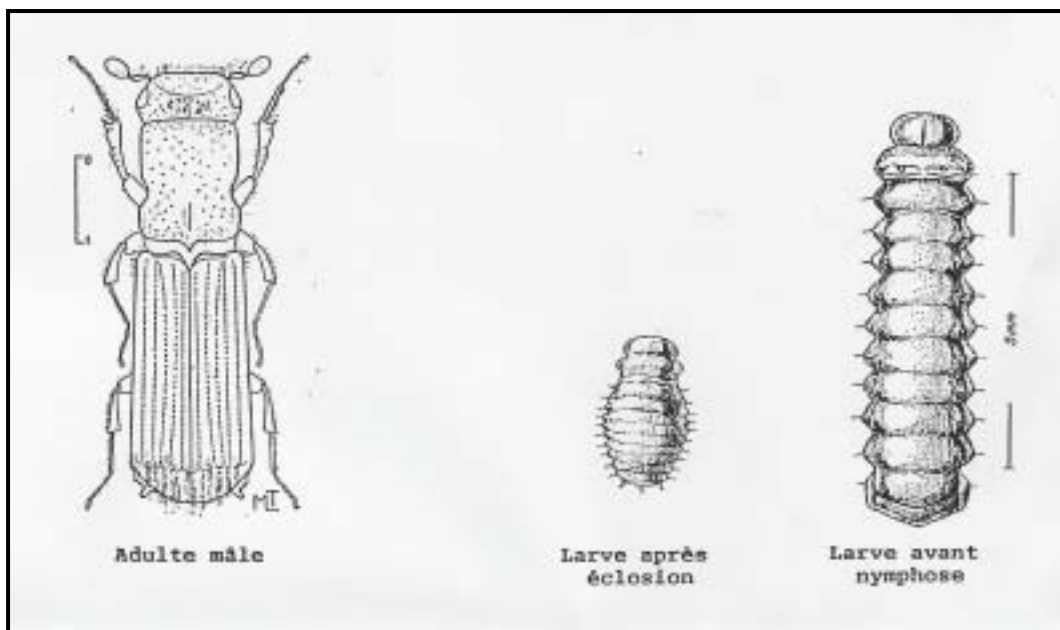


Figure 2 : insecte xylomycétophage *Platypus cylindrus* F. : Imago et larves.

Source : Balachwsky, 1949

ANNEXE II

Fiche d'enquête mortalité dans la Suberaie Varoise : Parcelle levée						
Date		Notateurs				
Nom de la forêt ou du propriétaire			Dates de levée			
			MM	AAAA		
Commune			Parcelle			
Lieu-dit						
Repère sur la carte			Secteur climatique			
Topographie: 1 Crête haut de versant - 2 Versant - 3 Bas de versant - 4 Cavette dépression - 5 Vallon - 6 Zone plane						
Exposition: 1 N 2 NE 3 E 4 SE 5 S 6 SO 7 O 8 NO 9 PLAT			Altitude (m):			
Pente (%): 1: 0-10% 2: 10-30 3: >30%			Affleurement rocheux: 1: <5 2: 5-10% 3: >10%			
Densité: 1: Très faible 2: faible 3: moyenne 4: forte			Hauteur dominante: 1: <6m 2: 6-9 m 3: 9-12 m 4: >12 m			
Hauteur du maquis: H: haut - B: bas			Densité du maquis: C: clair - D: dense			
Interventions de moins de 5ans: 1: Eclaircie - 2: Demaquisage						
Répartition des arbres morts: 0: absence 1: une tache 2: Plusieurs taches 3: Lisière 4: Disséminé 5: Tous les arbres						
Numéro	Diam (cm)	Hauteur 1: <6m 2: 6-9 m 3: 9-12 m 4: >12 m	Note sanitaire	Xylo. (O/N)	Haut levée (m couvert)	Qualité (B/M)
1						
2						
3						
4						
5						
6						
7						
8						
9						
10						
11						
12						

Fiche de relevés utilisée lors des études 2003 et 2004
 Elaborée par S.Normand et D.Nouals (DSF Sud-Est)

ANNEXE III



**Trous de *Platypus cylindrus* F. et traces de sciure
accompagnées d'écoulement de tanin**
Source : Institut Méditerranéen du Liège