



Avancement de la certification PEFC en Provence-Alpes-Côte d'Azur

Bilan au 31/03/2008

PEFC Provence-Alpes-Côte d'Azur

Pavillon du Roy René
CD 7 – Valabre
13120 Gardanne

Tél. : 04 42 65 78 14 / Fax : 04 42 51 03 88 / Email : pefc@ofme.org

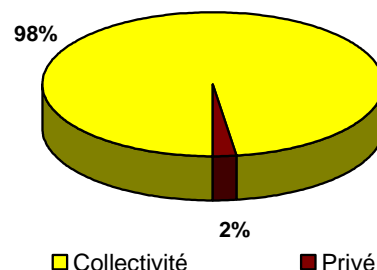
Remarque : pour l'ensemble du document, « collectivité » signifie communes et collectivités territoriales

1. Nouvelles adhésions en mars

3 propriétaires pour une surface totale de 599 ha ont adhéré en mars.

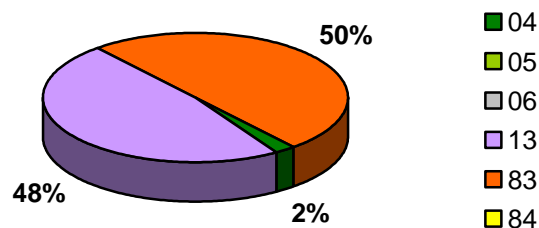
➤ Nombre et surfaces des nouvelles adhésions par type de propriété

Type de propriété	Nombre	Surface
Collectivité	1	1 630
Privé	1	37
Total	2	1667



➤ Nombre et surfaces des nouvelles adhésions par département

Département	Nombre	Surface
Alpes-de-Haute-Provence	1	37
Alpes-Maritimes	0	0
Bouches-du-Rhône	1	795
Hautes-Alpes	0	0
Var	1	835
Vaucluse	0	0

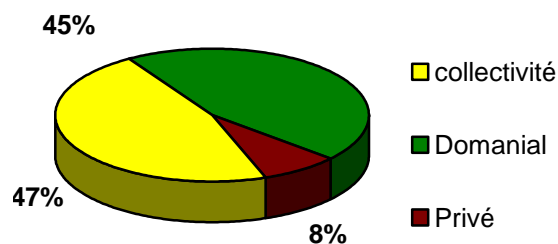


2. Bilan des adhésions au 31 mars 2008

250 propriétaires pour une surface totale de 245 352 ha sont actuellement adhérents.

➤ Nombre et surfaces des adhésions par type de propriété

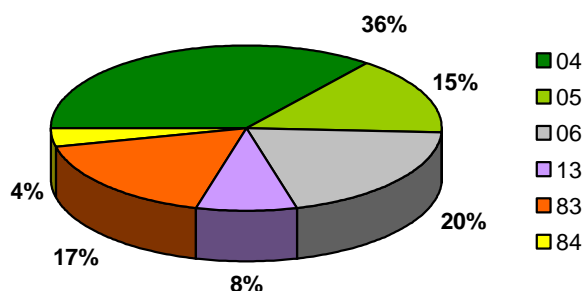
Type de propriété	Nombre	Surface	Part de la surface certifiée
collectivité	125	114 188	46,6%
Domanial	1	111 435	100,0%
Privé	124	19 729	2,3%
Total région	250	245 352	20,5%



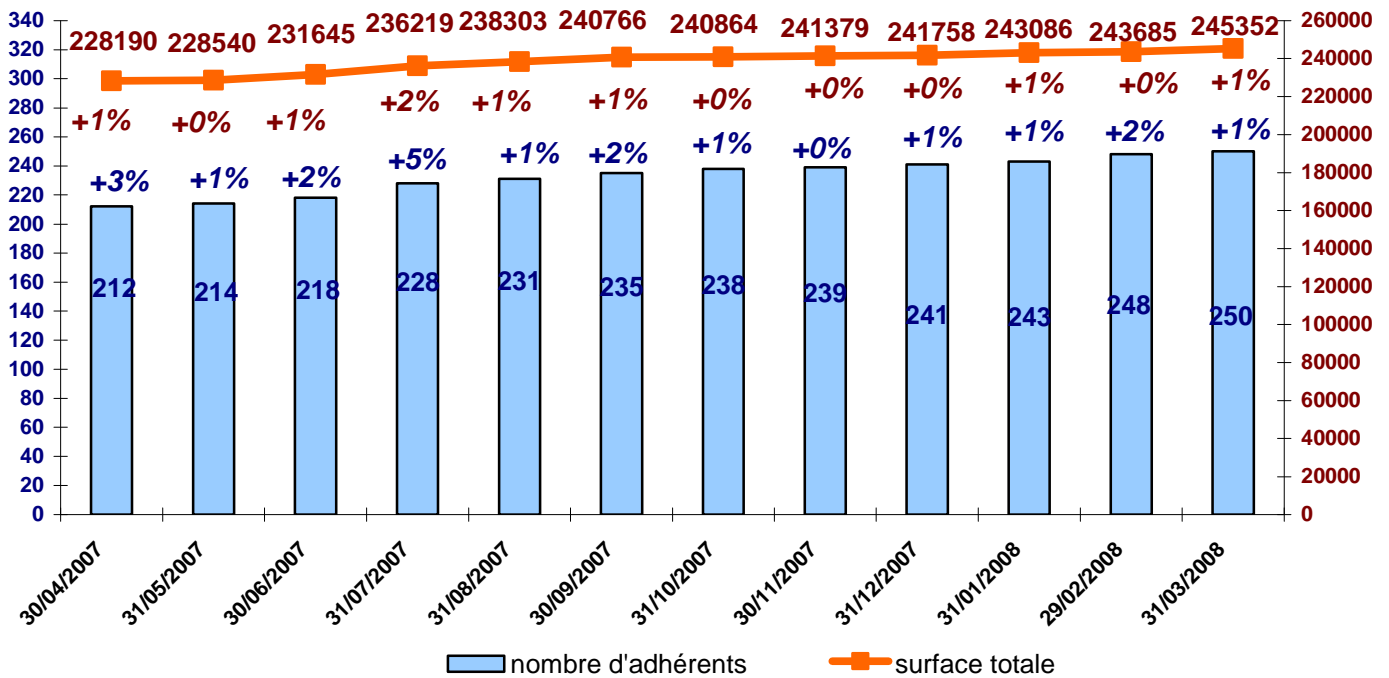
La dernière colonne donne la part de surface forestière certifiée par rapport à la surface forestière totale. Le camembert (ainsi que le suivant) donne des répartitions en surface.

➤ Nombre et surfaces des adhésions par département

Département	Nombre	Surface
Alpes-de-Haute-Provence	62	84 302
Hautes-Alpes	46	36 104
Alpes-Maritimes	33	47 405
Bouches-du-Rhône	39	19 572
Var	60	40 825
Vaucluse	17	8 810



3. Evolution des adhésions au cours des derniers mois

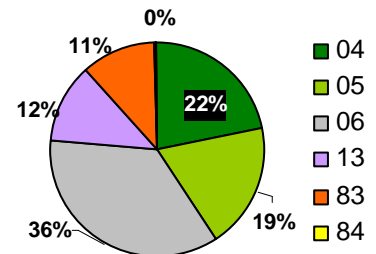


Le pourcentage sous les valeurs indique la progression par rapport au mois précédent.

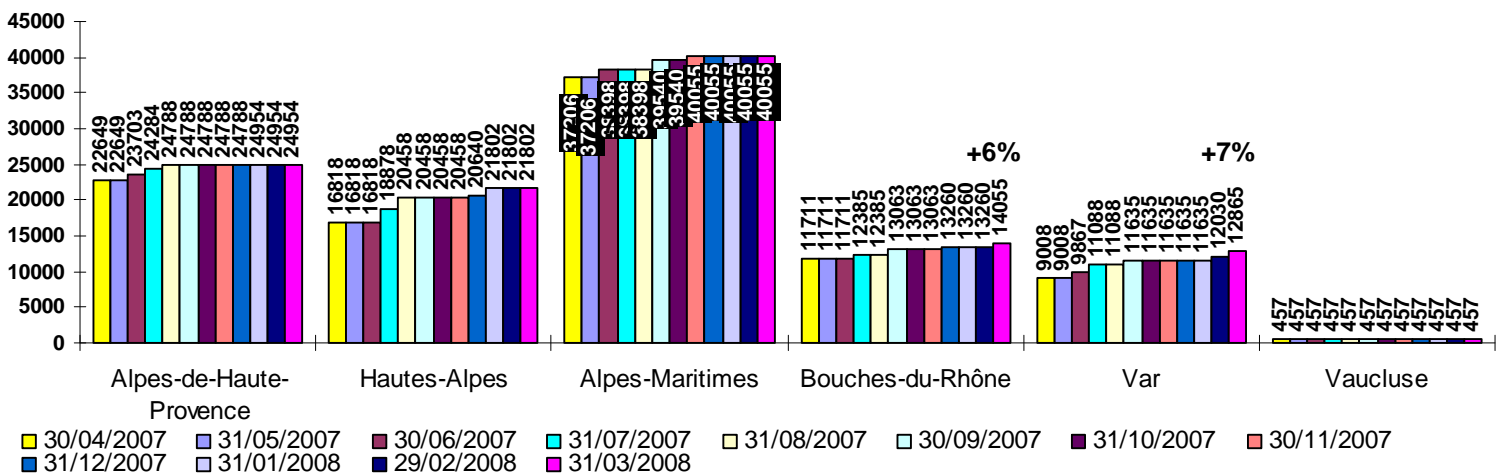
4. Evolution des adhésions des collectivités

➤ Nombre de collectivités adhérentes et superficie par département

Département	Nombre	Surface	Part de la surface certifiée
Alpes-de-Haute-Provence	35	24954	41%
Alpes-Maritimes	23	40055	78%
Bouches-du-Rhône	7	14055	51%
Hautes-Alpes	19	21802	30%
Var	13	12865	30%
Vaucluse	1	457	1%



➤ Evolution de la superficie forestière certifiée des collectivités



Le pourcentage représente l'augmentation par rapport au mois dernier.

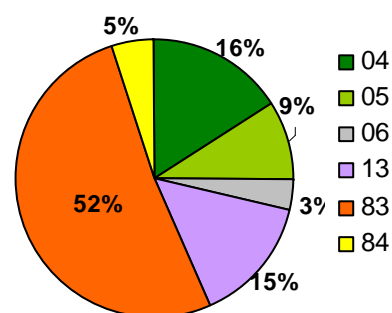
➤ Liste des collectivités ayant adhéré en mars

Organisme	N° confirmation	N°licence	Date adhésion	Surface (ha)	département
indivision La Bouilladisse-Auriol	10-21-19/250	PEFC/10-21-19/250	29/11/2007	795	13
Commune de Fox Amphoux	10-21-19/248	PEFC/10-21-19/248	29/01/2008	835	83

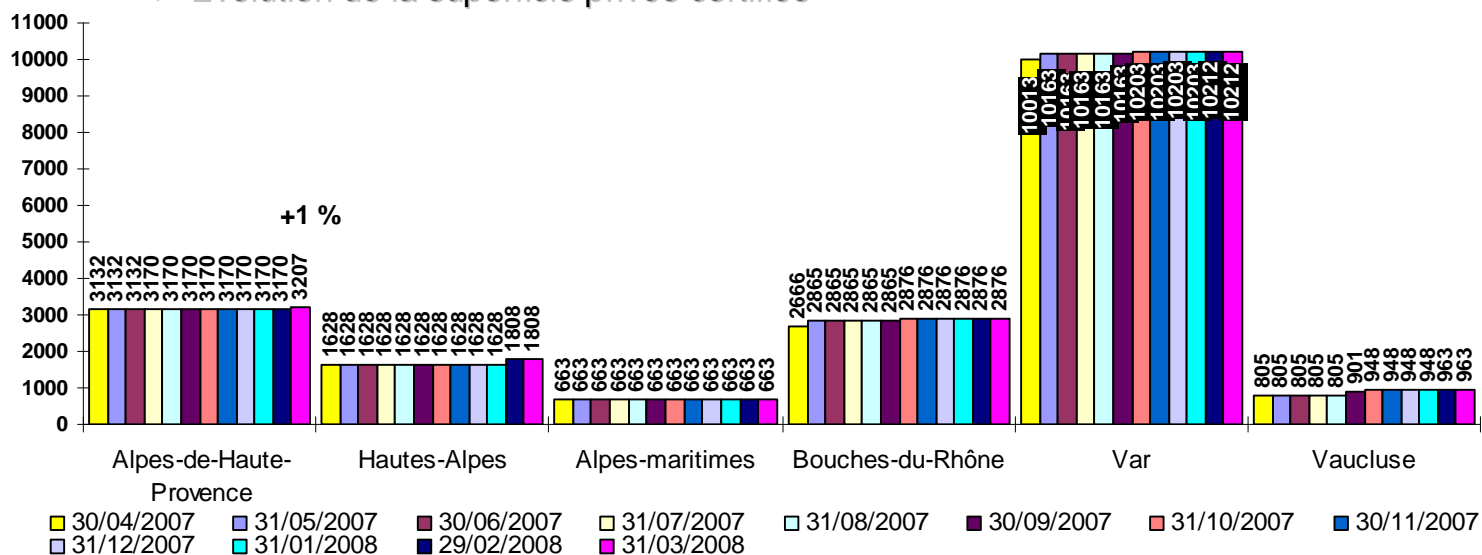
5. Evolution des adhésions des propriétaires forestiers privés

➤ Nombre de propriétaires adhérents et superficie par département

Département	Nombre	Surface	Part de la surface certifiée
Alpes-de-Haute-Provence	19	3207	Alpes-de-Haute-Provence
Alpes-Maritimes	5	663	Alpes-Maritimes
Hautes-Alpes	25	1808	Hautes-Alpes
Bouches-du-Rhône	19	2876	Bouches-du-Rhône
Var	35	10212	Var
Vaucluse	12	963	Vaucluse



➤ Evolution de la superficie privée certifiée



Le pourcentage représente l'augmentation par rapport au mois précédent.

➤ Liste des propriétaires ayant adhéré en mars

Prénom	Nom	Organisme	N°licence	Date adhésion	Surface (ha)	département
Yves	GRAILLON	-	10-21-19/249	PEFC/10-21-19/249	37	04