



## Avancement de la certification PEFC en Provence-Alpes-Côte d'Azur

Bilan au 30/08/2009

**PEFC Provence-Alpes-Côte d'Azur**

Pavillon du Roy René  
CD 7 – Valabre  
13120 Gardanne

Tél. : 04 42 65 78 14 / Fax : 04 42 51 03 88 / Email : [pefc@ofme.org](mailto:pefc@ofme.org)

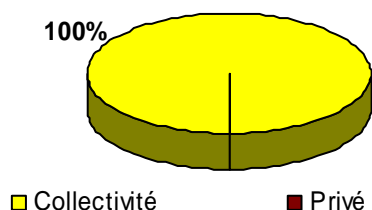
Remarque : pour l'ensemble du document, « collectivité » signifie communes et collectivités territoriales

## 1. Nouvelles adhésions en août

1 propriétaires pour une surface totale de 1632 ha ont adhéré en août.

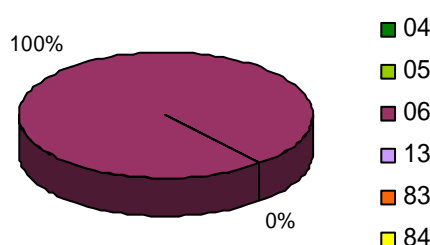
➤ Nombre et surfaces des nouvelles adhésions par type de propriété

Type de propriété	Nombre	Surface
Collectivité	1	1632
Privé	0	0
<b>Total</b>	<b>1</b>	<b>1632</b>



➤ Nombre et surfaces des nouvelles adhésions par département

Département	Nombre	Surface
Alpes-de-Haute-Provence	0	0
Alpes-Maritimes	1	1632
Bouches-du-Rhône	0	0
Hautes-Alpes	0	0
Var	0	0
Vaucluse	0	0

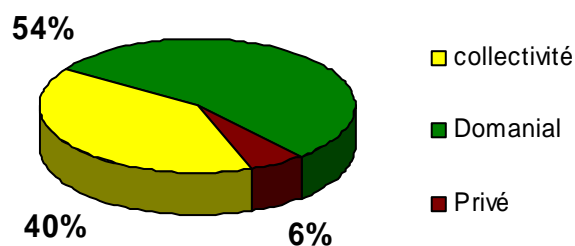


## 2. Bilan des adhésions au 31 août 2009

201 propriétaires pour une surface totale de 229180ha sont actuellement adhérents.

➤ Nombre et surfaces des adhésions par type de propriété

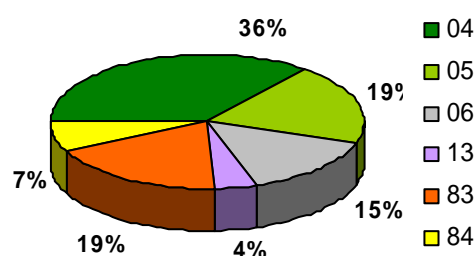
Type de propriété	Nombre	Surface	Part de la surface certifiée
collectivité	110	91685	37,4%
Domanial	1	124143	100,0%
Privé	90	13352	1,6%
<b>Total région</b>	<b>201</b>	<b>229 180</b>	<b>18,9%</b>



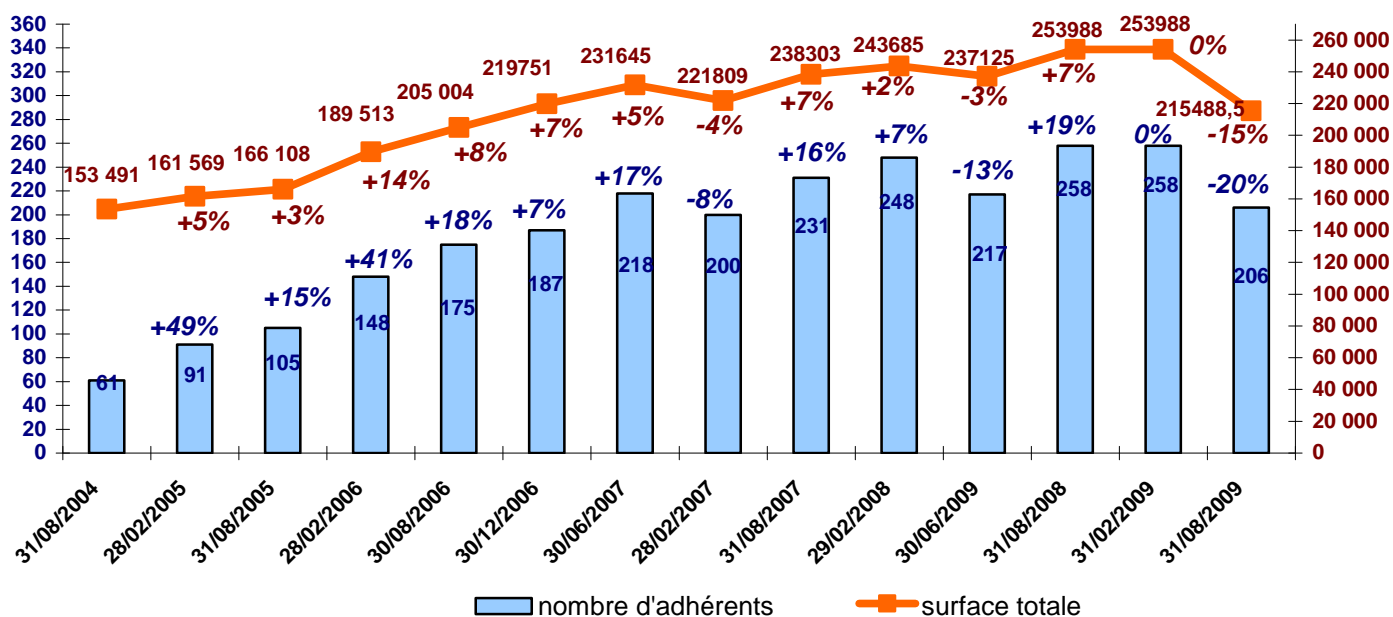
La dernière colonne donne la part de surface forestière certifiée par rapport à la surface forestière totale. Le camembert (ainsi que le suivant) donne des répartitions en surface.

➤ Nombre et surfaces des adhésions par département

Département	Nombre	Surface
Alpes-de-Haute-Provence	53	76823
Hautes-Alpes	36	41846
Alpes-Maritimes	24	32058
Bouches-du-Rhône	31	9114
Var	48	40092
Vaucluse	14	15556



### 3. Evolution des adhésions au cours des mois

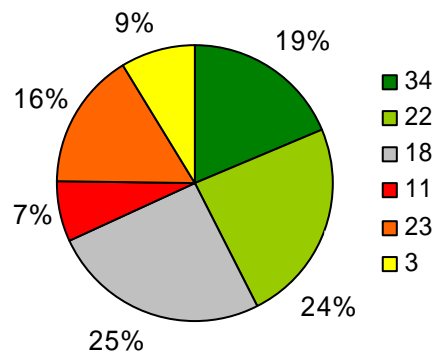


Le pourcentage sous les valeurs indique la progression par rapport au mois précédent (représenté).

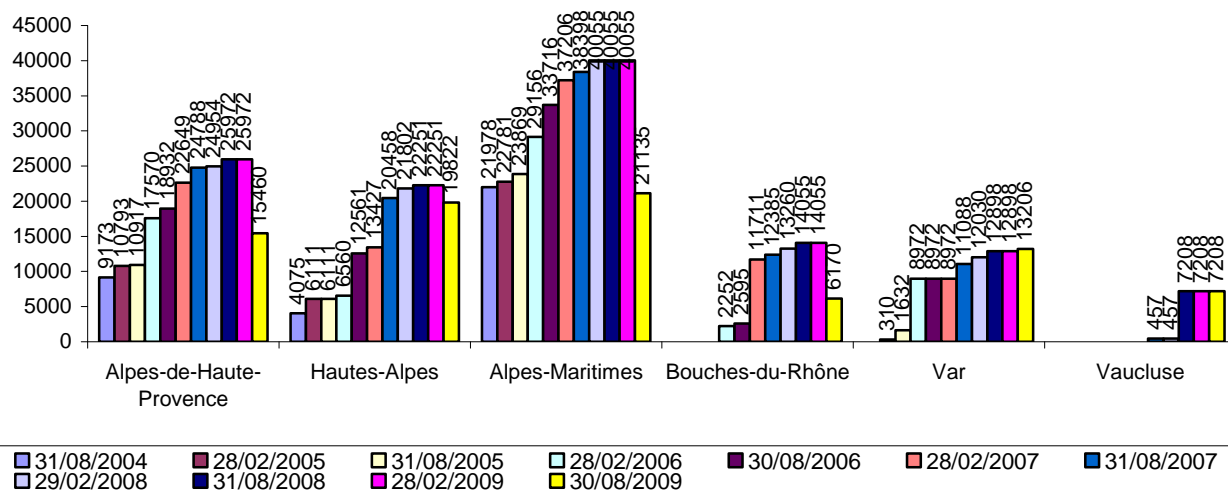
### 4. Evolution des adhésions des collectivités

➤ Nombre de collectivités adhérentes et superficie par département

Département	Nombre	Surface	Part de la surface certifiée
Alpes de Haute Provence	34	15460	26%
Hautes Alpes	22	19822	27%
Alpes Maritimes	18	21135	41%
Bouches du Rhône	11	6170	23%
Var	23	13206	31%
Vaucluse	3	7208	22%



➤ Evolution de la superficie forestière certifiée des collectivités

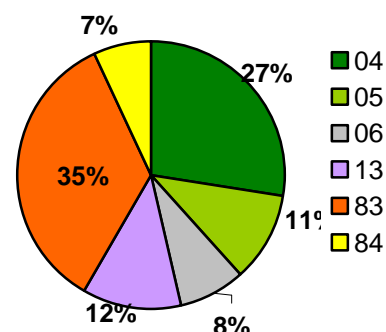


Le pourcentage représente l'augmentation par rapport à l'année précédente.

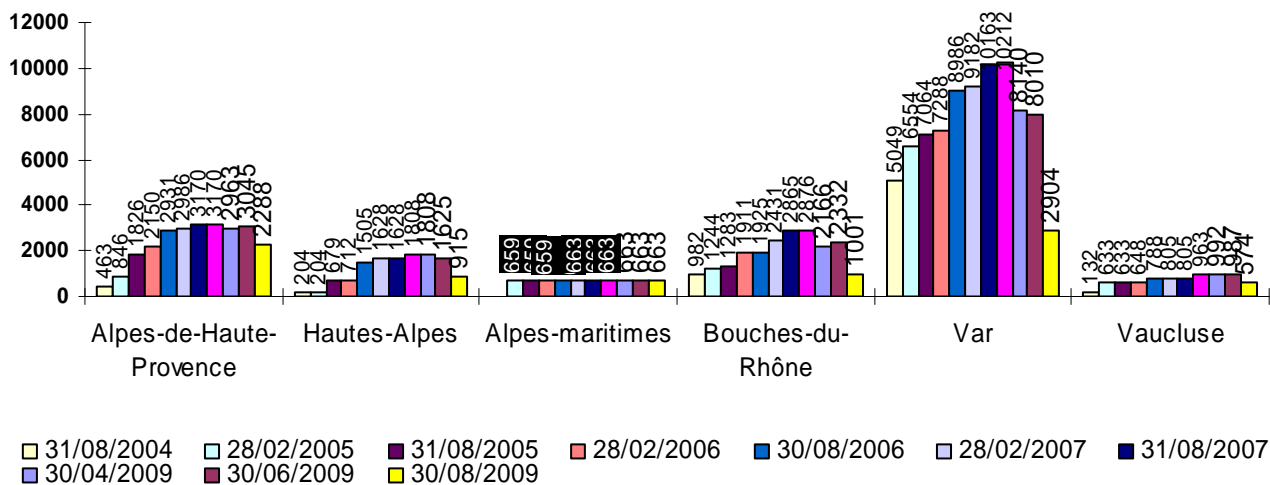
## 5. Evolution des adhésions des propriétaires forestiers privés

➤ Nombre de propriétaires adhérents et superficie par département

Département	Nombre	Surface	Part de la surface certifiée
Alpes de Haute Provence	18	2288	1,2%
Hautes Alpes	13	915	1,2%
Alpes Maritimes	5	663	0,5%
Bouches du Rhône	19	1001	1,3%
Var	24	2904	1,0%
Vaucluse	10	574	0,7%



➤ Evolution de la superficie privée certifiée



Le pourcentage représente l'augmentation par rapport à l'année précédente.

➤ Liste des adhérents

numéro de licence	Nom	Prénom	Organisation	nature de la forêt
PEFC/10-21-19/181	-	-	Conseil Général des Bouches du Rhône	Collectivité (conseils généraux et régionaux)
PEFC/10-21-19/106	-	-	conseil Général des Hautes Alpes	Collectivité (conseils généraux et régionaux)
PEFC/10-21-19/235	-	-	Commune de Châteaudouble	Communale
PEFC/10-21-19/139	-	-	Commune de Luceram	Communale
PEFC/10-21-19/121	-	-	Commune d Aspremont	Communale
PEFC/10-21-19/172	-	-	Commune d Authon	Communale
PEFC/10-21-19/240	-	-	Commune d Avançon	Communale
PEFC/10-21-19/168	-	-	Commune d Esparron de Verdon	Communale
PEFC/10-21-19/129	-	-	Commune d ISOLA	Communale
PEFC/10-21-19/209	-	-	Commune d Orcières	Communale
PEFC/10-21-19/140	-	-	Commune de Amirat	Communale
PEFC/10-21-19/80	-	-	Commune de Baratier	Communale
PEFC/10-21-19/233	-	-	Commune de Barbantane	Communale
PEFC/10-21-19/189	-	-	COMMUNE DE BARCELONNETTE	Communale
PEFC/10-21-19/174	-	-	commune de Beaucueil	Communale
PEFC/10-21-19/253	-	-	Commune de Bedoin	Communale
PEFC/10-21-19/128	-	-	Commune de Bellafaire	Communale

PEFC/10-21-19/30	-	-	Commune de Belvédère	Communale
PEFC/10-21-19/95	-	-	Commune de Beuil	Communale
PEFC/10-21-19/229	-	-	Commune de Breziers	Communale
PEFC/10-21-19/226	-	-	Commune de Callas	Communale
PEFC/10-21-19/220	-	-	Commune de Cereste	Communale
PEFC/10-21-19/125	-	-	Commune de Châteauvieux	Communale
PEFC/10-21-19/16	-	-	Commune de Chorges	Communale
PEFC/10-21-19/225	-	-	Commune de Claviers	Communale
PEFC/10-21-19/183	-	-	COMMUNE DE CLUMANC	Communale
PEFC/10-21-19/254	-	-	Commune de Colmars les Alpes	Communale
PEFC/10-21-19/264	-	-	commune de Comps sur Artuby	Communale
PEFC/10-21-19/117	-	-	Commune de Correns	Communale
PEFC/10-21-19/147	-	-	Commune de COTIGNAC	Communale
PEFC/10-21-19/195	-	-	Commune de CREVOUX	Communale
PEFC/10-21-19/243	-	-	Commune de de Crots	Communale
PEFC/10-21-19/218	-	-	Commune de DIGNE LES BAINS	Communale
PEFC/10-21-19/144	-	-	Commune de FLASSANS	Communale
PEFC/10-21-19/211	-	-	Commune de Flayosc	Communale
PEFC/10-21-19/248	-	-	Commune de Fox Amphoux	Communale
PEFC/10-21-19/143	-	-	Commune de GONFARON	Communale
PEFC/10-21-19/146	-	-	Commune de GRASSE	Communale
PEFC/10-21-19/150	-	-	Commune de Guillestre	Communale
PEFC/10-21-19/188	-	-	COMMUNE DE JAUSIERS	Communale
PEFC/10-21-19/82	-	-	Commune de l Argentière la Bessée	Communale
PEFC/10-21-19/222	-	-	Commune de La Fare en Champsaur	Communale
PEFC/10-21-19/206	-	-	Commune de la Faurie	Communale
PEFC/10-21-19/100	-	-	Commune de la Garde Freinet	Communale
PEFC/10-21-19/109	-	-	Commune de la Motte du Caire	Communale
PEFC/10-21-19/242	-	-	Commune de la Robine sur Galabre	Communale
PEFC/10-21-19/175	-	-	commune de la Roche de Rame	Communale
PEFC/10-21-19/223	-	-	Commune de la	Communale

			Roquebrussane	
PEFC/10-21-19/231	-	-	Commune de La Salle les Alpes	Communale
PEFC/10-21-19/75	-	-	Commune de Lambruisse	Communale
PEFC/10-21-19/216	-	-	Commune de LE MAS	Communale
PEFC/10-21-19/76	-	-	Commune de Le Val	Communale
PEFC/10-21-19/122	-	-	Commune de Lurs	Communale
PEFC/10-21-19/111	-	-	Commune de Malijai	Communale
PEFC/10-21-19/239	-	-	Commune de Marie	Communale
PEFC/10-21-19/176	-	-	Commune de Meyrargues	Communale
PEFC/10-21-19/124	-	-	Commune de Moissac-Bellevue	Communale
PEFC/10-21-19/230	-	-	Commune de Montfort	Communale
PEFC/10-21-19/258	-	-	Commune de Montfort sur Argens	Communale
PEFC/10-21-19/163	-	-	Commune de Montgenèvre	Communale
PEFC/10-21-19/169	-	-	Commune de Montjustin	Communale
PEFC/10-21-19/73	-	-	Commune de Moriez	Communale
PEFC/10-21-19/217	-	-	Commune de NANS LES PINS	Communale
PEFC/10-21-19/187	-	-	COMMUNE DE PIEGUT	Communale
PEFC/10-21-19/130	-	-	Commune de Pontis	Communale
PEFC/10-21-19/241	-	-	Commune de Rognac	Communale
PEFC/10-21-19/184	-	-	COMMUNE DE ROUBION	Communale
PEFC/10-21-19/212	-	-	Commune de Saint Apollinaire	Communale
PEFC/10-21-19/208	-	-	Commune de Saint Christol	Communale
PEFC/10-21-19/149	-	-	Commune de Saint Etienne de Tinée	Communale
PEFC/10-21-19/164	-	-	Commune de Saint Etienne en Dévoluy	Communale
PEFC/10-21-19/201	-	-	Commune de Saint Julien en Beauchêne	Communale
PEFC/10-21-19/199	-	-	Commune de SAINT MARC JAUMEGARDE	Communale
PEFC/10-21-19/137	-	-	Commune de Saint Martin Entraunes	Communale
PEFC/10-21-19/135	-	-	Commune de Saint Rémy de Provence	Communale
PEFC/10-21-19/179	-	-	Commune de Saint Vincent Les Forts	Communale
PEFC/10-21-19/142	-	-	Commune de SAINT ZACHARIE	Communale
PEFC/10-21-19/224	-	-	Commune de	Communale

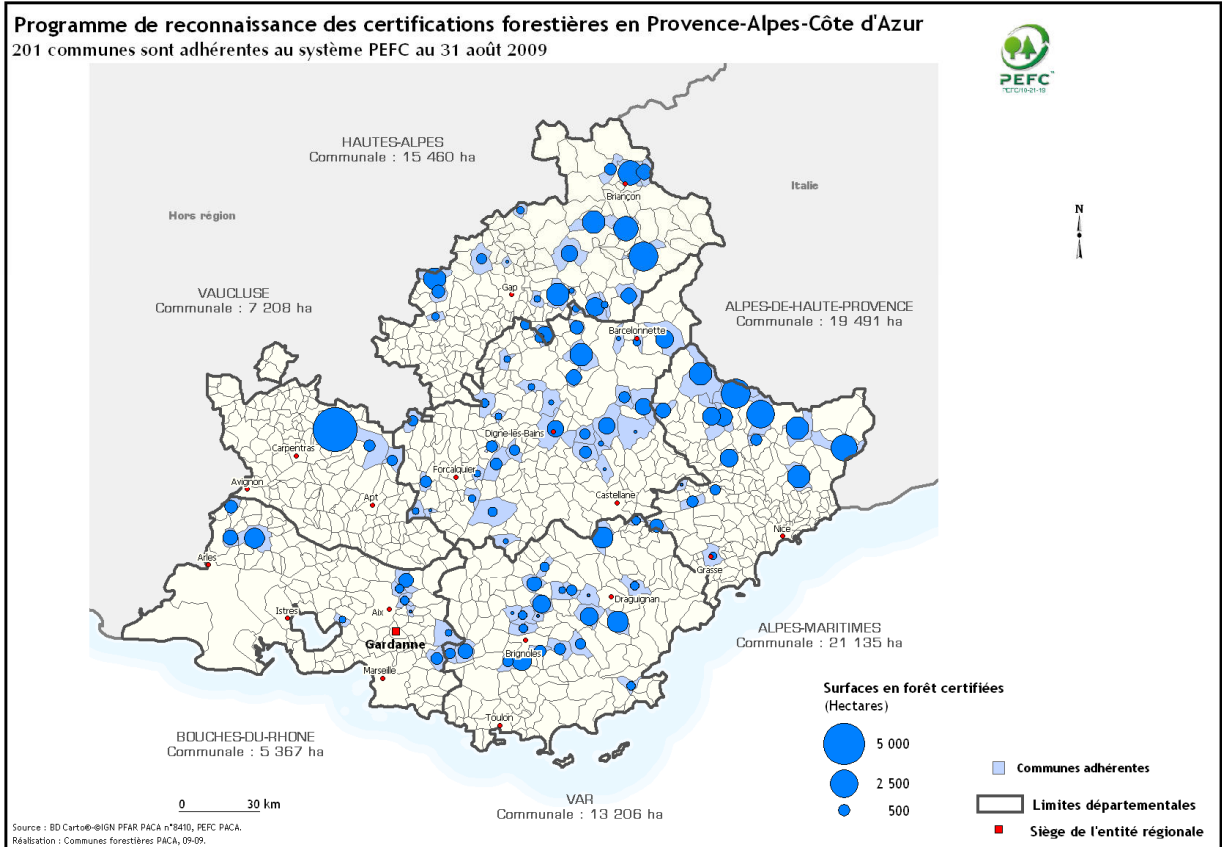
			Salernes	
PEFC/10-21-19/191	-	-	COMMUNE DE SALIGNAC	Communale
PEFC/10-21-19/177	-	-	Commune de Saorge	Communale
PEFC/10-21-19/252	-	-	Commune de Sault	Communale
PEFC/10-21-19/215	-	-	Commune de SERANON	Communale
PEFC/10-21-19/133	-	-	Commune de Seyne	Communale
PEFC/10-21-19/165	-	-	Commune de Sigale	Communale
PEFC/10-21-19/110	-	-	Commune de Sisteron	Communale
PEFC/10-21-19/148	-	-	Commune de ST ETIENNE DU GRES	Communale
PEFC/10-21-19/227	-	-	Commune de Tartonne	Communale
PEFC/10-21-19/232	-	-	Commune de THIERY	Communale
PEFC/10-21-19/108	-	-	Commune de Thorame Basse	Communale
PEFC/10-21-19/77	-	-	Commune de Thorame Haute	Communale
PEFC/10-21-19/221	-	-	Commune de Trets	Communale
PEFC/10-21-19/123	-	-	Commune de Trigance	Communale
PEFC/10-21-19/131	-	-	Commune de Vacheres	Communale
PEFC/10-21-19/219	-	-	Commune de Val des Prés	Communale
PEFC/10-21-19/166	-	-	Commune de Valdeblore	Communale
PEFC/10-21-19/112	-	-	Commune de Valensole	Communale
PEFC/10-21-19/257	-	-	Commune de Valserrres	Communale
PEFC/10-21-19/167	-	-	Commune de Venelles	Communale
PEFC/10-21-19/171	-	-	Commune de Verdaches	Communale
PEFC/10-21-19/88	-	-	Commune de VILLAR LOUBIERE	Communale
PEFC/10-21-19/178	-	-	Commune de Villars Colmars	Communale
PEFC/10-21-19/245	-	-	Commune de Villecroze	Communale
PEFC/10-21-19/126	-	-	Commune de Villeneuve	Communale
PEFC/10-21-19/118	-	-	Commune des Arcs	Communale
PEFC/10-21-19/98	-	-	Commune des Thuiles	Communale
PEFC/10-21-19/265	-	-	Commune d'Escragnolles	Communale
PEFC/10-21-19/145	-	-	Commune Le Luc	Communale
PEFC/10-21-19/134	-	-	Commune Les Mées	Communale
PEFC/10-21-19/138	-	-	Commune Les Omerges	Communale



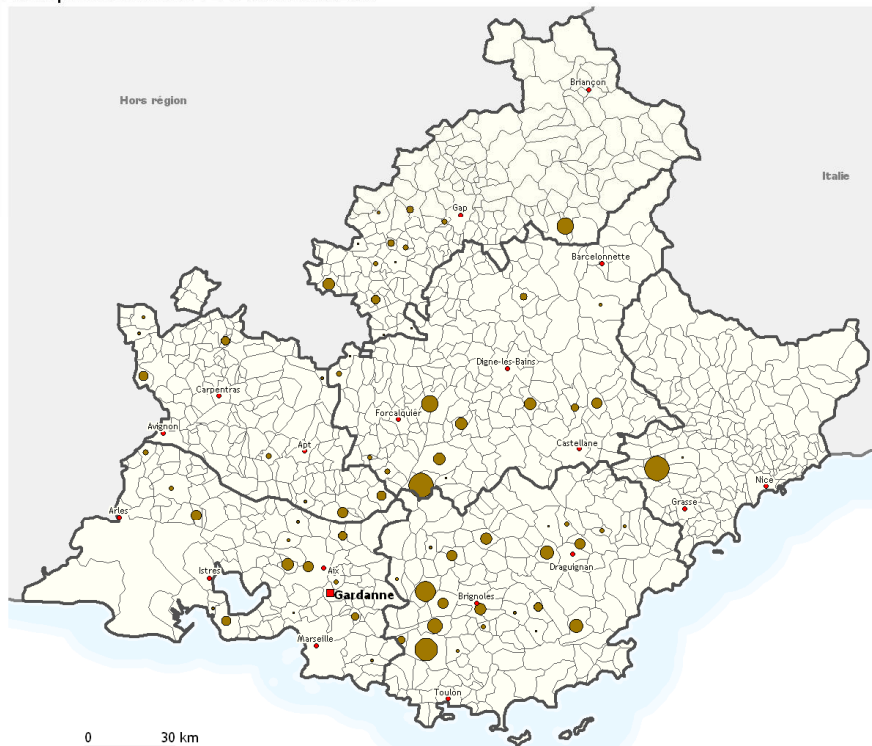
PEFC/10-21-19/250	-	-	indivision La Bouilladisse-Auriol	Communale
PEFC/10-21-19/001	ONF	-		Domaniale
PEFC/10-21-19/136	-	-	LAFARGE Ciments	Privée
PEFC/10-21-19/192	-	-	groupement forestier de Saint Michel	Privée
PEFC/10-21-19/246	-	-	EARL Constantin Chevalier	Privée
PEFC/10-21-19/251	-	-	SNL Monte Verdi	Privée
PEFC/10-21-19/102	ANGELVIN	Guy	-	Privée
PEFC/10-21-19/207	ARLOT	Louis	-	Privée
PEFC/10-21-19/156	ARTIGUES	Simone et Jacques	-	Privée
PEFC/10-21-19/113	AUBERT	Pierre	Groupement Forestier de Compolin	Privée
PEFC/10-21-19/247	AUREL	Régis	-	Privée
PEFC/10-21-19/101	BELLOT	Henri	ASL de Siguret	Privée
PEFC/10-21-19/193	BERTHON	Aline	-	Privée
PEFC/10-21-19/162	BOASSO - NATTA	Jean Marie	Indivision Hoirs Alexandre Natta	Privée
PEFC/10-21-19/267	Boisgontier	Yves	GFA des Couanchas	Privée
PEFC/10-21-19/228	BOUFFIER	André	-	Privée
PEFC/10-21-19/93	BOURDON	Marc	Groupement Forestier Senez-Norante	Privée
PEFC/10-21-19/78	BOYER	René	-	Privée
PEFC/10-21-19/105	BRADSTOCK	David	-	Privée
PEFC/10-21-19/119	BRAMOULLE	Gérard	SCI La Campane	Privée
PEFC/10-21-19/151	CAPITTI	Francis	-	Privée
PEFC/10-21-19/170	CHASTEL	Georges	Indivision CHASTEL	Privée
PEFC/10-21-19/96	CHAZEAU	Colette	-	Privée
PEFC/10-21-19/68	COLMANT	Bruno	Groupement Forestier du Domaine de la Piboulette	Privée
PEFC/10-21-19/205	CONTE	Ariel	-	Privée
PEFC/10-21-19/173	COTTE	Pierre	SCI la Peguière	Privée
PEFC/10-21-19/182	DE BEAUREGARD	Robert	-	Privée
PEFC/10-21-19/89	De Lacheisserie	René Hugues	Association des Amis du Prieuré	Privée
PEFC/10-21-19/141	DE LANVERSIN	Suzel	Indivision DE LANVERSIN	Privée
PEFC/10-21-19/104	DE MONTREMY	Bentilde	Groupement forestier des bois de Fontlade et de Peregrinage	Privée
PEFC/10-21-19/114	DE ROCCA SERRA	Patrice	-	Privée
PEFC/10-21-19/262	De SALVE-VILLEDIEU	Isabelle		Privée
PEFC/10-21-19/197	DE STORDEUR	Arnold	-	Privée
PEFC/10-21-19/74	DE TARLE	Claire	Hoirie Bonfils	Privée

PEFC/10-21-19/256	Denier	Josette	Domaine Denier Daniel	Privée
PEFC/10-21-19/237	DESNUELLE	Françoise	-	Privée
PEFC/10-21-19/161	DIAS-RIBEIRO	Paula	Sarl La Ferme de Beaumont	Privée
PEFC/10-21-19/185	DOUBLE	Christian	-	Privée
PEFC/10-21-19/154	DU CHAFFAUT	Gilles	GROUPEMENT FORESTIER	Privée
PEFC/10-21-19/90	FAVRE	Pierre et Geneviève	-	Privée
PEFC/10-21-19/91	FAVRE - JOSSELME	Nicole	-	Privée
PEFC/10-21-19/79	FERREOL	Gérard	ARKEMA	Privée
PEFC/10-21-19/127	FOLCOT	Roger	-	Privée
PEFC/10-21-19/259	FUSSLER	Martina	GFR le Peyrourier	Privée
PEFC/10-21-19/107	GABERT	Marc et Renée	-	Privée
PEFC/10-21-19/203	GALFARD	Régis	-	Privée
PEFC/10-21-19/94	GARCIN	Andrée	-	Privée
PEFC/10-21-19/180	GAS	Jean	Indivision Jean GAS	Privée
PEFC/10-21-19/83	GAS	Henri	-	Privée
PEFC/10-21-19/198	GIAUSSERAN	Gilles	-	Privée
PEFC/10-21-19/263	GLUCK	Jacques	Groupement forestier de l'Estérel	Privée
PEFC/10-21-19/249	GRAILLON	Yves	-	Privée
PEFC/10-21-19/196	GRANET	Edmond	-	Privée
PEFC/10-21-19/261	GRANET	Robert		Privée
PEFC/10-21-19/244	HEROULT	Robert	-	Privée
	Horisberger	Aline		Privée
PEFC/10-21-19/115	LAGIER	Guy	-	Privée
PEFC/10-21-19/66	LARROUSSE	Gerard et Michèle	SCI PEYREFUGUEDE	Privée
PEFC/10-21-19/160	MARROU	Edouard	GF du mont Aurouze	Privée
PEFC/10-21-19/132	MARTEL	Alain et Jean Marie	-	Privée
PEFC/10-21-19/214	MICHEL	Denise	-	Privée
PEFC/10-21-19/204	MISGUICH	Jacques	-	Privée
PEFC/10-21-19/155	MOLLE	Michel	-	Privée
PEFC/10-21-19/153	MONTAGNE	Vincent	SCI L AGNEL	Privée
PEFC/10-21-19/116	MORAND DE JOUFFREY	Sabine	-	Privée
PEFC/10-21-19/210	MOULLARD	Dominique	Groupement forestier de Valdonne	Privée
PEFC/10-21-19/213	MOUREN	Roland	SCI Chantegrillet	Privée
PEFC/10-21-19/157	NATTA	Maurice	GFR ALEXANDRA	Privée
PEFC/10-21-19/234	PAVY	Geneviève	Association la Claire Maison	Privée
PEFC/10-21-19/159	POLGE	Jean Louis	Indivision POLGE	Privée
PEFC/10-21-19/260	QUEF	Jean Marie	GF de l'Amaurigue	Privée
PEFC/10-21-19/236	REVALOR	Denis	-	Privée
PEFC/10-21-19/92	REVOL	Alain	Groupement	Privée

			Forestier des Sauvas	
PEFC/10-21-19/190	RICARD	Giselle	Groupement forestier de Quint	Privée
PEFC/10-21-19/202	ROUBAUD	Jean	-	Privée
PEFC/10-21-19/120	ROZAN	François	-	Privée
PEFC/10-21-19/152	SAMAT	André	-	Privée
PEFC/10-21-19/200	SPIELMANN	Mireille	-	Privée
PEFC/10-21-19/158	TENDILLE	Frederic	SCI Bleu Azur	Privée
PEFC/10-21-19/103	TIRAND	Marcel	-	Privée
PEFC/10-21-19/81	TRANCHECOST E	Olivier		Privée
PEFC/10-21-19/194	VADON	Georges		Privée
PEFC/10-21-19/238	VALENTIN	Louis	-	Privée
PEFC/10-21-19/186	VALETTE	Jean Christophe	-	Privée
PEFC/10-21-19/84	VARRONE	Jacques	Groupe forestier Ubac de Roure	Privée
PEFC/10-21-19/85	VARRONE	Jean Dominique	-	Privée
PEFC/10-21-19/86	VARRONE	Jacques	GROUPEMENT FORESTIER DES SAPINS DE THORENC	Privée
PEFC/10-21-19/87	VARRONE	Jacques	-	Privée
PEFC/10-21-19/99	Vuylsteek	Gérald	-	Privée



**Programme de reconnaissance des certifications forestières en Provence-Alpes-Côte d'Azur**  
Forêts privées certifiées PEFC au 31 août 2009



**Forêt privée : 8 344 Ha**

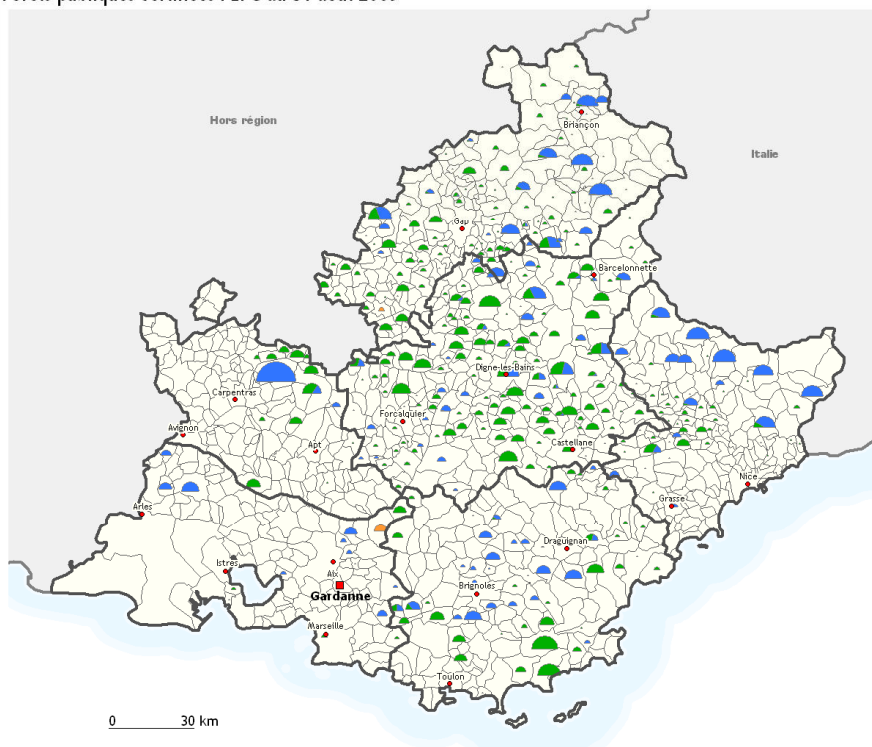
Surfaces en forêt privée certifiées (Hectare)



- Limites communales
- Limites départementales
- Siège de l'entité régionale

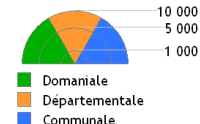
Source : BD Cartho®-IGN PPAR PACA n°8410, PEFC PACA.  
Réalisation : communes forestières PACA, 09-09.

**Programme de reconnaissance des certifications forestières en Provence-Alpes-Côte d'Azur**  
Forêts publiques certifiées PEFC au 31 août 2009



**Domaniale : 124 143 Ha**  
**Communale : 81 990 Ha**  
**Départementale : 1 011 Ha**

Surface en forêt certifiée par type de propriété publique



- Limites communales
- Limites départementales
- Siège de l'entité régionale

Source : BD Cartho®-IGN PPAR PACA n°8410, PEFC PACA.  
Réalisation : Communes forestières PACA, 09-09.