



# La filière BOIS-ENERGIE en PACA : Comment favoriser l'approvisionnement en circuit-court?

**Le 13 décembre 2010 à Sisteron (04)**

Une rencontre organisée par les Communes forestières PACA,  
dans le cadre de l'animation de la Mission Régionale Bois-Energie.



## Matinée

09h00-09h30 Accueil des participants

09h30-10h15 **Mot d'accueil** du représentant de la ville de Sisteron

& **Allocutions d'ouverture** de :

- **M. Jean Louis BIANCO**, Député et Président du Conseil Général des Alpes de Haute-Provence, ou de son représentant
- **M. Jean-Marie SEILLAN**, Directeur Régional de l'Agriculture de l'Alimentation et de la Forêt ou de son représentant
- **Mme Annick DELHAYE**, Vice présidente du Conseil Régional en charge de l'Ecologie et du Développement soutenable
- **M. Grégoire CALLEJA**, Directeur de la Délégation régionale de l'Ademe
- **M. Jean-Claude MICHEL**, Président des Communes forestières Provence-Alpes-Côte d'Azur



10h15-10h35 **La filière bois-énergie dans la région : chaufferies et ressources**  
Par M. John PELLIER – Communes forestières PACA (MRBE)

10h35-11h30 **Les outils de la maîtrise de l'approvisionnement en circuit-court**  
Par M. Rémi GROVEL – BET FER et M. Gauthier ROJENART - Cabinet Service Public 2000

11h30-12h00 **La charte de qualité du combustible**  
Par M. Benjamin FEBVRE – Communes forestières PACA (MRBE)

12h00-14h00 **Pause repas**



# Après-Midi

14h00-16h00

**Table ronde : Comment garantir la valorisation des plaquettes forestières en circuit court ?**

Animateur : M. Rémi GROVEL – BET FER et Comité Interprofessionnel du Bois-Energie

Témoignages de :

- **Mme Chantal EYMEOD**, Présidente de la Communauté de Communes d'Embrun (05) et **M. Marc VIOSSAT**, Président de la Régie de l'énergie d'Embrun (05)
- **Mme Florence LANLIARD**, Vice-Présidente et **M. Jacques BRUN**, Directeur, du SIVOM des Maures (83)

En présence de :

- **M. Thierry GUEGUEN**, Maire de Séranon (06)\*
- **Un élu du Pays de Haute-Provence (04)** et **M. Hervé FOUCHER**, Chargé de mission du Pays de Haute-Provence (04)
- **Entreprise Bayle**, Fournisseur de combustible\*
- **M. André SAVORNIN**, Maire de Seynes les Alpes (04)
- **Un bureau d'études** thermiques

\*sous réserve

16h00-16h30

**Conclusions**

par **Annick DELHAYE**, Grégoire CALLEJA et Jean-Claude MICHEL

*Pour prolonger la réflexion sur le bois énergie, un point sur la filière dans le massif alpin sera proposé lors de la rencontre intitulée «Le bois-énergie dans les Alpes» le 14 décembre 2010, dans les mêmes locaux à Sisteron (04).*



## Inscription

**Inscription obligatoire** auprès des Communes forestières PACA, en renvoyant le bulletin d'inscription **avant le 3 décembre 2010**.

La participation à cette rencontre est gratuite. Le repas est offert par les Communes forestières PACA, dans le cadre de l'animation de la Mission Régionale Bois-Energie.

## Accès

PARC D'ACTIVITES DE SISTERON - VAL DE DURANCE

SEM de SISTERON

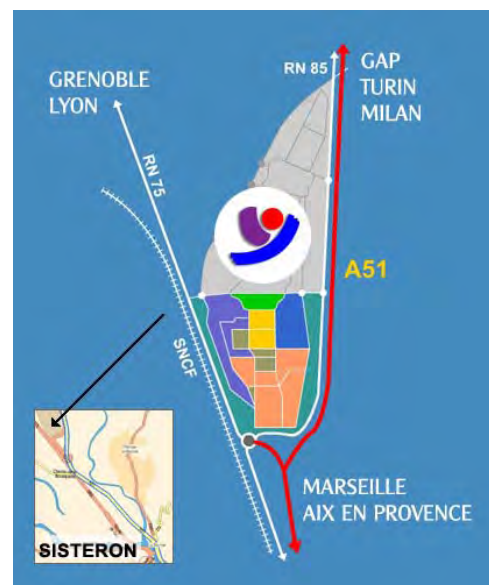
La Maison de l'Entreprise

11 Allée des Genêts

04200 SISTERON

A partir d'Aix-en-Provence, autoroute A 51. A 4 km au Nord de Sisteron, 100 m de la sortie de l'autoroute A 51.

A partir de Grenoble, Route Napoléon RN 85 ou RN 75. Sortie autoroute Sisteron Nord N° 23, jonction RN 85, RN 75.



## Contacts

**Sur place**

Isabelle Desmartin 06 73 90 26 93

John Pellier 06 30 42 69 94

**Communes forestières Provence-Alpes-Côte d'Azur**

Pavillon du Roy René - Valabre CD7 - 13120 Gardanne

Tél. 04 42 65 43 93 - Fax 04 42 51 03 88 - [paca@communesforestieres.org](mailto:paca@communesforestieres.org)





## Le BOIS-ENERGIE dans les Alpes : Bilan des projets financés par la CIMA/POIA Orientations pour 2011-2013

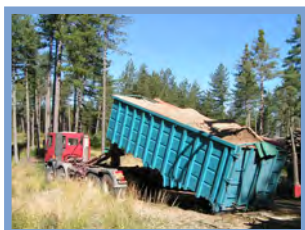
**Le 14 décembre 2010 à Sisteron (04)**

Une rencontre organisée par les Communes forestières PACA et Rhône-Alpes,  
dans le cadre de l'animation du Réseau Alpin de la forêt de Montagne.



## Objectif

Acter des facteurs de réussite identifiés et des types d'actions prioritaires à conduire pour transmission au Comité de Massif.



## Matinée

- |             |  |
|-------------|--|
| 09h30-09h40 | Ouverture de la journée avec le film sur le bois énergie   |
| 09h40-09h45 | Introduction : Le rôle et les attentes du groupe forêt du comité de massif sur le thème du bois énergie. |
| 09h45-10h15 | Les objectifs de la stratégie forestière alpine concernant le bois énergie (bilan à mi parcours)         |
| 10h15-12h00 | Les résultats des actions menées par les porteurs de projets   |

- Des Plans d'approvisionnement Territoriaux donnent des clés de décisions aux élus des territoires.
- Des plateformes de stockage bois énergie viennent concrétiser les volontés d'organiser un approvisionnement local.
- Les territoires organisent la mobilisation de la ressource au travers de dessertes structurantes et associent les acteurs des forêts publiques et privées.
- Des entreprises investissent dans la production de plaquettes forestières en cohérence avec les politiques forestières territoriales : Création d'unités de granulations à partir de bois forestier.

12h00-13h00

Echanges, débats, propositions.

Une véritable organisation territoriale du bois énergie se structure petit à petit dans les Alpes : comment poursuivre et renforcer cette dynamique ?

1. Comment aider les Territoires de projets qui développent /structurent leur filière bois énergie locale ?
2. Quelles actions post-PAT structurantes pour les Alpes ? Vers des collectivités organisées et compétentes : expérimentation d'outils pour regrouper /commercialiser/contractualiser.
3. Quels sont les moyens spécifiques d'exploitation et de production du bois énergie adaptés aux Alpes ?
  - Le câble : double valorisation bois énergie/bois d'œuvre comment lancer des expérimentations concrètes ?
  - Le séchage accéléré, les unités de granulations, les broyeurs.

13h00-14h00

Repas

## Inscription

**Inscription obligatoire** auprès des Communes forestières PACA, en renvoyant le bulletin d'inscription *avant le 3 décembre 2010*.

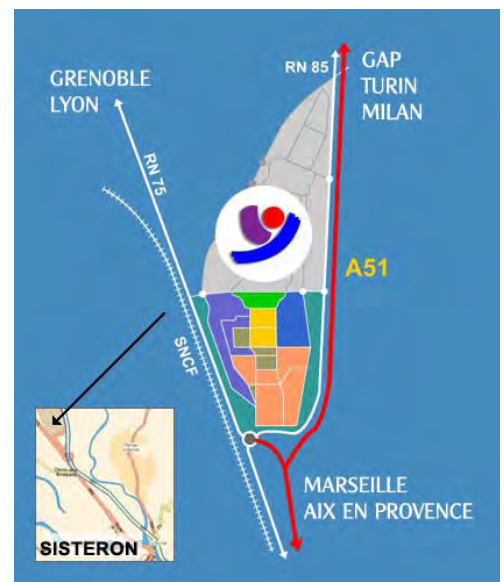
La participation à cette rencontre est gratuite, dans le cadre de l'animation du Réseau Alpin de la forêt de montagne.

## Accès

PARC D'ACTIVITES DE SISTERON - VAL DE DURANCE  
SEM de SISTERON  
La Maison de l'Entreprise  
11 Allée des Genêts  
04200 SISTERON

A partir d'Aix-en-Provence, autoroute A 51. A 4 km au Nord de Sisteron, 100 m de la sortie de l'autoroute A 51.

A partir de Grenoble, Route Napoléon RN 85 ou RN 75. Sortie autoroute Sisteron Nord N° 23, jonction RN 85, RN 75.



## Contacts Réseau Alpin

### Communes forestières Provence-Alpes-Côte d'Azur

Pavillon du Roy René - Valabre CD7 - 13120 Gardanne  
Tél. 04 42 65 43 93 - Fax 04 42 51 03 88 - alpes@cofor.eu

### Communes forestières Rhône-Alpes

256 rue de la République - 73000 Chambéry  
Tél. 04 79 60 49 05 - Fax 04 79 33 38 95 - alpes@cofor.eu

Retrouver le Réseau Alpin de la forêt de montagne sur [www.alpesboisforet.eu](http://www.alpesboisforet.eu)