



2013 Année de la reconnaissance de la
certification Bois des Alpes

Par le COFRAC, unique instance
nationale d'accréditation



INVITATION

Assemblée Générale de l'association Bois des Alpes

Vendredi 20 décembre 2013 à partir de 10h30

10h30 : Rendez-vous aux Chalets Chabrand – Charpentier certifié Bois des Alpes

RN94 Eyglies vers la gare de Mont Dauphin (à 5 km)

Accueil des participants par l'entreprise Chabrand et le président de Bois des Alpes

10H40- 11H30 : Visite de l'entreprise et discussions

- Intérêt de la démarche de certification pour les entreprises
- Intérêt du classement mécanique des bois alpins

11H45 : Buffet au Catinat fleuri, La Longeagne 05600 Guillestre (parking de la mairie)

14h00 : Mairie de Guillestre – Salle du Conseil : Assemblée Générale

- Rapport Moral et financier
- Renouvellement des membres du Conseil d'administration
- Rapport d'activité 2012
- Focus sur les principaux points d'avancée du programme 2013 et perspectives 2014

14H45 : Signature de la Convention Bois des Alpes - Club Alpin Français

15H00 : La certification au service des constructions alpines

- Présentation du projet de rénovation du groupe scolaire de Guillestre et l'aménagement de sa bibliothèque ainsi que la dynamique environnementale associée (Mme Artaud - Ville de Guillestre)
- Exemples de constructions alpines certifiées dans les Alpes du Sud (M.Voutier - SOLEA Arch. / M.Faure Brac - Alpes Méditerranée Charpente)
- Prescrire du bois certifié dans les Alpes - Echanges et débats
 - o Exemples de l'observatoire du Pic Château Renard (M.Benoit - Charpente Concept)

16H : Inauguration officielle et visite du groupe scolaire de Guillestre

Premier bâtiment certifié des Hautes Alpes

Inscription par mail f.portier@boisdesalpes.net

(Confirmation avant le vendredi 13/12/13)



Rhône-Alpes



UNE DYNAMIQUE
AU COEUR
DE LA FILIÈRE

www.boisdesalpes.net

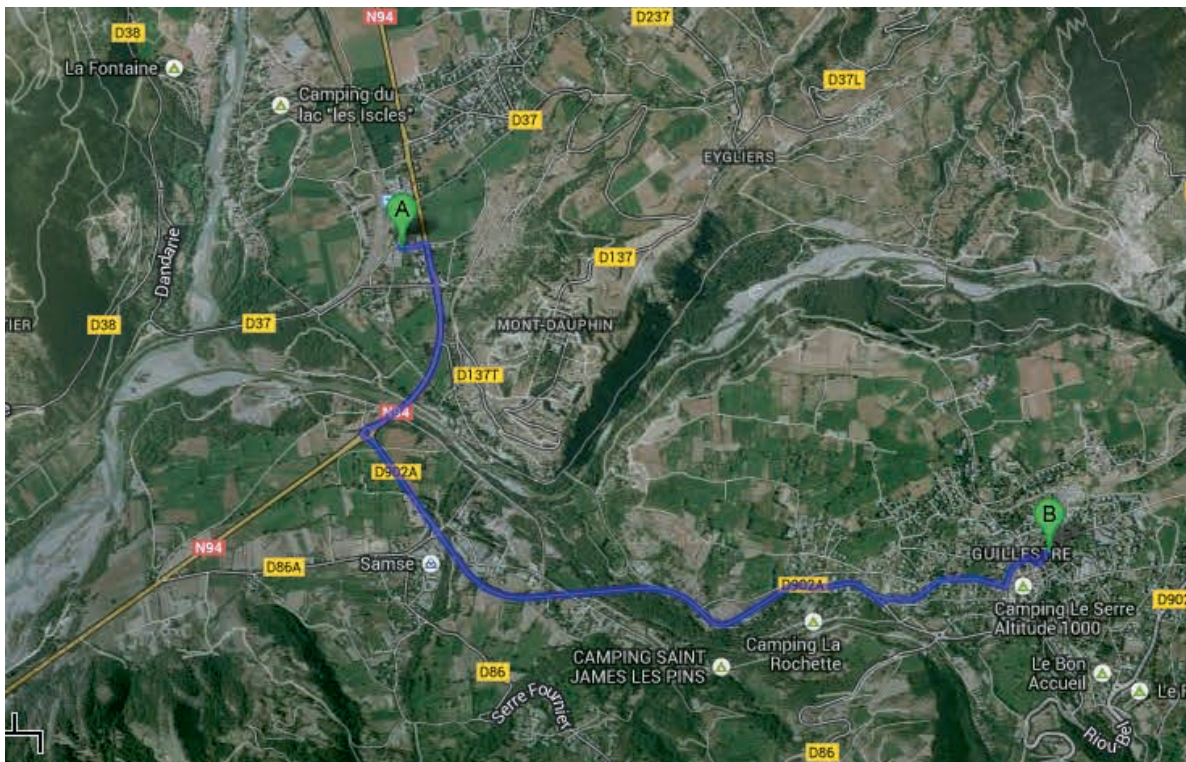
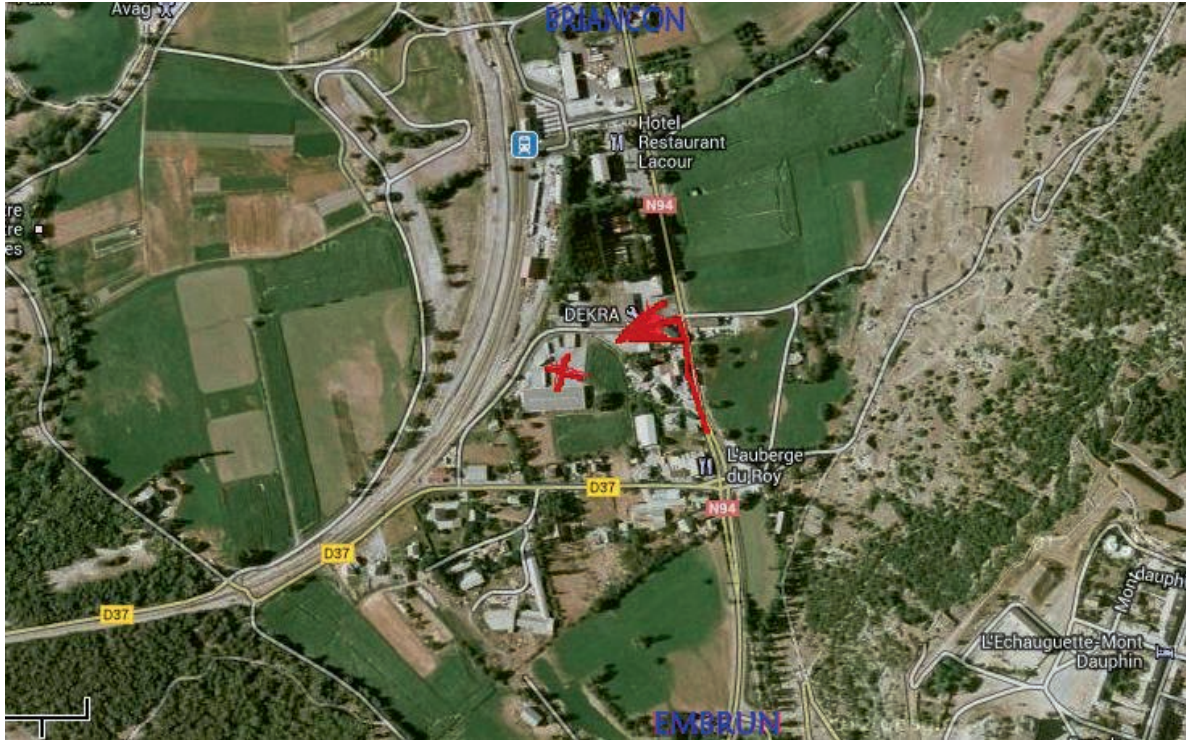
Maison des Parcs et de la Montagne
256, rue de la République 73000 CHAMBERY
T • 04 79 96 14 67 / F • 04 79 33 38 95

Siège social de l'association
Mairie de Saint Michel les Portes
38 650 Saint Michel Les Portes

Plan d'accès Chalets Chabrand (A) & Mairie de Guillestre (B)

A : Chalets Chabrand - RN94 (proche de la gare de Mont Dauphin au croisement avec DEKRA)

B : Mairie de Guillestre - Salle du Conseil et Restaurant 'Catinat fleuri'



POUR INFORMATION

Le buffet se déroulera proche de la mairie avec possibilités de stationnement.