



Observatoire régional
de la forêt méditerranéenne

L'Observatoire régional de la forêt méditerranéenne, un instrument d'aide à la décision au service des politiques forestières

Rencontre de l'Observatoire :

S'assurer de l'avenir de la forêt en l'intégrant aux documents d'urbanisme

Le 10/10/2023
à Gardanne



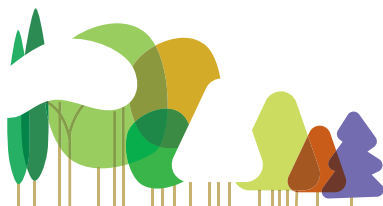


L'Observatoire de la forêt méditerranéenne

Mis en place en 2001 par la Région PACA et les Communes forestières, l'Observatoire accueille aujourd'hui la DRAAF et Fibois SUD. Les partenaires ont pour ambition de placer les enjeux forestiers au cœur de l'aménagement durable et du développement économique du territoire régional. C'est dans ce contexte que « l'Observatoire régional de la forêt méditerranéenne » devient « l'Observatoire régional de la forêt et du bois ».

Ce centre de ressources et de partage a pour vocation d'alimenter les politiques publiques et les démarches de développement économique des collectivités, des institutions et des acteurs de la filière. Pour 2023, la rencontre de l'Observatoire se renouvelle. La question de [la forêt en urbanisme](#) sera mise à l'honneur.

Dans un contexte de changement climatique, il revêt d'une importance capitale de mieux intégrer la forêt aux documents d'urbanisme. Cette rencontre sera ponctuée par la présentation de [retours d'expérience](#) et d'[outils](#) mis à disposition par l'Observatoire visant à mieux connaître les enjeux forestiers sur les territoires.





Programme



INSCRIPTION

Veillez nous informer de votre participation en renvoyant le bulletin d'inscription avant le jeudi 5 octobre.



14h30-15h00 Introduction et présentation de l'Observatoire de la forêt méditerranéenne

15h00-16h00 Les enjeux forestiers à considérer au moment de l'aménagement des territoires

- Les effets du changement climatique en forêt
- Croissance du risque et importance de la DFCI
- Garantir l'accessibilité aux massifs forestiers
- Encourager l'installation des transformateurs locaux

16h00-17h00 Les leviers d'actions possibles dans les documents d'urbanisme

- Présentation des outils à disposition pour traduire une stratégie politique
- Retour d'expérience du PLU de St-Jean-St-Nicolas (05) et du SCoT Provence Alpes Agglomération (04)

17h00-17h30 Les outils disponibles pour identifier les enjeux sur les territoires

- L'Observatoire, agrégateur des données
- Connaître l'état de sa desserte forestière

Intervenants :



INRAE





Observatoire régional de la forêt méditerranéenne

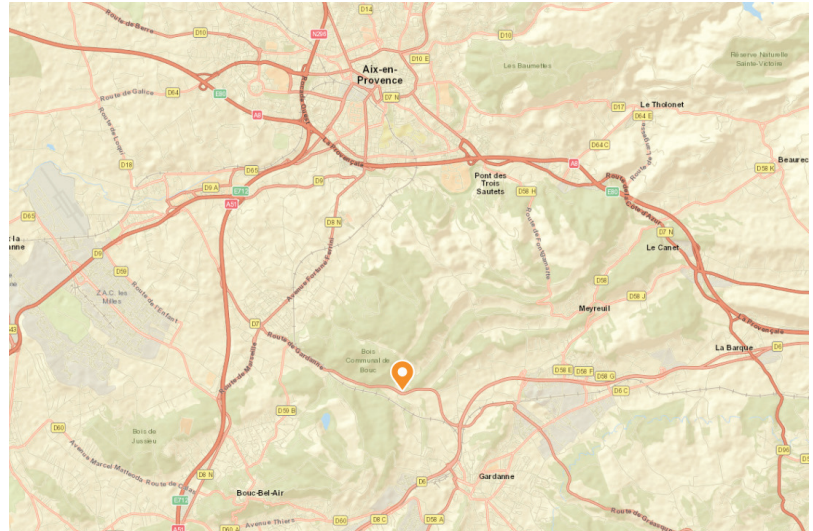


ACCES

La rencontre de l'Observatoire se déroulera à l'Écomusée de la Forêt Méditerranéenne à Gardanne.

Pour y accéder :

- > Depuis Salon de Provence, sortie Pont de l'Arc (30b), puis Luynes et Gardanne
- > Depuis Marseille, sortie Luynes et direction Gardanne



CONTACT

Luc Mabire

04 42 65 78 13

luc.mabire@communesforestieres.org

Retrouvez l'Observatoire de la forêt méditerranéenne sur www.ofme.org