

Observatoire régional de la forêt méditerranéenne

Lettre d'information

30 novembre 2011

Cette lettre mensuelle propose un récapitulatif des nouveautés et des brèves du mois du site www.ofme.org, ainsi qu'un gros plan sur une action marquante du mois.

> GROS PLAN DU MOIS

INFORMATION GÉOGRAPHIQUE - Dynamiques autour du Pôle métier forêt du Centre Régional de l'Information Géographique

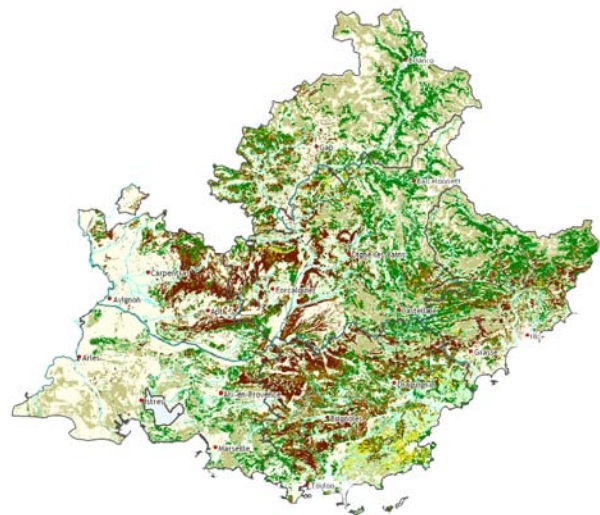
En 2011, grâce au travail d'animation mené par les Communes forestières dans le cadre de l'Observatoire de la forêt méditerranéenne, le pôle métier Forêt du CRIGE PACA a permis la mutualisation de nouvelles bases de données forestières, l'acquisition des données de l'Inventaire forestier national sur 2 départements et la relance du groupe de travail Desserte forestière.



Centre Régional
de l'Information
Géographique

Provence-Alpes
Côte d'Azur

Forêt



Le Centre Régional de l'Information Géographique (CRIGE) regroupe différents pôles métiers thématiques. Chacun d'entre eux a pour objectifs la production d'informations géographiques, le développement de méthodes et d'applications géomatiques. Les acteurs du pôle définissent des projets prioritaires, qui sont mis en œuvre par des groupes de travail opérationnels composés d'organismes volontaires.

Le pôle métier Forêt du CRIGE Provence-Alpes-Côte d'Azur rassemble tous les acteurs régionaux et départementaux intéressés et concernés par la connaissance et la gestion des espaces forestiers. Il est animé par les



Communes forestières Provence-Alpes-Côte d'Azur, en collaboration avec la Région, dans le cadre de l'Observatoire de la Forêt Méditerranéenne.

Les principales actions du pôle Forêt sont concentrées sur la diffusion des données métiers et l'animation des groupes de travail sur les thématiques suivantes :

- Desserte forestière,
- Evolution de la forêt au vu des changements climatiques,
- Placettes forestières,
- Inventaire Forestier National,
- Défense Forêt Contre les Incendies.

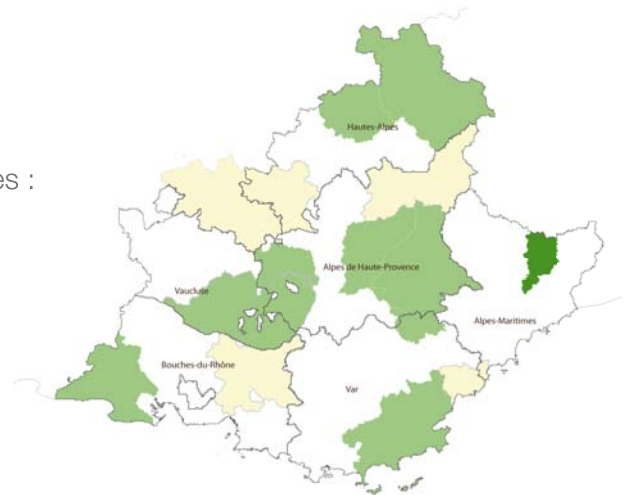
En 2011, le pôle Forêt s'est concentré plus particulièrement sur la mutualisation des données, l'acquisition de l'Inventaire forestier national et le groupe de travail Desserte forestière.

Mutualisation des données numérisées

Le pôle Forêt met à disposition, à partir du site internet du CRIGE, des bases de données sur les différentes problématiques forestières.

Cette année, les bases de données suivantes ont été intégrées :

- les territoires ASTER Bois,
- les chartes forestières de territoire,
- les chaufferies bois énergie,
- les plans d'approvisionnement territoriaux,
- la certification forestière PEFC,
- les plateformes de stockage bois énergie.



Acquisition de l'Inventaire forestier national

Une première acquisition de la base de données de l'Inventaire forestier national (IFN) a été effectuée en 2004.

Suite à la réalisation d'une enquête de besoins auprès des membres du pôle, une nouvelle nomenclature spécifique à la région a été définie avec l'IFN afin d'actualiser cette cartographie. Elle a été déclinée pour l'ensemble de la région Provence-Alpes-Côte d'Azur permettant de produire un outil homogène et commun sur ce territoire.

Cette base de données, plus précise et complète, est un référentiel pour l'observation et le suivi des espaces forestiers. Aujourd'hui acquise sur les départements des Alpes-Maritimes et du Vaucluse, elle est en cours de production dans les autres départements de la région Provence-Alpes-Côte d'Azur.

Groupe de travail Desserte forestière

Le groupe de travail Desserte forestière a pour objectif d'analyser la faisabilité d'un référentiel de la desserte forestière en cohérence avec les diverses thématiques forestières (valorisation du bois, défense des forêts contre les incendies, accueil du public en forêt, etc.)

Le pôle métier Forêt organise le 1er décembre 2011 une réunion du GT Desserte forestière. Cette rencontre aura pour objectif de faire un bilan sur l'état d'avancement de ce groupe de travail. Elle sera l'occasion de définir des axes de travail afin d'envisager l'intérêt mais aussi la faisabilité de la constitution d'une base de données commune de la desserte.

Afin de télécharger les données, il est nécessaire de s'inscrire sur le site internet du CRIGE. Cette inscription permet d'avoir accès aux données mais aussi de participer aux différents groupes de travail du pôle.



[www](#) Lire l'article sur la mutualisation des données numérisées sur le site de l'Observatoire

[www](#) Lire l'article sur la prochaine réunion du groupe de travail Desserte forestière sur le site de l'Observatoire

[www](#) S'inscrire sur le site Internet du CRIGE

[www](#) Consulter la page du Pôle métier Forêt du CRIGE

> LES AUTRES ACTUALITÉS

Dans l'ordre de parution, voici la liste des actualités du mois

CERTIFICATION - Une campagne de promotion pour les privés disposant d'un PSG

PEFC PACA, en partenariat avec le CRPF PACA, a élaboré une plaquette de communication présentant la complémentarité entre deux outils de gestion forestière : le Plan Simple de Gestion (PSG) et la certification PEFC.

[www](#) Lire l'article complet

CERTIFICATION - Bilan des adhésions à PEFC PACA en octobre 2011

Le bilan PEFC du mois d'octobre est disponible. Ce mois-ci, ce sont 360 propriétaires qui adhèrent à la certification forestière PEFC en Provence-Alpes-Côte d'Azur.

[www](#) Lire l'article complet

POLITIQUES TERRITORIALES - Comité de pilotage de la CFT Ubaye - Seyne

Le comité de pilotage de la Charte Forestière de l'Ubaye et du Pays de Seyne a eu lieu le 11 octobre 2011.

[www](#) Lire l'article complet

FORET PUBLIQUE - Assemblée Générale des Communes forestières 05

Les Communes forestières des Hautes-Alpes ont tenu leur Assemblée générale annuelle ce lundi 28 novembre à Baratier (05).

[www](#) Lire l'article complet

ACCUEIL DU PUBLIC - Forum de la Forêt Privée Ouverte au Public

Le programme du 8ème «Forum de la Forêt Privée Ouverte au Public», à Digne le 30 novembre, est en ligne.

[www](#) Lire l'article complet

SYLVOPASTORALISME - Lettre du CERPAM n°38

La dernière lettre d'information du Centre d'Etudes et de Réalisations Pastorales Alpes Méditerranée (CERPAM) est parue.

[www](#) Lire l'article complet

COMMUNICATION - Inauguration du Pavillon du Roy René renové

La Région Provence-Alpes-Côte d'Azur invite ses partenaires forestiers à l'inauguration du Pavillon du Roy René, le vendredi 25 novembre, à Gardanne (13).

[www](#) Lire l'article complet



FORMATION - Formation bois énergie pour les bureaux d'études

Les Communes forestières Provence-Alpes-Côte d'Azur ont organisé une formation bois énergie à destination des bureaux d'études de la région les 29 et 30 novembre à Embrun (05).

[www Lire l'article complet](#)

FORMATION - Le débroussaillage dans les Alpes Maritimes

Les Communes forestières des Alpes Maritimes organisent deux sessions de formation sur le débroussaillage le lundi 28 novembre à Peynmejade et le vendredi 2 décembre à Nice.

[www Lire l'article complet](#)

COMMUNICATION - 2ème Conférence annuelle de l'agriculture régionale

La Région organise la deuxième conférence annuelle de l'agriculture régionale le 8 décembre prochain à l'hôtel de Région à Marseille.

[www Lire l'article complet](#)

> LIENS UTILES SUR LE SITE www.ofme.org*

Abonnez-vous au fil de l'actualité de la forêt méditerranéenne > <http://www.ofme.org/rss.php5>

Moteur de recherche > <http://www.ofme.org/moteur.php3>

Plan du site > <http://www.ofme.org/plan.php3>

Mentions légales > <http://www.ofme.org/mentions.php3>

Nous contacter > <http://www.ofme.org/contacter.php3>

Désinscription de la lettre d'information > <http://www.ofme.org/desinscription.php3>



> RETROUVER LES SITES PARTENAIRES

Mission Régionale Bois Energie > <http://www.ofme.org/bois-energie>

Certification PEFC > <http://www.ofme.org/pefc-paca>

Espace Débroussaillage > <http://www.ofme.org/debroussaillage>

Territoires forestiers > <http://www.territoiresforestiers-paca.eu>

Forêt Privée > <http://www.ofme.org/crpf>

Crédits photographiques : P. Morand, Communes forestières PACA.

*Site animé par les Communes forestières PACA avec le concours financier de la Région Provence-Alpes-Côte d'Azur.

Communes forestières Provence-Alpes-Côte d'Azur

Pavillon du Roy René, CD 7 Valabre, 13120 Gardanne

Tél. : 04 42 65 43 93

Fax : 04 42 51 03 88

E-mail : paca@communesforestieres.org

Site : www.ofme.org



Région



Provence-Alpes-Côte d'Azur