

[Lire cette lettre sur votre navigateur](#)



Observatoire régional de
la forêt méditerranéenne

Lettre d'information du 29/02/2020

Zooms du mois

FILIERE BOIS Analyse de la récolte de bois en 2018

La DRAAF PACA vient de publier une analyse régionale basée sur les données de l'enquête annuelle de branche (EAB). La récolte de bois dans la région a augmenté de 20 % en 3 ans, pour atteindre 870 000 m³ en 2018. Cette forte augmentation est portée par l'usage énergétique, avec 57 % des volumes valorisés en bois énergie en 2018 et un doublement de la récolte en 3 ans. Le volume récolté de bois d'oeuvre retrouve son niveau de 2015 avec 14 % des volumes récoltés, malgré une faible production de sciage (34 000 m³).

[Lire la suite >](#)



Agreste La statistique agricole
Provence-Alpes-Côte d'Azur

Étude n°108 - Décembre 2019

Récolte de bois et production de sciages 2018

La récolte de bois portée par le débouché énergétique

La récolte de bois dans la région a fortement augmenté en trois ans, portée par l'essor de son utilisation énergétique. En 2018, le volume récolté de bois d'oeuvre progresse et retrouve son niveau de 2015.

Les départements du Var et des Alpes-de-Haute-Provence restent les deux plus gros producteurs de la région.

Malgré la hausse du volume de bois récolté dans la région, la production de sciages n'augmente toujours pas.

La récolte de bois : 870 000 m³ en 2018

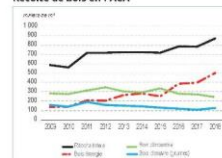
Avec un peu plus de 870 000 m³ en 2018, la récolte de bois en région a augmenté de 21 % en trois ans. Celle du bois énergie a doublé sur cette même période et s'élève en 2018 à 500 000 m³, représentant 57 % du volume mobilisé.

L'augmentation de la part du bois énergie au cours de ces trois dernières années semble s'être réalisée en partie au détriment du bois d'industrie dont le volume mobilisé a diminué de 27 % sur cette même période. Phénomène qui ne s'était pas produit depuis 2011, le volume prélevé en bois d'oeuvre a augmenté en 2018 (+14 % par rapport à 2017) tout en restant à un niveau très bas : 14 % de la récolte régionale. Les essences les plus récoltées pour cet usage sont le sapin, le mélèze et le pin sylvestre. L'année 2018 se caractérise par une mobilisation de plus de 3 000 m³ de peuplier en qualité sciage et déroulage.

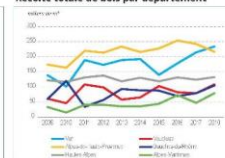
Enfin, le volume récolté en bois certifié « gestion forestière durable » s'élève à 300 000 m³, représentant 34,5 % de la récolte régionale totale.

En 2018, la mobilisation de bois s'est accrue dans tous les départements de la région à l'exception des Alpes-de-Haute-Provence. Ce dernier perd sa 1^{re} place historique au profit du Var.

Récolte de bois en PACA



Récolte totale de bois par département



Source : Agreste - Exploitations forestières et sylvicoles



COMMUNICATION Troisièmes

Journées du Liège du Var

Forêt Modèle de Provence et ses partenaires (ASL Suberaie Varoise, Ecole Escoulen...) organisent la **3ème édition des Journées du Liège du Var** à la Villa Noailles à Hyères les **7 et 8 mars** prochains.

Gratuite et ouverte à tous, cette manifestation cherche à valoriser le savoir-faire local et l'artisanat du bois et du liège, et à faire découvrir le travail d'artistes de grande renommée.

Elle sera suivie du Week-End du Chêne-Liège les 4 et 5 avril, dans le Var également.

[Lire la suite >](#)

FORMATION Le suivi de la qualité de la plaquette forestière : une réussite dans les départements alpins !

Au total, près de **40 participants** ont suivi l'une des **deux sessions de formation sur le suivi de la qualité de la plaquette forestière** les 21 janvier et 20 février derniers. Organisées par les Communes forestières dans le cadre de la Mission régionale bois énergie, elles ont rassemblé les différents acteurs de la filière bois énergie **des Alpes de Haute-Provence et des Hautes-Alpes**.

[Lire la suite >](#)



Les autres actualités du mois

FINANCEMENTS

4 appels à proposition FEADER en lien avec la forêt et le bois : territoires, à vos projets!

[Lire la suite >](#)

FILIÈRE BOIS

Présentation de la charte de confiance de la récolte de bois le 4 mars dans les Bouches-du-Rhône

[Lire la suite >](#)

SYLVICULTURE

Engagement de la forêt publique dans le Plan "1 million d'arbres plantés en région Sud"

[Lire la suite >](#)

FILIÈRE BOIS

Retour sur la réalisation du réseau de chaleur de la commune de Saint-Jean-Saint-Nicolas (05)

[Lire la suite >](#)

POLITIQUES TERRITORIALES

Partenariat entre Provence-Alpes-Agglomération et les Communes forestières pour intégrer la forêt et la filière bois dans sa stratégie de développement du territoire

[Lire la suite >](#)

> Retrouver les précédents numéros : <http://www.ofme.org/lettre-info.php3>

> En cas de difficultés pour lire cette lettre, écrire à : paca@communesforestieres.org



*Vous recevez ce mail parce que vous vous êtes inscrit(e) à la lettre
d'information
de l'Observatoire régional de la forêt méditerranéenne www.ofme.org*