

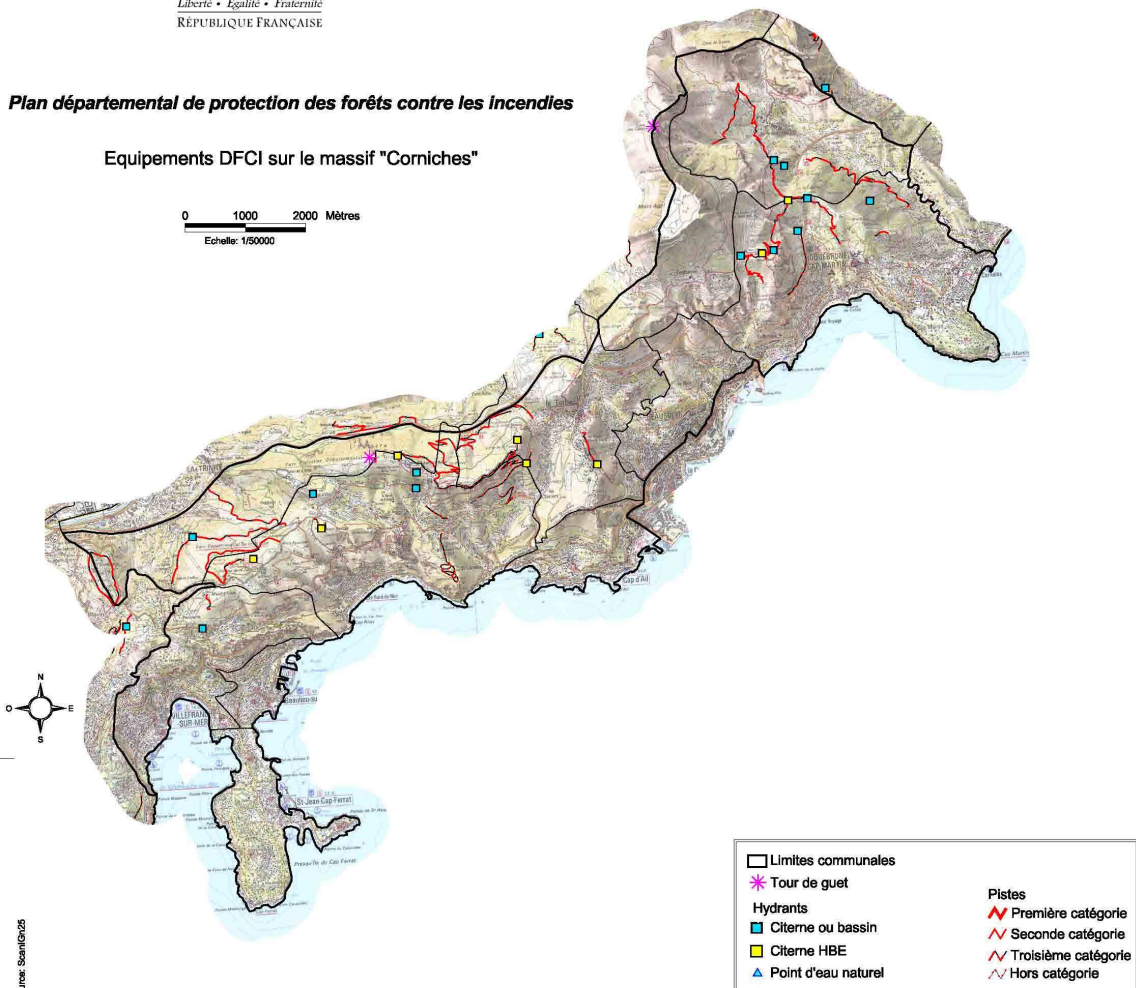
# Massif 5 - Les Corniches



## Plan départemental de protection des forêts contre les incendies

### Equipements DFCI sur le massif "Corniches"


0 1000 2000 Mètres  
Echelle: 1/50000



Source: Soan(Ge2)

Réalisation: ONF ( Juin 2009)

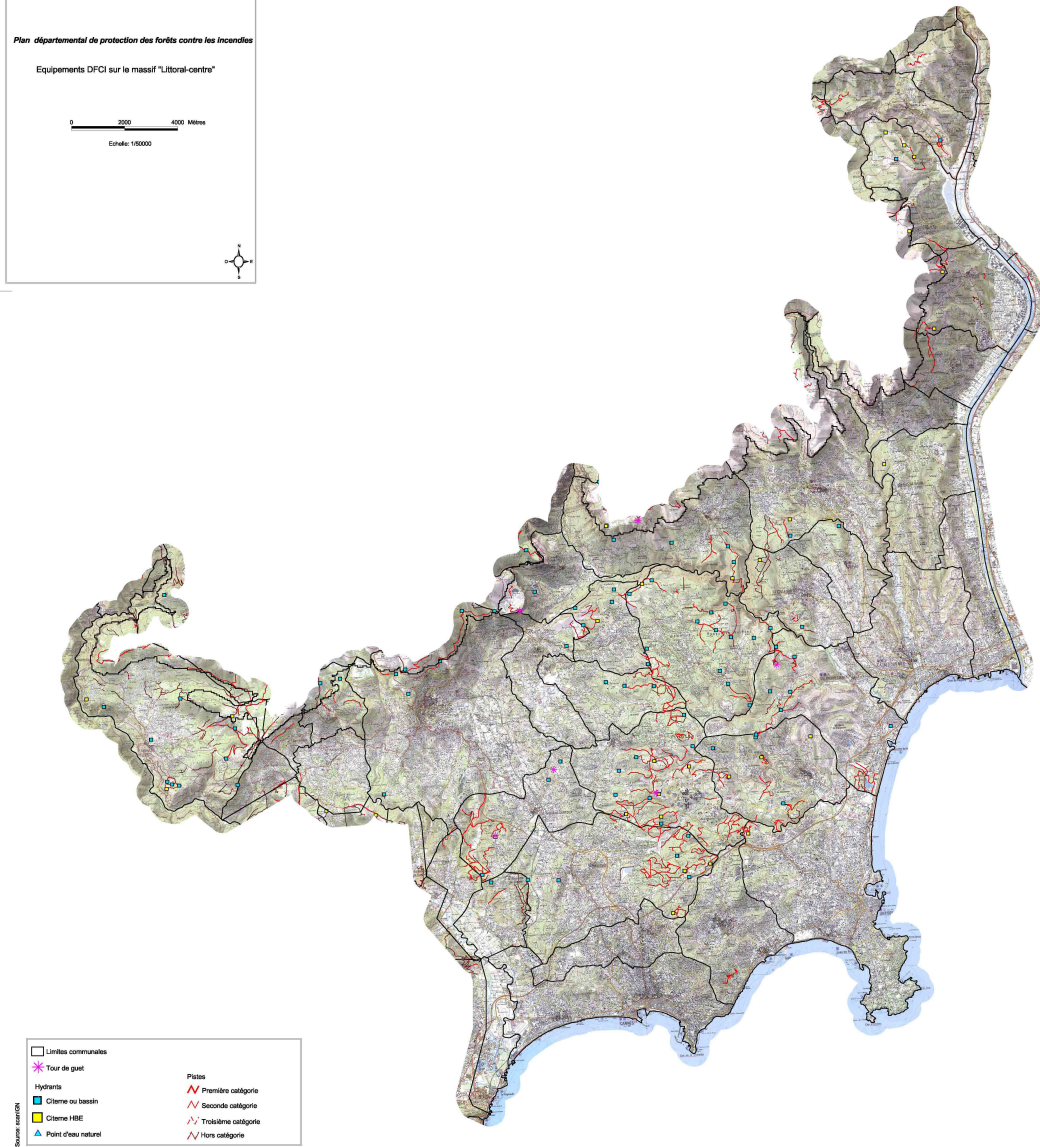
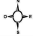
# Massif 6 - Littoral - Centre

  
RÉPUBLIQUE FRANÇAISE

Plan départemental de protection des forêts contre les incendies

Equipements DFCI sur le massif "Littoral-centre"

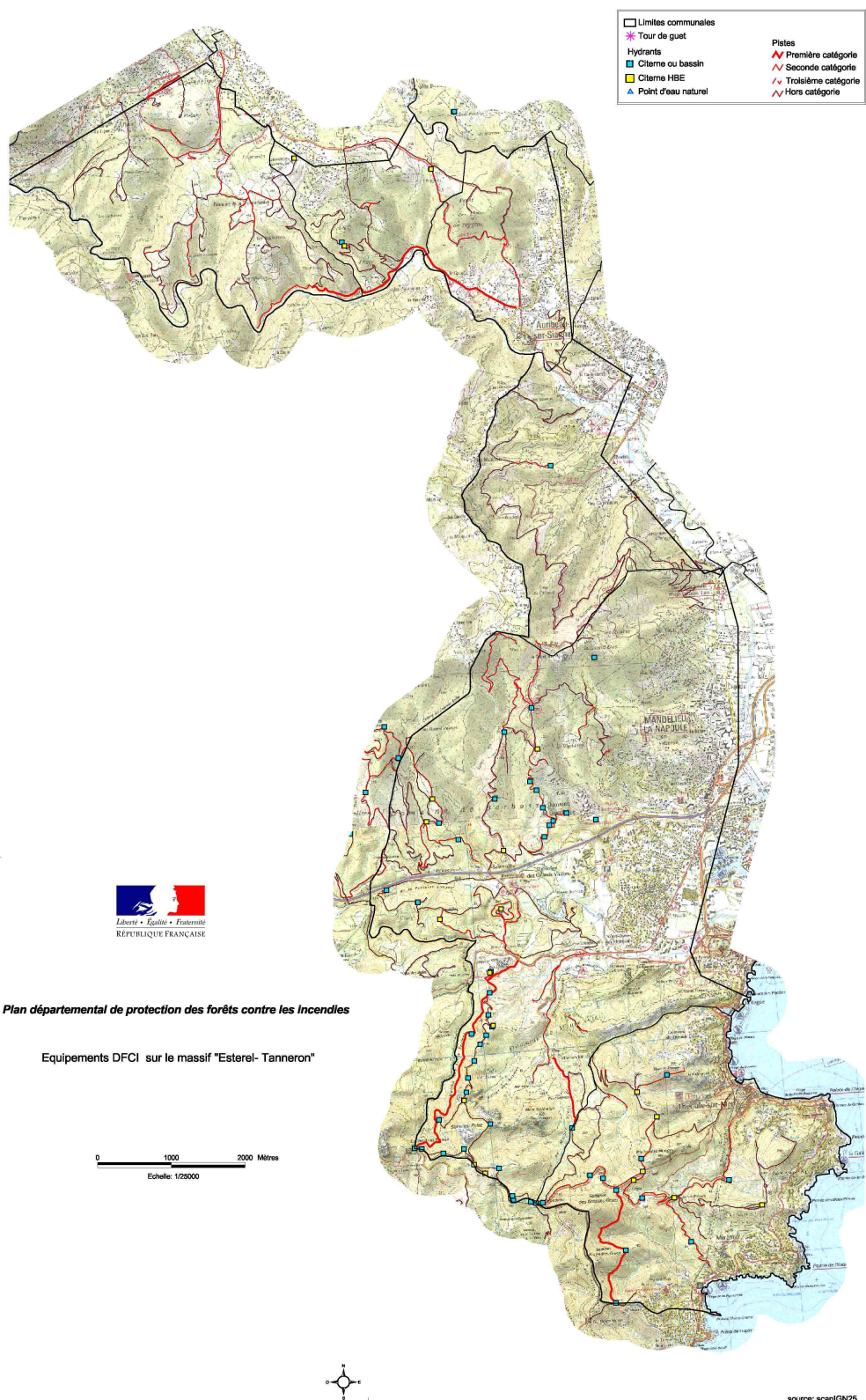
0 2000 4000 Mètres  
Echelle: 1:60000




- Source: IGN
- |   |   |
|---|---|
|  Limites communales  |  Pistes              |
|  Tour de gîte        |  Première catégorie  |
|  Hydrants            |  Seconde catégorie   |
|  Chêne ou bassin     |  Troisième catégorie |
|  Chêne HBE           |  Hors catégorie      |
|  Point d'eau naturel |   |

Modèle: CDF (Jan 2007)

# Massif 7 - Estérel - Tanneron



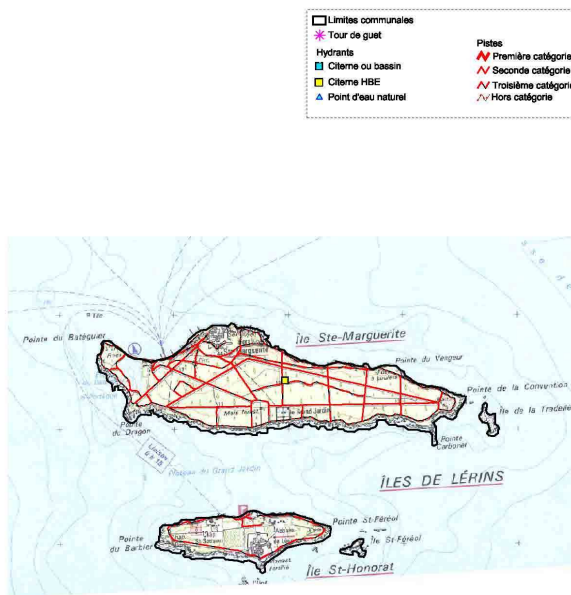
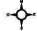
# Massif 8 - Les Îles



**Plan départemental de protection des forêts contre les incendies**

Equipements DFCI sur le massif des "Îles"

0 1000 Mètres  
Echelle: 1:25000



Source : SCANDS IGN  
Révisé par : ONF, juin 2005