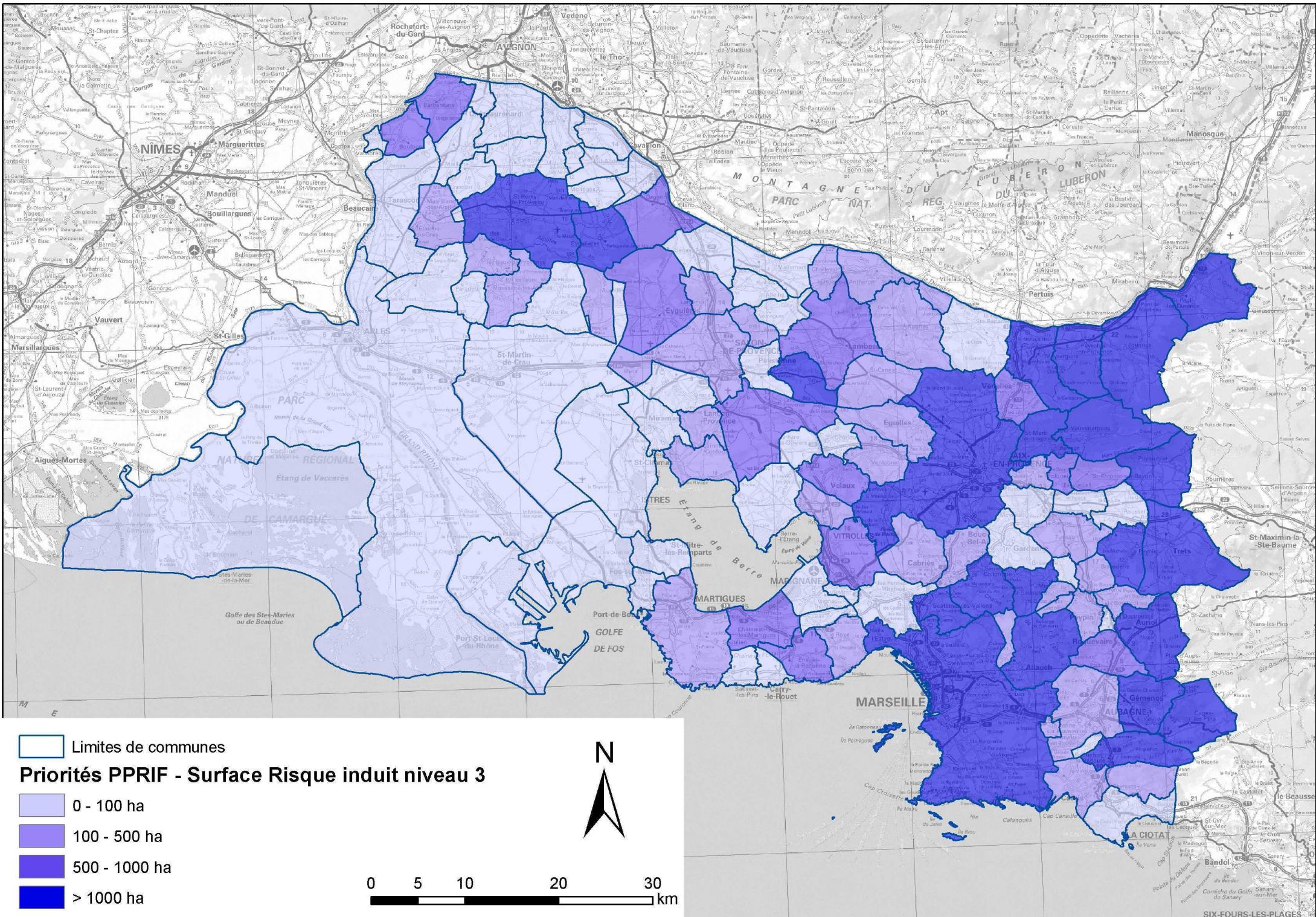


Annexe 6.5

CARTOGRAPHIE DES VALEURS DE L'INDICE K3 « NIVEAU DE RISQUE INDUIT »



Limites de communes

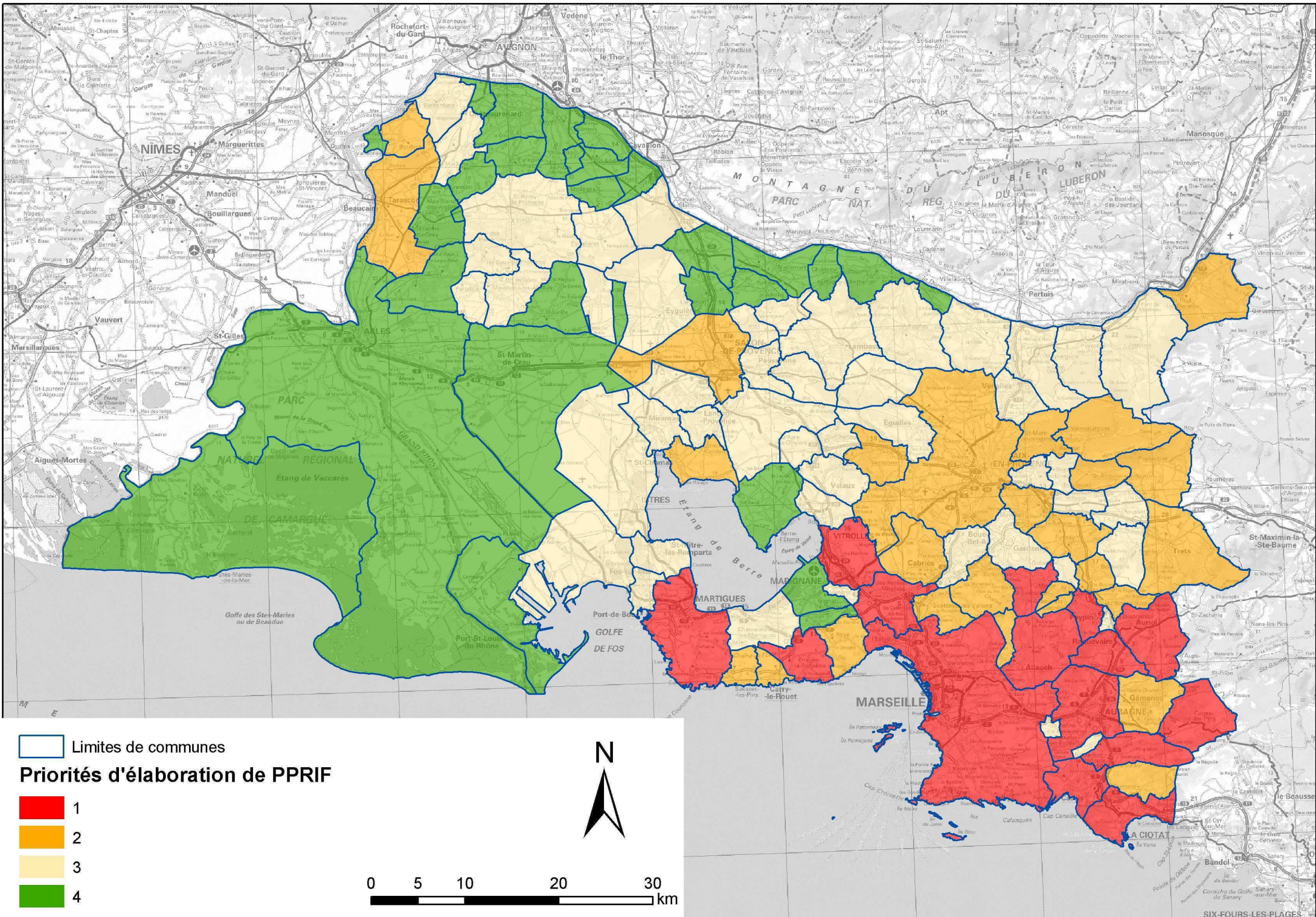
Priorités PPRIF - Surface Risque induit niveau 3

- 0 - 100 ha
- 100 - 500 ha
- 500 - 1000 ha
- > 1000 ha



Annexe 6.6

CARTOGRAPHIE DES PRIORITES POUR L'ELABORATION DES PPRIF



Limites de communes

Priorités d'élaboration de PPRIF

- 1
- 2
- 3
- 4



Annexe 6.7

TABLEAU RECAPITULATIF

INSEE	NOM	Linéaire d'interface en aléa subi 2 et 3 (m)	K1	% boisé sur la commune	Sensibilité du massif majoritaire	K2	Surface communale en aléa induit 3 (ha)	K3	2 K1 + K2 + 0,5 K3	Priorité PPRIF
13002	Allauch	25432	4	78%	5	5	3 094	4	4,29	3
13086	Roquevaire	24275	4	60%	5	5	693	3	4,14	3
13007	Auriol	26205	4	70%	4	4	2 075	4	4,00	3
13073	Peypin	21590	4	74%	5	5	264	2	4,00	3
13071	Pennes-Mirabeau Les	27922	4	54%	5	5	70	1	3,86	3
13117	Vitrolles	33355	4	52%	4	4	701	3	3,86	3
13022	Cassis	25693	4	73%	4	4	352	2	3,71	3
13055	Marseille	40155	4	42%	4	3	4 302	4	3,71	3
13062	Mimet	17850	3	79%	5	5	1 111	4	3,71	3
13028	Ciotat La	22346	4	54%	4	4	8	1	3,57	3
13033	Ensuès-la-redonne	15503	3	91%	5	5	629	3	3,57	3
13005	Aubagne	27334	4	45%	4	3	265	2	3,43	3
13030	Cuges-les-Pins	12489	3	88%	4	4	3 041	4	3,43	3
13056	Martigues	12364	3	61%	5	5	160	2	3,43	3
13085	Roquefort-la-Bédoule	10376	3	84%	4	4	1 576	4	3,43	3
13016	Bouilladisse La	14231	3	62%	4	4	112	2	3,14	2
13019	Cabriès	12333	3	62%	4	4	179	2	3,14	2
13023	Ceyreste	13830	3	92%	4	4	326	2	3,14	2
13092	Saint-Chamas	11239	3	63%	4	4	149	2	3,14	2
13106	Septèmes-les-Vallons	1587	2	76%	5	5	1 179	4	3,14	2
13107	Simiane-Collongue	5227	2	82%	5	5	2 226	4	3,14	2
13111	Vauvenargues	17130	3	93%	3	3	4 458	4	3,14	2
13114	Ventabren	10960	3	66%	4	4	174	2	3,14	2
13060	Meyreuil	12179	3	55%	4	4	34	1	3,00	2
13090	Saint-Antonin-sur-Bayon	12973	3	79%	3	3	546	3	3,00	2
13020	Cadolive	3049	2	78%	5	5	295	2	2,86	2
13040	Fuveau	13286	3	46%	4	3	140	2	2,86	2
13042	Gémenos	653	2	78%	4	4	2 587	4	2,86	2
13075	Plan-de-Cuques	1165	2	60%	5	5	144	2	2,86	2
13079	Puylobier	17797	3	49%	3	2	1 002	4	2,86	2
13088	Rove Le	4738	2	89%	5	5	240	2	2,86	2
13101	Saint-Savournin	988	2	73%	5	5	257	2	2,86	2

INSEE	NOM	Linéaire d'interface en aléa subi 2 et 3 (m)	K1	% boisé sur la commune	Sensibilité du massif majoritaire	K2	Surface communale en aléa induit 3 (ha)	K3	2 K1 + K2 + 0,5 K3	Priorité PPRIF
13110	Trets	739	2	51%	4	4	2 529	4	2,86	2
13017	Boulbon	8725	2	87%	5	4	792	3	2,71	2
13021	Carry-le-Rouet	8343	2	77%	5	5	32	1	2,71	2
13104	Sausset-les-Pins	5107	2	18%	4	5	76	1	2,71	2
13108	Tarascon	11700	3	32%	4	3	14	1	2,71	2
13001	Aix-en-provence	6147	2	86%	4	3	1 835	4	2,57	2
13013	Belcodène	7804	2	95%	3	4	478	2	2,57	2
13095	Saint-Marc-Jaumegarde	903	2	81%	3	3	1 604	4	2,57	2
13099	Saint-Paul-les-Durance	4307	2	17%	3	3	3 287	4	2,57	2
13103	Salon-de-Provence	11606	3	81%	3	2	292	2	2,57	2
13012	Beaurecueil	5855	2	29%	5	3	730	3	2,43	1
13031	Destrousse La	4493	2	64%	4	4	-	1	2,43	1
13046	Gréasque	1273	2	54%	3	4	-	1	2,43	1
13050	Lambesc	789	2	66%	4	3	535	3	2,43	1
13098	Saint-Mitre-les-Remparts	3082	2	52%	4	4	-	1	2,43	1
13118	Coudoux	5001	2	72%	3	4	2	1	2,43	1
13008	Aurons	2670	2	81%	4	3	215	2	2,29	1
13009	Barben La	0	1	73%	3	4	1 377	4	2,29	1
13011	Baux-de-provence Les	2190	2	50%	4	3	273	2	2,29	1
13029	Cornillon-Confoux	7614	2	45%	4	3	117	2	2,29	1
13070	Penne-sur-Huveaune La	625	2	69%	4	3	112	2	2,29	1
13072	Peynier	0	1	47%	4	4	1 647	4	2,29	1
13081	Rognac	1651	2	63%	3	3	479	2	2,29	1
13082	Rognes	3453	2	64%	3	3	467	2	2,29	1
13109	Tholonet Le	2540	2	66%	3	3	290	2	2,29	1
13025	Chateauneuf-le-Rouge	9602	2	43%	5	3	6	1	2,14	1
13026	Chateauneuf-les-Martigues	0	1	44%	4	4	992	3	2,14	1
13041	Gardane	8705	2	13%	4	3	5	1	2,14	1
13047	Istres	2180	2	55%	4	3	-	1	2,14	1
13051	Lançon-de-Provence	69	1	30%	4	4	809	3	2,14	1
13063	Miramas	575	2	33%	4	3	27	1	2,14	1
13077	Port-de-Bouc	1420	2	53%	4	3	-	1	2,14	1
13112	Velaux	70	1	39%	4	4	808	3	2,14	1
13119	Carnoux-en-Provence	2008	2	42%	3	3	8	1	2,14	1

INSEE	NOM	Linéaire d'interface en aléa subi 2 et 3 (m)	K1	% boisé sur la commune	Sensibilité du massif majoritaire	K2	Surface communale en aléa induit 3 (ha)	K3	2 K1 + K2 + 0,5 K3	Priorité PPRIF
13006	Aureille	3838	2	55%	3	2	185	2	2,00	1
13034	Eygalières	0	1	42%	3	3	1 809	4	2,00	1
13048	Jouques	0	1	58%	3	3	3 219	4	2,00	1
13058	Maussane-les-Alpilles	861	2	64%	3	2	193	2	2,00	1
13059	Meyrargues	0	1	40%	4	3	2 346	4	2,00	1
13074	Peyrolles-en-Provence	0	1	57%	3	3	1 744	4	2,00	1
13010	Barbentane	15	1	26%	3	3	573	3	1,86	1
13067	Orgon	0	1	33%	3	3	866	3	1,86	1
13068	Paradou	2738	2	34%	3	2	-	1	1,86	1
13069	Pelissanne	3261	2	26%	3	2	-	1	1,86	1
13080	Puy-Ste-Réparate Le	1023	2	51%	3	2	-	1	1,86	1
13087	Rousset	7106	2	44%	4	2	3	1	1,86	1
13113	Venelles	0	1	46%	4	3	527	3	1,86	1
13015	Bouc-Bel-Air	0	1	45%	4	3	215	2	1,71	1
13032	Eguilles	392	1	36%	3	3	172	2	1,71	1
13091	Saint-Cannat	0	1	43%	3	3	412	2	1,71	1
13100	Saint-Rémy-de-Provence	0	1	40%	4	2	3 068	4	1,71	1
13035	Eyguières	0	1	10%	4	2	565	3	1,57	1
13037	Fare-les-Oliviers La	417	1	25%	4	3	-	1	1,57	1
13039	Fos-sur-Mer	2451	2	16%	4	1	-	1	1,57	1
13044	Grans	0	1	14%	4	3	86	1	1,57	1
13045	Graveson	43	1	60%	3	3	-	1	1,57	1
13102	Saint-Victoret	0	1	26%	3	3	-	1	1,57	1
13115	Vernègues	0	1	41%	3	3	-	1	1,57	1
13024	Charleval	0	1	42%	3	2	185	2	1,43	0
13049	Lamanon	0	1	25%	3	2	393	2	1,43	0
13084	Roque-d'Anthéron La	0	1	38%	3	2	212	2	1,43	0
13093	Saint-Estève-Janson	0	1	30%	3	2	160	2	1,43	0
13094	Saint-Etienne-du-Grès	0	1	45%	3	2	370	2	1,43	0
13003	Alleins	0	1	15%	3	2	68	1	1,29	0
13038	Fontvieille	168	1	34%	3	2	8	1	1,29	0
13057	Mas-Blanc-des-Alpilles	0	1	0%	3	2	59	1	1,29	0
13065	Mouriès	0	1	5%	4	2	39	1	1,29	0
13004	Arles-sur-Rhône	437	1	0%	1	1	-	1	1,00	0
13014	Berre l'étang	62	1	3%	3	1	-	1	1,00	0

INSEE	NOM	Linéaire d'interface en aléa subi 2 et 3 (m)	K1	% boisé sur la commune	Sensibilité du massif majoritaire	K2	Surface communale en aléa induit 3 (ha)	K3	2 K1 + K2 + 0,5 K3	Priorité PPRIF
13018	Cabannes	0	1	0%	3	1	-	1	1,00	0
13027	Chateaurenard	0	1	0%	1	1	-	1	1,00	0
13036	Eyragues	0	1	8%	3	1	-	1	1,00	0
13043	Gignac-la-Nerthe	0	1	4%	4	1	36	1	1,00	0
13052	Maillane	0	1	0%	1	1	-	1	1,00	0
13053	Mallemeort	0	1	0%	1	1	-	1	1,00	0
13054	Marignane	0	1	5%	3	1	-	1	1,00	0
13061	Mézoargues		1	6%	3	1	-	1	1,00	0
13064	Molléges	0	1	0%	1	1	-	1	1,00	0
13066	Noves	25	1	0%	1	1	-	1	1,00	0
13076	Plan-d'orgon	0	1	0%	1	1	-	1	1,00	0
13078	Port-st-Louis-du-Rhône	0	1	0%	1	1	-	1	1,00	0
13083	Rognonas	0	1	9%	3	1	-	1	1,00	0
13089	Saint-Andiol	0	1	6%	3	1	-	1	1,00	0
13096	Saintes-Maries-de-la-Mer	0	1	0%	1	1	-	1	1,00	0
13097	Saint-Martin-de-Crau	49	1			1	1	1	1,00	0
13105	Sénas	0	1			1	-	1	1,00	0
13116	Verquières	0	1			1	-	1	1,00	0

Annexe 7

EQUIPEMENTS DFCI

Annexe 7.1

SYNTHESE DE L'ETAT DES PISTES DFCI




Massif PDPFCI		densité réseau (km/100ha)			Classement 13 (%)		Roulement (%)			Gabarit mètres (%)		Débroussaillage (%)			Catégorie DPFM (%)			Note massif	
N°	Nom du Massif	Routes	Pistes	Réseau interne	Principale	Secondaire	Bon	Passable	Mauvais	2 m	4 m	à reprendre	brûlé	non	oui	1	2	3	d*roul* gab*deb
1	Montagnette	0,24	1,30	1,54	60	40	55	45	0	63	37	11	0	16	74	33	63	4	2,96
2	Rougadou	0,41	1,38	1,78	49	51	0	100	0	100	0	72	0	28	0	0	0	100	1,38
3	Alpilles	0,28	0,98	1,25	54	46	44	55	1	54	46	12	0	40	48	35	29	36	2,35
4	Pont de Rhaud	0,72	1,00	1,73	59	41	83	17	0	62	38	27	0	9	64	38	58	5	2,85
5	Sulauze	0,56	0,55	1,11	92	8	38	62	0	62	38	0	0	100	0	0	38	62	1,31
6	Castillon	0,54	0,34	0,89	85	15	73	27	0	54	46	0	0	40	60	21	63	15	2,13
7	Lançon-Quatre Termes	0,27	1,01	1,27	63	37	31	69	0	81	19	22	4	18	56	13	58	30	2,07
8	Chaîne des Côtes-Trévaresse	0,47	0,96	1,43	52	48	41	55	4	63	37	14	2	23	61	34	38	28	2,35
9	Arbois	0,31	0,92	1,23	71	29	47	53	0	65	35	15	12	44	28	19	42	38	2,02
10	Concors-Sainte Victoire	0,34	0,77	1,10	67	33	51	47	2	39	61	17	0	34	49	44	35	21	2,38
11	Montaiguet	0,39	1,36	1,75	34	66	70	30	0	48	52	12	14	26	49	27	64	9	3,06
12	Collines de Gardanne	0,49	1,26	1,75	53	47	36	58	6	30	70	36	0	9	55	31	56	12	2,88
13	Etoile-Garlaban	0,16	1,00	1,16	73	27	53	46	1	52	48	15	0	71	15	12	54	35	2,15
14	Régagnas	0,47	1,13	1,60	77	23	28	66	6	52	48	19	0	54	26	18	50	32	2,15
15	Côte Bleue	0,37	0,86	1,22	61	39	10	86	4	65	35	12	0	41	46	29	26	45	1,77
16	Calanques-Sainte Baume	0,37	1,24	1,60	67	33	49	49	3	57	43	9	0	60	31	18	51	31	2,47
	Total Bouches du Rhône	0,35	0,98	1,32	64	36	43	54	2	56	44	15	2	42	42	26	44	30	2,27

Classement SDIS




km/100 ha

< 0,8 km/100 ha  Faible
0,8-1,1 km/100 ha  Moyen
> 1,1 km/100 ha  Fort




% Roulement Bon

0 à 35%  Faible
35 à 65%  Moyen
> 65%  Fort


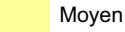

% Gabarit 4m

0 à 35%  Faible
35 à 65%  Moyen
> 65%  Fort

% Débroussaillage correct

0 à 35%  Faible
35 à 65%  Moyen
> 65%  Fort

Note pistes




0 à 1,85  Faible
1,85 à 3,05  Moyen
> 3,05  Fort

Annexe 7.2

SYNTHESE DE L'ETAT DES POINTS D'EAU DFCI

Massifs PDPFCI version finale			Réserves incendie			
N°	Nom du Massif	Surface combustible (ha)	30 m3	60 m3	Points d'eau	densité points d'eau (ha/nb)
1	Montagnette	3428	0	9	3	286
2	Rougadou	254	0	0	0	
3	Alpilles	21336	1	54	15	305
4	Pont de Rhaud	2183	3	6	1	218
5	Sulauze	1037	0	2	0	519
6	Castillon	3866	0	4	0	967
7	Lançon-Quatre termes	12886	4	7	3	920
8	Chaîne des Côtes-Trévaresse	16412	3	41	0	373
9	Arbois	11798	5	15	1	562
10	Concors-Sainte Victoire	29326	3	47	3	553
11	Montaiguet	2674	1	10	0	243
12	Collines de Gardanne	2350	3	3	0	392
13	Etoile-Garlaban	15036	12	36	4	289
14	Régagnas	9665	0	21	2	420
15	Côte Bleue	13281	0	23	4	492
16	Calanques-Sainte Baume	25998	11	121	6	188
	Total Bouches du Rhône	171530	46	399	42	352

Classement citernes (nbre ha par réserve d'eau)

<1/500 ha		Faible
1/500-1/300		Moyen
>1/300 ha		Fort

Annexe 7.3

ATLAS DFCI

L'Atlas DFCI des Bouches-du-Rhône,
réactualisé annuellement,
est annexé au présent plan sous format numérique.