

Tournée de la *forêt modèle de Provence*

Modalités logistiques

Lundi 4 Juin - 9h30 - 14h00 : Colloque et déjeuner à Septèmes-les-Vallons / Bouches-du-Rhône

Adresse : Place Didier Tramoni, 13240 Septèmes-les-Vallons

Parkings : Se garer sur l'un des 3 parkings indiqués sur le plan ci-contre (dont celui de la place Didier Tramoni)

Lieu du rendez-vous : Salle des mariages juste à côté de l'hôtel de ville



Lundi 4 juin - 14h30 - 16h30 : Visite forestière à Peypin / Bouches-du-Rhône (sylviculture, accueil et chasse en Groupement forestier)

Adresse : 22 les termes, 13124 Peypin

Parking : Au carrefour entre la D7 et la route de terre, monter jusqu'au parking, un panneau indiquera l'embranchement

Lieu du rendez-vous : Quelques mètres en montant la petite route de terre sur le parking

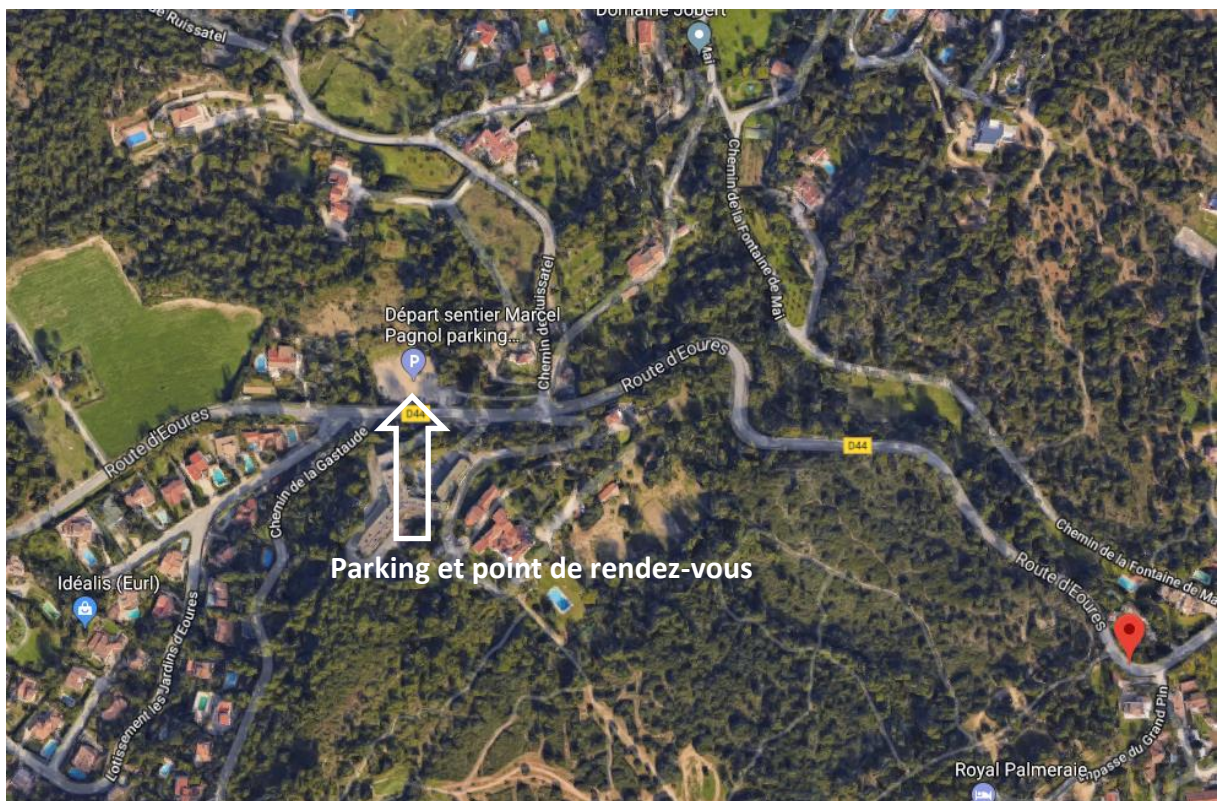


Lundi 4 juin - 17h30 - 19h30 : Visite forestière à Aubagne / Bouches-du-Rhône (Agroforesterie en lisière de forêt)

Adresse : 2702-2746 Route d'Eoures, 13400 Aubagne

Parking : Se garer au parking « randonnée Garlaban » au départ du sentier Marcel Pagnol

Lieu de rendez-vous : parking



Mardi 5 juin – 9h30 – 12h00 : Visite forestière au Plan-d'Aups-Sainte-Baume / Var (Gestion d'une forêt d'exception en PSG concerté)

Adresse : 275 D80, 83640 Plan-d'Aups-Sainte-Baume

Parking : Parking de la maison du pays

Lieu du rendez-vous : Parking



Déjeuner du mardi 5 juin au Plan-d'Aups-Sainte-Baume – 12h30 – 14h

Adresse : Hostellerie de la Sainte Baume. 2200 CD 80, Route de Nans, 83640 Plan-d'Aups-Sainte-Baume

Mardi 5 juin – 14h30 – 16h30 : Visite forestière à Signes / Var (Sylviculture truffière)

Adresse : 5100 routes de Méounes, 83870 Signes.

Accès : Arrivé à l'embranchement prendre le chemin accidenté direction les solleillades / domaine le solitaire. Faire 1 km en allant tout droit, il faut passer devant l'écurie Dream Evem, ensuite il faut passer devant le chemin des solleiaides et du domaine les solitaires. Continuer tout droit. Après le domaine les solitaires il faut prendre le chemin de terre sur 200 mètres et au carrefour il ne faut pas prendre tout droit mais à droite. Faire 100 mètres, passer le portail en aluminium et se garer. (Suivre les panneaux)

Parking : Parking de l'exploitation en sylviculture truffière.

Lieu du rendez-vous : Parking





Mardi 5 juin – 17h00 – 19h00 : Visite forestière (Coupe de bois et chasse en Plan Simple de Gestion)

Adresse : 5100 routes de Méounes, 83870 Signes.

Lieu du rendez-vous : même parking que la visite précédente (Se référer au plan ci-dessus).

Accès : Pour accéder à cette visite, un 4x4 ou un utilitaire est obligatoire. Juste après la visite de la sylviculture truffière nous réaliserons un co-voiturage avec des véhicules adaptés pour monter la piste DFCI.

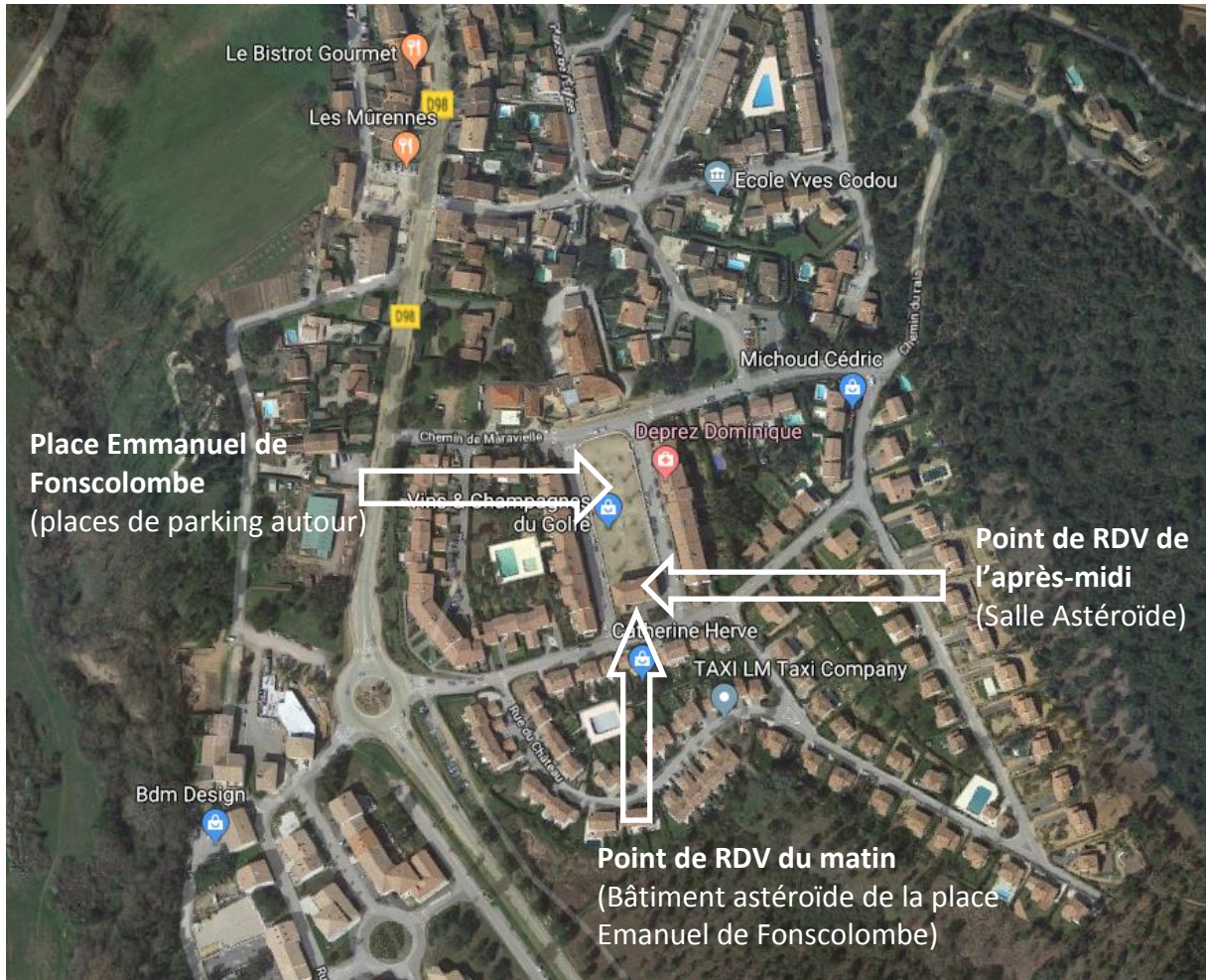
09h30 – 12h30 Visite forestière à la Môle / Var (Chantier sylvicole public/privé groupé, avec une desserte forestière via une piste DFCI)

Adresse : 16 chemin du Raia, 83310 la Môle

Parking : Se garer aux alentours de la place Emmanuel de Fonscolombe, derrière le bâtiment astéroïde indiqué ci-dessous. A partir de là nous partirons en co-voiturage via la piste du Lairé sur les lieux des chantiers.

Lieu du rendez-vous : Devant le bâtiment astéroïde de la place Emanuel de Fonscolombe indiqué sur le plan ci-dessous.





Mercredi 6 juin – 12h30 – 15h30 : déjeuner et table-ronde à la Môle

Adresse : 16 chemin du Raia, 83310 la Môle

Parking : Autour de la place Emmanuel de Fonscolombe. A pied, après la visite du matin, rendez-vous à la salle Astéroïde pour le déjeuner et la table ronde.

Lieu du rendez-vous : Salle Astéroïde.

(Se référer au plan précédent)

Nota bene : l'Assemblée générale annuelle de l'association Forêt Modèle de Provence suivra cette table-ronde / débat et aura lieu dans la même salle jusqu'à 17h00. Elle sera ouverte à tous.