

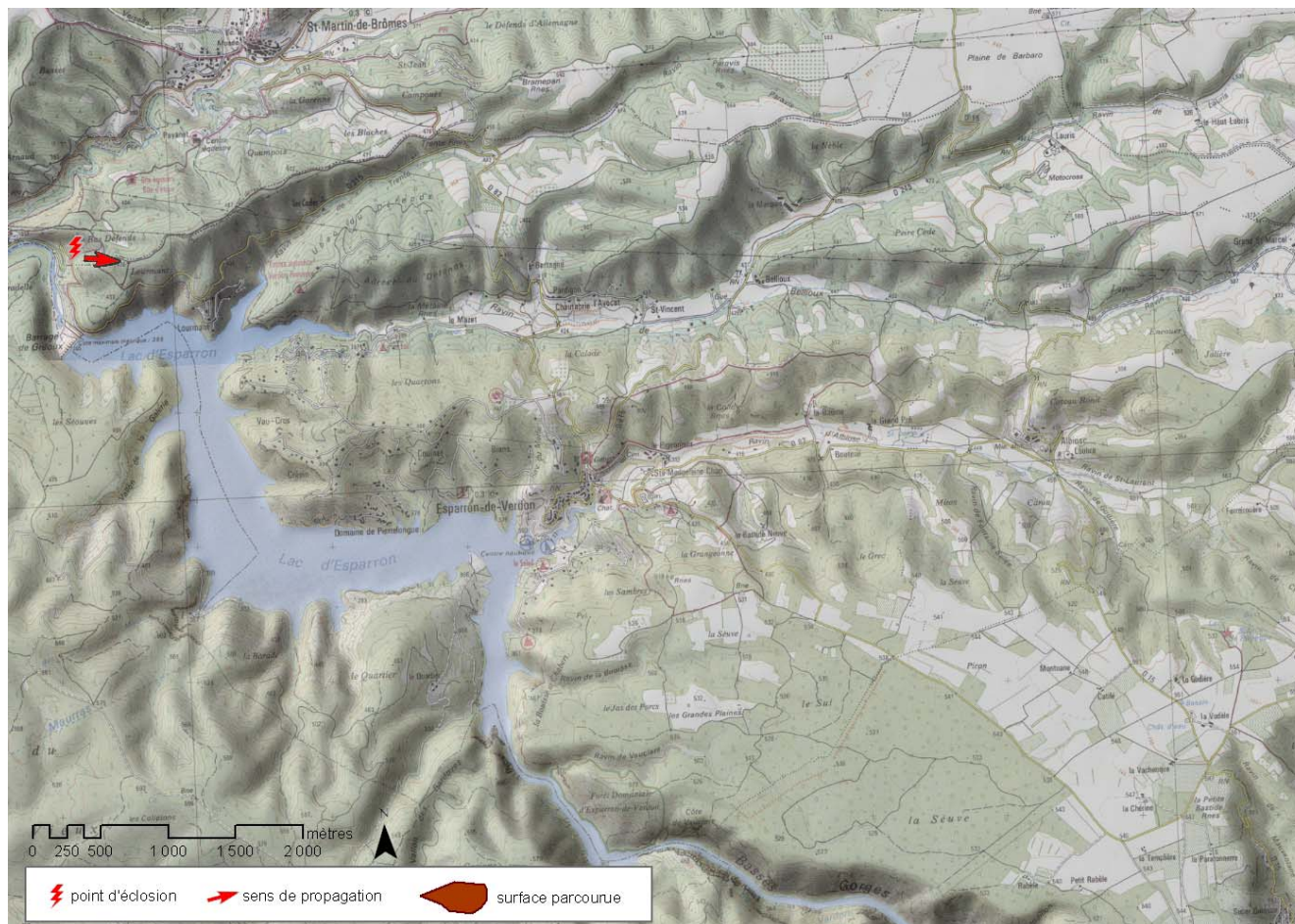
1. L'enquête sur le débroussaillage
- 2. L'incendie du 07/08/2005**
3. L'analyse par quartier
4. Le retour d'expérience

DATE : 07/08/2005

COMMUNE : st martin-de-
bromes

HEURE : 14:19

Point d'éclosion
en bordure
de route
départementale





MINISTÈRE
DES INFRASTRUCTURES
DE LA MER, DES TRANSPORTS
ET DES AFFAIRES MARITIMES



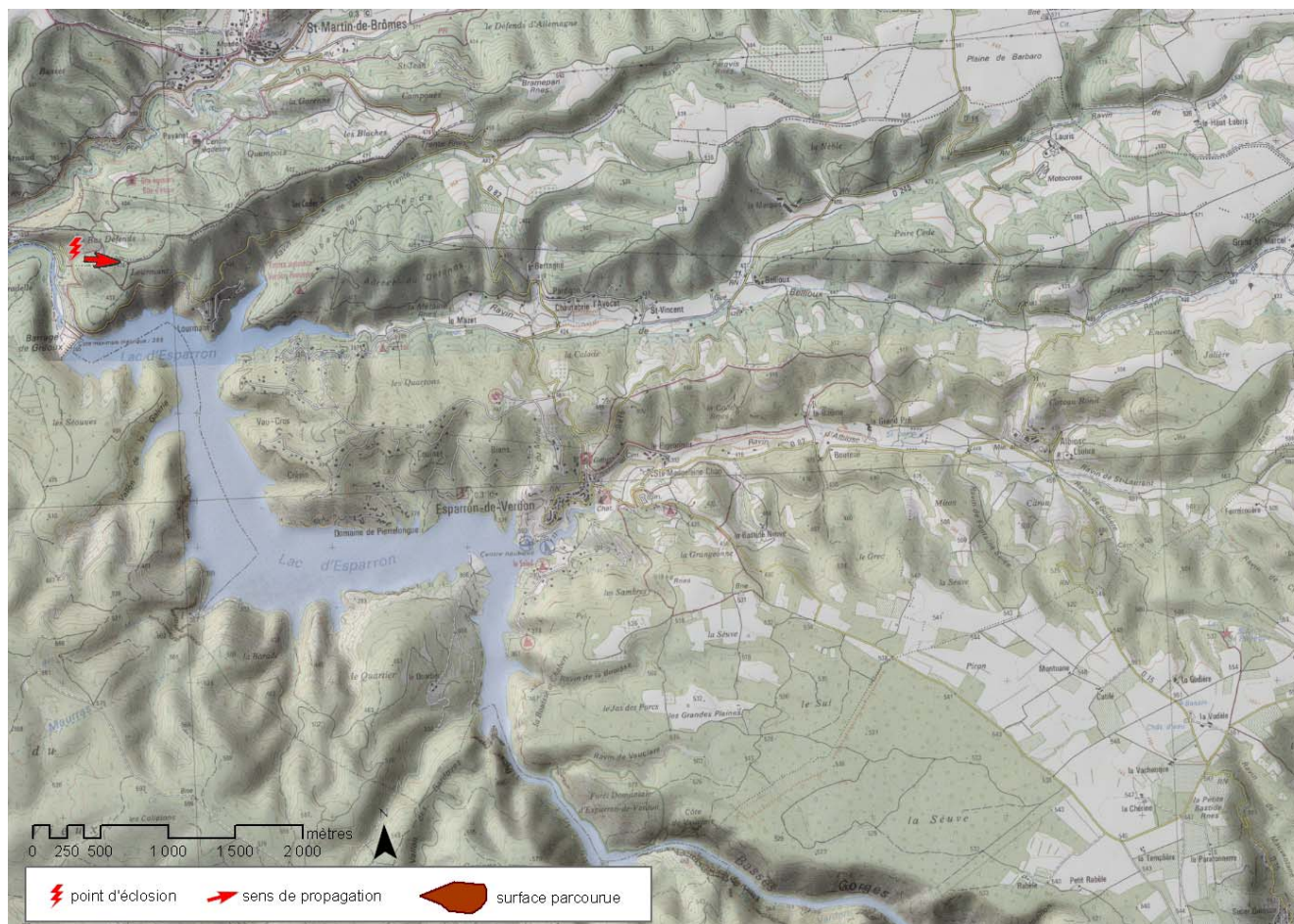
DATE : 07/08/2005
COMMUNE : st martin-de-
bromes

TEMPERATURE : 26.8°
HUMIDITE : 29 %
VITESSE MOYENNE : 27
km/h
VITESSE MAXI : 66 km/h
DIRECTION : 340°



HEURE : 14:19

Point d'éclosion
en bordure
de route
départementale





MINISTÈRE
DES INFRASTRUCTURES
DE LA MER ET DE LA PÊCHE
ET DES AFFAIRES MARITIMES



DATE : 07/08/2005

COMMUNE : st martin-de-
bromes
esparron-de-
verdon

TEMPERATURE : 26.7°

HUMIDITE : 29 %

VITESSE MOYENNE : 41
km/h

VITESSE MAXI : 65 km/h

DIRECTION : 300°



HEURE : 15:00

Point d'éclosion
en bordure
de route
départementale

Vitesse de
propagation =
1500 m/h
(900 m/h prévus)





MINISTÈRE
DES INFRASTRUCTURES
DES TRANSPORTS
DES LOGEMENTS
ET DES AFFAIRES RURALES



DATE : 07/08/2005

COMMUNE : st martin-de-
bromes
esparron-de-
verdon

TEMPERATURE : 25.6°

HUMIDITE : 28 %

VITESSE MOYENNE : 25
km/h

VITESSE MAXI : 66 km/h

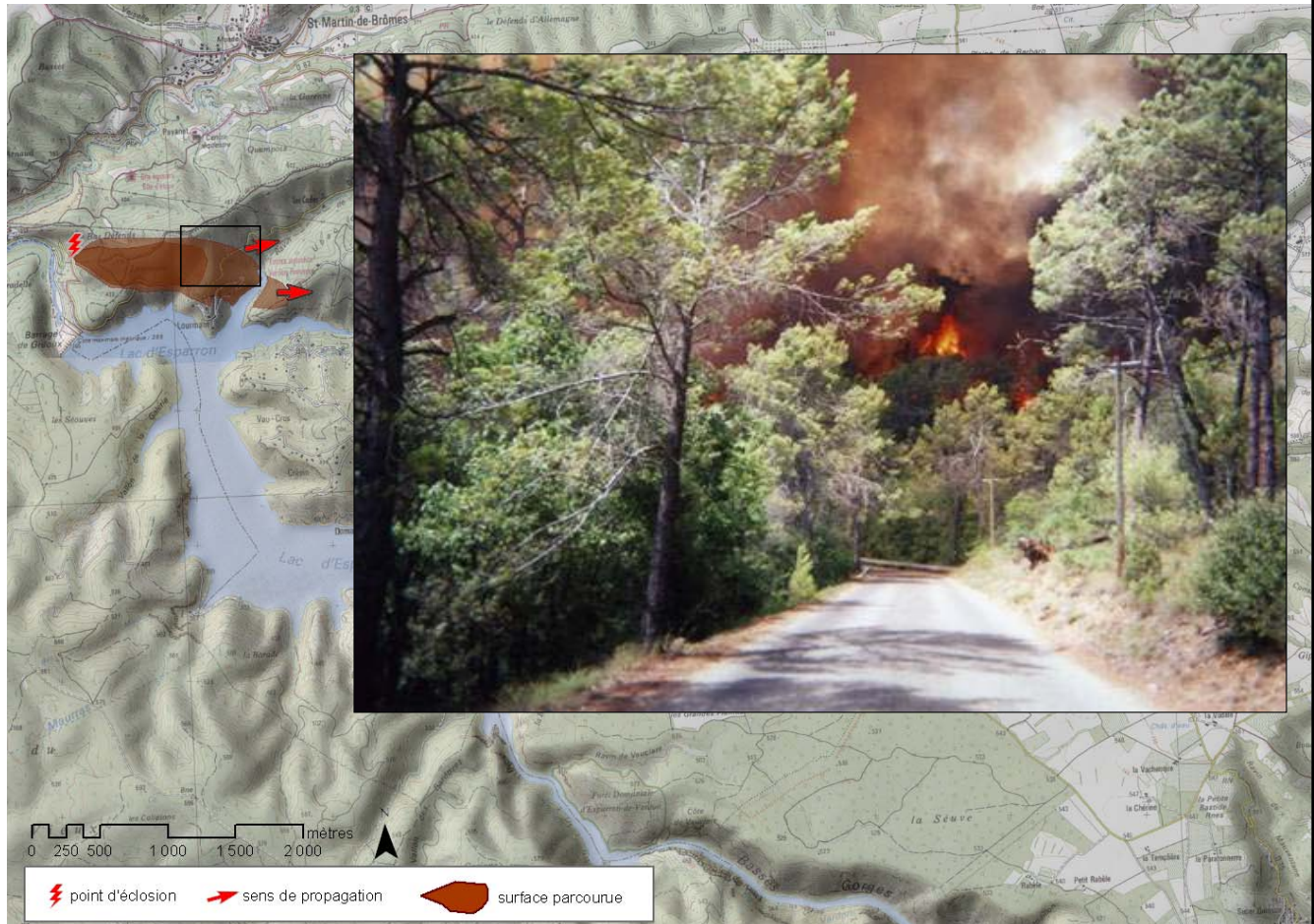
DIRECTION : 320°



HEURE : 15:30

Point d'écllosion
en bordure
de route
départementale

Vitesse de
propagation =
1500 m/h
(900 m/h prévus)





MINISTÈRE
DES INFRASTRUCTURES
DE LA MER ET DE LA PÊCHE
ET DES AFFAIRES RIVERAINES



DATE : 07/08/2005

COMMUNE : st martin-de-
bromes
esparron-de-
verdon

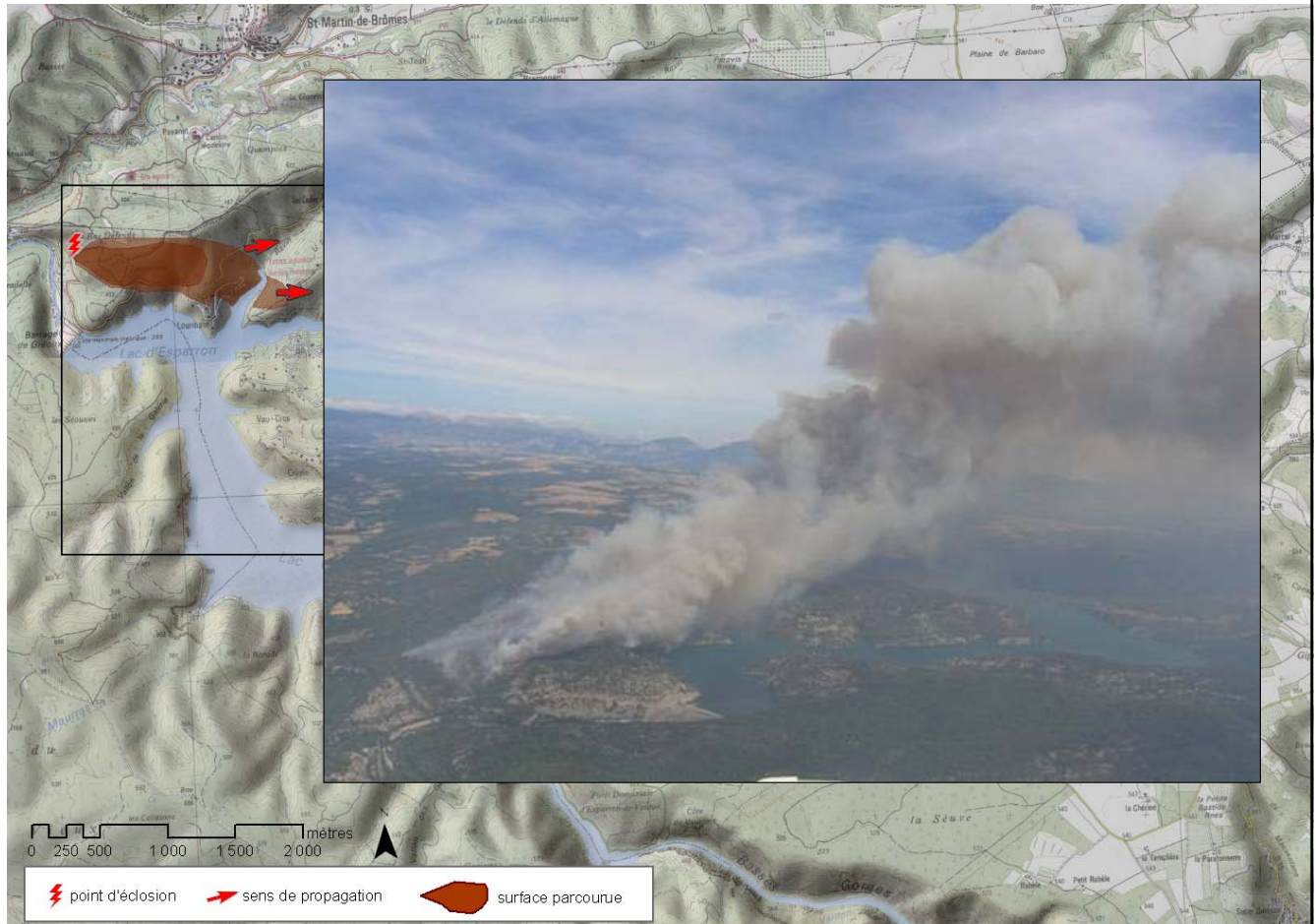
TEMPERATURE : 25.6°
HUMIDITE : 28 %
VITESSE MOYENNE : 25
km/h
VITESSE MAXI : 66 km/h
DIRECTION : 320°



HEURE : 15:30

Point d'écllosion
en bordure
de route
départementale

Vitesse de
propagation =
1500 m/h
(900 m/h prévus)





MINISTÈRE
DES INFRASTRUCTURES
DE LA MER ET DE LA PÊCHE
ET DES AFFAIRES RURALES



Sommaire général

Sommaire de cette partie

DATE : 07/08/2005

COMMUNE : st martin-de-
bromes
esparron-de-
verdon

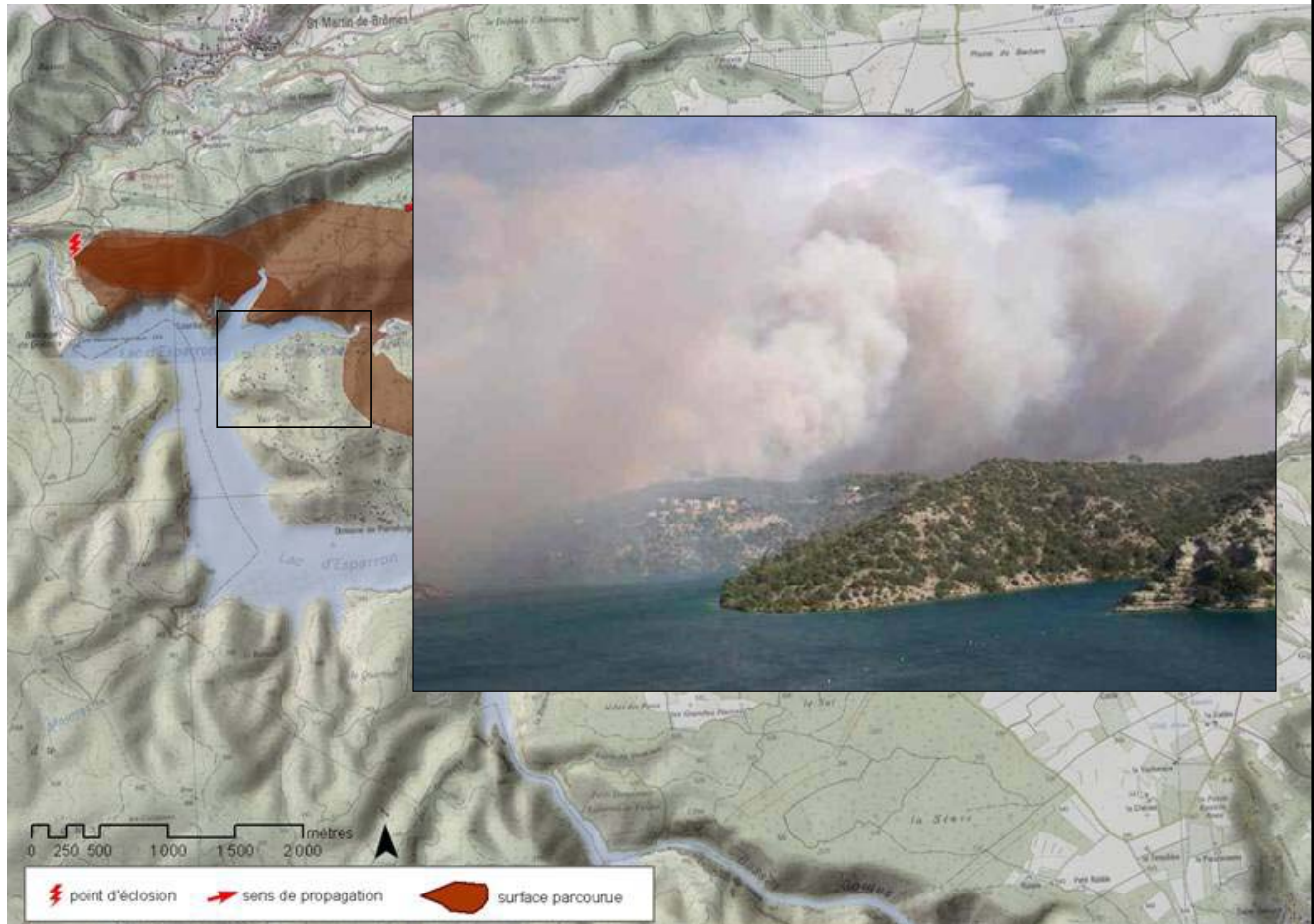
TEMPERATURE : 24.2°
HUMIDITE : 27 %
VITESSE MOYENNE : 21
km/h
VITESSE MAXI : 55 km/h
DIRECTION : 330°



HEURE : 17:00

Point d'écllosion
en bordure
de route
départementale

Vitesse de
propagation =
1500 m/h
(900 m/h prévus)





MINISTÈRE
DES INFRASTRUCTURES
DE LA MER ET DE LA PÊCHE
ET DES AFFAIRES RURALES



DATE : 07/08/2005

COMMUNE : st martin-de-
bromes
esparron-de-
verdon

TEMPERATURE : 19.4°
HUMIDITE : 37 %
VITESSE MOYENNE : 37
km/h
VITESSE MAXI : 59 km/h
DIRECTION : 310°



HEURE : 19:00

Point d'écllosion
en bordure
de route
départementale

Vitesse de
propagation =
1500 m/h

Vitesse de
propagation =
1000 m/h



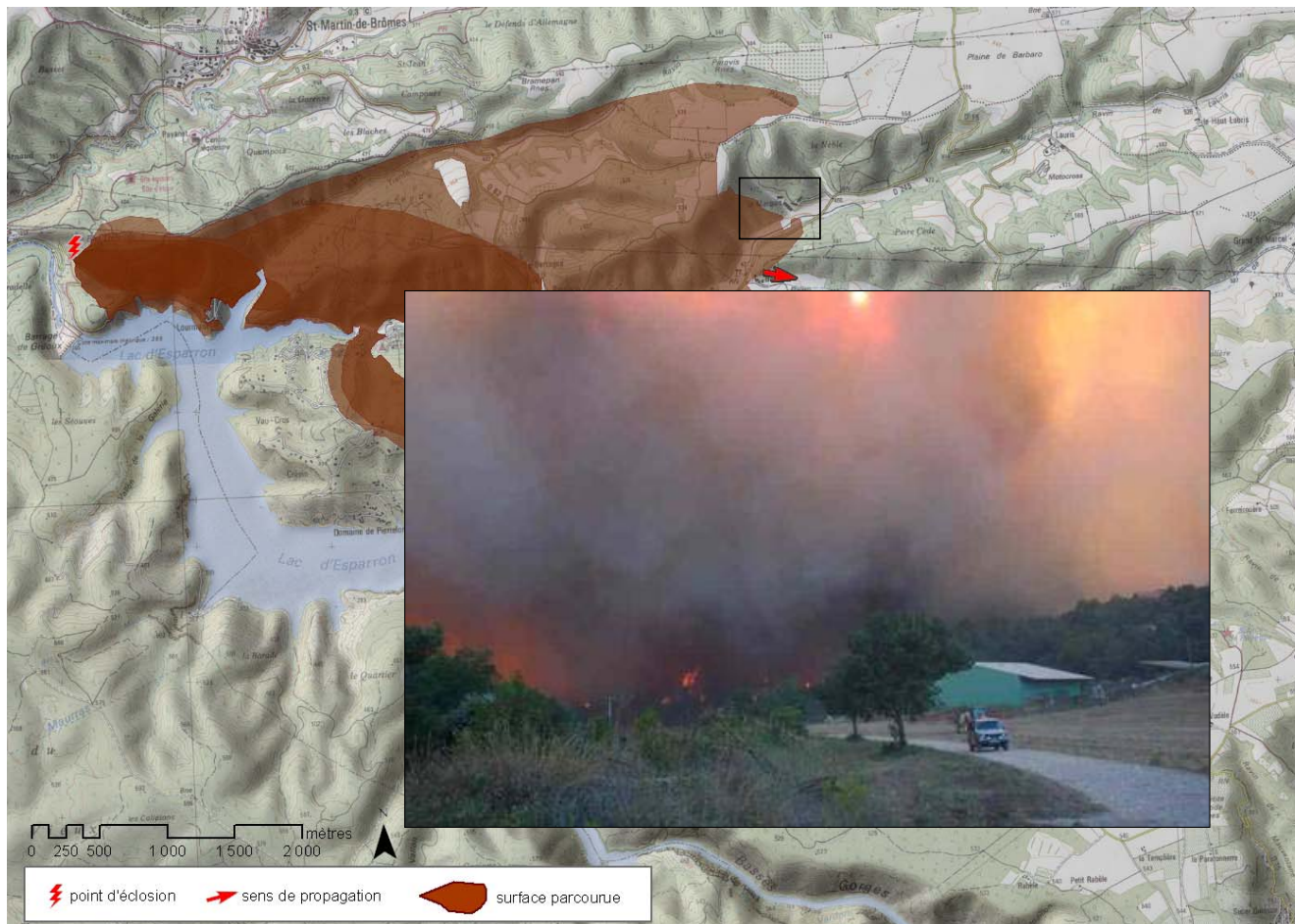
DATE : 07/08/2005
 TEMPERATURE : 19.4°
 COMMUNE : st martin-de-bromes
 HUMIDITE : 37 %
 esparron-de-verdon
 VITESSE MOYENNE : 37 km/h
 VITESSE MAXI : 59 km/h
 DIRECTION : 310°



Point d'éclosion en bordure de route départementale

Vitesse de propagation = 1,5 km/h

Vitesse de propagation = 1000 m/h



DATE : 07/08/2005

COMMUNE : st martin-de-
 bromes
 esparron-de-
 verdon

TEMPERATURE : 19.4°

HUMIDITE : 37 %

VITESSE MOYENNE : 3.7
km/h

VITESSE MAXI : 59 km/h

DIRECTION : 310°



HEURE : 19:00

Point d'éclosion
en bordure
de route
départementale

Vitesse de
propagation =
1,5 km/h

Vitesse de
propagation =
1000 m/h





MINISTÈRE
DES INFRASTRUCTURES
DE LA MER ET DE LA PÊCHE
ET DES AFFAIRES MARITIMES



DATE : 07/08/2005

COMMUNE : st martin-de-
bromes

esparron-de-
verdon

quinson

HEURE : 21:00

TEMPERATURE : 18.6°

HUMIDITE : 36 %

VITESSE MOYENNE : 15
km/h

VITESSE MAXI : 30 km/h

DIRECTION : 340°



Point d'éclosion
en bordure
de route
départementale

Vitesse de
propagation =
1500 m/h

Vitesse de
propagation =
1000 m/h

Vitesse de
propagation =
300 m/h





MINISTÈRE
DES INFRASTRUCTURES
DE LA MER, DES TRANSPORTS
ET DES AFFAIRES MARITIMES



DATE : 08/08/2005

COMMUNE : st martin-de-
bromes

esparron-de-
verdon

quinson

HEURE : 06:00

TEMPERATURE : 12.0°

HUMIDITE : 61 %

VITESSE MOYENNE : 27
km/h

VITESSE MAXI : 41 km/h

DIRECTION : 10°

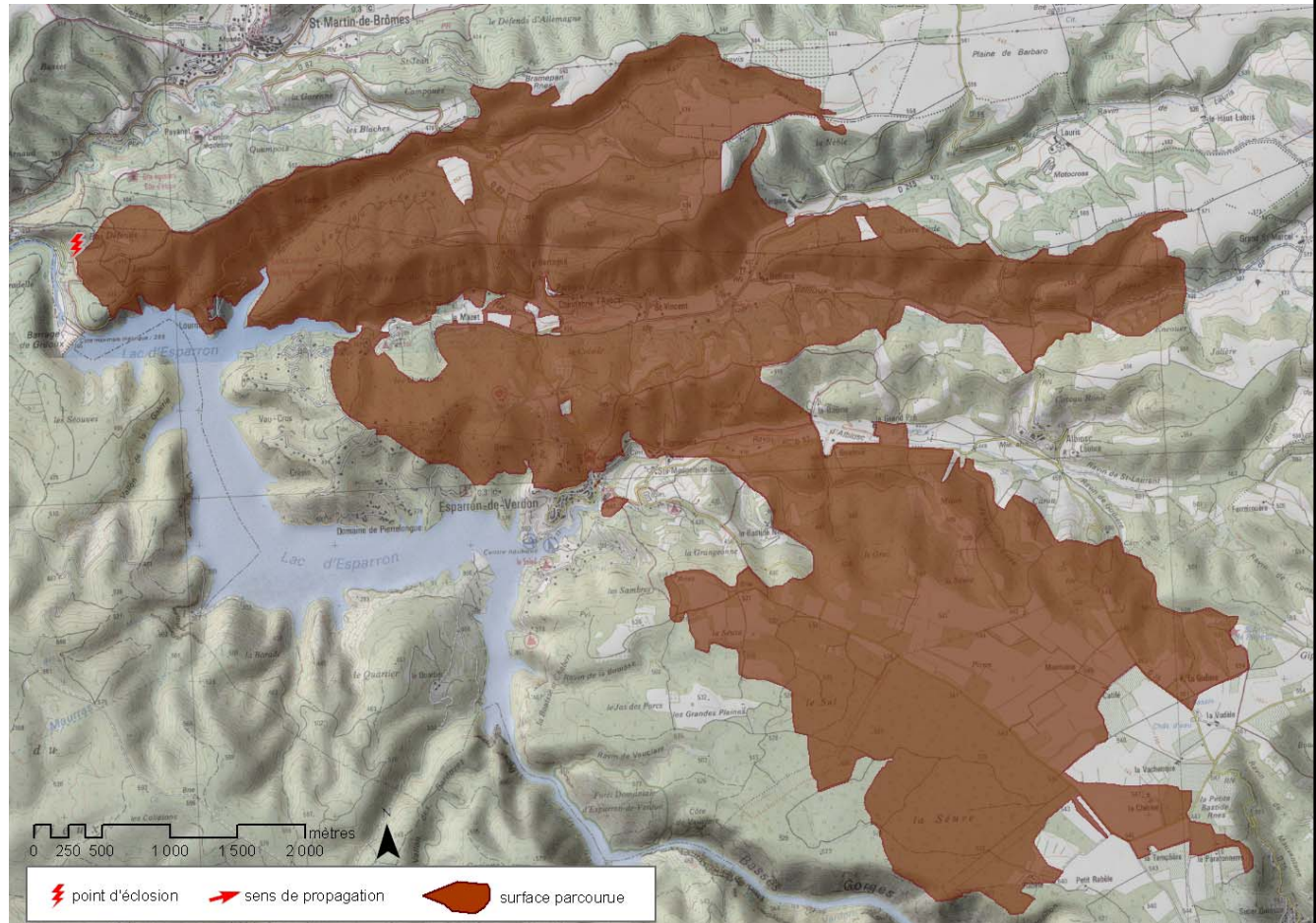


Point d'éclosion
en bordure
de route
départementale

Vitesse de
propagation =
1500 m/h

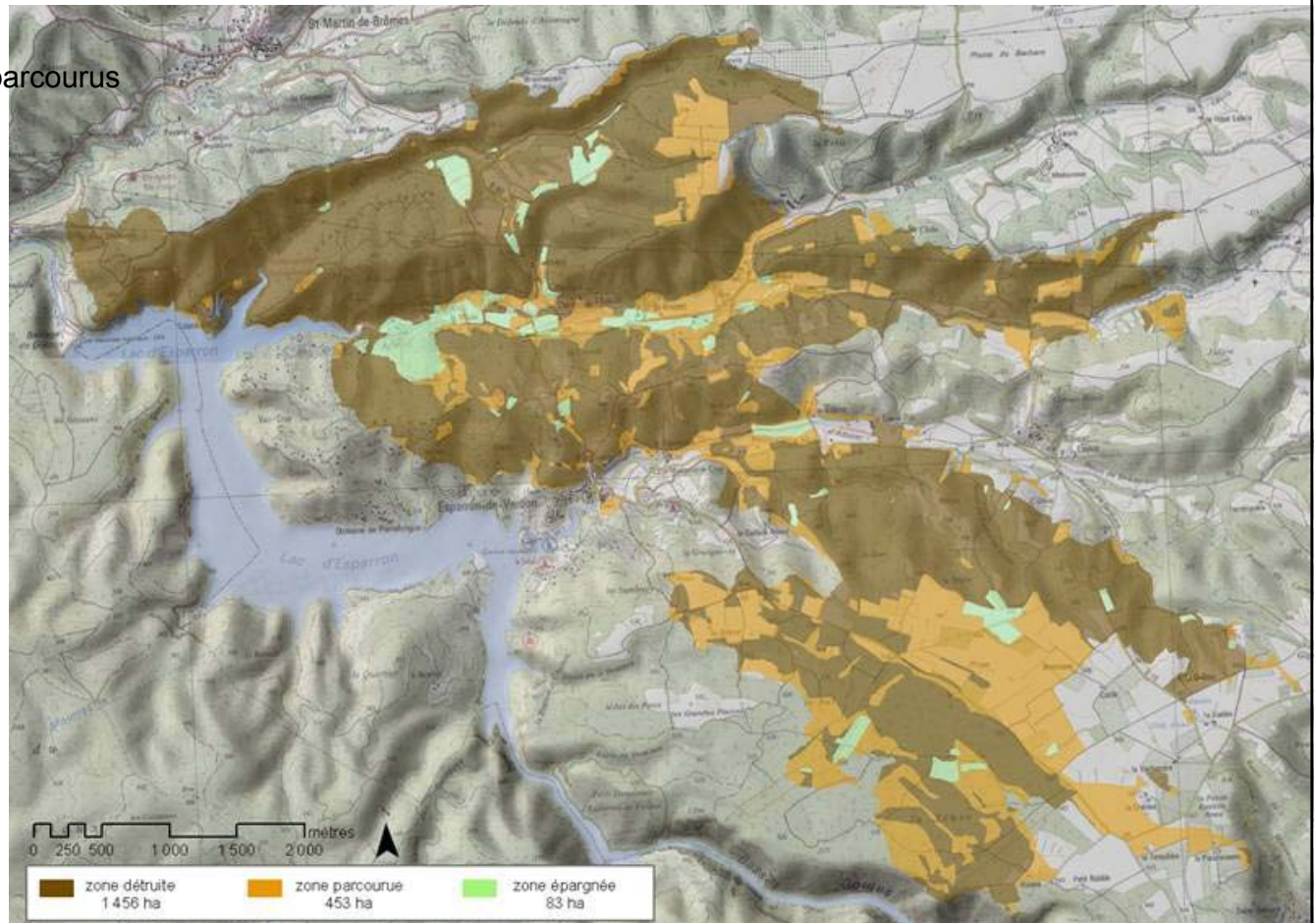
Vitesse de
propagation =
1000 m/h

Vitesse de
propagation =
300 m/h



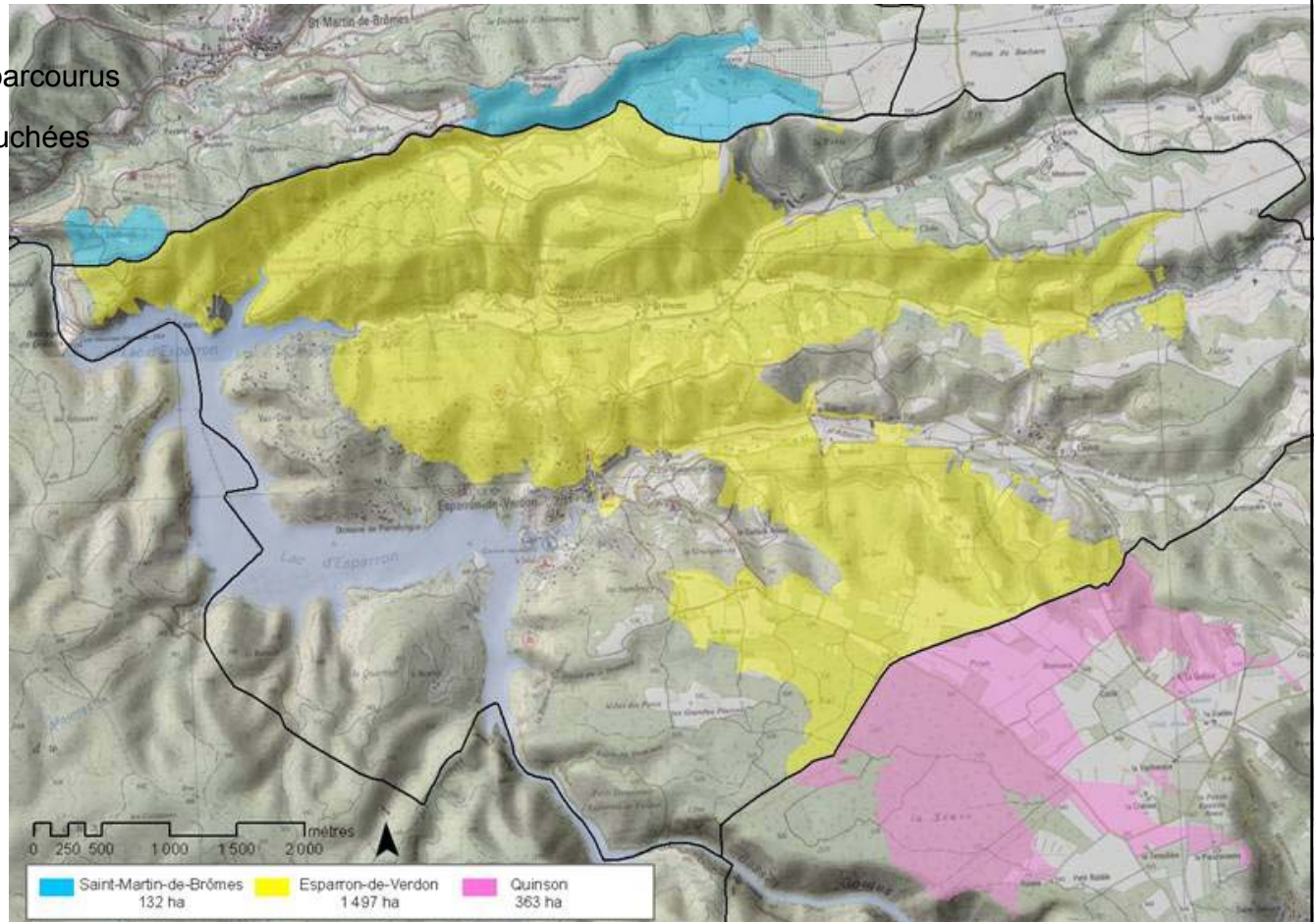
Bilan :

- 1992 hectares parcourus



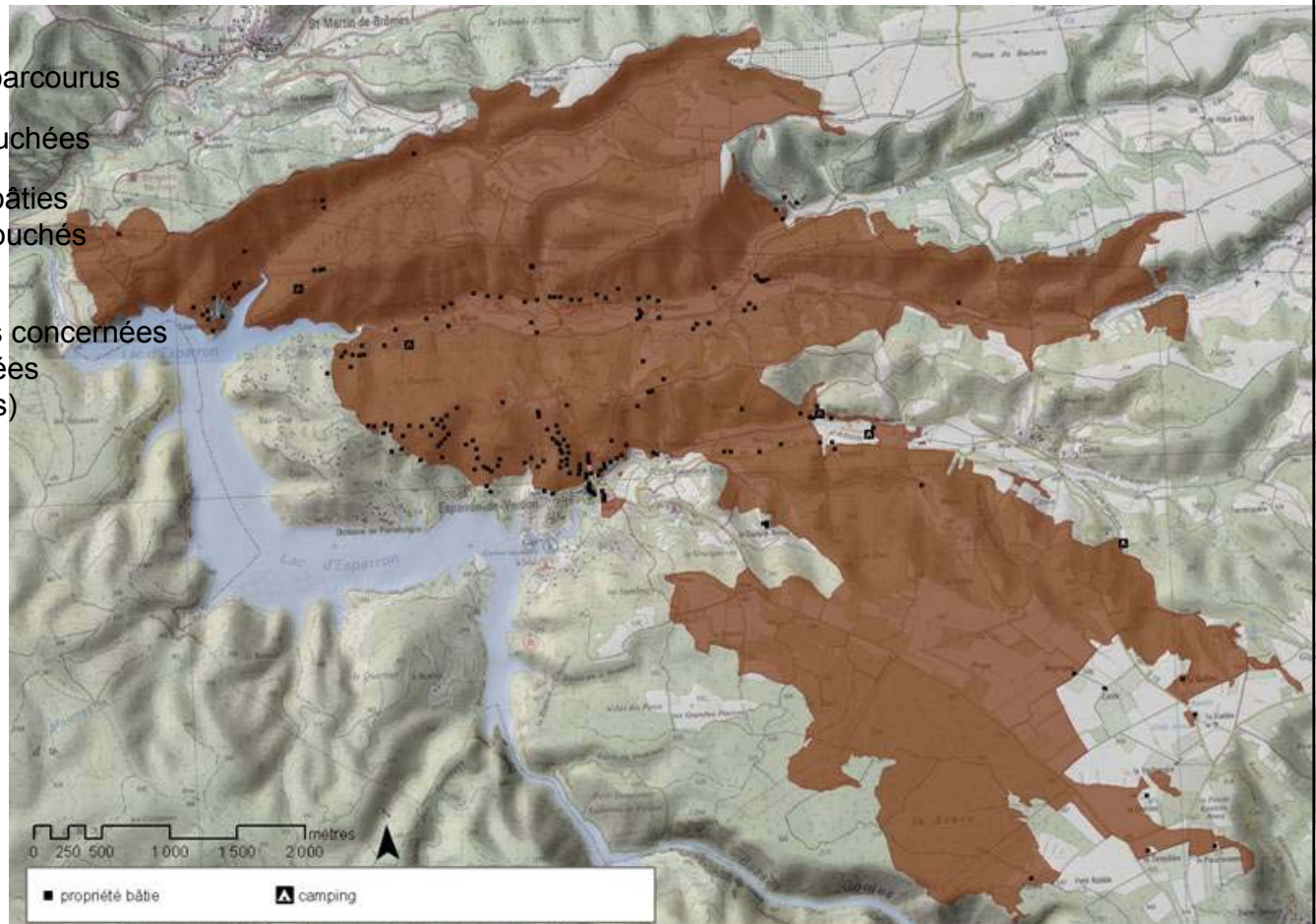
Bilan :

- 1992 hectares parcourus
- 3 communes touchées



Bilan :

- 1992 hectares parcourus
- 3 communes touchées
- 206 propriétés bâties
et 5 campings touchés
ou évacués
- 5000 personnes concernées
dont 650 évacuées
(plan de secours)
- pas de victime



Bilan :

- 1992 hectares parcourus
- 3 communes touchées
- 206 propriétés bâties et 5 campings touchés ou évacués
- 5000 personnes concernées dont 650 évacuées (plan de secours)
- pas de victime
- 53 % du territoire d'Esparron parcourus en 5 ans

