

# La cartographie forestière dans les Bouches-du-Rhône

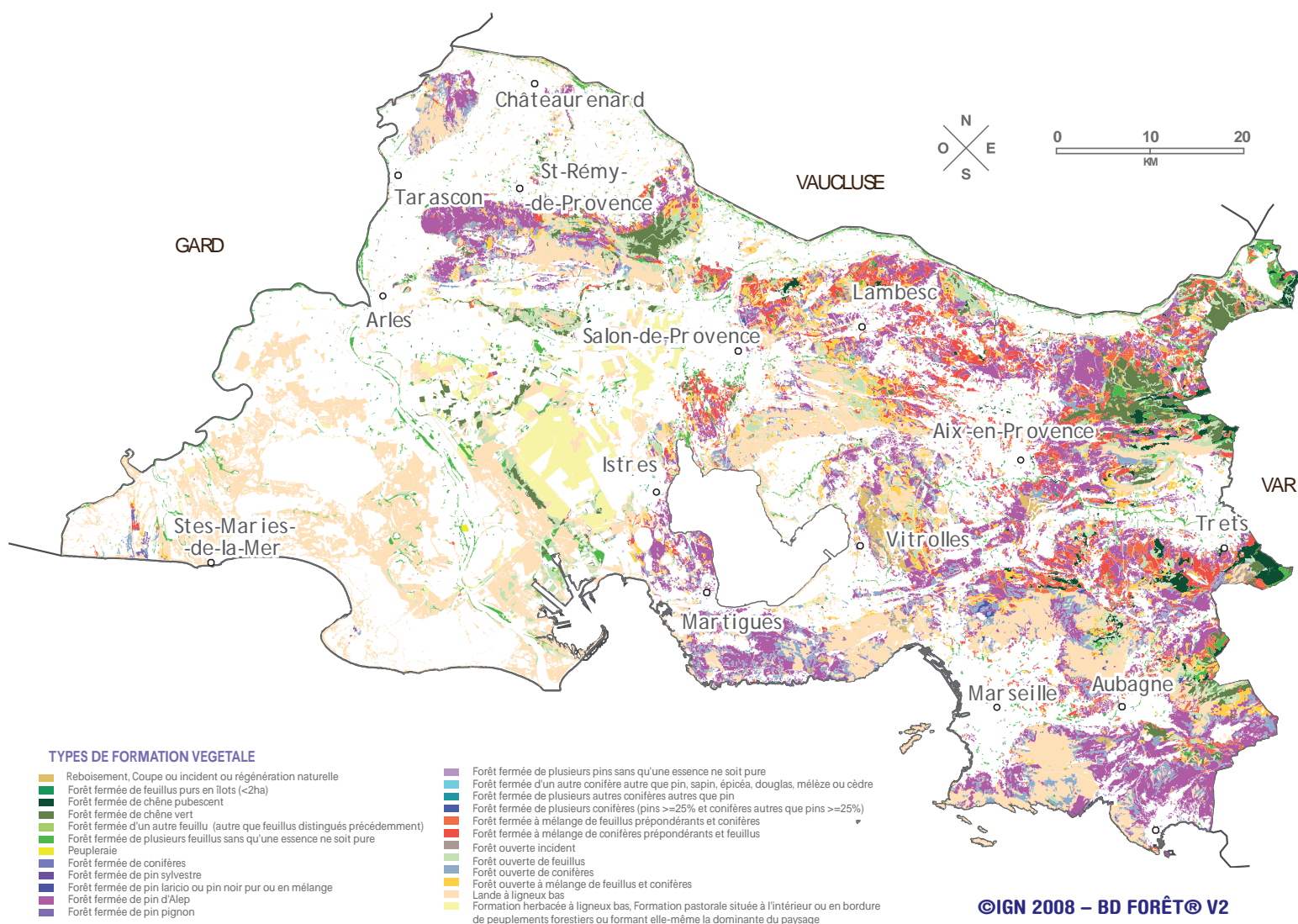
La BD FORET® des Bouches-du-Rhône a été produite à partir des photographies aériennes BD ORTHO® de 2008. La BD FORET® des Bouches-du-Rhône est [disponible sur le site internet du CRIGE](#) depuis février 2013.



## La forêt dans les Bouches-du-Rhône

Avec 148 820 ha de forêt, 29 % du département est couvert par des espaces forestiers. A la forêt s'ajoute une forte présence de landes ligneuses (80000 ha), occupant 15 % du département.

La BD FORET® donne une description précise et détaillée de ces formations forestières grâce à la nomenclature "à façon", spécifiquement adaptée aux forêts méditerranéennes. Elle illustre et décrit la diversité des formations et des essences forestières présentes dans les Bouches-du-Rhône.



# Quelques exemples d'utilisation dans le département

La BD FORET® de l'IGN est utilisée pour de multiples thématiques telles que la valorisation du bois, la défense des forêts contre les incendies, l'environnement...

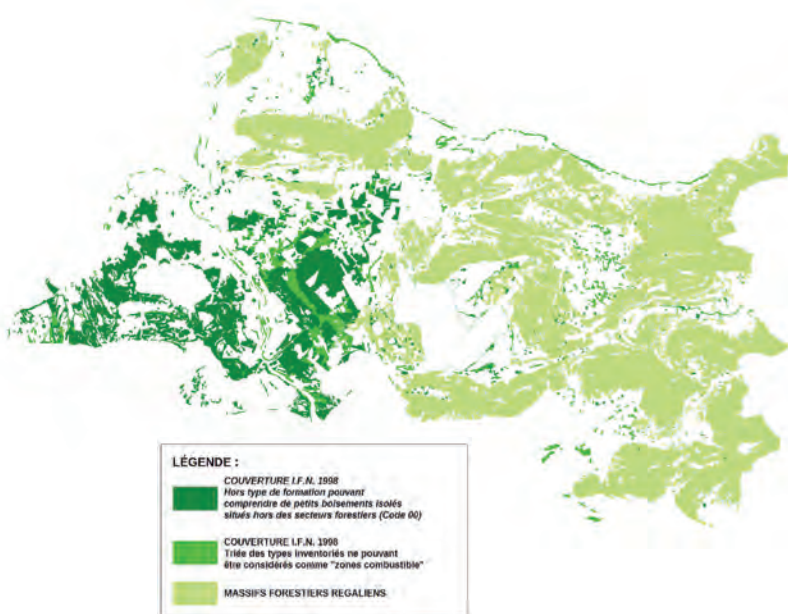
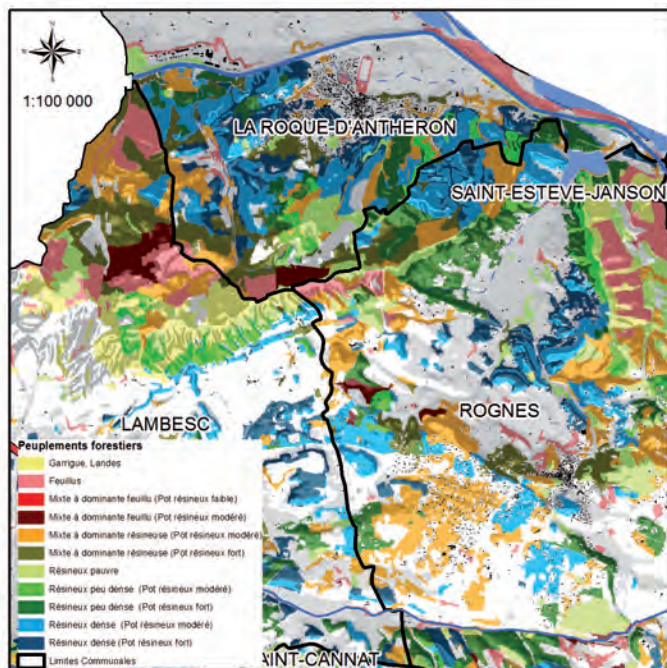
## La BD FORET® pour la défense des forêts contre les incendies



La Direction Départementale des Territoires et de la Mer des Bouches-du-Rhône emploie la BD FORET® dans le cadre de la défense des forêts contre les incendies.

La BD FORET® est utilisée afin de déterminer les bois, forêts, landes, maquis, garrigues, plantations ou reboisement pour lesquels la réglementation concernant l'emploi du feu, l'accès au massif et l'obligation légale de débroussaillage (zonage élargi d'une bande tampon de 200m) s'applique.

La description et la localisation des peuplements permettent de déterminer et d'identifier les zones sensibles aux incendies de forêt. Autour de ces zones est ajoutée une bande de 200 mètres, conformément à la législation en vigueur, afin de définir les massifs forestiers soumis aux obligations légales de débroussaillage.



## La BD FORET® pour la valorisation du bois



La Communauté du Pays d'Aix a utilisé la BD FORET® dans le cadre de son schéma d'approvisionnement territorial en bois énergie.

Les données analysées par le cabinet EGA, prestataire de l'étude, ont permis d'identifier l'étendue des espaces forestiers, leur proximité vis à vis des voies de circulation et les contraintes géographiques.

La BD FORET® a ensuite été complétée par des données métiers plus précises issues de relevés de terrain et de recoupements d'informations auprès des forestiers professionnels locaux (ONF, CRPF, Coopérative).

Ainsi, la ressource forestière a été localisée et quantifiée. Ces renseignements devraient aider à la prise de décision dans les mois ou années à venir et soutenir la filière bois-énergie locale en cours de développement.