



La cartographie forestière en Provence-Alpes-Côte d'Azur

Un référentiel commun et adapté aux spécificités régionales

La cartographie forestière (BD FORET®), produite par l'IGN*, offre une description précise des types de formations végétales de la région Provence-Alpes-Côte d'Azur. Cette nouvelle version enrichie, constitue un outil adapté aux différents besoins des professionnels et décideurs.

IGN

INSTITUT NATIONAL
DE L'INFORMATION
GÉOGRAPHIQUE
ET FORESTIÈRE



Communes forestières
Provence-Alpes-Côte d'Azur



Centre Régional
de l'Information
Géographique

Provence-Alpes
Côte d'Azur

Un outil d'observation et de suivi des espaces forestiers

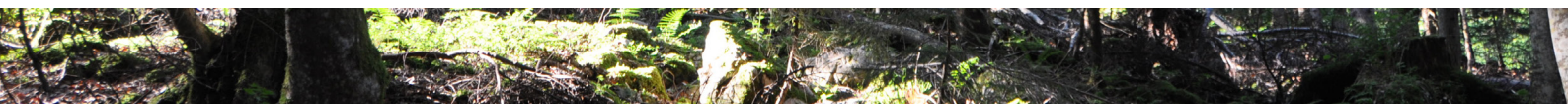
La carte forestière, nommée BD-FORET®, fournit des éléments de connaissance sur les formations forestières à différentes échelles. Elle apporte de l'information sur les contours des différents peuplements forestiers implantés sur le territoire régional.

Un fond de plan commun avec le Référentiel à Grande Echelle

Cette cartographie est considérée par les acteurs locaux comme le référentiel forestier régional.

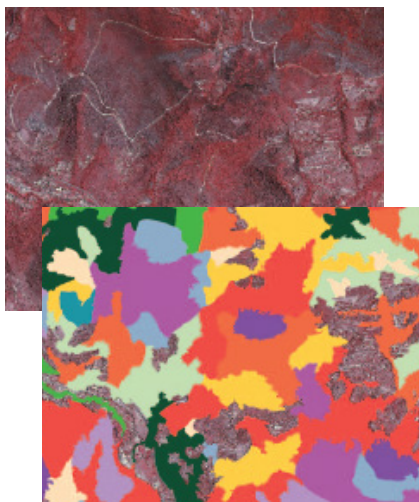
Sa production s'appuie sur la BD ORTHO® de l'IGN garantissant ainsi sa cohérence géométrique avec les composantes du Référentiel Géographique à Grande Echelle (RGE).

*Précédemment produite par l'IFN. L'IFN et l'IGN ont fusionné depuis le 1^{er} janvier 2012.



La nouvelle cartographie forestière

Le partenariat entre l'IGN, les Communes forestières, le CRIGE et les membres de son pôle forêt a permis de définir une nomenclature "enrichie", par rapport à la nomenclature "standard", répondant aux spécificités méditerranéennes.



Une précision améliorée

Dans la nouvelle cartographie, la densité de végétation (forêt ouverte/fermée) et la composition sont renseignées pour chaque espace forestier supérieur à 0,5 ha. La distinction des essences forestières est effectuée pour les espaces supérieurs à 2 ha.

Pour ce faire, la production de l'inventaire est établie sur l'interprétation des orthophotographies aériennes en infrarouge fausses couleurs (IRC). Elle est réalisée en deux étapes successives basées sur l'utilisation semi-automatique d'outils d'analyse d'images, de systèmes d'information géographique (SIG) et de contrôles sur le terrain.

Ainsi, la cartographie peut prétendre à une utilisation à grande échelle, toutefois son objectif principal vise une utilisation au 1/25 000ème.

Une nomenclature enrichie

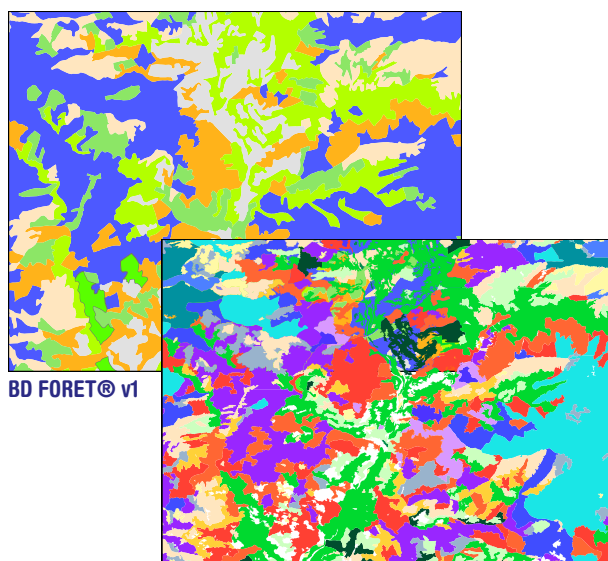
La construction de la nomenclature repose sur 4 niveaux d'analyse :

- la couverture du sol,
- la densité du couvert,
- la composition du peuplement,
- les essences.

La nouvelle nomenclature est déclinée en 75 postes, dont 53 spécifiques à la forêt méditerranéenne :

- ajout d'essences régionales en forêt fermée,
- précision des essences forestières en forêt ouverte,
- distinction des types de landes.

Cette méthode offre une plus grande souplesse dans les regroupements.



BD FORET® v2 enrichie

De multiples usages et applications

La cartographie forestière peut répondre à de nombreuses problématiques telles que la gestion des espaces forestiers, la valorisation forestière, la biodiversité, la gestion des risques, l'aménagement du territoire, les études paysagères, etc.

Les principaux utilisateurs

La BD FORET® est principalement utilisée par :

- > les services et établissements publics forestiers,
- > les collectivités locales,
- > la coopérative forestière,
- > les bureaux d'études,
- > les organismes de recherche,
- > les Services Départementaux d'Incendie et de Secours.

La BD FORET®, un outil d'observation des espaces forestiers

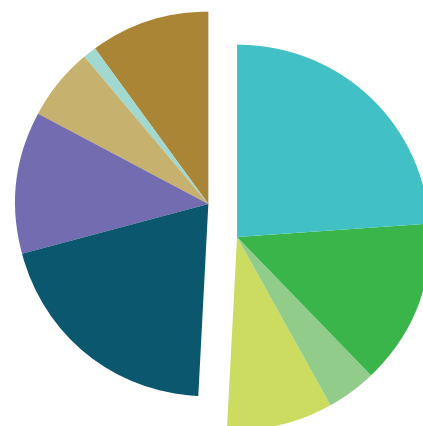
La cartographie forestière fournit un état des lieux des espaces naturels et semi-naturels :

- > forêts fermées,
- > forêts ouvertes,
- > peupleraies,
- > landes ligneuses (maquis, garrigues, etc.)
- > formations herbacées (pelouses alpines, pelouses pastorales, etc.)

Elle permet de connaître les peuplements forestiers et de les localiser sur le territoire. A partir de cette cartographie, il est possible d'éditer des documents cartographiques.

La BD FORET®, un référentiel croisé avec des données métiers

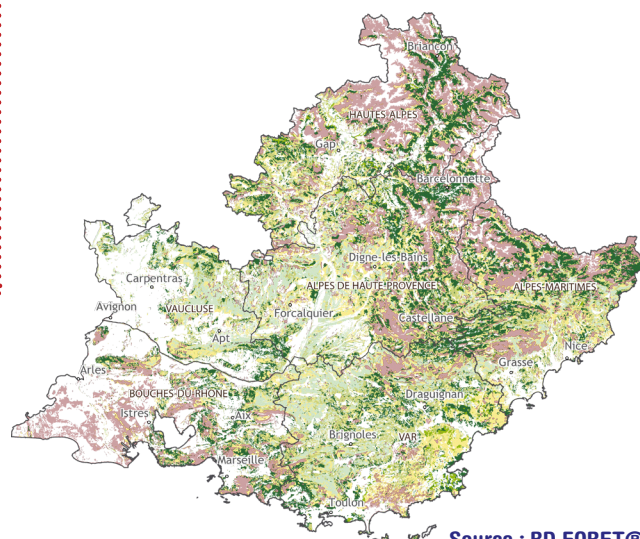
Croisée avec d'autres informations thématiques, la cartographie forestière permet d'identifier des espaces forestiers à enjeux pour différentes problématiques.



■ Pin sylvestre 20 %
■ Pin d'Alep 12 %
■ Mélèze d'Europe 6 %
■ Sapin pectiné 1 %
■ Autres conifères 10 %

■ Chêne pubescent 24 %
■ Chêne vert 14 %
■ Hêtre 4 %
■ Autres feuillus 9 %

Source : Tome régional IFN 2010



Source : BD FORET®v1

Accéder à la cartographie forestière

Le CRIGE, cadre d'acquisition mutualisée



La cartographie forestière est une donnée de référence pour les forestiers. Son acquisition a été portée par les Communes forestières PACA, avec un autofinancement de 38 000 €, dans le cadre de l'Observatoire régional de la forêt méditerranéenne. Elle a été financée à hauteur de plus de 380 000 euros par l'Union Européenne (147 385 €), l'Etat (102 000 €), la Région (68 856 €), l'Entente pour la forêt méditerranéenne (10 000 €), le CRIGE (7 902 €) et les Communes forestières (7 902 €).

Principes de diffusion

La cartographie forestière est produite par département. Ces données sont diffusées, au fil de leur production, sur le [site Internet du CRIGE](#).

Ces bases de données sont [disponibles](#) pour les ayants droits du CRIGE.

Toute diffusion est accompagnée de [documents techniques](#) tels que le guide d'utilisation, la nomenclature détaillée, la charte graphique et une fiche de synthèse départementale.

Les usagers de la base de données devront faire apparaître dans les sources des analyses et cartographies issues de cette base la mention légale ©IGN "année" – BD FORÊT® V2.

Les mesures d'accompagnement

Des [réunions de présentation](#) de la base de données seront organisées dans chaque département par le pôle métier forêt.

La nomenclature de la base de données étant réalisée "à façon", il est nécessaire de mettre en place un [retour d'expérience sur les usages de la base de données](#). Ce travail permettra d'affiner la méthode et d'identifier la plus-value de ce produit.

Calendrier des livraisons

Depuis janvier 2017, l'ensemble des départements de la région sont mis à disposition sur le site internet du CRIGE.

Télécharger les données sur le site internet : www.crige-paca.org
Contacter les animateurs du pôle : polemetier.foret@crige-paca.org

