

La cartographie forestière dans les Hautes-Alpes

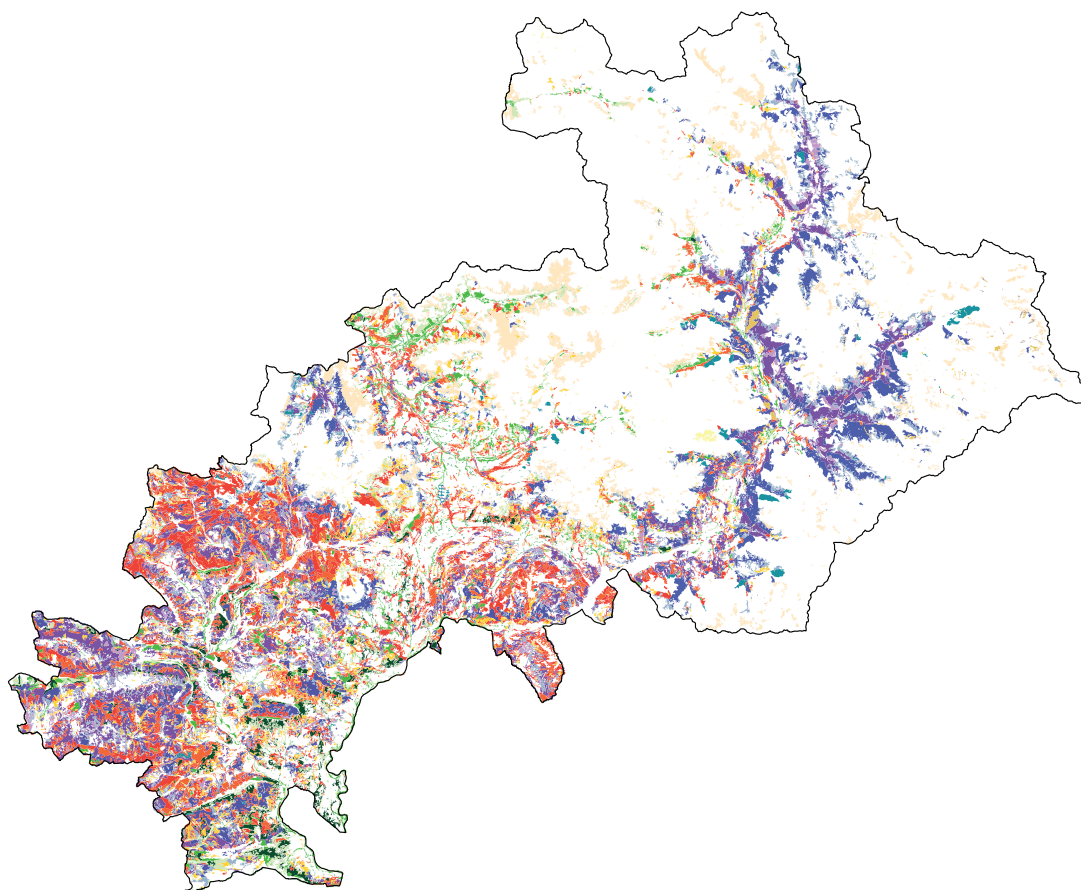
La BD FORET® des Hautes-Alpes a été produite à partir des photographies aériennes BD ORTHO® de 2009. Elle est [disponible sur le site internet du CRIGE www.crige-paca.org](http://www.crige-paca.org) depuis décembre 2014.



La forêt dans les Hautes-Alpes

Avec 400 810 ha de forêt, 46 % du département sont couverts par des espaces forestiers. Le département se caractérise par la prédominance de forêts de Mélèzes purs (39 745 ha) et de Pins sylvestre (38 100 ha).

La BD FORET V2® donne une description précise et détaillée de ces formations forestières grâce à la nomenclature "à façon", spécifiquement adaptée aux forêts de la région. Elle illustre et décrit la diversité des formations et des essences forestières présentes dans les Hautes-Alpes.



TYPES DE FORMATION VEGETALE

- | | |
|--|---|
| ■ Reboisement, Coupe ou incident ou régénération naturelle | ■ Forêt fermée de plusieurs pins sans qu'une essence ne soit pure |
| ■ Forêt fermée de feuillus purs en îlots (<2ha) | ■ Forêt fermée d'un autre conifère autre que pin, sapin, épicéa, douglas, mélèze ou cèdre |
| ■ Forêt fermée de chêne pubescent | ■ Forêt fermée de plusieurs autres conifères autres que pin |
| ■ Forêt fermée de chêne vert | ■ Forêt fermée de plusieurs conifères (pins >=25% et conifères autres que pins >=25%) |
| ■ Forêt fermée d'un autre feuillu (autre que feuillus distingués précédemment) | ■ Forêt fermée à mélange de feuillus prépondérants et conifères |
| ■ Forêt fermée de plusieurs feuillus sans qu'une essence ne soit pure | ■ Forêt fermée à mélange de conifères prépondérants et feuillus |
| ■ Peupleraie | ■ Forêt ouverte incident |
| ■ Forêt fermée de conifères | ■ Forêt ouverte de feuillus |
| ■ Forêt fermée de pin sylvestre | ■ Forêt ouverte de conifères |
| ■ Forêt fermée de pin laricio ou pin noir pur ou en mélange | ■ Forêt ouverte à mélange de feuillus et conifères |
| ■ Forêt fermée de pin d'Alep | ■ Lande à ligneux bas |
| ■ Forêt fermée de pin pignon | ■ Formation herbacée à ligneux bas, Formation pastorale située à l'intérieur ou en bordure de peuplements forestiers ou formant elle-même la dominante du paysage |



0 10 20
Km

Quelques exemples d'utilisation dans le département

La BD FORÊT V2® de l'IGN est utilisée pour de multiples thématiques telles que la valorisation du bois, la défense des forêts contre les incendies, l'environnement...

La BD FORÊT® pour connaître l'âge des forêts

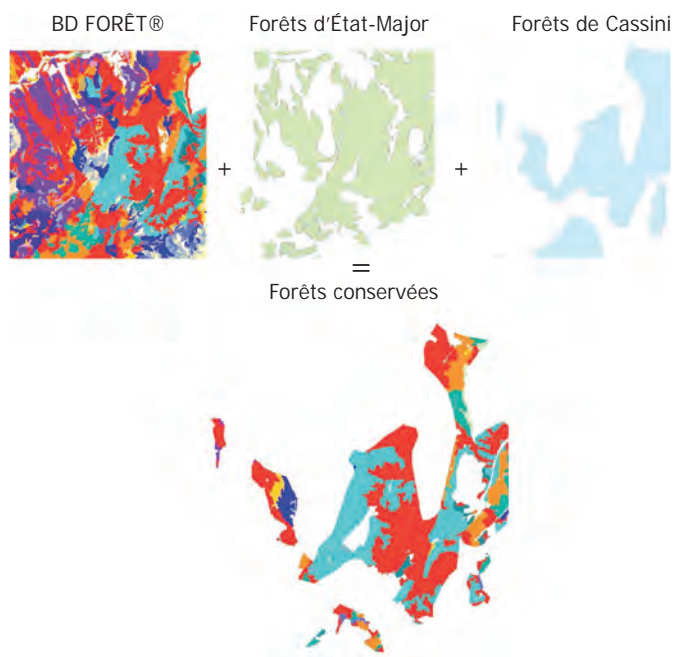


L'Office National des Forêts emploie la BD FORÊT® dans le cadre d'une étude sur l'ancienneté des forêts au sein des sites Natura 2000.

Grâce au croisement de la BD FORÊT® avec les cartographies de Cassini (1768-1776) et celles de l'Etat-Major (1857), l'ONF détermine l'ancienneté des forêts.

Ce croisement, complété par des enquêtes de terrain, permettra de caractériser les peuplements présentant une forte valeur patrimoniale.

Cette identification a pour objectif de définir et hiérarchiser les enjeux forestiers des sites protégés et permettra à terme d'orienter les mesures de gestion sur les sites Natura 2000.



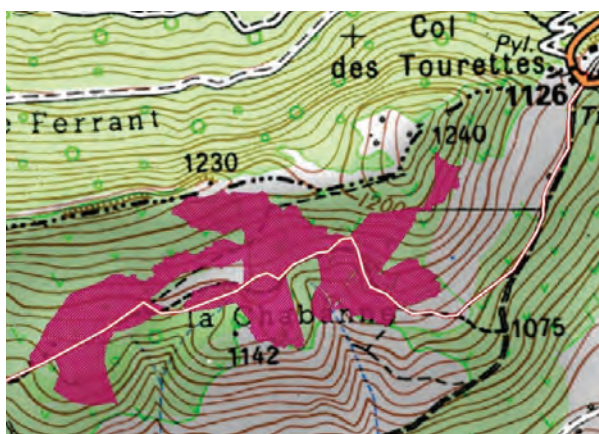
La BD FORET® pour cibler et améliorer la récolte de bois



Le Centre National de la Propriété Forestière PACA a utilisé la BD FORÊT® dans le cadre d'une action destinée à accroître la récolte de bois en forêt privée.

Des diagnostics forestiers ont été réalisés à l'échelle communale pour identifier la ressource en bois disponible.

Le croisement de la BD FORÊT® avec les données du cadastre a permis d'identifier les forêts privées. Cette cartographie a servi de base pour les agents sur le terrain afin de cibler et contacter les potentiels propriétaires privés et ainsi conduire des actions de sensibilisation.



Identification d'une zone d'intervention de 10 ha de futaies de Pin Sylvestre : mise en valeur en pratiquant une éclaircie d'amélioration à caractère silvo-pastoral.