



Briançon, Cervières, Freissinières, La Grave, La Salle-les-Alpes, L'Argentière-la-Bessée, Le Monétier-les-Bains, Les Vigneaux, Montgenèvre, Névache, Pelvoux, Puy-Saint-André, Puy-Saint-Pierre, Puy-Saint-Vincent, Saint-Chaffrey, Saint-Martin-de-Queyras, Val-des-Prés, Vallouise, Villar-d'Arène, Villar-Saint-Pancrace

Briançonnais

Hautes-Alpes

FICHE
01

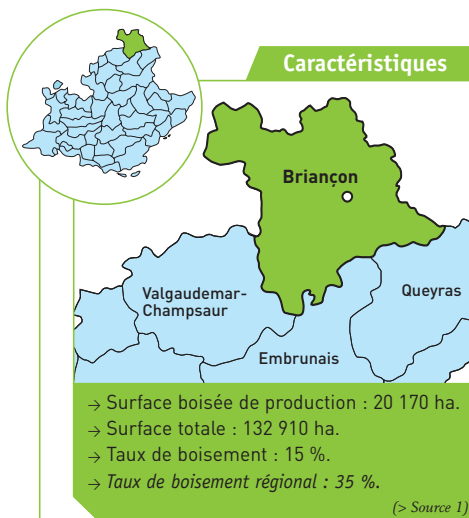
Mélézin du Casset



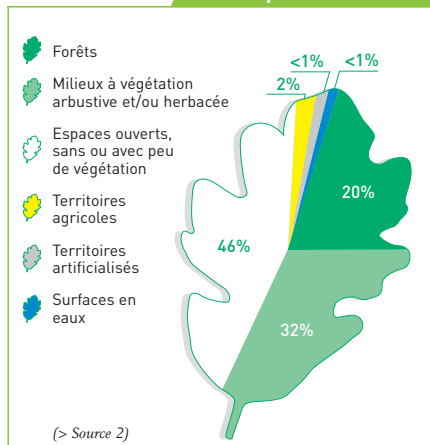
Photographie : C. Tallieux, Comagref

(> Source 3)

Caractéristiques

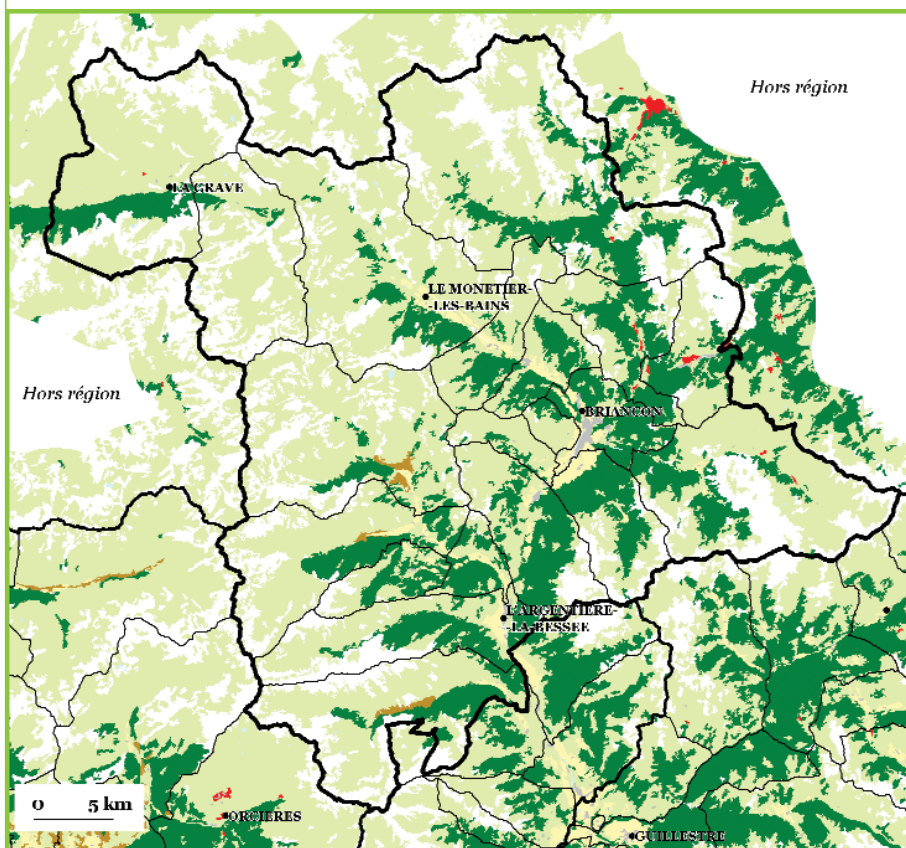


Occupation du sol



L'espace forestier à dire d'acteurs

- Espace forestier situé en zone alpine présentant une production moyenne en bois d'œuvre et d'industrie. Le développement du bois construction pourrait favoriser de nouveaux débouchés.
- L'exploitation du bois est handicapée par des conditions d'accès et d'exploitation des bois difficiles voire très difficiles.
- Très faible production de sous-produits forestiers.
- Rôle social important en particulier pour le tourisme (définition de modalités de gestion des emprises boisées dans les stations de ski). Rôle environnemental très fort, notamment pour le maintien des sols (maintien impératif de la stabilité des forêts de protection) et la régulation hydrologique.
- Risque phytosanitaire signalé.
- Bien que le risque d'incendie soit considéré comme très faible (feux d'hiver majoritaires), quelques équipements ponctuels semblent nécessaires.



Occupation du sol et espaces boisés

Types d'espaces

→ Espaces boisés

- Forêts de conifères
- Forêts de feuillus
- Forêts mélangées
- Présence d'habitat résidentiel

→ Autres espaces

- Territoires artificialisés
- Territoires agricoles
- Milieux semi-naturels
- Maquis/Garrigues
- Roches nues
- Zones humides
- Surfaces en eau

- Limites communales
- Limites des espaces forestiers
- Communes principales



Observatoire de la forêt méditerranéenne
ofme@ofme.org
www.ofme.org

Les espaces forestiers en Provence-Alpes-Côte d'Azur [2003]

Région

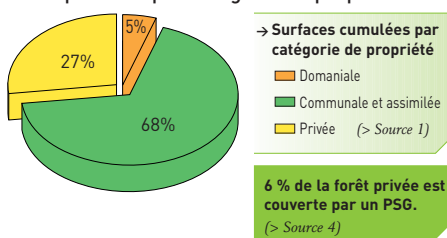


Provence-Alpes-Côte d'Azur



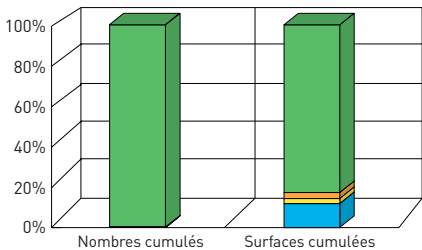
La propriété forestière

→ Répartition par catégorie de propriété :

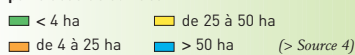


→ Structures de regroupement de propriétaires privés : ASL Truffe, AFAB Forêt. (> Source 4)

→ Morcellement de la propriété privée :



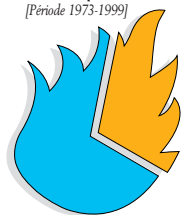
→ Nombre de propriétaires et surface de propriété par classe de surface



Les risques

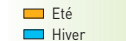
→ Le risque incendie :

[Période 1973-1999]



→ Surface incendiée :
Moyenne annuelle : 7 ha/an.

→ Répartition saisonnière des incendies :



Aucun PIDAF. (> Source 7)
Aucun Plan de prévention prescrit. (> Source 8)

• Evaluation du risque incendie :



→ Restauration des terrains en montagne (RTM) :
13 des 19 communes contiennent des séries RTM ou de statut équivalent. (> Source 9)

→ Risque phytosanitaire :

- Sapin pectiné : Pissodes du sapin ; Dorge.
- Peupliers interaméricains : Brunissure.
- Feuillus divers (hêtre, cerisiers à grappes...) : Hypomoneutes.
- Pin sylvestre : Loupes circulaires. (> Source 10)



Interfaces

→ L'habitat en forêt :

- Habitat résidentiel en forêt : 95 ha.
 - Moyenne régionale par espace forestier : 537 ha.
- (> Source 2)

→ Evolution de la SAU :

- 1970 : 4 300 ha.
 - 1979 : 4 220 ha.
 - 1988 : 6 900 ha.
 - 2000 : 8 080 ha.
- (> Source 11)

→ Surface de forêt par habitant :

- 1 ha/hab. pour l'espace forestier, 0,28 ha/hab. pour la région. (> Sources 1 et 12)

→ Activité sylvopastorale :

- Les unités pastorales référencées couvrent 33 % des zones forestières. (> Source 13)

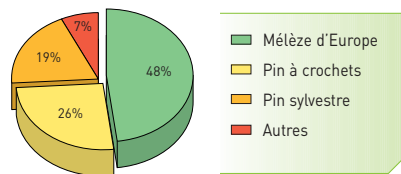


Les ressources forestières

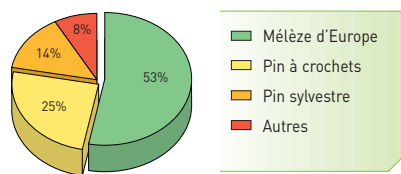
→ Descriptif des peuplements forestiers :

Surface par essence [ha]	Surface par structure (ha)					Total par essence
	Futaie régulière	Futaie irrégulière	Mélange futaie feuillue/taillis	Mélange futaie résineuse/taillis	Taillis simple	
• Mélèze d'Europe	9 520	140	-	130	-	9 790
• Pin à crochets	5 070	100	-	-	-	5 170
• Pin sylvestre	3 790	-	-	-	-	3 790
• Autres	970	160	100	-	190	1 420
Total par structure	19 350	400	100	130	190	20 170
% par structure	95,93 %	1,98 %	0,50 %	0,64 %	0,94 %	100 %

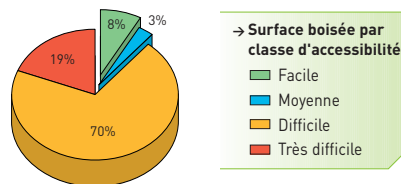
• Répartition de la surface par essence :



• Répartition du volume par essence :



→ Exploitabilité des bois :



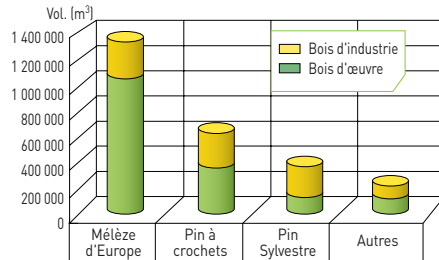
→ Dynamique forestière :

	Cycle 2 IFN	Cycle 3 IFN	Moyenne régionale pour cycle 2
• Taux de boisement de production	15 %	17 %	36 %
• Part des feuillus dans le volume total des essences	2 %	5 %	34 %
• Part des résineux dans le volume total des essences	98 %	95 %	66 %
• Production [m ³ /ha/an]	2,6	3,2	2,7

• Volume et production :

Essences	Volume de l'essence quand elle est prépondérante (m ³)	Production (m ³ /ha/an)
• Mélèze d'Europe	1 238 700	2,3
• Pin à crochets	543 600	1,9
• Pin sylvestre	332 800	2,4

→ Qualité des bois sur pied :



(> Source 1, ces données concernent uniquement les formations boisées de production)



Activités économiques

→ Entreprises de la forêt :

- 12 exploitants forestiers.
 - 7 entreprises de la 1^{ère} transformation.
 - 5 entreprises de la 2^{ème} transformation.
- (> Source 15)

→ Autres produits forestiers :

- Indéterminés.



Espaces naturels remarquables

→ Parc national : Parc national des Écrins.

→ Parc naturel régional : aucun.

→ Les ZNIEFF couvrent 24 % des forêts.

→ Natura 2000 couvre 20 % des forêts.

(> Source 14)



Autres pratiques ou fonctions signalées

Echelle de valeurs : "Non significatif", "Très faible", "Faible", "Moyenne", "Forte", "Très forte".

→ Loisirs de proximité (promenade...) : Faible.

→ Activités touristiques : Très Forte.

→ Paysage : Forte.

→ Activité cynégétique : Moyenne.

(> Source 16)

