



Ancelle, Aspres-lès-Corps, Benevent-et-Charbillac, Buissard, Chabottes, Champoléon, Chauffayer, Forest-Saint-Julien, La Chapelle-en-Valgaudemar, La Fare-en-Champsaur, La Motte-en-Champsaur, Laye, Le Glaizil, Le Noyer, Les Costes, Les Infournas, Orcières, Poligny, Saint-Bonnet-en-Champsaur, Saint-Eusèbe-en-Champsaur, Saint-Firmin, Saint-Jacques-en-Valgaudemar, Saint-Jean-Saint-Nicolas, Saint-Julien-en-Champsaur, Saint-Laurent-du-Cros, Saint-Léger-les-Mêlèzes, Saint-Maurice-en-Valgaudemar, Saint-Michel-de-Chaillol, Villar-Loubière

Valgaudemar Champsaur

Hautes-Alpes

FICHE
02

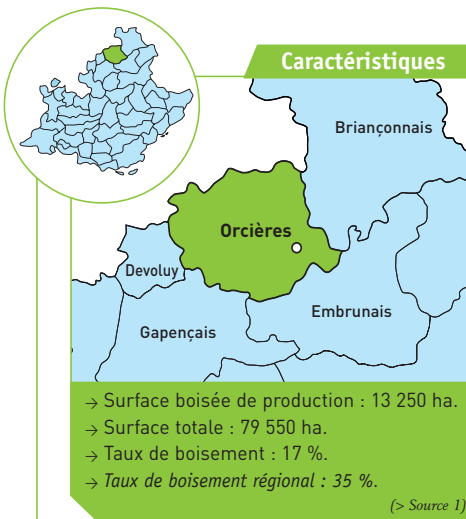
Mêlèzes sur la route de Chaillol



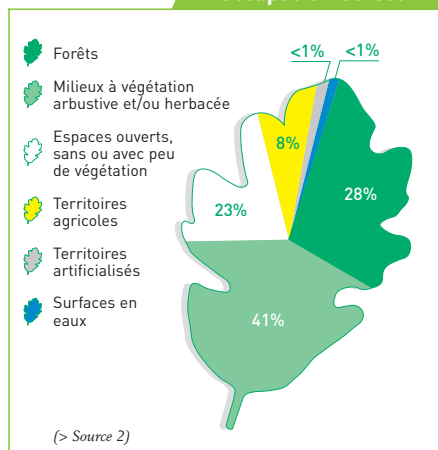
Photographie : C. Talliane, Comagref

(> Source 3)

Caractéristiques



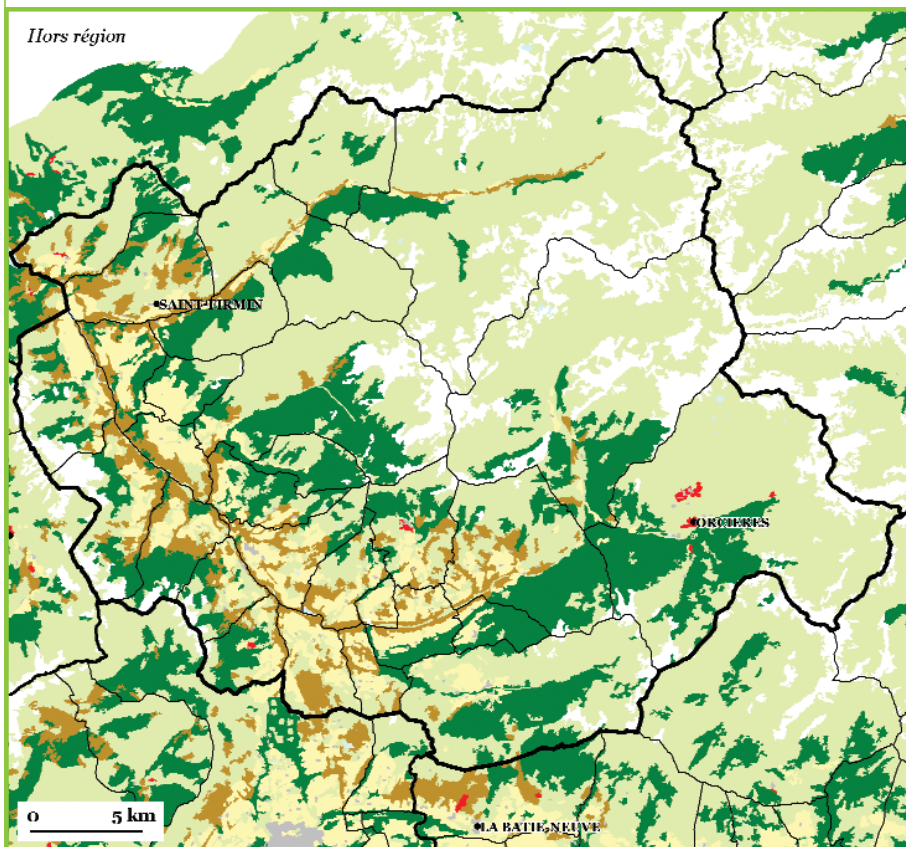
Occupation du sol



L'espace forestier à dires d'acteurs

- Espace forestier situé en zone alpine.
- Production de bois d'œuvre, ponctuellement de bois d'industrie et de chauffage malgré des conditions d'accès et d'exploitation difficiles à très difficiles nécessitant des petits aménagements de desserte.
- Zone fortement soumise au pâturage en altitude, n'offrant pas de sous-produits.
- Rôle social important, en particulier pour la qualité du paysage (gestion de la forêt paysanne : bocage) et le tourisme pour lesquels il existe un potentiel de développement.
- Bien qu'en zone de montagne, le maintien de la biodiversité prime sur le rôle de protection des sols.
- Risque phytosanitaire signalé. Risque d'incendie très faible (feux d'hiver majoritaires).

Ilors région



(> Sources 2 et 17)

Occupation du sol et espaces boisés

Types d'espaces

→ Espaces boisés

- Forêts de conifères
- Forêts de feuillus
- Forêts mélangées
- Présence d'habitat résidentiel

→ Autres espaces

- Territoires artificialisés
- Territoires agricoles
- Milieux semi-naturels
- Maquis/Garrigues
- Roches nues
- Zones humides
- Surfaces en eau

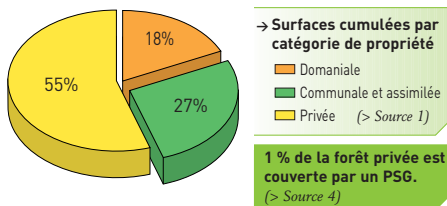
- Limites communales
- Limites des espaces forestiers
- Communes principales





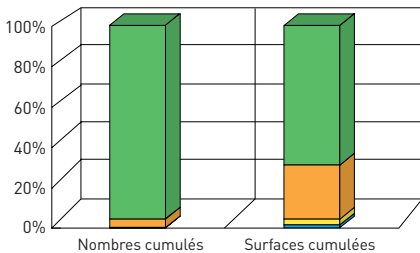
La propriété forestière

→ Répartition par catégorie de propriété :



→ Structures de regroupement de propriétaires privés : ASL Truffe, AFAB Forêt, ASA de la montagne de Combeau. (> Source 4)

→ Morcellement de la propriété privée :



→ Nombre de propriétaires et surface de propriété par classe de surface

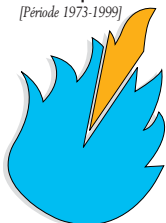
- < 4 ha
- de 4 à 25 ha
- de 25 à 50 ha
- > 50 ha (> Source 4)



Les risques

→ Le risque incendie :

[Période 1973-1999]



→ Surface incendiée : Moyenne annuelle : 21 ha/an.

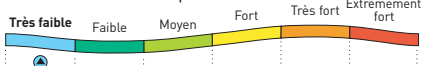
→ Répartition saisonnière des incendies :

- Été
- Hiver

Aucun PIDAF. (> Source 7)

Aucun Plan de prévention prescrit. (> Source 8)

• Evaluation du risque incendie :



(> Sources 5 et 6)

→ Restauration des terrains en montagne (RTM) : 17 des 29 communes contiennent des séries RTM ou de statut équivalent. (> Source 9)

→ Risque phytosanitaire :

- Sapin pectiné : Pissodes du sapin ; Dorge.
- Peupliers interaméricains : Brunissure.
- Feuillus divers (hêtre, cerisiers à grappes...) : Hypomoneutes.
- Pin sylvestre : Loupes circulaires. (> Source 10)



Interfaces

→ L'habitat en forêt :

- Habitat résidentiel en forêt : 102 ha.
- Moyenne régionale par espace forestier : 537 ha. (> Source 2)

→ Evolution de la SAU :

- 1970 : 15 050 ha.
- 1979 : 14 630 ha.
- 1988 : 13 760 ha.
- 2000 : 17 240 ha. (> Source 11)

→ Surface de forêt par habitant :

- 1,6 ha/hab. pour l'espace forestier, 0,28 ha/hab. pour la région. (> Sources 1 et 12)

→ Activité sylvopastorale :

- Les unités pastorales référencées couvrent 29 % des zones forestières. (> Source 13)

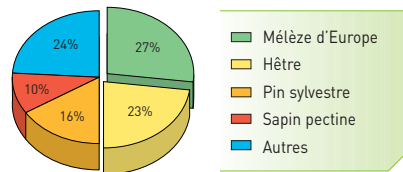


Les ressources forestières

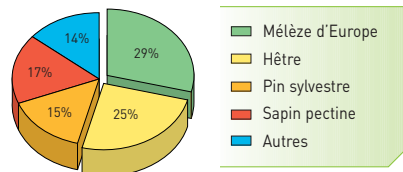
→ Descriptif des peuplements forestiers :

Surface par essence [ha]	Surface par structure (ha)						Total par essence
	Futaie régulière	Futaie irrégulière	Mélange futaie feuillue/taillis	Mélange futaie résineuse/taillis	Taillis simple	Inaccessible	
• Mélèze d'Europe	3 250	-	-	410	-	-	3 660
• Hêtre	1 460	-	170	-	1 370	-	3 000
• Pin sylvestre	1 670	20	-	400	-	-	2 090
• Sapin pectine	1 170	150	-	-	-	-	1 320
• Autres	1 060	930	-	-	1 010	200	3 200
Total par structure	8 610	1 100	170	810	2 380	200	13 270
% par structure	64,88 %	8,29 %	1,28 %	6,10 %	17,94 %	1,51 %	100 %

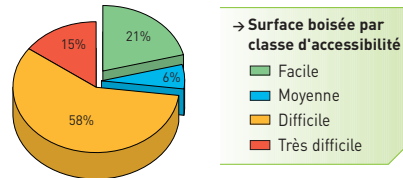
• Répartition de la surface par essence :



• Répartition du volume par essence :



→ Exploitabilité des bois :



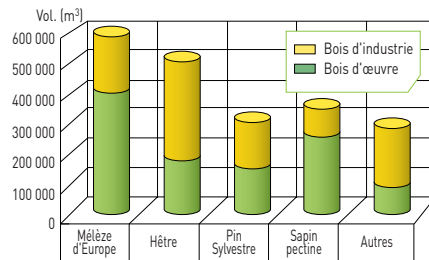
→ Dynamique forestière :

	Cycle 2 IFN	Cycle 3 IFN	Moyenne régionale pour cycle 2
• Taux de boisement de production	17 %	19 %	36 %
• Part des feuillus dans le volume total des essences	31 %	36 %	34 %
• Part des résineux dans le volume total des essences	69 %	64 %	66 %
• Production [m³/ha/an]	4,7	5,7	2,7

• Volume et production :

Essences	Volume de l'essence quand elle est prépondérante (m³)	Production (m³/ha/an)
• Mélèze d'Europe	515 400	4,0
• Hêtre	434 700	4,3
• Pin sylvestre	242 200	4,0
• Sapin pectine	324 300	5,0

→ Qualité des bois sur pied :



(> Source 1, ces données concernent uniquement les formations boisées de production)



Activités économiques

→ Entreprises de la forêt :

- 4 exploitants forestiers.
- 2 entreprises de la 1^{ère} transformation.
- 2 entreprises de la 2^{ème} transformation.

(> Source 15)

→ Autres produits forestiers :

- Indéterminés.



Espaces naturels remarquables

→ Parc national : Parc national des Écrins.

→ Parc naturel régional : aucun.

→ Les ZNIEFF couvrent 27 % des forêts.

→ Natura 2000 couvre 21 % des forêts. (> Source 14)



Autres pratiques ou fonctions signalées

Echelle de valeurs :

"Non significatif", "Très faible", "Faible", "Moyenne", "Forte", "Très forte".

→ Loisirs de proximité (promenade...) : Moyenne.

→ Activités touristiques : Forte.

→ Paysage : Forte.

→ Activité cynégétique : Moyenne. (> Source 16)

