



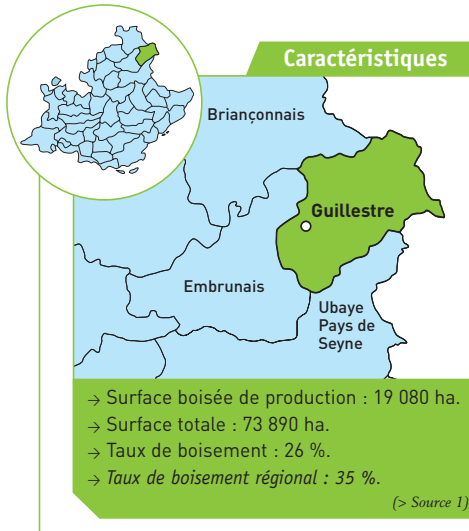
Ceillac en Queyras

Photographie : O. Chaudouet, Comagref

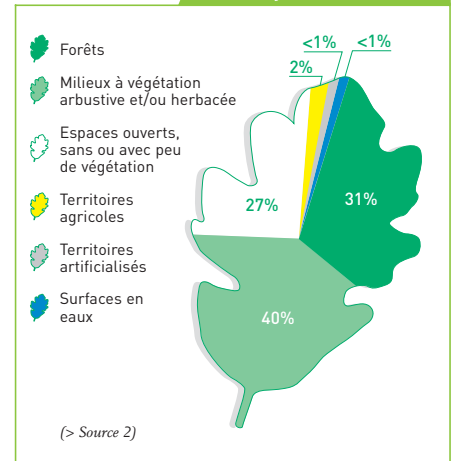


(> Source 3)

Caractéristiques

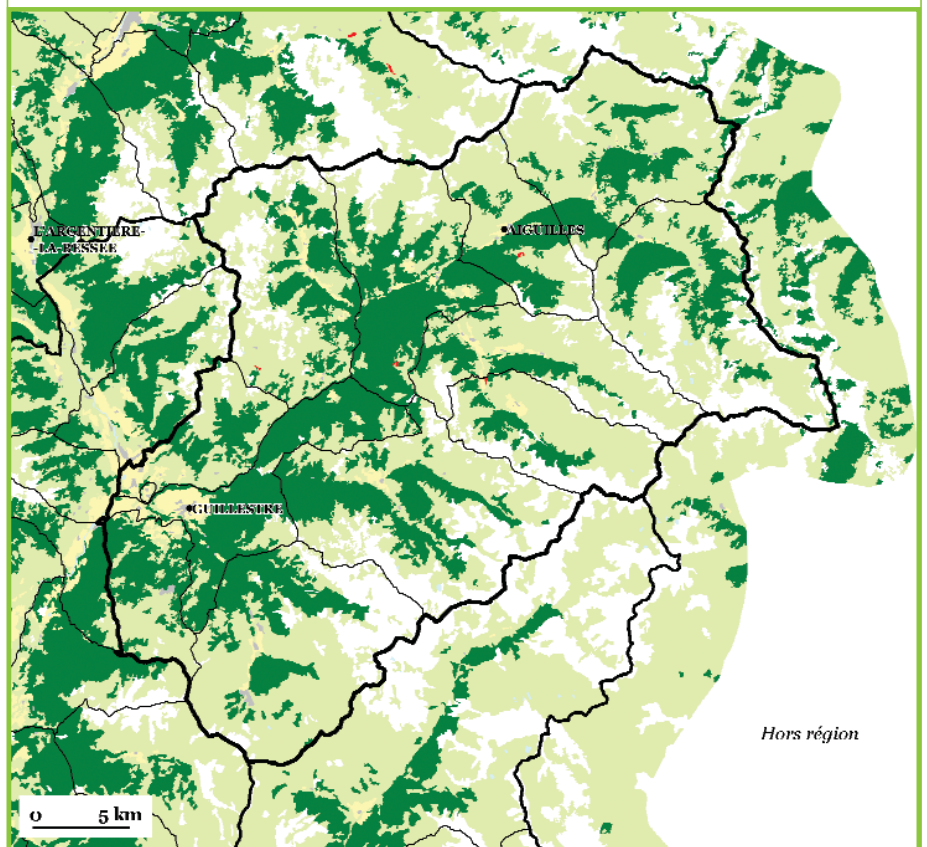


Occupation du sol



L'espace forestier à dire d'acteurs

- Espace forestier situé en zone alpine.
- Production importante de bois d'œuvre (maintien impératif d'un mélèzin de production) et dans une moindre mesure de bois de chauffage, mobilisé en quasi totalité en forêt publique.
- Forte activité sylvopastorale (régénération du mélèzin).
- Tourisme et perception du paysage très développés.
- Rôle prépondérant dans le maintien des sols, régulation hydrologique et protection contre les avalanches.
- Risque d'incendie très faible nécessitant quelques équipements ponctuels.



(> Sources 2 et 17)

Occupation du sol et espaces boisés

Types d'espaces

→ Espaces boisés

- Forêts de conifères
- Forêts de feuillus
- Forêts mélangées
- Présence d'habitat résidentiel

→ Autres espaces

- Territoires artificialisés
- Territoires agricoles
- Milieux semi-naturels
- Maquis/Garrigues
- Roches nues
- Zones humides
- Surfaces en eau

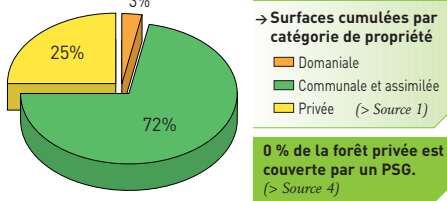
- Limites communales
- Limites des espaces forestiers
- Communes principales





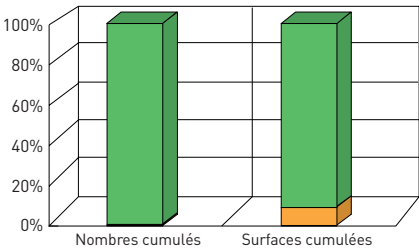
### La propriété forestière

→ Répartition par catégorie de propriété :

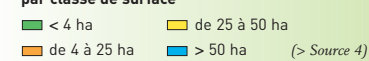


→ Structures de regroupement de propriétaires privés : ASL Truffe, AFAB Forêt. (> Source 4)

→ Morcellement de la propriété privée :



→ Nombre de propriétaires et surface de propriété par classe de surface



### Les risques

→ Le risque incendie :

[Période 1973-1999]



→ Surface incendiée :  
Moyenne annuelle : 10 ha/an.  
→ Répartition saisonnière des incendies :



Aucun PIDAF. (> Source 7)

Aucun Plan de prévention prescrit. (> Source 8)

• Evaluation du risque incendie :



→ Restauration des terrains en montagne (RTM) : 8 des 13 communes contiennent des séries RTM ou de statut équivalent. (> Source 9)

→ Risque phytosanitaire :

- Mélèze : Rougissement foliaire.
- Sapin pectiné : Pissodes du sapin ; Dorge.

(> Source 10)

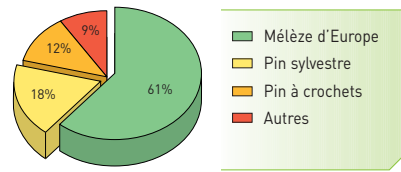


### Les ressources forestières

→ Descriptif des peuplements forestiers :

Surface par essence [ha]	Surface par structure [ha]						Total par essence
	Futaie régulière	Futaie irrégulière	Mélange futaie feuillue/taillis	Mélange futaie résineuse/taillis	Taillis simple	Inaccessible	
• Mélèze d'Europe	10 360	1 060	-	80	-	-	11 500
• Pin sylvestre	3 240	290	-	-	-	-	3 530
• Pin à crochets	1 770	490	-	-	-	-	2 260
• Autres	1 060	590	-	-	50	110	1 810
<b>Total par structure</b>	<b>16 430</b>	<b>2 430</b>	<b>-</b>	<b>80</b>	<b>50</b>	<b>110</b>	<b>19 100</b>
% par structure	86,02 %	12,72 %	0,00 %	0,42 %	0,26 %	0,58 %	100 %

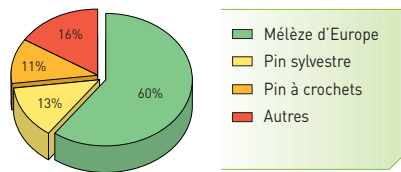
• Répartition de la surface par essence :



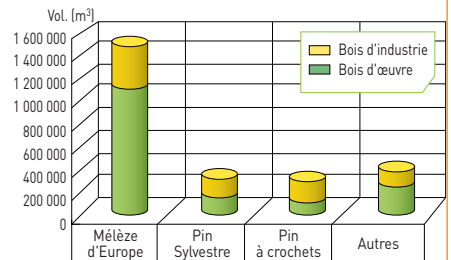
• Volume et production :

Essences	Volume de l'essence quand elle est prépondérante (m³)	Production (m³/ha/an)
• Mélèze d'Europe	1 349 000	1,9
• Pin sylvestre	295 300	2,3
• Pin à crochets	201 300	1,9

• Répartition du volume par essence :

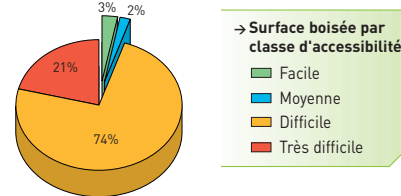


→ Qualité des bois sur pied :

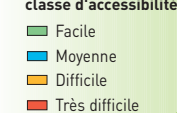


(> Source 1, ces données concernent uniquement les formations boisées de production)

→ Exploitabilité des bois :



→ Surface boisée par classe d'accessibilité



→ Dynamique forestière :

	Cycle 2 IFN	Cycle 3 IFN	Moyenne régionale pour cycle 2
• Taux de boisement de production	26 %	25 %	36 %
• Part des feuillus dans le volume total des essences	1 %	1 %	34 %
• Part des résineux dans le volume total des essences	99 %	99 %	66 %
• Production [m³/ha/an]	2,5	4,0	2,7



### Activités économiques

→ Entreprises de la forêt :

- 7 exploitants forestiers.
- 2 entreprises de la 1<sup>ère</sup> transformation.
- 3 entreprises de la 2<sup>ème</sup> transformation.

(> Source 15)

→ Autres produits forestiers :

- Indéterminés.



### Interfaces

→ L'habitat en forêt :

- Habitat résidentiel en forêt : 19 ha.
  - Moyenne régionale par espace forestier : 537 ha.
- (> Source 2)

→ Evolution de la SAU :

- 1970 : 4 520 ha.
  - 1979 : 4 130 ha.
  - 1988 : 3 510 ha.
  - 2000 : 4 250 ha.
- (> Source 11)

→ Surface de forêt par habitant :

- 3,3 ha/hab. pour l'espace forestier, 0,28 ha/hab. pour la région. (> Sources 1 et 12)

→ Activité sylvopastorale :

- Les unités pastorales référencées couvrent 42 % des zones forestières.
- (> Source 13)



### Espaces naturels remarquables

→ Parc national : Aucun.

→ Parc naturel régional : Parc naturel régional du Queyras.

→ Les ZNIEFF couvrent 85 % des forêts.

→ Natura 2000 couvre 51 % des forêts.

(> Source 14)



### Autres pratiques ou fonctions signalées

Echelle de valeurs :

- "Non significatif", "Très faible", "Faible", "Moyenne", "Forte", "Très forte".
- Loisirs de proximité (promenade...) : Moyenne.
- Activités touristiques : Très forte.
- Paysage : Très forte.
- Activité cynégétique : Moyenne. (> Source 16)

