



Avançon, Baratier, Champcella, Châteauroux-les-Alpes, Chorges, Crévoux, Crots, Embrun, La Bâtie-Neuve, La Roche-de-Rame, Le Sauze-du-Lac, Les Orres, Montgardin, Pontis, Prunières, Puy-Saint-Eusèbe, Puy-Sanières, Réallon, Réotier, Saint-André-d'Embrun, Saint-Apollinaire, Saint-Clément-sur-Durance, Saint-Crépin, Saint-Sauveur, Savines-le-Lac

Embrunais

Hautes-Alpes

FICHE
05

Photographie : C. Tallon, Comagref

Torrent du Boscodon

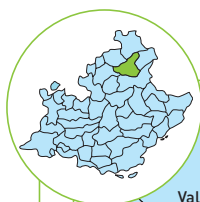


(> Source 3)

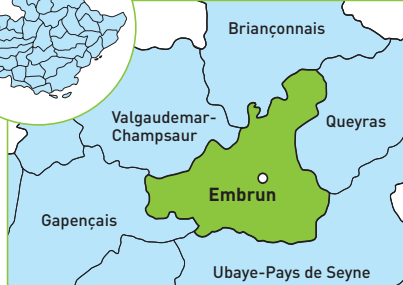


L'espace forestier à dire d'acteurs

- Espace forestier situé en zone alpine.
- Forte production de bois d'œuvre avec un léger potentiel de développement (forêt privée de pied de pente à fort potentiel mais très mal connue). Potentiel de développement pour le bois énergie avec la présence de zones urbanisées.
- Rôle social important, notamment pour le tourisme (interventions paysagères à envisager à proximité des emprises touristiques).
- Rôle environnemental fort, particulièrement pour la régulation hydrologique et dans une moindre mesure pour le maintien des sols et la protection de la biodiversité.
- Risque d'incendie très faible avec besoin d'équipement en pistes.
- Forte déprise agricole au cours des dernières années.



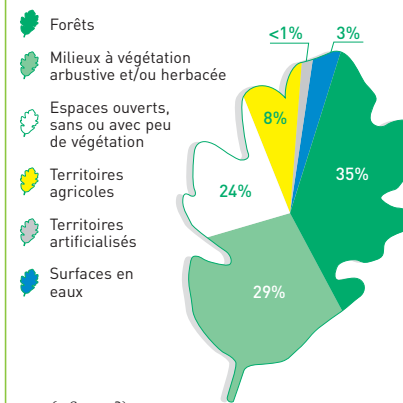
Caractéristiques



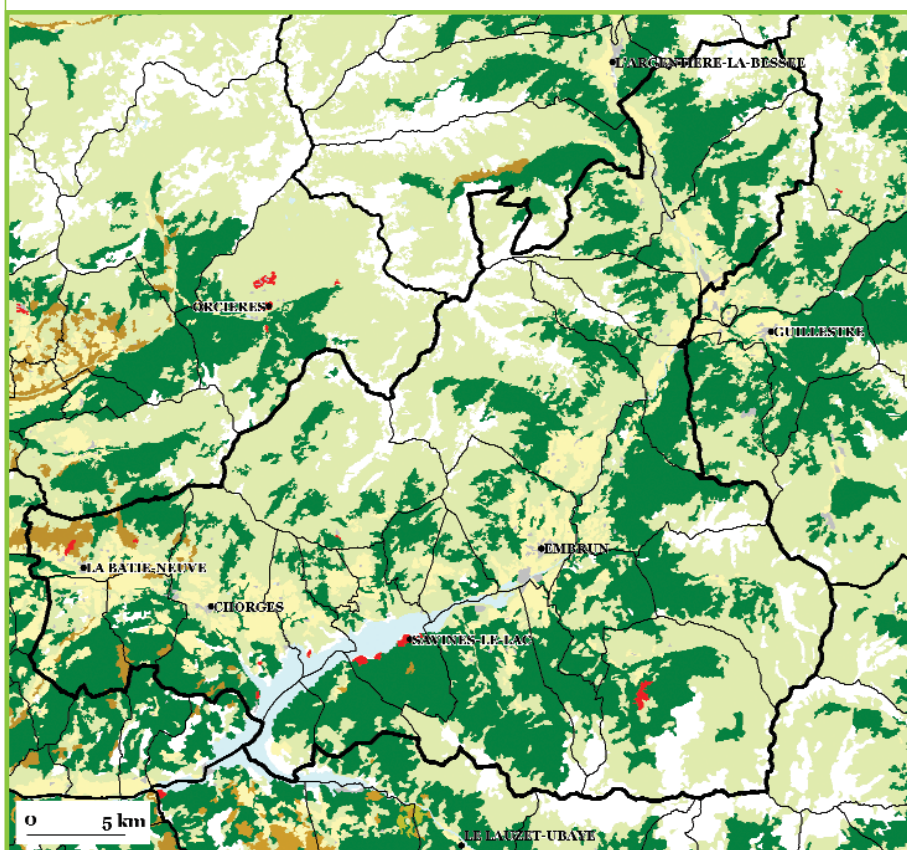
- Surface boisée de production : 24 710 ha.
- Surface totale : 85 440 ha.
- Taux de boisement : 29 %.
- Taux de boisement régional : 35 %.

(> Source 1)

Occupation du sol



(> Source 2)



(> Sources 2 et 17)

Occupation du sol et espaces boisés

Types d'espaces

→ Espaces boisés

- Forêts de conifères
- Forêts de feuillus
- Forêts mélangées
- Présence d'habitat résidentiel

→ Autres espaces

- Territoires artificialisés
- Territoires agricoles
- Milieux semi-naturels
- Maquis/Garrigues
- Roches nues
- Zones humides
- Surfaces en eau

- Limites communales
- Limites des espaces forestiers
- Communes principales



Observatoire de la forêt méditerranéenne
ofme@ofme.org
www.ofme.org

Les espaces forestiers en Provence-Alpes-Côte d'Azur [2003]

Région

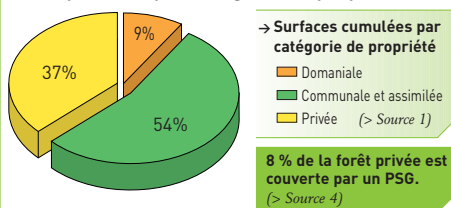


Provence-Alpes-Côte d'Azur



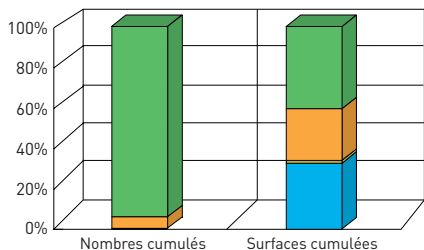
La propriété forestière

→ Répartition par catégorie de propriété :



→ Structures de regroupement de propriétaires privés : ASL Truffe, AFAB Forêt, ASL de Siguret. (> Source 4)

→ Morcellement de la propriété privée :



Les risques

→ Le risque incendie :

[Période 1973-1999]



→ Surface incendiée :
Moyenne annuelle : 18 ha/an.

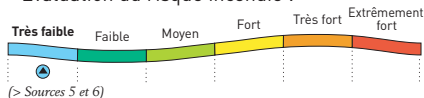
→ Répartition saisonnière des incendies :

- Été
- Hiver

Aucun PIDAF. (> Source 7)

Aucun Plan de prévention prescrit. (> Source 8)

• Evaluation du risque incendie :



→ Restauration des terrains en montagne (RTM) : 20 des 25 communes contiennent des séries RTM ou de statut équivalent. (> Source 9)

→ Risque phytosanitaire :

- Mélèze : Rougissement foliaire.
- Sapin pectiné : Pissodes du sapin ; Dorge.
- Peupliers interaméricains : Brunissure.
- Feuillus div. (hêtre, cerisiers à grappes...) : Hypomoneutes.
- Pin sylvestre : Loupes circulaires. (> Source 10)



Interfaces

→ L'habitat en forêt :

- Habitat résidentiel en forêt : 191 ha.
 - Moyenne régionale par espace forestier : 537 ha.
- (> Source 2)

→ Evolution de la SAU :

- 1970 : 13 700 ha.
 - 1979 : 13 770 ha.
 - 1988 : 12 260 ha.
 - 2000 : 14 290 ha.
- (> Source 11)

→ Surface de forêt par habitant :

- 1,7 ha/hab. pour l'espace forestier, 0,28 ha/hab. pour la région. (> Sources 1 et 12)

→ Activité sylvopastorale :

- Les unités pastorales référencées couvrent 32 % des zones forestières. (> Source 13)

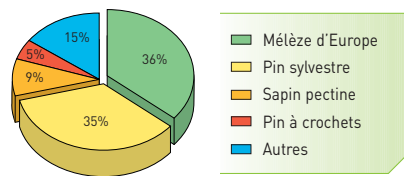


Les ressources forestières

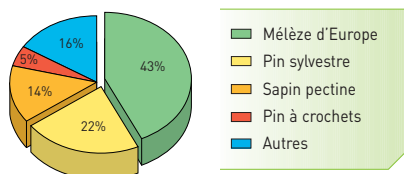
→ Descriptif des peuplements forestiers :

Surface par essence [ha]	Surface par structure (ha)							Total par essence
	Futaie régulière	Futaie irrégulière	Mélange futaie feuillue/taillis	Mélange futaie résineuse/taillis	Taillis simple	Déboisée (> 20 ares)	Inaccessible	
• Mélèze d'Europe	8 110	560	-	100	-	-	-	8 770
• Pin sylvestre	7 590	470	-	670	-	-	-	8 730
• Sapin pectine	1 500	570	-	70	-	-	-	2 140
• Pin à crochets	1 060	190	-	-	-	-	-	1 250
• Autres	1 750	380	90	10	1 430	10	140	3 810
Total par structure	20 010	2 170	90	850	1 430	10	140	24 700
% par structure	81,01 %	8,79 %	0,36 %	3,44 %	5,79 %	0,04 %	0,57 %	100 %

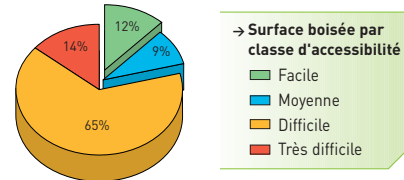
• Répartition de la surface par essence :



• Répartition du volume par essence :



→ Exploitabilité des bois :



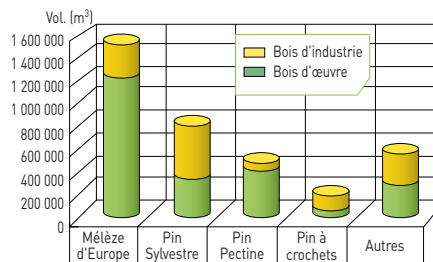
→ Dynamique forestière :

	Cycle 2 IFN	Cycle 3 IFN	Moyenne régionale pour cycle 2
• Taux de boisement de production	29 %	30 %	36 %
• Part des feuillus dans le volume total des essences	8 %	9 %	34 %
• Part des résineux dans le volume total des essences	92 %	91 %	66 %
• Production (m³/ha/an)	3,4	4,3	2,7

• Volume et production :

Essences	Volume de l'essence quand elle est prépondérante (m³)	Production (m³/ha/an)
• Mélèze d'Europe	1 360 100	2,8
• Pin sylvestre	695 200	2,4
• Sapin pectine	430 700	4,2
• Pin à crochets	137 400	2,1

→ Qualité des bois sur pied :



(> Source 1, ces données concernent uniquement les formations boisées de production)



Activités économiques

→ Entreprises de la forêt :

- 7 exploitants forestier.
- 3 entreprises de la 1^{ère} transformation.
- 1 entreprise de la 2^{ème} transformation.

(> Source 15)

→ Autres produits forestiers :

- Indéterminés.



Espaces naturels remarquables

→ Parc national : Parc national des Écrins.

→ Parc naturel régional : Aucun.

→ Les ZNIEFF couvrent 23 % des forêts.

→ Natura 2000 couvre 18 % des forêts.

(> Source 14)



Autres pratiques ou fonctions signalées

Echelle de valeurs :

"Non significatif", "Très faible", "Faible", "Moyenne", "Forte", "Très forte".

→ Loisirs de proximité (promenade...) : Forte.

→ Activités touristiques : Très forte.

→ Paysage : Très forte.

→ Activité cynégétique : Moyenne.

(> Source 16)

