



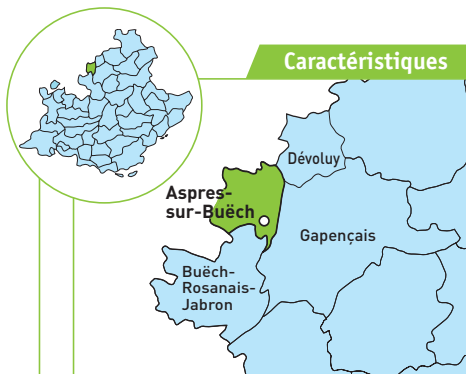
Sylvopastoralisme en Bochaine

Photographie : Comagref



(> Source 3)

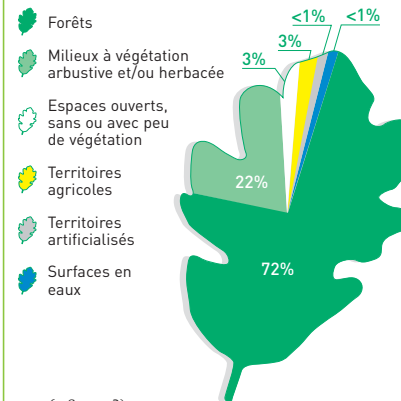
Caractéristiques



- Surface boisée de production : 11 300 ha.
- Surface totale : 19 540 ha.
- Taux de boisement : 58 %.
- Taux de boisement régional : 35 %.

(> Source 1)

Occupation du sol

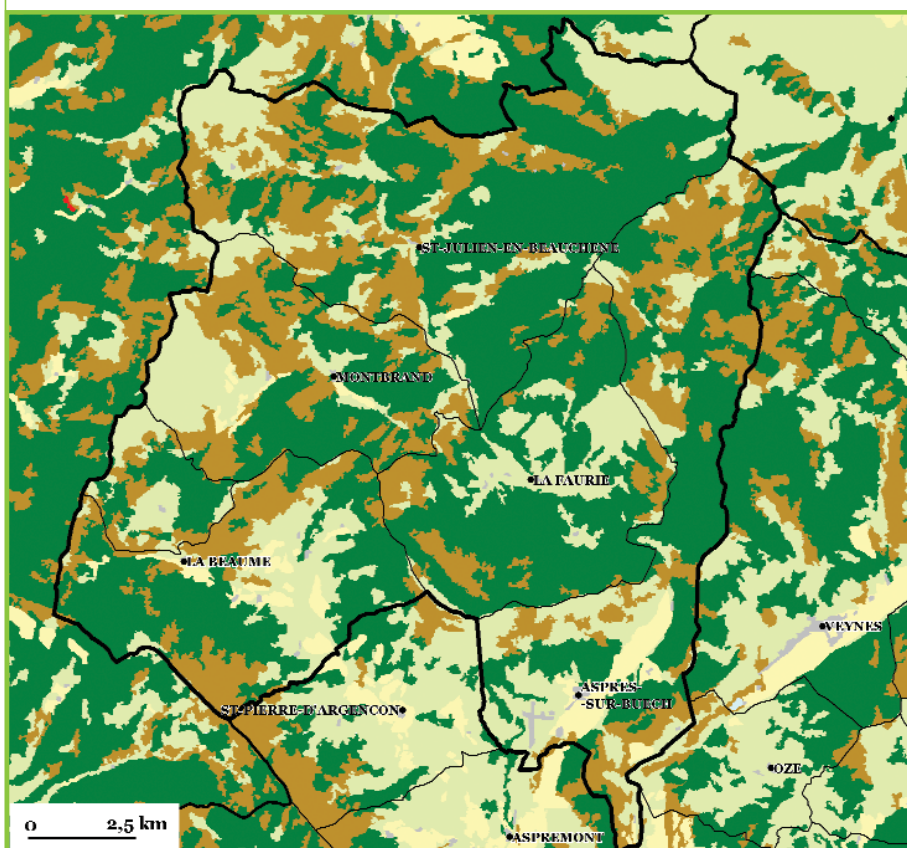


(> Source 2)



L'espace forestier à dire d'acteurs

- Espace forestier situé en zone alpine à fort taux de boisement.
- Production moyenne avec un potentiel de développement pour l'ensemble des débouchés.
- Accessibilité et conditions d'exploitation difficiles (77 %).
- Activité sylvopastorale significative.
- Rôle social peu développé hormis l'activité cynégétique.
- Rôle environnemental important pour la régulation hydrologique et la biodiversité.
- Risque d'incendie très faible (feux d'hiver majoritaires). Quelques équipements de protection complémentaires sont toutefois à prévoir.
- Dégâts du gibier très importants (surpopulation de cerfs dans les sapinières).
- Forte déprise agricole au cours des dernières années.



(> Sources 2 et 17)

Occupation du sol et espaces boisés

Types d'espaces

→ Espaces boisés

- Forêts de conifères
- Forêts de feuillus
- Forêts mélangées
- Présence d'habitat résidentiel

→ Autres espaces

- Territoires artificialisés
- Territoires agricoles
- Milieux semi-naturels
- Maquis/Garrigues
- Roches nues
- Zones humides
- Surfaces en eau

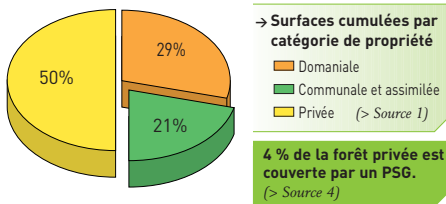
- Limites communales
- Limites des espaces forestiers
- Communes principales





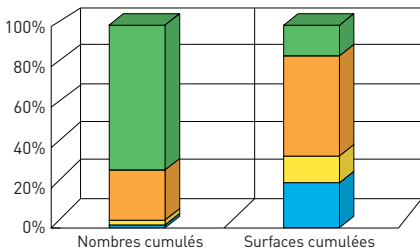
La propriété forestière

→ Répartition par catégorie de propriété :

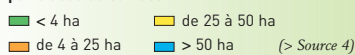


→ Structures de regroupement de propriétaires privés : ASL Truffe, AFAB Forêt. (> Source 4)

→ Morcellement de la propriété privée :



→ Nombre de propriétaires et surface de propriété par classe de surface



Les risques

→ Le risque incendie :

[Période 1973-1999]



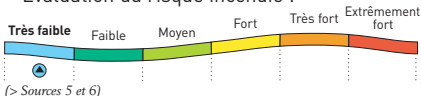
→ Surface incendiée :
Moyenne annuelle : 13 ha/an.

→ Répartition saisonnière des incendies :

- Été
- Hiver

1 PIDAF couvre 100 % des forêts. (> Source 7)
Aucun Plan de prévention prescrit. (> Source 8)

• Evaluation du risque incendie :



→ Restauration des terrains en montagne (RTM) :
3 des 6 communes contiennent des séries RTM ou de statut équivalent. (> Source 9)

→ Risque phytosanitaire : aucun risque signalé. (> Source 10)



Interfaces

→ L'habitat en forêt :

- Habitat résidentiel en forêt : 0 ha.
- Moyenne régionale par espace forestier : 537 ha.

(> Source 2)

→ Evolution de la SAU :

- 1970 : 2 250 ha.
- 1979 : 2 610 ha.
- 1988 : 2 180 ha.
- 2000 : 2 940 ha.

(> Source 11)

→ Surface de forêt par habitant :

- 8,9 ha/hab. pour l'espace forestier,
- 0,28 ha/hab. pour la région. (> Sources 1 et 12)

→ Activité sylvopastorale :

- Les unités pastorales référencées couvrent 24 % des zones forestières.

(> Source 13)

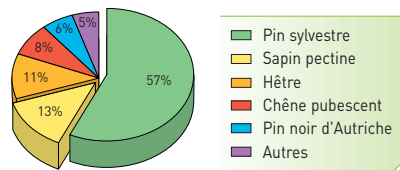


Les ressources forestières

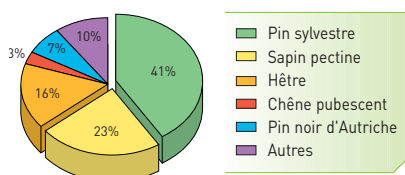
→ Descriptif des peuplements forestiers :

Surface par essence [ha]	Surface par structure (ha)						Total par essence
	Futaie régulière	Futaie irrégulière	Mélange futaie feuillue/taillis	Mélange futaie résineuse/taillis	Taillis simple	Inaccessible	
• Pin sylvestre	4 980	10	-	1 390	-	-	6 380
• Sapin pectine	730	520	-	270	-	-	1 520
• Hêtre	550	50	90	-	500	-	1 190
• Chêne pubescent	230	-	50	-	580	-	860
• Pin noir d'Autriche	680	-	-	60	-	-	740
• Autres	490	-	-	-	60	50	600
Total par structure	7 660	580	140	1 720	1 140	50	11 290
% par structure	67,85 %	5,14 %	1,24 %	15,23 %	10,10 %	0,44 %	100 %

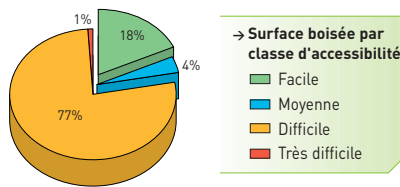
• Répartition de la surface par essence :



• Répartition du volume par essence :



→ Exploitabilité des bois :



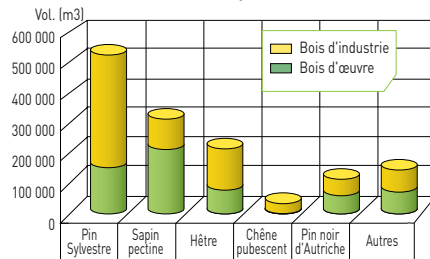
→ Dynamique forestière :

	Cycle 2 IFN	Cycle 3 IFN	Moyenne régionale pour cycle 2
• Taux de boisement de production	58 %	62 %	36 %
• Part des feuillus dans le volume total des essences	22 %	35 %	34 %
• Part des résineux dans le volume total des essences	78 %	65 %	66 %
• Production (m ³ /ha/an)	3,9	3,9	2,7

• Volume et production :

Essences	Volume de l'essence quand elle est prépondérante (m ³)	Production (m ³ /ha/an)
• Pin sylvestre	470 600	2,8
• Sapin pectine	278 900	4,8
• Hêtre	118 900	2,8
• Chêne pubescent	27 400	1,4
• Pin noir d'Autriche	79 500	4,5

→ Qualité des bois sur pied :



(> Source 1, ces données concernent uniquement les formations boisées de production)



Activités économiques

→ Entreprises de la forêt :

- Pas d'exploitant forestier.
- Pas d'entreprise de la 1^{ère} transformation.
- Pas d'entreprise de la 2^{ème} transformation.

(> Source 15)

→ Autres produits forestiers :

- Indéterminés.



Espaces naturels remarquables

→ Parc national : Aucun.

→ Parc naturel régional : Aucun.

→ Les ZNIEFF couvrent 24 % des forêts.

→ Natura 2000 couvre 37 % des forêts.

(> Source 14)



Autres pratiques ou fonctions signalées

Echelle de valeurs :
"Non significatif", "Très faible", "Faible", "Moyenne", "Forte", "Très forte".

→ Loisirs de proximité (promenade...) : Moyenne.

→ Activités touristiques : Moyenne.

→ Paysage : Moyenne.

→ Activité cynégétique : Forte.

(> Source 16)

