



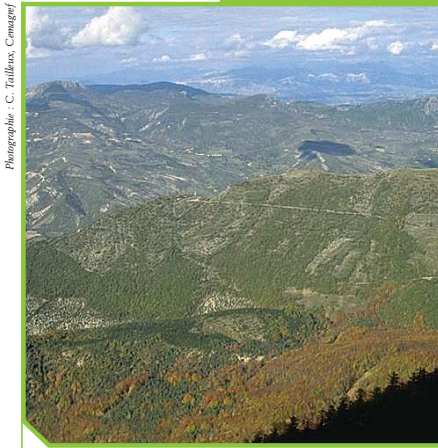
Antonaves, Aspremont, Barret-le-Bas, Bevons, Bruis, Chanousse, Châteauneuf-de-Chabre, Châteauneuf-Miravail, Curel, Éourres, Étoile-Saint-Cyrice, Eguians, La Pierre, Lagrand, Laragne-Montéglin, Lazer, Le Poët, L'Épine, Méreuil, Mison, Montclus, Montjay, Montmorin, Montrond, Moydans, Nossage-et-Bénévent, Noyers-sur-Jabron, Orpierre, Ribeyret, Ribiers, Rosans, Saint-André-de-Rosans, Sainte-Colombe, Sainte-Marie, Saint-Pierre-Avez, Saint-Pierre-d'Argençon, Saint-Vincent-sur-Jabron, Saléon, Salérans, Serres, Sigottier, Sisteron, Sorbiers, Trescléoux, Upaix, Valbelle

...> Buëch-Rosannais-Jabron

Hautes-Alpes, Alpes-de-Haute-Provence

FICHE
08

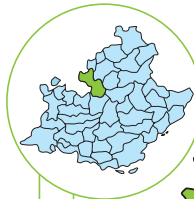
Vallée du Jabron



Photographie : C. Triffaux, Comagref

(> Source 3)

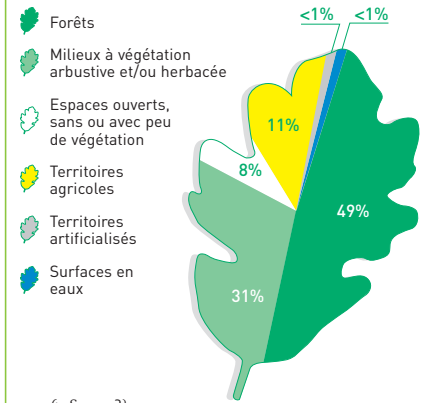
Caractéristiques



- Surface boisée de production : 40 320 ha.
- Surface totale : 97 500 ha.
- Taux de boisement : 41 %.
- Taux de boisement régional : 35 %.

(> Source 1)

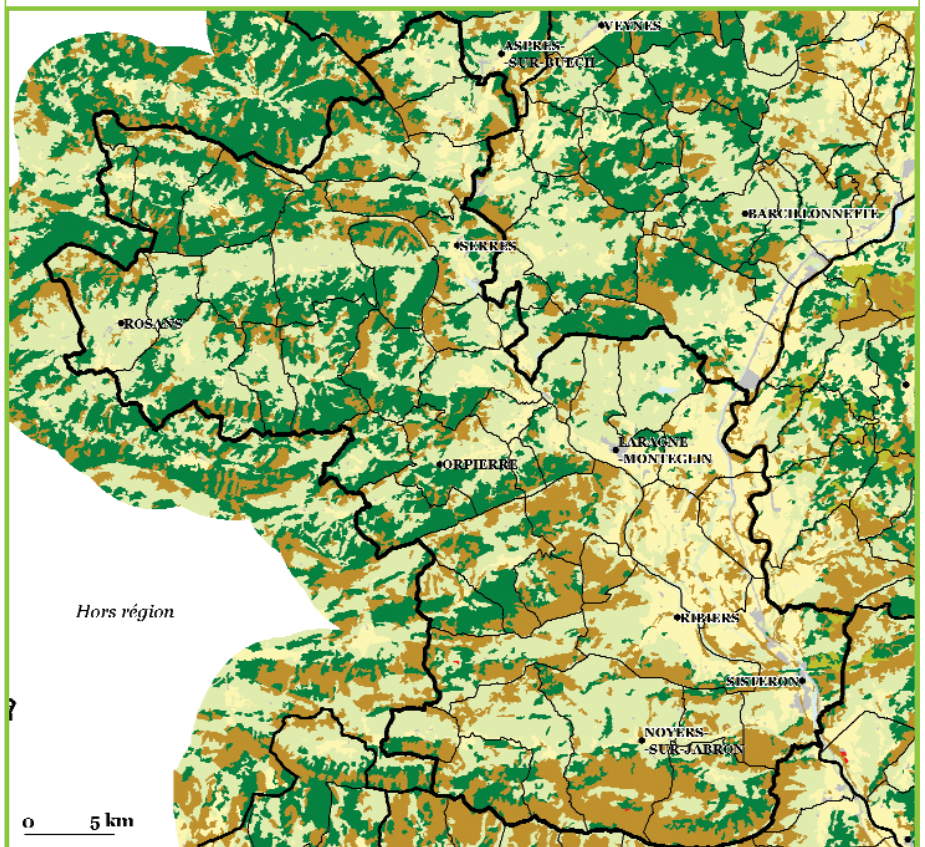
Occupation du sol



(> Source 2)

L'espace forestier à dire d'acteurs

- Espace forestier situé en zone alpine.
- Zone de production de bois d'industrie et de bois de chauffage, pour lesquels il existe un potentiel de développement.
- Accessibilité et conditions d'exploitation bonnes en forêt publique, plus difficiles en forêt privée.
- Un potentiel de développement est identifié pour l'activité sylvopastorale bien que déjà importante, et pour la valorisation des sous-produits forestiers (champignons).
- Rôles social et environnemental limités.
- Le faible risque d'incendie laisse toutefois apparaître des besoins d'équipements supplémentaires en points d'eau et en pistes, ainsi que des besoins d'entretien des équipements existants. La mise en place d'une approche DFCI globale est souhaitable.
- Tendance croissante des dégâts de gibier.
- Le développement de sous-produits forestiers (notamment champignons) pourrait permettre de combler le déficit de production des peuplements forestiers peu productifs.



(> Sources 2 et 17)

Occupation du sol et espaces boisés

Types d'espaces

→ Espaces boisés

- Forêts de conifères
- Forêts de feuillus
- Forêts mélangées
- Présence d'habitat résidentiel

→ Autres espaces

- Territoires artificialisés
- Territoires agricoles
- Milieux semi-naturels
- Maquis/Garrigues
- Roches nues
- Zones humides
- Surfaces en eau

- Limites communales
- Limites des espaces forestiers
- Communes principales



Observatoire de la forêt méditerranéenne
ofme@ofme.org
www.ofme.org

Les espaces forestiers en Provence-Alpes-Côte d'Azur [2003]

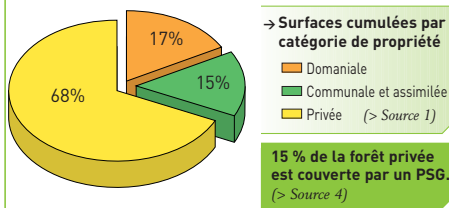
Région



Provence-Alpes-Côte d'Azur

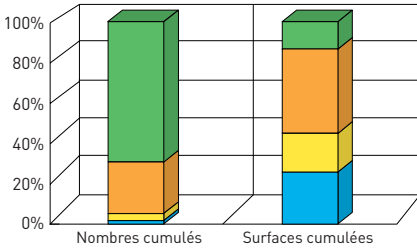
La propriété forestière

→ Répartition par catégorie de propriété :



→ Structures de regroupement de propriétaires privés : ASL Truffe, AFAB Forêt, ASL du Tourrond. (> Source 4)

→ Morcellement de la propriété privée :



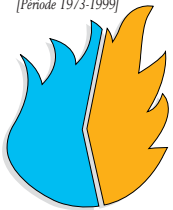
→ Nombre de propriétaires et surface de propriété par classe de surface

- < 4 ha
- de 4 à 25 ha
- de 25 à 50 ha
- > 50 ha (> Source 4)

Les risques

→ Le risque incendie :

[Période 1973-1999]



→ Surface incendiée : Moyenne annuelle : 31 ha/an.

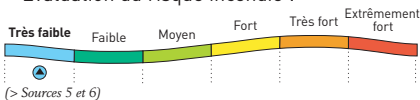
→ Répartition saisonnière des incendies :

- Été
- Hiver

2 PIDAF couvrent 9 % des forêts. (> Source 7)

Aucun Plan de prévention prescrit. (> Source 8)

• Evaluation du risque incendie :



→ Restauration des terrains en montagne (RTM) : 21 des 46 communes contiennent des séries RTM ou de statut équivalent. (> Source 9)

→ Risque phytosanitaire :

- Sapin pectiné : Dorge.

(> Source 10)

Interfaces

→ L'habitat en forêt :

- Habitat résidentiel en forêt : 11 ha.
- Moyenne régionale par espace forestier : 537 ha. (> Source 2)

→ Evolution de la SAU :

- 1970 : 34 330 ha.
- 1979 : 26 890 ha.
- 1988 : 27 350 ha.
- 2000 : 26 760 ha.

(> Source 11)

→ Surface de forêt par habitant :

- 2,3 ha/hab. pour l'espace forestier, 0,28 ha/hab. pour la région. (> Sources 1 et 12)

→ Activité sylvopastorale :

- Les unités pastorales référencées couvrent 34 % des zones forestières.

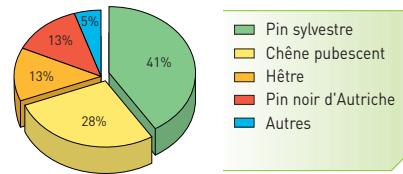
(> Source 13)

Les ressources forestières

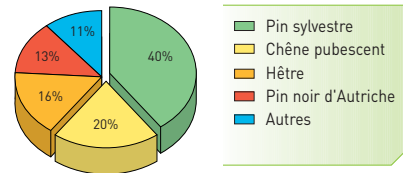
→ Descriptif des peuplements forestiers :

Surface par essence [ha]	Surface par structure (ha)						Total par essence
	Futaie régulière	Futaie irrégulière	Mélange futaie feuillue/taillis	Mélange futaie résineuse/taillis	Taillis simple	Inaccessible	
• Pin sylvestre	12 420	30	-	4 140	-	-	16 590
• Chêne pubescent	2 050	300	90	-	8 970	-	11 410
• Hêtre	1 540	310	830	-	2 530	-	5 210
• Pin noir d'Autriche	4 920	-	-	120	-	-	5 040
• Autres	1 060	140	10	230	590	20	2 050
Total par structure	21 990	780	930	4 490	12 090	20	40 300
% par structure	54,57 %	1,94 %	2,31 %	11,14 %	30,00 %	0,05 %	100 %

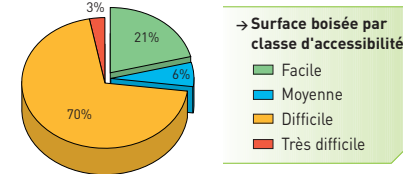
• Répartition de la surface par essence :



• Répartition du volume par essence :



→ Exploitabilité des bois :



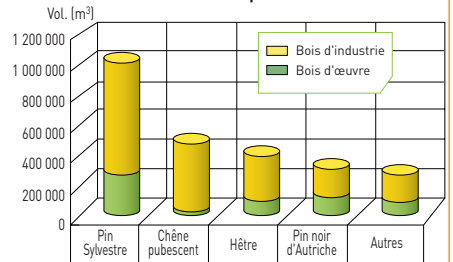
→ Dynamique forestière :

	Cycle 2 IFN	Cycle 3 IFN	Moyenne régionale pour cycle 2
• Taux de boisement de production	41 %	48 %	36 %
• Part des feuillus dans le volume total des essences	41 %	43 %	34 %
• Part des résineux dans le volume total des essences	59 %	57 %	66 %
• Production (m³/ha/an)	2,4	2,7	2,7

• Volume et production :

Essences	Volume de l'essence quand elle est prépondérante (m³)	Production (m³/ha/an)
• Pin sylvestre	947 900	2,2
• Chêne pubescent	368 500	1,2
• Hêtre	287 600	1,9
• Pin noir d'Autriche	301 500	3,1

→ Qualité des bois sur pied :



(> Source 1, ces données concernent uniquement les formations boisées de production)



Activités économiques

→ Entreprises de la forêt :

- 13 exploitants forestiers.
- Pas d'entreprise de la 1^{ère} transformation.
- 2 entreprises de la 2^{ème} transformation.

(> Source 15)

→ Autres produits forestiers :

- Champignons.



Espaces naturels remarquables

- Parc national : Aucun.
- Parc naturel régional : Aucun.
- Les ZNIEFF couvrent 27 % des forêts.
- Natura 2000 couvre 4 % des forêts. (> Source 14)



Autres pratiques ou fonctions signalées

- Echelle de valeurs : "Non significatif", "Très faible", "Faible", "Moyenne", "Forte", "Très forte".
- Loisirs de proximité (promenade...) : Moyenne.
- Activités touristiques : Faible.
- Paysage : Moyenne.
- Activité cynégétique : Moyenne. (> Source 16)

