



Auzet, Barcelonnette, Barles, Enchastrayes, Faucon-de-Barcelonnette, Jausiers, La Bréole, La Condamine-Châtelard, Larche, Le Lauzet-Ubaye, Le Vernet, Les Thuiles, Méolans-Revel, Meyrannes, Montclar, Saint-Martin-les-Seyne, Saint-Paul, Saint-Pons, Saint-Vincent-les-Forts, Selonnet, Seyne, Uvernet-Fours, Verdaches

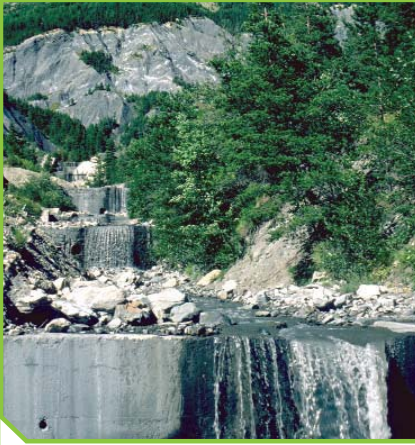
...> Ubaye- Pays de Seyne

Alpes-de-Haute-Provence, Hautes-Alpes

FICHE
09



Ouvrages RTM sur le Riou Bourdou

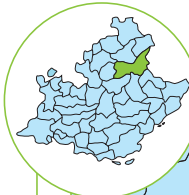


Photographie : J. Laurent, Comagré

(> Source 3)

L'espace forestier à dire d'acteurs

- Zone de montagne.
- Forte production de bois notamment en bois d'œuvre mais aussi en bois d'industrie et bois de chauffage. Bonne mobilisation de la ressource. Régénération du mélèzin à favoriser.
- Accessibilité et conditions d'exploitation particulièrement difficiles.
- Activité sylvo pastorale très développée (nécessité de ramener la pression pastorale à un niveau compatible avec un bon équilibre du milieu forestier).
- Rôle social important notamment pour les activités touristiques.
- Rôle environnemental significatif tant dans le maintien des sols que la protection contre les avalanches, la régulation hydrologique ou la protection de la biodiversité. Il apparaît des besoins d'entretien importants.
- Risque d'incendie très faible (feux d'hiver majoritaires). La bonne couverture des équipements peut faire apparaître quelques besoins en entretien.



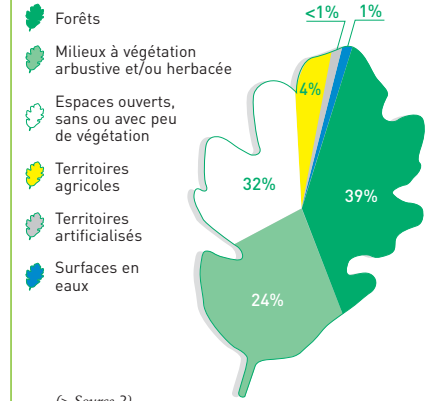
Caractéristiques



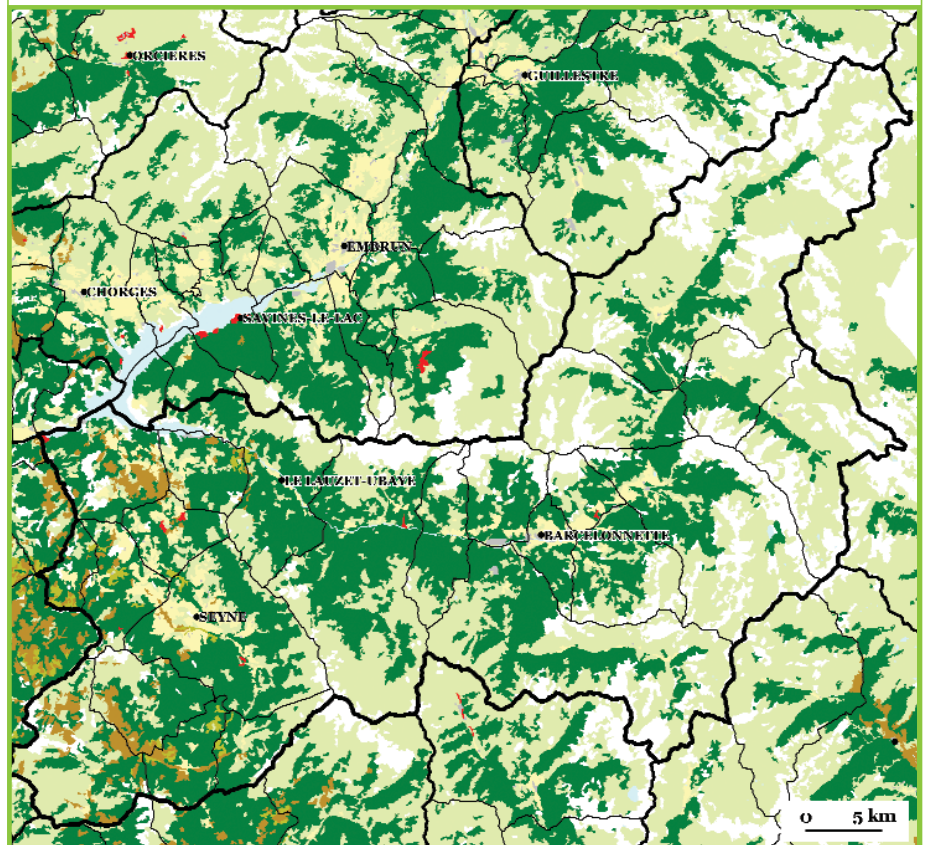
- Surface boisée de production : 37 070 ha.
- Surface totale : 131 660 ha.
- Taux de boisement : 28 %.
- Taux de boisement régional : 35 %.

(> Source 1)

Occupation du sol



(> Source 2)



(> Sources 2 et 17)

Occupation du sol et espaces boisés

Types d'espaces

→ Espaces boisés

- Forêts de conifères
- Forêts de feuillus
- Forêts mélangées
- Présence d'habitat résidentiel

→ Autres espaces

- Territoires artificialisés
- Territoires agricoles
- Milieux semi-naturels
- Maquis/Garrigues
- Roches nues
- Zones humides
- Surfaces en eau

- Limites communales
- ▭ Limites des espaces forestiers
- Communes principales



Observatoire de la forêt méditerranéenne
ofme@ofme.org
www.ofme.org

Les espaces forestiers en Provence-Alpes-Côte d'Azur [2003]

Région

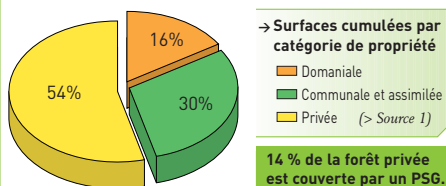


Provence-Alpes-Côte d'Azur



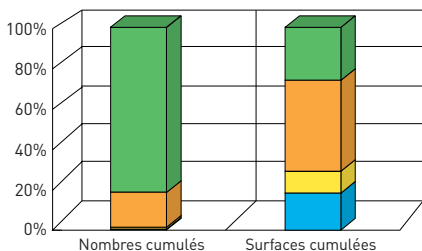
La propriété forestière

→ Répartition par catégorie de propriété :



→ Structures de regroupement de propriétaires privés : AFA 04. (> Source 4)

→ Morcellement de la propriété privée :



→ Nombre de propriétaires et surface de propriété par classe de surface

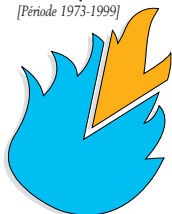
- < 4 ha
- de 4 à 25 ha
- de 25 à 50 ha
- > 50 ha (> Source 4)



Les risques

→ Le risque incendie :

[Période 1973-1999]



→ Surface incendiée :
Moyenne annuelle : **11 ha/an.**

→ Répartition saisonnière des incendies :

- Été
- Hiver

Aucun PIDAF. (> Source 7)
Aucun Plan de prévention prescrit. (> Source 8)

• Evaluation du risque incendie :



→ Restauration des terrains en montagne (RTM) :
21 des 23 communes contiennent des séries RTM ou de statut équivalent. (> Source 9)

→ Risque phytosanitaire :

- Mélèze : Rougissement foliaire.
- Sapin pectiné : Pissodes du sapin ; Dorge.

(> Source 10)



Interfaces

→ L'habitat en forêt :

- Habitat résidentiel en forêt : 99 ha.
 - Moyenne régionale par espace forestier : 537 ha.
- (> Source 2)

→ Evolution de la SAU :

- 1970 : 21 310 ha.
 - 1979 : 21 480 ha.
 - 1988 : 16 370 ha.
 - 2000 : 18 290 ha.
- (> Source 11)

→ Surface de forêt par habitant :

- 4,4 ha/hab. pour l'espace forestier, 0,28 ha/hab. pour la région. (> Sources 1 et 12)

→ Activité sylvopastorale :

- Les unités pastorales référencées couvrent 27 % des zones forestières.
- (> Source 13)

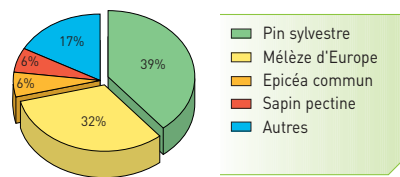


Les ressources forestières

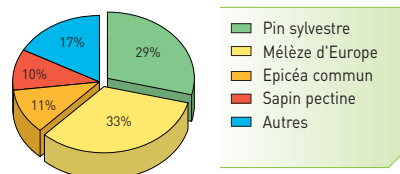
→ Descriptif des peuplements forestiers :

Surface par essence [ha]	Surface par structure (ha)						Total par essence
	Futaie régulière	Futaie irrégulière	Mélange futaie feuillue/taillis	Mélange futaie résineuse/taillis	Taillis simple	Inaccessible	
• Pin sylvestre	13 120	260	-	1 020	-	-	14 400
• Mélèze d'Europe	10 600	820	-	580	-	-	12 000
• Epicéa commun	2 160	-	-	60	-	-	2 220
• Sapin pectine	1 640	390	-	40	-	-	2 070
• Autres	3 690	900	260	-	1 340	190	6 380
Total par structure	31 210	2 370	260	1 700	1 340	190	37 070
% par structure	84,19 %	6,39 %	0,70 %	4,59 %	3,61 %	0,51 %	100 %

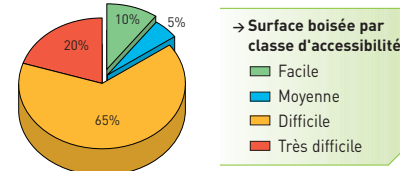
• Répartition de la surface par essence :



• Répartition du volume par essence :



→ Exploitabilité des bois :



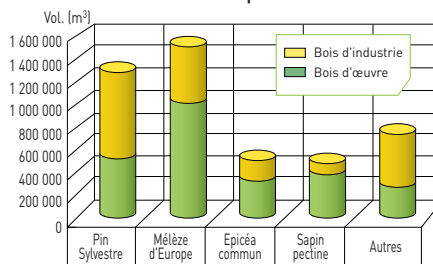
→ Dynamique forestière :

	Cycle 2 IFN	Cycle 3 IFN	Moyenne régionale pour cycle 2
• Taux de boisement de production	28 %	28 %	36 %
• Part des feuillus dans le volume total des essences	8 %	6 %	34 %
• Part des résineux dans le volume total des essences	92 %	94 %	66 %
• Production (m ³ /ha/an)	3,5	4,9	2,7

• Volume et production :

Essences	Volume de l'essence quand elle est prépondérante (m ³)	Production (m ³ /ha/an)
• Pin sylvestre	1 172 800	2,6
• Mélèze d'Europe	1 294 000	2,4
• Epicéa commun	329 100	4,2
• Sapin pectine	412 600	5,7

→ Qualité des bois sur pied :



(> Source 1, ces données concernent uniquement les formations boisées de production)



Activités économiques

→ Entreprises de la forêt :

- 4 exploitants forestiers.
 - 6 entreprises de la 1^{ère} transformation.
 - 3 entreprises de la 2^{ème} transformation.
- (> Source 15)

→ Autres produits forestiers :

- Indéterminés.



Espaces naturels remarquables

→ Parc national : Parc national du Mercantour.

→ Parc naturel régional : Aucun.

→ Les ZNIEFF couvrent 31 % des forêts.

→ Natura 2000 couvre 20 % des forêts.

(> Source 14)



Autres pratiques ou fonctions signalées

Echelle de valeurs :

"Non significatif", "Très faible", "Faible", "Moyenne", "Forte", "Très forte".

→ Loisirs de proximité (promenade...) : Moyenne.

→ Activités touristiques : Forte.

→ Paysage : Forte.

→ Activité cynégétique : Moyenne.

(> Source 16)

