



Authon, Bayons, Bellaffaire, Bréziers, Châteaufort, Clamensane, Claret, Curbans, Faucon-du-Caire, Gigors, La Motte-du-Caire, Le Caire, Melve, Nibles, Piégut, Rochebrune, Saint-Geniez, Sigoyer, Thèze, Turriers, Valavoire, Valernes, Vaumeilh, Venterol

# ...> Monges

## Hautes-Alpes, Alpes-de-Haute-Provence

FICHE  
10

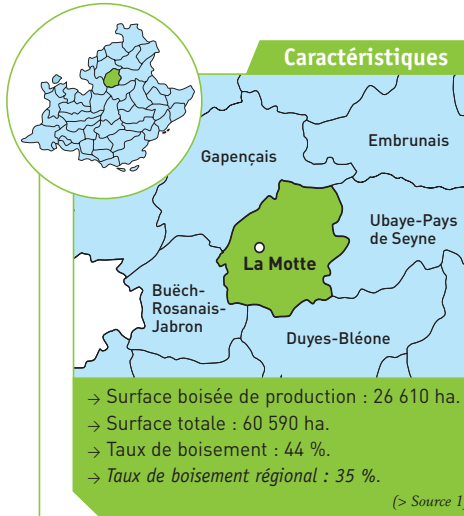
### Forêt domaniale des Monges



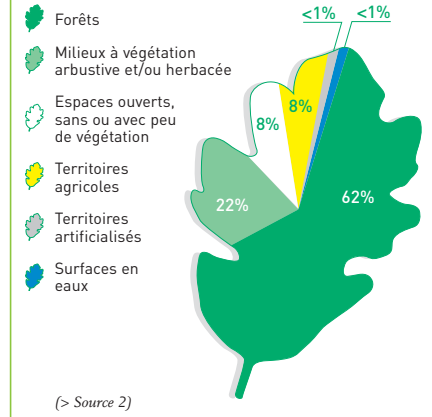
Photographie : J.A. Emnal, ONF

(> Source 3)

### Caractéristiques

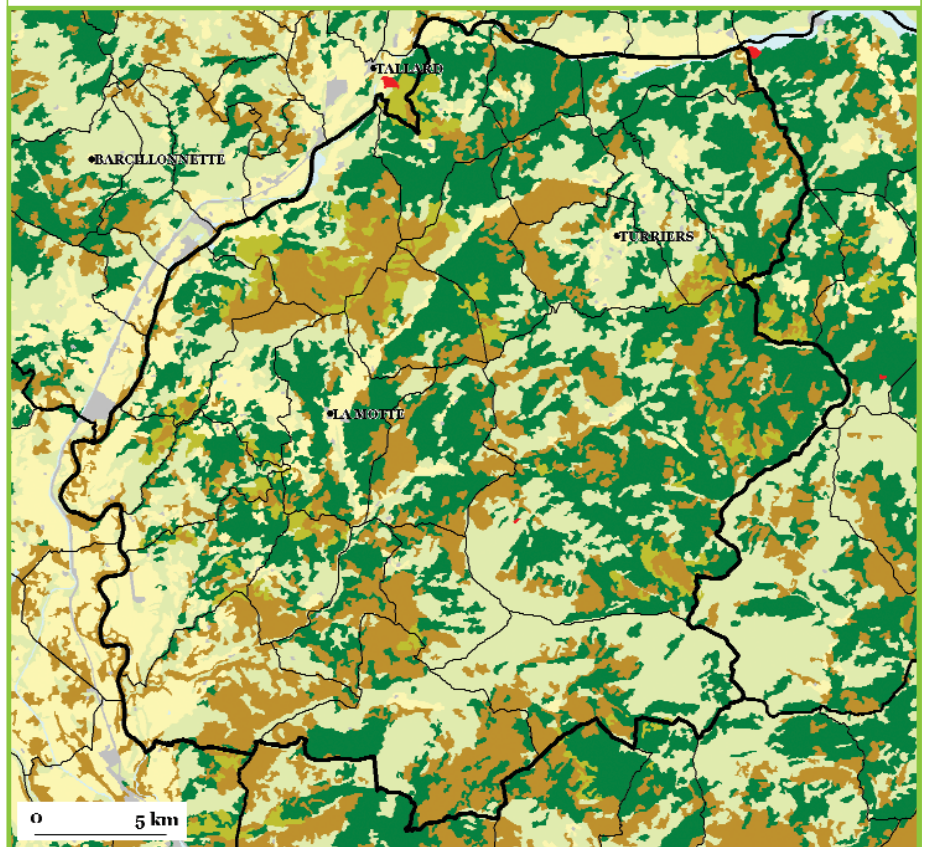


### Occupation du sol



### L'espace forestier à dire d'acteurs

- Zone de faible production toutes destinations confondues, toutefois il existe un léger potentiel de développement.
- Accessibilité et conditions d'exploitation difficiles. Promotion d'une gestion forestière visant à l'amélioration et à la pérennisation des peuplements en place.
- Rôle social peu développé.
- Rôle environnemental important dans le maintien des sols et la régulation hydrologique faisant apparaître des besoins d'entretien.
- Très faible risque d'incendie (feux d'hiver majoritaires) nécessitant néanmoins des équipements supplémentaires et de l'entretien.



(> Sources 2 et 17)

### Occupation du sol et espaces boisés

#### Types d'espaces

#### → Espaces boisés

- Forêts de conifères
- Forêts de feuillus
- Forêts mélangées
- Présence d'habitat résidentiel

#### → Autres espaces

- Territoires artificialisés
- Territoires agricoles
- Milieux semi-naturels
- Maquis/Garrigues
- Roches nues
- Zones humides
- Surfaces en eau

- Limites communales
- Limites des espaces forestiers
- Communes principales



Observatoire de la forêt méditerranéenne  
ofme@ofme.org  
www.ofme.org

Les espaces forestiers en Provence-Alpes-Côte d'Azur [2003]

Région

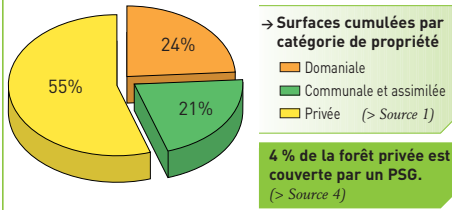


Provence-Alpes-Côte d'Azur



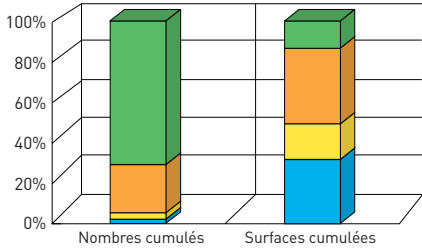
**La propriété forestière**

→ Répartition par catégorie de propriété :



→ Structures de regroupement de propriétaires privés : ASL Truffe, AFAB Forêt. (> Source 4)

→ Morcellement de la propriété privée :



→ Nombre de propriétaires et surface de propriété par classe de surface

- < 4 ha
- de 4 à 25 ha
- de 25 à 50 ha
- > 50 ha (> Source 4)



**Les risques**

→ Le risque incendie :

[Période 1973-1999]



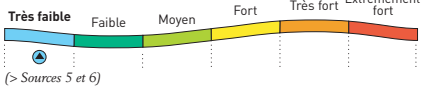
→ Surface incendiée :  
Moyenne annuelle : **22 ha/an.**

→ Répartition saisonnière des incendies :

- Été
- Hiver

**Aucun PIDAF.** (> Source 7)  
**Aucun Plan de prévention prescrit.** (> Source 8)

• Evaluation du risque incendie :



→ Restauration des terrains en montagne (RTM) :  
15 des 24 communes contiennent des séries RTM ou de statut équivalent. (> Source 9)

→ Risque phytosanitaire :

- Sapin pectiné : Dorge.

(> Source 10)



**Interfaces**

→ L'habitat en forêt :

- Habitat résidentiel en forêt : 3 ha.
  - Moyenne régionale par espace forestier : 537 ha.
- (> Source 2)

→ Evolution de la SAU :

- 1970 : 13 720 ha.
  - 1979 : 14 200 ha.
  - 1988 : 8 140 ha.
  - 2000 : 13 950 ha.
- (> Source 11)

→ Surface de forêt par habitant :

- 8,8 ha/hab. pour l'espace forestier, 0,28 ha/hab. pour la région.
- (> Sources 1 et 12)

→ Activité sylvopastorale :

- Les unités pastorales référencées couvrent 26 % des zones forestières.
- (> Source 13)

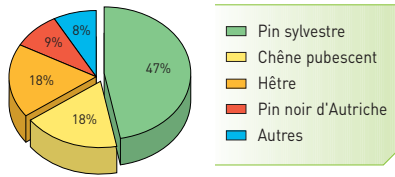


**Les ressources forestières**

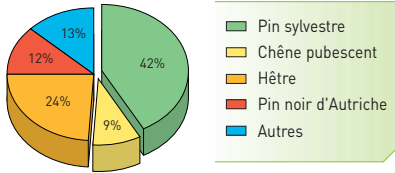
→ Descriptif des peuplements forestiers :

Surface par essence [ha]	Surface par structure (ha)					Total par essence
	Futaie régulière	Futaie irrégulière	Mélange futaie feuillue/taillis	Mélange futaie résineuse/taillis	Taillis simple	
• Pin sylvestre	8 800	390	-	3 460	-	12 650
• Chêne pubescent	1 830	680	230	-	2 130	4 870
• Hêtre	1 810	120	810	-	1 940	4 680
• Pin noir d'Autriche	2 120	-	-	170	-	2 290
• Autres	1 000	30	20	50	1 010	2 110
<b>Total par structure</b>	<b>15 560</b>	<b>1 220</b>	<b>1 060</b>	<b>3 680</b>	<b>5 080</b>	<b>26 600</b>
% par structure	58,50 %	4,59 %	3,98 %	13,83 %	19,10 %	100 %

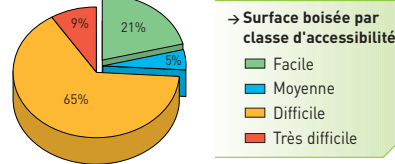
• Répartition de la surface par essence :



• Répartition du volume par essence :



→ Exploitabilité des bois :



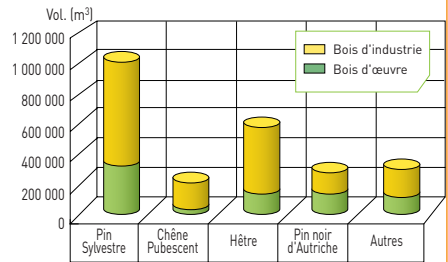
→ Dynamique forestière :

	Cycle 2 IFN	Cycle 3 IFN	Moyenne régionale pour cycle 2
• Taux de boisement de production	44 %	49 %	36 %
• Part des feuillus dans le volume total des essences	40 %	47 %	34 %
• Part des résineux dans le volume total des essences	60 %	53 %	66 %
• Production (m <sup>3</sup> /ha/an)	3,0	3,6	2,7

• Volume et production :

Essences	Volume de l'essence quand elle est prépondérante (m <sup>3</sup> )	Production (m <sup>3</sup> /ha/an)
• Pin sylvestre	872 100	2,4
• Chêne pubescent	155 100	1,1
• Hêtre	412 900	2,2
• Pin noir d'Autriche	270 100	4,6

→ Qualité des bois sur pied :



(> Source 1, ces données concernent uniquement les formations boisées de production)



**Activités économiques**

→ Entreprises de la forêt :

- 4 exploitants forestiers.
- Pas d'entreprise de la 1<sup>ère</sup> transformation.
- 1 entreprise de la 2<sup>ème</sup> transformation.

(> Source 15)

→ Autres produits forestiers :

- Indéterminés.



**Espaces naturels remarquables**

- Parc national : Aucun.
  - Parc naturel régional : Aucun.
  - Les ZNIEFF couvrent 10 % des forêts.
  - Natura 2000 couvre 5 % des forêts.
- (> Source 14)



**Autres pratiques ou fonctions signalées**

- Echelle de valeurs :**  
"Non significatif", "Très faible", "Faible", "Moyenne", "Forte", "Très forte".
- Loisirs de proximité (promenade...) : Faible.
  - Activités touristiques : Très faible.
  - Paysage : Faible.
  - Activité cynégétique : Moyenne.
- (> Source 16)

