



Aiglun, Archail, Barras, Beaujeu, Champtercier, Châteauredon, Digne-les-Bains, Draix, Entrages, Entrepierres, Hautes-Duyes, La Javie, La Robine-sur-Galabre, Le Brusquet, Le Castellard-Melan, L'Escale, Mallemoisson, Marcoux, Mirabeau, Prads-Haute-Bléone, Salignac, Sourribes, Thoard, Volonne

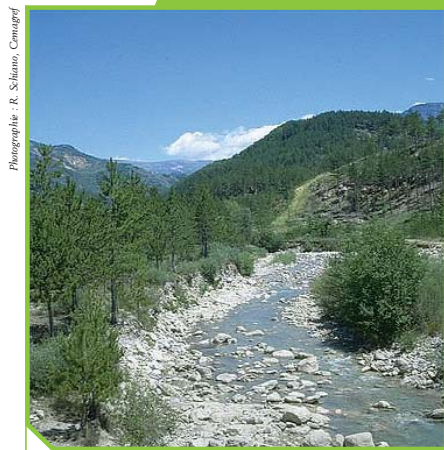
→ Duyes-Bléone

Alpes-de-Haute-Provence

FICHE
11



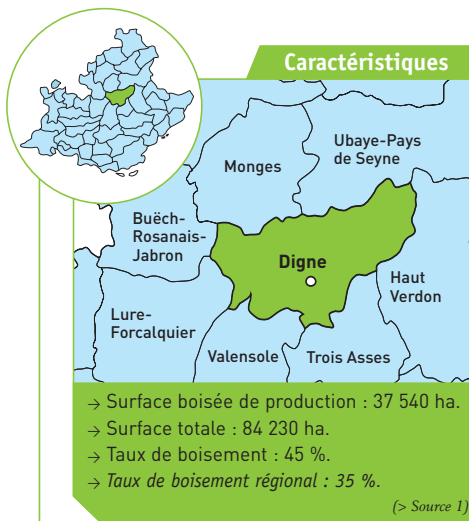
Pins noirs à Sourribes



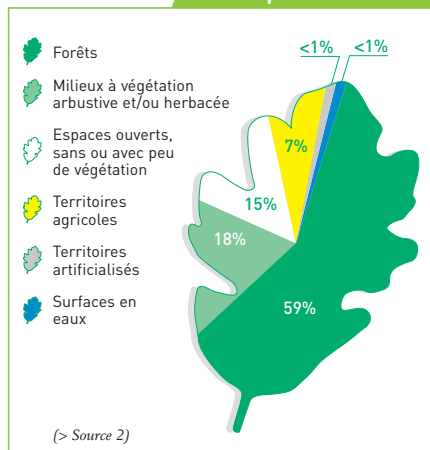
Photographie : R. Siliams, Camargue

(> Source 3)

Caractéristiques

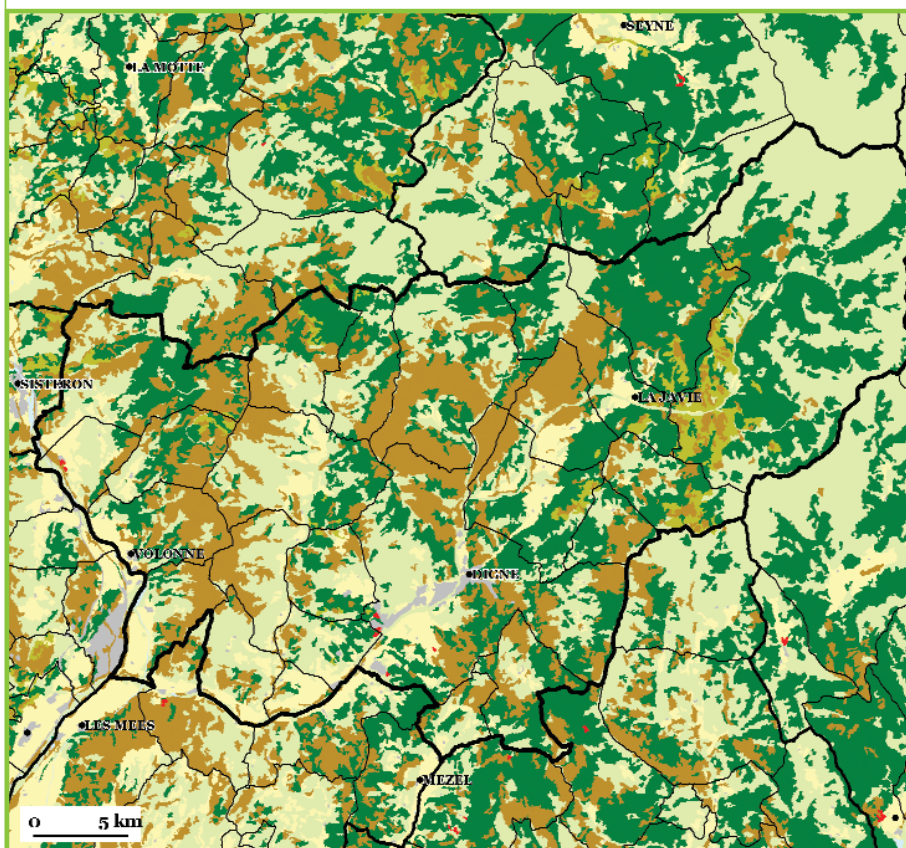


Occupation du sol



L'espace forestier à dire d'acteurs

- Zone de faible production sur laquelle il existe un léger potentiel de développement.
- Accessibilité et conditions d'exploitation difficiles sur la majeure partie de l'espace forestier.
- Présence d'une activité sylvopastorale.
- Rôle social faible.
- Rôle environnemental axé sur le maintien des sols et la régulation hydrologique.
- Très faible risque d'incendie mais laissant toutefois apparaître des besoins ponctuels en équipements supplémentaires et en entretien des équipements existants.



(> Sources 2 et 17)

Occupation du sol et espaces boisés

Types d'espaces

→ Espaces boisés

- Forêts de conifères
- Forêts de feuillus
- Forêts mélangées
- Présence d'habitat résidentiel

→ Autres espaces

- Territoires artificialisés
- Territoires agricoles
- Milieux semi-naturels
- Maquis/Garrigues
- Roches nues
- Zones humides
- Surfaces en eau

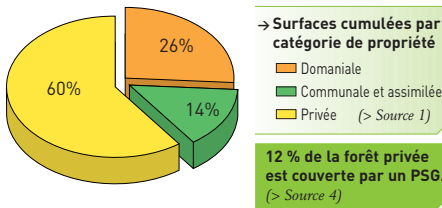
- Limites communales
- Limites des espaces forestiers
- Communes principales





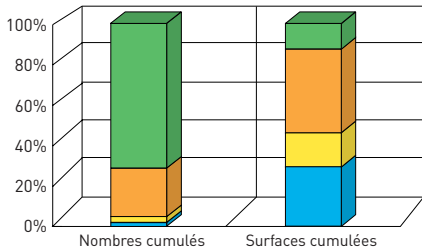
La propriété forestière

→ Répartition par catégorie de propriété :



→ Structures de regroupement de propriétaires privés : AFA 04. (> Source 4)

→ Morcellement de la propriété privée :



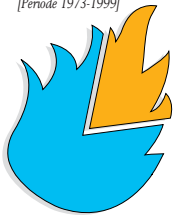
→ Nombre de propriétaires et surface de propriété par classe de surface



Les risques

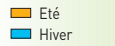
→ Le risque incendie :

[Période 1973-1999]



→ Surface incendiée : Moyenne annuelle : 32 ha/an.

→ Répartition saisonnière des incendies :



1 PIDAF couvre 29 % des forêts. (> Source 7)
Aucun Plan de prévention prescrit. (> Source 8)

• Evaluation du risque incendie :



→ Restauration des terrains en montagne (RTM) : 21 des 24 communes contiennent des séries RTM ou de statut équivalent. (> Source 9)

→ Risque phytosanitaire :

- Mélèze : Rougissement foliaire.

(> Source 10)

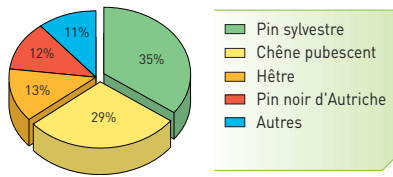


Les ressources forestières

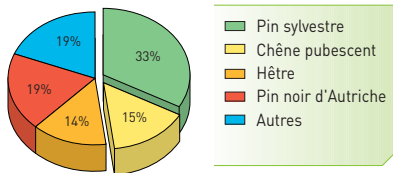
→ Descriptif des peuplements forestiers :

Surface par essence [ha]	Surface par structure (ha)						Total par essence
	Futaie régulière	Futaie irrégulière	Mélange futaie feuillue/taillis	Mélange futaie résineuse/taillis	Taillis simple	Inaccessible	
• Pin sylvestre	11 140	580	-	1 360	-	-	13 080
• Chêne pubescent	1 640	680	390	-	8 300	-	11 010
• Hêtre	970	-	1 090	-	2 780	-	4 840
• Pin noir d'Autriche	4 350	180	-	-	-	-	4 530
• Autres	2 180	220	140	250	1 250	40	4 080
Total par structure	20 280	1 660	1 620	1 610	12 330	40	37 540
% par structure	54,02 %	4,42 %	4,32 %	4,29 %	32,84 %	0,11 %	100 %

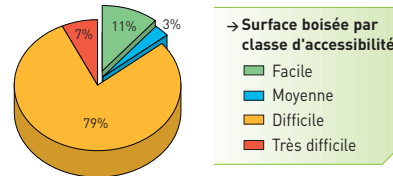
• Répartition de la surface par essence :



• Répartition du volume par essence :



→ Exploitableté des bois :



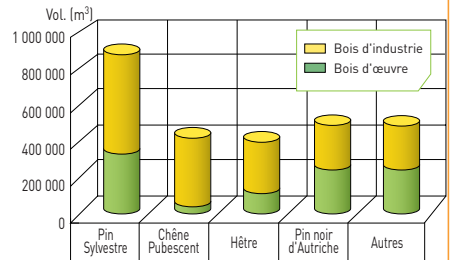
→ Dynamique forestière :

	Cycle 2 IFN	Cycle 3 IFN	Moyenne régionale pour cycle 2
• Taux de boisement de production	45 %	48 %	36 %
• Part des feuillus dans le volume total des essences	37 %	34 %	34 %
• Part des résineux dans le volume total des essences	63 %	66 %	66 %
• Production (m³/ha/an)	2,8	3,2	2,7

• Volume et production :

Essences	Volume de l'essence quand elle est prépondérante (m³)	Production (m³/ha/an)
• Pin sylvestre	853 400	2,5
• Chêne pubescent	340 200	1,0
• Hêtre	300 700	1,9
• Pin noir d'Autriche	468 300	4,8

→ Qualité des bois sur pied :



(> Source 1, ces données concernent uniquement les formations boisées de production)



Activités économiques

→ Entreprises de la forêt :

- 8 exploitants forestiers.
- Pas d'entreprise de la 1^{ère} transformation.
- 1 entreprise de la 2^{ème} transformation.

(> Source 15)

→ Autres produits forestiers :

- Indéterminés.



Interfaces

→ L'habitat en forêt :

- Habitat résidentiel en forêt : 40 ha.
 - Moyenne régionale par espace forestier : 537 ha.
- (> Source 2)

→ Evolution de la SAU :

- 1970 : 18 730 ha.
 - 1979 : 18 950 ha.
 - 1988 : 11 420 ha.
 - 2000 : 20 220 ha.
- (> Source 11)

→ Surface de forêt par habitant :

- 1,6 ha/hab. pour l'espace forestier,
 - 0,28 ha/hab. pour la région.
- (> Sources 1 et 12)

→ Activité sylvo pastorale :

- Les unités pastorales référencées couvrent 16 % des zones forestières.
- (> Source 13)



Espaces naturels remarquables

- Parc national : Aucun.
 - Parc naturel régional : Aucun.
 - Les ZNIEFF couvrent 15 % des forêts.
 - Natura 2000 couvre 6 % des forêts.
- (> Source 14)



Autres pratiques ou fonctions signalées

Echelle de valeurs :

- "Non significatif", "Très faible", "Faible", "Moyenne", "Forte", "Très forte".
 - Loisirs de proximité (promenade...) : Faible.
 - Activités touristiques : Faible.
 - Paysage : Moyenne.
 - Activité cynégétique : Moyenne.
- (> Source 16)

