



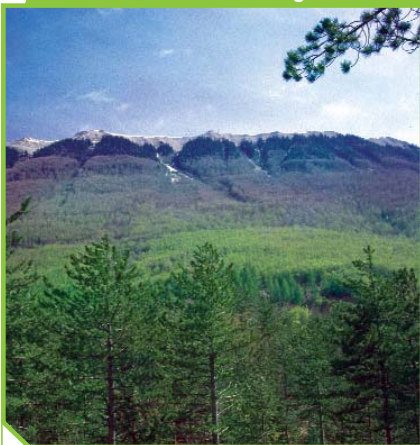
Aubenas-les-Alpes, Aubignosc, Banon, Château-Arnoux-Saint-Auban, Châteauneuf-Val-Saint-Donat, Cruis, Dauphin, Fontienne, Forcalquier, Ganagobie, La Brillanne, La Rochegiron, Lardières, L'Hospitalet, Limans, Lurs, Malfougasse-Augès, Mane, Montfort, Montlaur, Niozelles, Ongles, Peipin, Peyruis, Pierrerue, Reillanne, Revest-des-Brousses, Revest-Saint-Martin, Saint-Étienne-les-Orgues, Saint-Maime, Saint-Martin-les-Eaux, Saint-Michel-l'Observatoire, Saumane, Sigonce, Vachères, Villemus, Villeneuve

# ...> Lure-Forcalquier

## Alpes-de-Haute-Provence

FICHE  
**13**

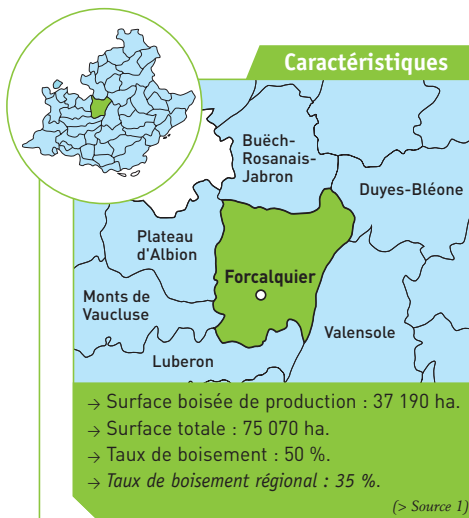
### Versant Nord de la montagne de Lure



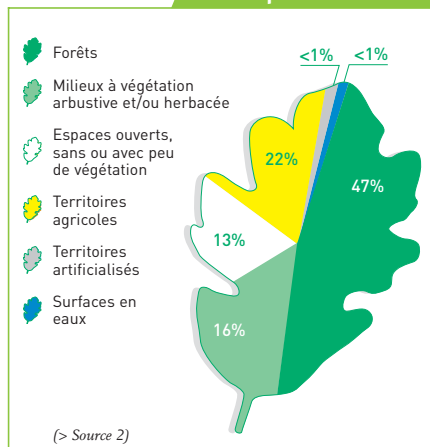
Photographie : Y. La Chanonie

(> Source 3)

### Caractéristiques

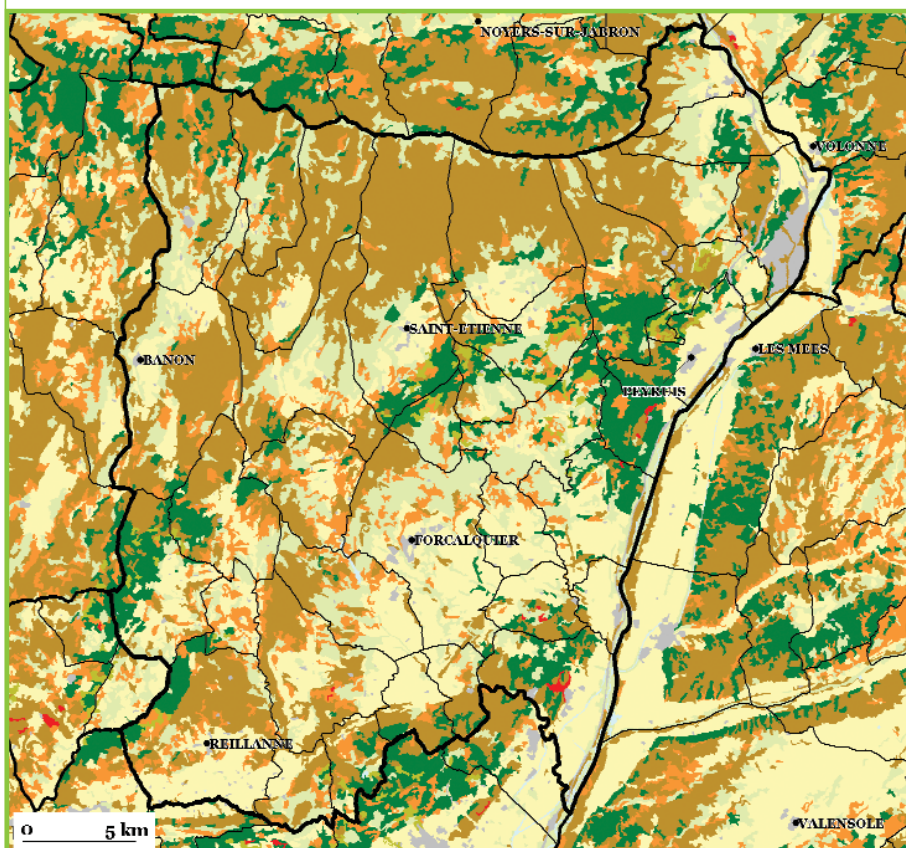


### Occupation du sol



### L'espace forestier à dire d'acteurs

- Forêt privée très représentée.
- Zone de production de bois de chauffage (chêne pubescent), présentant un risque important de surexploitation (rationalisation nécessaire des coupes). A l'inverse, sous-exploitation du hêtre dans les zones d'altitude.
- Bonnes accessibilité et conditions d'exploitation.
- Rôle social moyennement développé.
- Rôle environnemental très faible.
- Très faible risque d'incendie faisant toutefois apparaître des besoins en équipements supplémentaires et en entretien sur les massifs bordant la Durance.
- Diminution de la déprise agricole.
- Tendance croissante aux dégâts de gibier.



(> Sources 2 et 17)

### Occupation du sol et espaces boisés

#### Types d'espaces

#### → Espaces boisés

- Forêts de conifères
- Forêts de feuillus
- Forêts mélangées
- Présence d'habitat résidentiel

#### → Autres espaces

- Territoires artificialisés
- Territoires agricoles
- Milieux semi-naturels
- Maquis/Garrigues
- Roches nues
- Zones humides
- Surfaces en eau

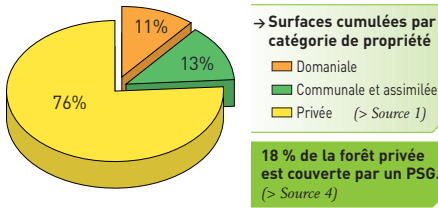
- Limites communales
- Limites des espaces forestiers
- Communes principales





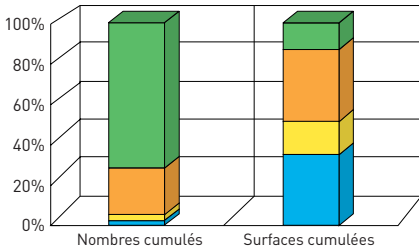
**La propriété forestière**

→ Répartition par catégorie de propriété :



→ Structures de regroupement de propriétaires privés : AFA 04. (> Source 4)

→ Morcellement de la propriété privée :



→ Nombre de propriétaires et surface de propriété par classe de surface

- < 4 ha (green)
- de 4 à 25 ha (orange)
- de 25 à 50 ha (yellow)
- > 50 ha (blue)

(> Source 4)



**Les risques**

→ Le risque incendie :

[Période 1973-1999]



→ Surface incendiée :  
Moyenne annuelle : **13 ha/an.**

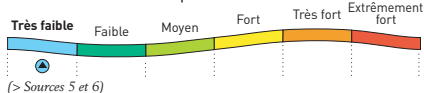
→ Répartition saisonnière des incendies :

- Été (orange)
- Hiver (blue)

**3 PIDAF couvre 59 % des forêts.** (> Source 7)

**Aucun Plan de prévention prescrit.** (> Source 8)

• Evaluation du risque incendie :



→ Restauration des terrains en montagne (RTM) :  
15 des 37 communes contiennent des séries RTM ou de statut équivalent. (> Source 9)

→ Risque phytosanitaire :

- Pin d'Alep : Dessèchements en cime.
- (> Source 10)

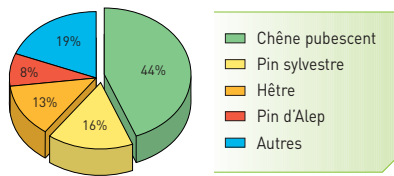


**Les ressources forestières**

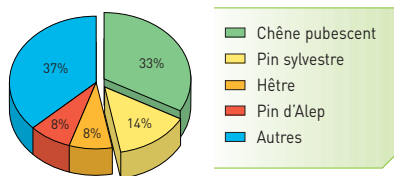
→ Descriptif des peuplements forestiers :

Surface par essence [ha]	Surface par structure (ha)					Total par essence
	Futaie régulière	Futaie irrégulière	Mélange futaie feuillue/taillis	Mélange futaie résineuse/taillis	Taillis simple	
• Chêne pubescent	580	90	160	-	15 270	<b>16 100</b>
• Pin sylvestre	3 680	-	-	2 430	-	<b>6 110</b>
• Hêtre	640	240	1 100	-	2 700	<b>4 680</b>
• Pin d'Alep	1 510	360	-	1 270	-	<b>3 140</b>
• Autres	3 110	80	-	480	3 490	<b>7 160</b>
<b>Total par structure</b>	<b>9 520</b>	<b>770</b>	<b>1 260</b>	<b>4 180</b>	<b>21 460</b>	<b>37 190</b>
% par structure	<b>25,60 %</b>	<b>2,07 %</b>	<b>3,39 %</b>	<b>11,24 %</b>	<b>57,70 %</b>	<b>100 %</b>

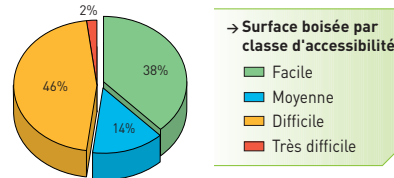
• Répartition de la surface par essence :



• Répartition du volume par essence :



→ Exploitabilité des bois :



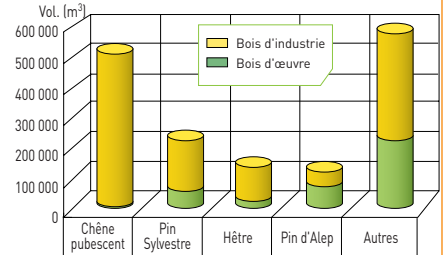
→ Dynamique forestière :

	Cycle 2 IFN	Cycle 3 IFN	Moyenne régionale pour cycle 2
• Taux de boisement de production	50 %	53 %	36 %
• Part des feuillus dans le volume total des essences	54 %	66 %	34 %
• Part des résineux dans le volume total des essences	46 %	34 %	66 %
• Production [m³/ha/an]	2,2	2,0	2,7

• Volume et production :

Essences	Volume de l'essence quand elle est prépondérante (m³)	Production (m³/ha/an)
• Chêne pubescent	424 700	1,4
• Pin sylvestre	179 800	1,5
• Hêtre	111 900	1,1
• Pin d'Alep	108 100	1,5

→ Qualité des bois sur pied :



(> Source 1, ces données concernent uniquement les formations boisées de production)



**Activités économiques**

→ Entreprises de la forêt :

- 21 exploitants forestiers.
- 1 entreprise de la 1<sup>ère</sup> transformation.
- 4 entreprises de la 2<sup>ème</sup> transformation.

(> Source 15)

→ Autres produits forestiers :

- Indéterminés.



**Interfaces**

→ L'habitat en forêt :

- Habitat résidentiel en forêt : 88 ha.
  - Moyenne régionale par espace forestier : 537 ha.
- (> Source 2)

→ Evolution de la SAU :

- 1970 : 24 180 ha.
  - 1979 : 21 010 ha.
  - 1988 : 18 100 ha.
  - 2000 : 26 150 ha.
- (> Source 11)

→ Surface de forêt par habitant :

- 1,5 ha/hab. pour l'espace forestier, 0,28 ha/hab. pour la région.
- (> Sources 1 et 12)

→ Activité sylvopastorale :

- Les unités pastorales référencées couvrent 37 % des zones forestières.
- (> Source 13)



**Espaces naturels remarquables**

- Parc national : Aucun.
  - Parc naturel régional : Parc naturel régional du Luberon.
  - Les ZNIEFF couvrent 48 % des forêts.
  - Natura 2000 couvre 9 % des forêts.
- (> Source 14)



**Autres pratiques ou fonctions signalées**

Echelle de valeurs :

- "Non significatif", "Très faible", "Faible", "Moyenne", "Forte", "Très forte".
  - Loisirs de proximité (promenade...) : Moyenne.
  - Activités touristiques : Moyenne.
  - Paysage : Moyenne.
  - Activité cynégétique : Moyenne.
- (> Source 16)

