



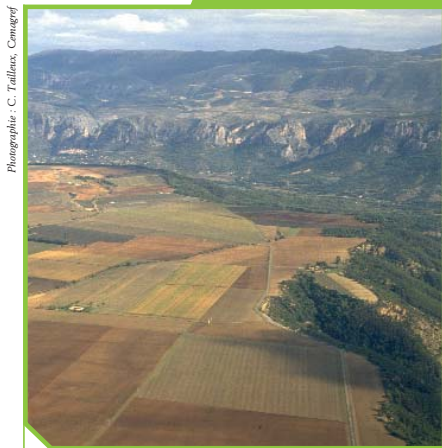
Allemagne-en-Provence, Bras-d'Asse, Brunet, Entrevennes, Esparron-de-Verdon, Gréoux-les-Bains, Le Castellet, Le Chaffaut-Saint-Jurson, Les Mées, Malijai, Mézel, Montagnac-Montpezat, Oraison, Puimichel, Puimoisson, Quinson, Riez, Roumoules, Sainte-Croix-de-Verdon, Saint-Jeannet, Saint-Julien-d'Asse, Saint-Laurent-du-Verdon, Saint-Martin-de-Bromes, Valensole

# Valensole

## Alpes-de-Haute-Provence

FICHE  
15

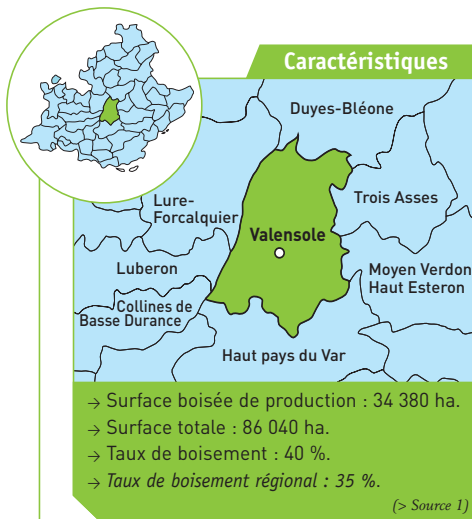
### Plateau de Valensole



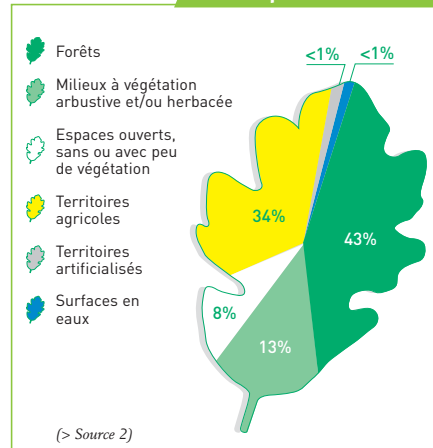
Photographie : C. Tallandier, Comagref

(> Source 3)

### Caractéristiques

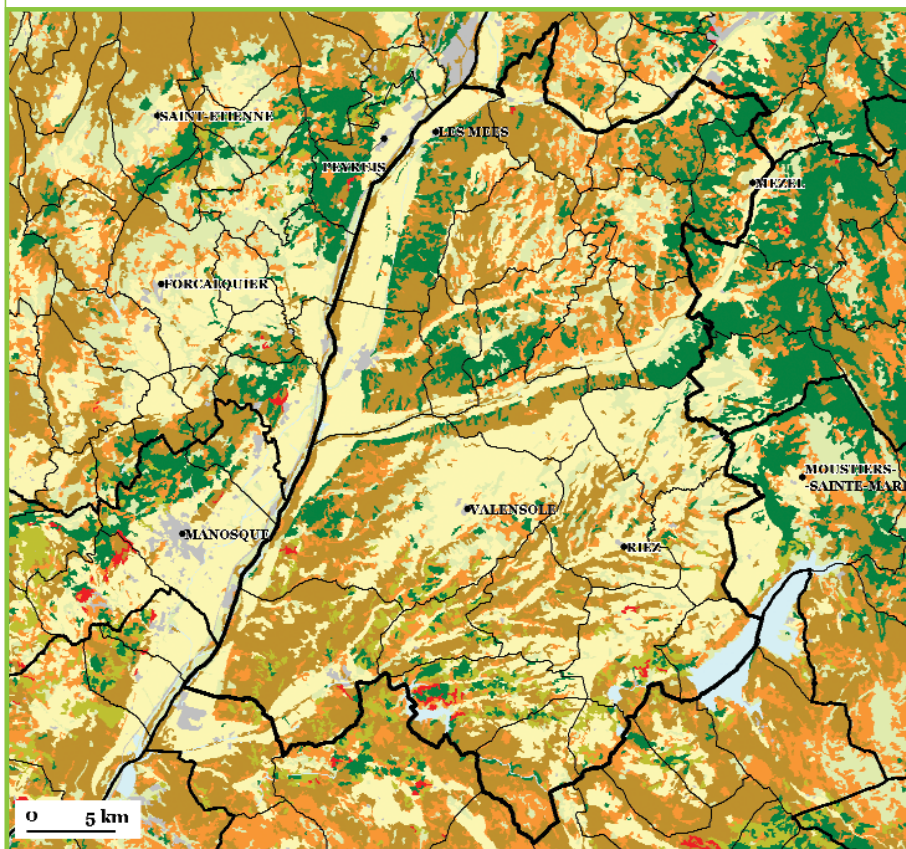


### Occupation du sol



### L'espace forestier à dire d'acteurs

- Forte représentation de la forêt privée.
- Production significative de bois d'industrie et surtout de bois de chauffage pour lequel il existe un risque de surexploitation (rationalisation nécessaire des coupes).
- Bonnes accessibilité et conditions d'exploitation.
- Faible activité sylvopastorale.
- Rôle social relativement développé notamment pour ce qui concerne les activités touristiques.
- Rôle environnemental très faible.
- Bien que le risque d'incendie constaté soit très faible, il semble indispensable d'augmenter le nombre d'équipements de prévention de type points d'eau et débroussailllements et d'assurer un entretien plus régulier des pistes existantes.
- Tendance croissante à l'habitat diffus.



(> Sources 2 et 17)

### Occupation du sol et espaces boisés

#### Types d'espaces

#### → Espaces boisés

- Forêts de conifères
- Forêts de feuillus
- Forêts mélangées
- Présence d'habitat résidentiel

#### → Autres espaces

- Territoires artificialisés
- Territoires agricoles
- Milieux semi-naturels
- Maquis/Garrigues
- Roches nues
- Zones humides
- Surfaces en eau

- Limites communales
- Limites des espaces forestiers
- Communes principales



Observatoire de la forêt méditerranéenne  
ofme@ofme.org  
www.ofme.org

Les espaces forestiers en Provence-Alpes-Côte d'Azur [2003]

Région

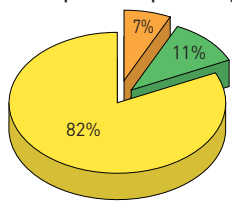


Provence-Alpes-Côte d'Azur



La propriété forestière

→ Répartition par catégorie de propriété :

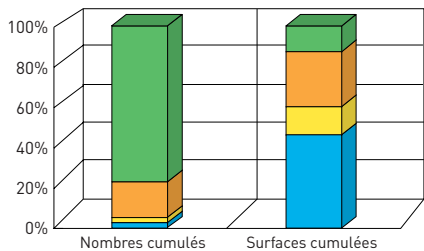


→ Surfaces cumulées par catégorie de propriété  
 • Domaniale  
 • Communale et assimilée  
 • Privée (> Source 1)

26 % de la forêt privée est couverte par un PSG. (> Source 4)

→ Structures de regroupement de propriétaires privés : AFA 04, ASL les Plaines, ASL St-Saturnin Mistral. (> Source 4)

→ Morcellement de la propriété privée :



→ Nombre de propriétaires et surface de propriété par classe de surface

• < 4 ha • de 4 à 25 ha • de 25 à 50 ha • > 50 ha (> Source 4)



Les risques

→ Le risque incendie :

[Période 1973-1999]

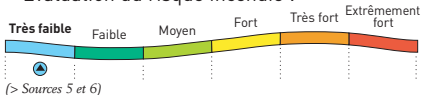


→ Surface incendiée : Moyenne annuelle : 21 ha/an.  
 → Répartition saisonnière des incendies :

• Été  
 • Hiver

1 PIDAF couvre 37 % des forêts. (> Source 7)  
 Aucun Plan de prévention prescrit. (> Source 8)

• Evaluation du risque incendie :



→ Restauration des terrains en montagne (RTM) : 14 des 24 communes contiennent des séries RTM ou de statut équivalent. (> Source 9)

→ Risque phytosanitaire :

• Pin d'Alep : Maladie chancreuse.

(> Source 10)

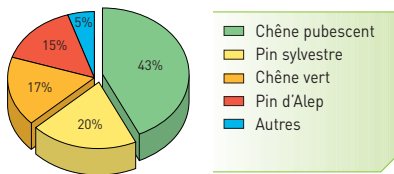


Les ressources forestières

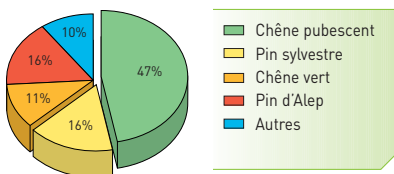
→ Descriptif des peuplements forestiers :

| Surface par essence [ha]   | Surface par structure (ha) |                    |                                 |                                  |                |                      | Total par essence |
|----------------------------|----------------------------|--------------------|---------------------------------|----------------------------------|----------------|----------------------|-------------------|
|                            | Futaie régulière           | Futaie irrégulière | Mélange futaie feuillue/taillis | Mélange futaie résineuse/taillis | Taillis simple | Déboisée (> 20 ares) |                   |
| • Chêne pubescent          | 1 080                      | 20                 | 530                             | -                                | 13 160         | -                    | 14 790            |
| • Pin sylvestre            | 3 220                      | 810                | -                               | 2 850                            | -              | -                    | 6 880             |
| • Chêne vert               | -                          | -                  | -                               | -                                | 6 010          | -                    | 6 010             |
| • Pin d'Alep               | 1 880                      | 130                | -                               | 3 070                            | -              | -                    | 5 080             |
| • Autres                   | 1 010                      | 220                | 20                              | 190                              | 70             | 130                  | 1 640             |
| <b>Total par structure</b> | <b>7 190</b>               | <b>1 180</b>       | <b>550</b>                      | <b>6 110</b>                     | <b>19 240</b>  | <b>130</b>           | <b>34 400</b>     |
| % par structure            | 20,90 %                    | 3,43 %             | 1,60 %                          | 17,76 %                          | 55,93 %        | 0,38 %               | 100 %             |

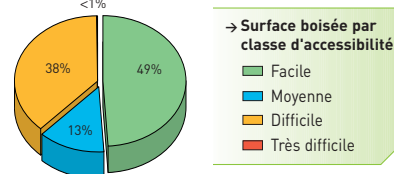
• Répartition de la surface par essence :



• Répartition du volume par essence :



→ Exploitabilité des bois :



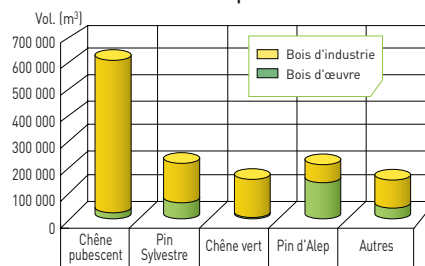
→ Dynamique forestière :

|   | Cycle 2 IFN | Cycle 3 IFN | Moyenne régionale pour cycle 2 |
|---|-------------|-------------|--------------------------------|
| • Taux de boisement de production                     | 40 %        | 50 %        | 36 %                           |
| • Part des feuillus dans le volume total des essences | 63 %        | 63 %        | 34 %                           |
| • Part des résineux dans le volume total des essences | 37 %        | 37 %        | 66 %                           |
| • Production (m³/ha/an)                               | 1,7         | 1,9         | 2,7                            |

• Volume et production :

| Essences          | Volume de l'essence quand elle est prépondérante (m³) | Production (m³/ha/an) |
|-------------------|---|-----------------------|
| • Chêne pubescent | 492 800   | 1,3                   |
| • Pin sylvestre   | 191 800   | 1,4                   |
| • Chêne vert      | 93 400  | 0,9                   |
| • Pin d'Alep      | 158 800   | 1,5                   |

→ Qualité des bois sur pied :



(> Source 1, ces données concernent uniquement les formations boisées de production)



Activités économiques

→ Entreprises de la forêt :

- 7 exploitants forestiers.
- Pas d'entreprise de la 1<sup>ère</sup> transformation.
- 1 entreprise de la 2<sup>ème</sup> transformation.

(> Source 15)

→ Autres produits forestiers :

- Indéterminés.



Interfaces

→ L'habitat en forêt :

- Habitat résidentiel en forêt : 244 ha.
- Moyenne régionale par espace forestier : 537 ha.

(> Source 2)

→ Evolution de la SAU :

- 1970 : 27 550 ha.
- 1979 : 28 830 ha.
- 1988 : 21 290 ha.
- 2000 : 33 860 ha.

(> Source 11)

→ Surface de forêt par habitant :

- 1,9 ha/hab. pour l'espace forestier, 0,28 ha/hab. pour la région.

(> Sources 1 et 12)

→ Activité sylvopastorale :

- Les unités pastorales référencées couvrent 19 % des zones forestières.

(> Source 13)



Espaces naturels remarquables

- Parc national : Aucun.
- Parc naturel régional : Parc naturel régional du Luberon.
- Les ZNIEFF couvrent 48 % des forêts.
- Natura 2000 couvre 2 % des forêts.

(> Source 14)



Autres pratiques ou fonctions signalées

Echelle de valeurs :

- "Non significatif", "Très faible", "Faible", "Moyenne", "Forte", "Très forte".
- Loisirs de proximité (promenade...) : Moyenne.
- Activités touristiques : Forte.
- Paysage : Moyenne.
- Activité cynégétique : Moyenne.

(> Source 16)

