



Antibes, Biot, Cagnes-sur-Mer, Cannes, Carros, Châteauneuf-Grasse, Gattières, Grasse, La Colle-sur-Loup, La Gaude, Le Bar-sur-Loup, Le Broc, Le Cannet, Le Rouret, Mouans-Sartoux, Mougins, Opio, Roquefort-les-Pins, Saint-Jeannet, Saint-Laurent-du-Var, Saint-Paul, Tourrettes-sur-Loup, Valbonne, Vallauris, Vence, Villeneuve-Loubet

...> Baous-Coteaux de Grasse

Alpes-Maritimes

FICHE
22

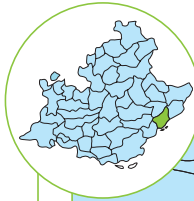


Hêtraie relique de Tourrette-sur-Loup



Photographie : V. Krukeza

(> Source 3)



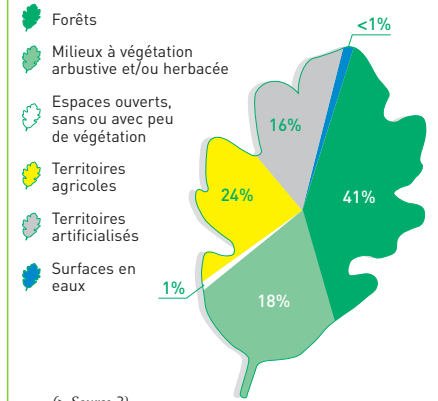
Caractéristiques



- Surface boisée de production : 12 240 ha.
- Surface totale : 45 370 ha.
- Taux de boisement : 27 %.
- Taux de boisement régional : 35 %.

(> Source 1)

Occupation du sol

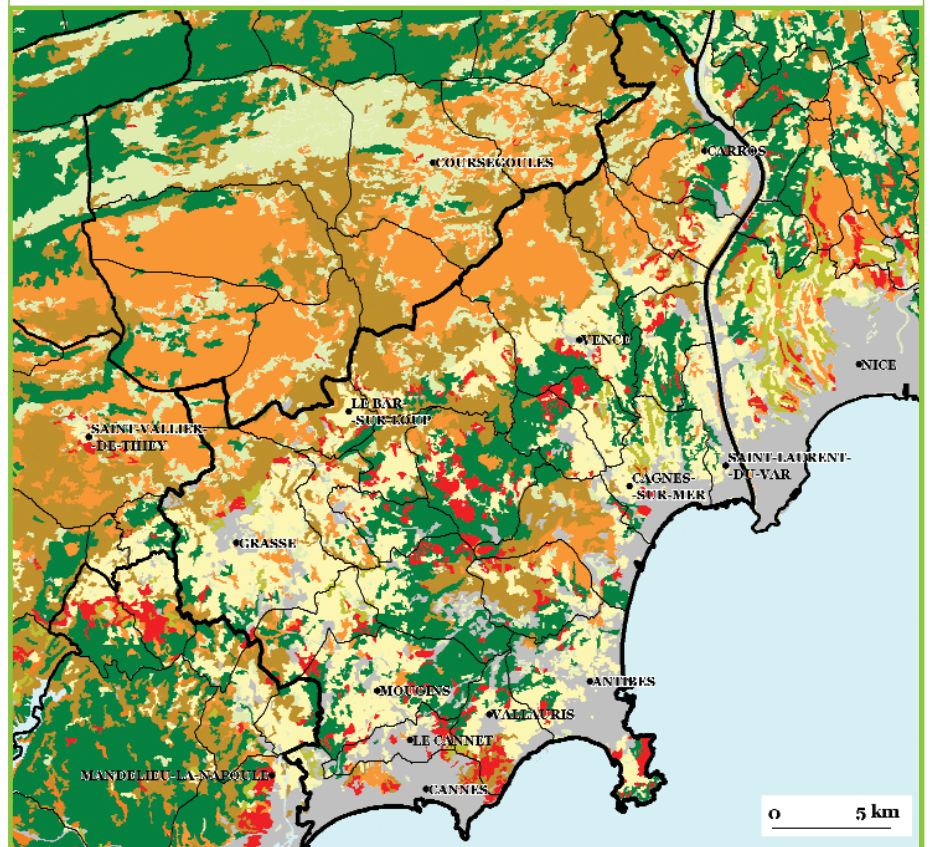


(> Source 2)



L'espace forestier à dire d'acteurs

- Forêt privée très représentée.
- Très faible production, excepté en bois de chauffage, malgré de bonnes conditions d'accessibilité et d'exploitation.
- Rôle social important, notamment pour l'aspect paysager et les loisirs de proximité en raison de la présence de grandes zones urbaines.
- Rôle environnemental modéré (régulation hydrologique).
- Risque d'incendie moyen faisant essentiellement apparaître des besoins d'entretien, sauf pour les débroussaillments pour lesquels il existe des besoins en création.
- Pression foncière importante.



(> Sources 2 et 17)

Occupation du sol et espaces boisés

Types d'espaces

→ Espaces boisés

- Forêts de conifères
- Forêts de feuillus
- Forêts mélangées
- Présence d'habitat résidentiel

→ Autres espaces

- Territoires artificialisés
- Territoires agricoles
- Milieux semi-naturels
- Maquis/Garrigues
- Roches nues
- Zones humides
- Surfaces en eau

- Limites communales
- Limites des espaces forestiers
- Communes principales



Observatoire de la forêt méditerranéenne
ofme@ofme.org
www.ofme.org

Les espaces forestiers en Provence-Alpes-Côte d'Azur [2003]

Région

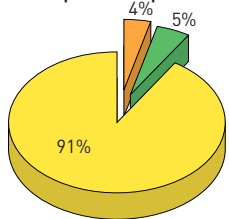


Provence-Alpes-Côte d'Azur



La propriété forestière

→ Répartition par catégorie de propriété :



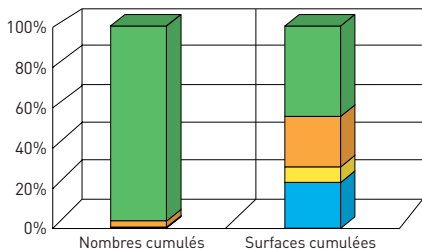
→ Surfaces cumulées par catégorie de propriété

- Domaniale
- Communale et assimilée
- Privée (> Source 1)

16 % de la forêt privée est couverte par un PSG. (> Source 4)

→ Structures de regroupement de propriétaires privés : ASL de la Chênaie, ASL Francès-Mougins. (> Source 4)

→ Morcellement de la propriété privée :



→ Nombre de propriétaires et surface de propriété par classe de surface

- < 4 ha
- de 4 à 25 ha
- de 25 à 50 ha
- > 50 ha (> Source 4)



Les risques

→ Le risque incendie :

[Période 1973-1999]



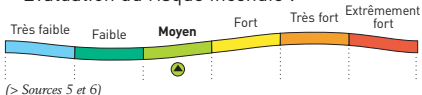
→ Surface incendiée : Moyenne annuelle : 258 ha/an.

→ Répartition saisonnière des incendies :

- Été
- Hiver

Aucun PIDAF. (> Source 7)
11 Plans de prévention prescrits. (> Source 8)

• Evaluation du risque incendie :



→ Restauration des terrains en montagne (RTM) : Aucune commune ne contient des séries RTM ou de statut équivalent. (> Source 9)

→ Risque phytosanitaire : aucun risque signalé. (> Source 10)



Interfaces

→ L'habitat en forêt :

- Habitat résidentiel en forêt : 2 464 ha. Moyenne régionale par espace forestier : 537 Ha. (> Source 2)

→ Evolution de la SAU :

- 1970 : 6 150 ha.
- 1979 : 4 540 ha.
- 1988 : 2 780 ha.
- 2000 : 4 880 ha.

(> Source 11)

→ Surface de forêt par habitant :

- 0,04 ha/hab. pour l'espace forestier, 0,28 ha/hab. pour la région. (> Sources 1 et 12)

→ Activité sylvopastorale :

- Les unités pastorales référencées couvrent 11 % des zones forestières.

(> Source 13)

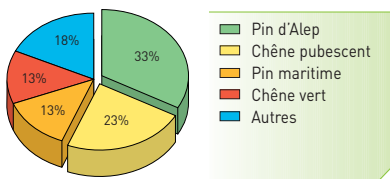


Les ressources forestières

→ Descriptif des peuplements forestiers :

Surface par essence [ha]	Surface par structure (ha)							Total par essence
	Futaie régulière	Futaie irrégulière	Mélange futaie feuillue/taillis	Mélange futaie résineuse/taillis	Taillis simple	Déboisée (> 20 ares)	Inaccessible	
• Pin d'Alep	2 320	-	-	1 760	-	-	-	4 080
• Chêne pubescent	660	30	290	-	1 820	-	-	2 800
• Pin maritime	790	20	-	770	-	-	-	1 580
• Chêne vert	-	90	-	-	1 460	-	-	1 550
• Autres	1 000	90	100	130	670	70	180	2 240
Total par structure	4 770	230	390	2 660	3 950	70	180	12 250
% par structure	38,94 %	1,88 %	3,18 %	21,71 %	32,24 %	0,57 %	1,47 %	100 %

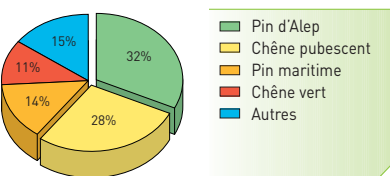
• Répartition de la surface par essence :



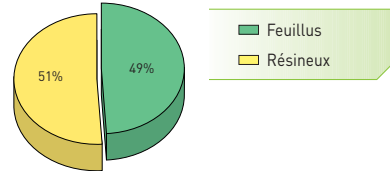
• Volume et production :

Essences	Volume de l'essence quand elle est prépondérante (m³)	Production (m³/ha/an)
• Pin d'Alep	238 500	2,5
• Chêne pubescent	140 800	1,8
• Pin maritime	86 500	1,7
• Chêne vert	46 700	1,4

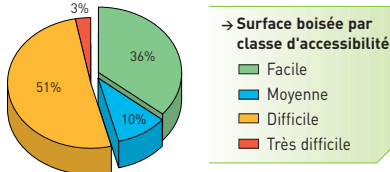
• Répartition du volume par essence :



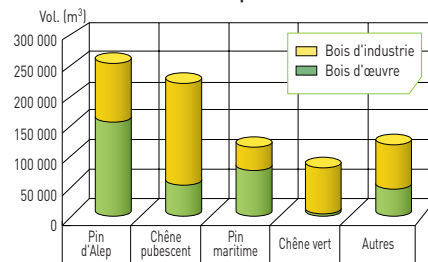
• Répartition du volume par groupe d'essence :



→ Exploitabilité du bois :



→ Qualité des bois sur pied :



(> Source 1, ces données concernent uniquement les formations boisées de production)



Activités économiques

→ Entreprises de la forêt :

- 8 exploitants forestiers.
- 7 entreprises de la 1^{ère} transformation.
- 27 entreprises de la 2^{ème} transformation.

(> Source 15)

→ Autres produits forestiers :

- Indéterminés.



Espaces naturels remarquables

- Parc national : Aucun.
- Parc naturel régional : Aucun.
- Les ZNIEFF couvrent 30 % des forêts.
- Natura 2000 couvre 16 % des forêts. (> Source 14)



Autres pratiques ou fonctions signalées

- Echelle de valeurs : "Non significatif", "Très faible", "Faible", "Moyenne", "Forte", "Très forte".
- Loisirs de proximité (promenade...) : Très forte.
- Activités touristiques : Forte.
- Paysage : Très forte.
- Activité cynégétique : moyenne. (> Source 16)

