



Auriol, La Celle, La Roquebrussanne, Mazaugues, Nans-les-Pins, Plan-d'Aups-la-Sainte-Baume, Pourcieux, Pourrières, Rougiers, Saint-Maximin-la-Sainte-Baume, Saint-Zacharie, Tourves, Trets

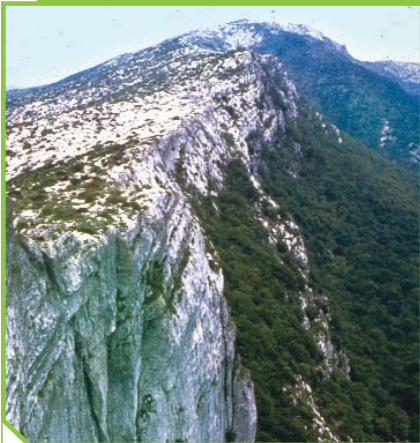
Monts Auréliens Nord Sainte-Baume

Bouches-du-Rhône, Var

FICHE
27



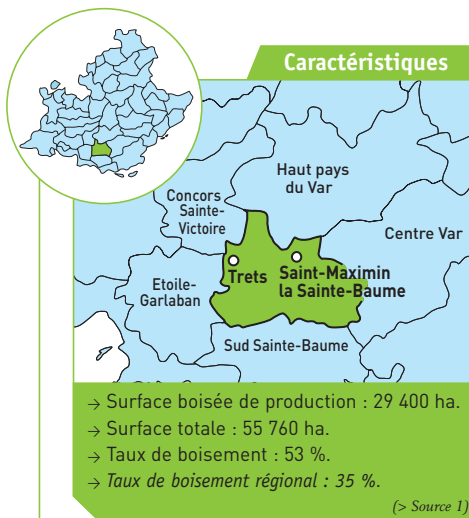
Falaises calcaires de la Ste-Baume



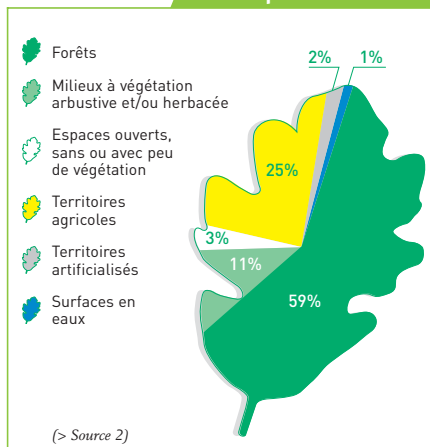
Photographie : J.-M. Minery, Camargue

(> Source 3)

Caractéristiques

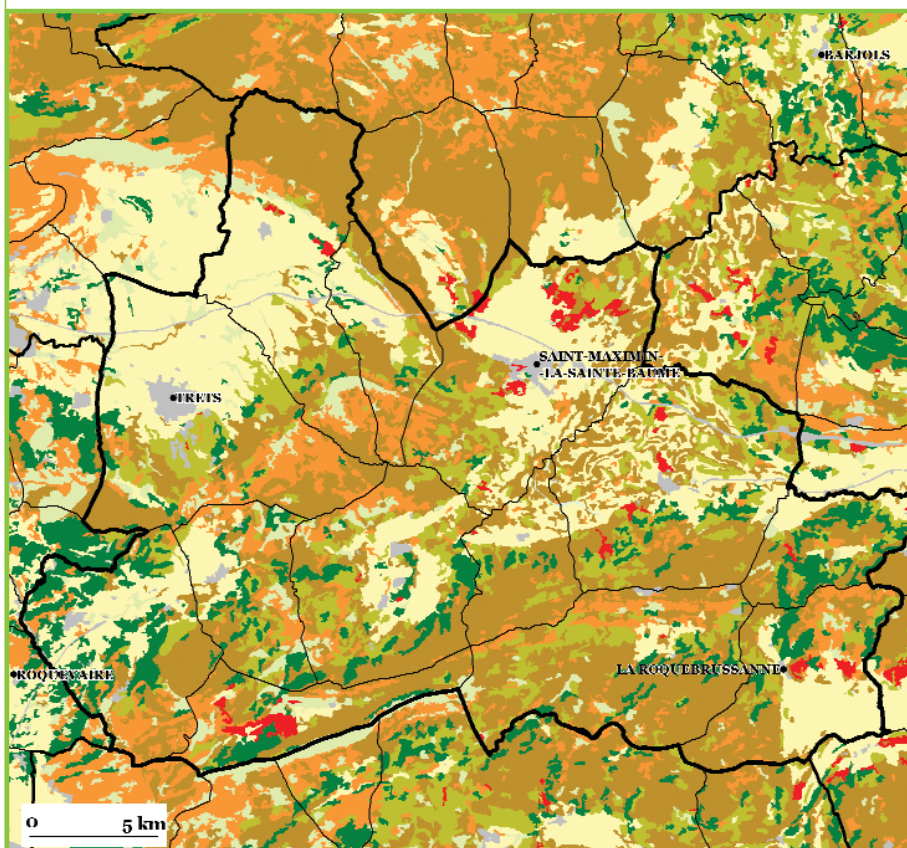


Occupation du sol



L'espace forestier à dire d'acteurs

- Forêt privée bien représentée. Nombreuses structures de regroupement de propriétaires privés en activité.
- Zone de faible production (essentiellement bois de chauffage) malgré une accessibilité et des conditions d'exploitation relativement bonnes, sur laquelle il existe un potentiel de développement en bois d'œuvre et d'industrie.
- Rôle social moyen pouvant être développé.
- Rôle environnemental moyen avec une biodiversité marquée et la présence de peuplements forestiers remarquables.
- Fort risque d'incendie faisant apparaître des besoins en équipements supplémentaires.
- Très mauvais état sanitaire de certains peuplements forestiers.
- Pression foncière importante (agglomérations et habitat diffus).



(> Sources 2 et 17)

Occupation du sol et espaces boisés

Types d'espaces

→ Espaces boisés

- Forêts de conifères
- Forêts de feuillus
- Forêts mélangées
- Présence d'habitat résidentiel

→ Autres espaces

- Territoires artificialisés
- Territoires agricoles
- Milieux semi-naturels
- Maquis/Garrigues
- Roches nues
- Zones humides
- Surfaces en eau

- Limites communales
- Limites des espaces forestiers
- Communes principales



Observatoire de la forêt méditerranéenne
ofme@ofme.org
www.ofme.org

Les espaces forestiers en Provence-Alpes-Côte d'Azur [2003]

Région

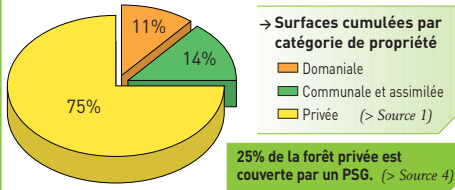


Provence-Alpes-Côte d'Azur



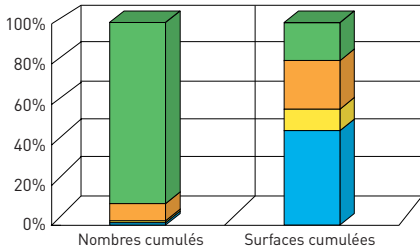
La propriété forestière

→ Répartition par catégorie de propriété :



→ Structures de regroupement de propriétaires privés : ASL de St-Maximin-la-Ste-Baume, ASL Glacières de Fontfrège, ASL Haute Vallée de l'Arc. (> Source 4)

→ Morcellement de la propriété privée :

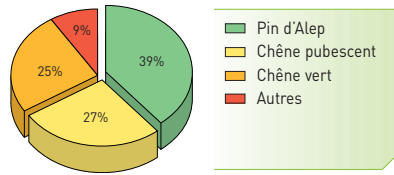


Les ressources forestières

→ Descriptif des peuplements forestiers :

Surface par essence [ha]	Surface par structure (ha)						Total par essence
	Futaie régulière	Futaie irrégulière	Mélange futaie feuillue/taillis	Mélange futaie résineuse/taillis	Taillis simple	Déboisée (> 20 ares)	
• Pin d'Alep	5 440	190	-	5 520	-	110	11 260
• Chêne pubescent	80	170	310	-	7 520	-	8 080
• Chêne vert	-	10	-	-	7 290	-	7 300
• Autres	1 120	40	1 550	1 550	10	10	4 280
Total par structure	6 640	410	1 860	7 070	14 820	120	30 920
% par structure	21,47 %	1,33 %	6,02 %	22,87 %	47,93 %	0,39 %	100 %

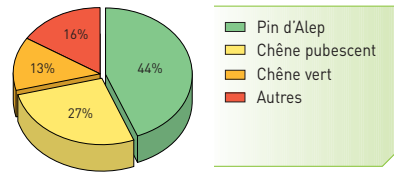
• Répartition de la surface par essence :



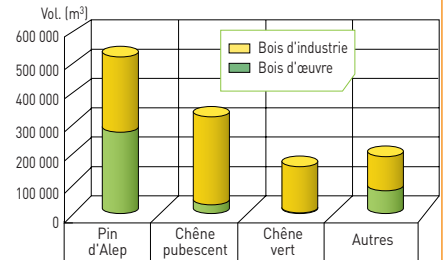
• Volume et production :

Essences	Volume de l'essence quand elle est prépondérante (m³)	Production (m³/ha/an)
• Pin d'Alep	479 200	2,2
• Chêne pubescent	206 300	1,2
• Chêne vert	100 100	0,6

• Répartition du volume par essence :

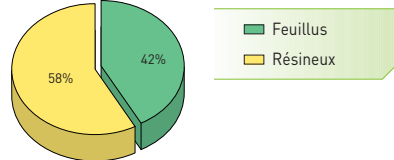


→ Qualité des bois sur pied :

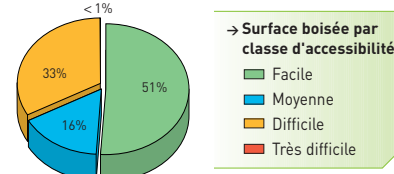


(> Source 1, ces données concernent uniquement les formations boisées de production)

• Répartition du volume par groupe d'essence :



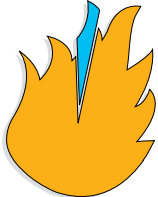
→ Exploitabilité du bois :



Les risques

→ Le risque incendie :

[Période 1973-1999]



→ Surface incendiée : Moyenne annuelle : 345 ha/an.
→ Répartition saisonnière des incendies :

- Été
- Hiver

3 PIDAF couvrent 88 % des forêts. (> Source 7)
Aucun Plan de prévention prescrit. (> Source 8)

• Evaluation du risque incendie :



→ Restauration des terrains en montagne (RTM) : 1 des 13 communes contient des séries RTM ou de statut équivalent. (> Source 9)

→ Risque phytosanitaire :

- Noyer hybride : Crown gall.
- Feuillus divers (cormier, chêne kermès, arbousier...) : Embruns.
- Pin d'Alep : Scolytes.
- If : Dépérissement. (> Source 10)



Activités économiques

→ Entreprises de la forêt :

- 9 exploitants forestiers.
- Pas d'entreprise de la 1^{ère} transformation.
- 1 entreprise de la 2^{ème} transformation.

(> Source 15)

→ Autres produits forestiers :

- Indéterminés.



Interfaces

→ L'habitat en forêt :

- Habitat résidentiel en forêt : 790 ha.
- Moyenne régionale par espace forestier : 537 ha. (> Source 2)

→ Evolution de la SAU :

- 1970 : 11 470 ha.
- 1979 : 10 540 ha.
- 1988 : 8 210 ha.
- 2000 : 7 200 ha. (> Source 11)

→ Surface de forêt par habitant :

- 0,8 ha/hab. pour l'espace forestier, 0,28 ha/hab. pour la région. (> Sources 1 et 12)

→ Activité sylvopastorale :

- Les unités pastorales référencées couvrent 14 % des zones forestières. (> Source 13)



Espaces naturels remarquables

- Parc national : Aucun.
- Parc naturel régional : Aucun.
- Les ZNIEFF couvrent 42 % des forêts.
- Natura 2000 couvre 5 % des forêts. (> Source 14)



Autres pratiques ou fonctions signalées

Echelle de valeurs :

- "Non significatif", "Très faible", "Faible", "Moyenne", "Forte", "Très forte".
- Loisirs de proximité (promenade...) : Moyenne.
- Activités touristiques : Faible.
- Paysage : Forte.
- Activité cynégétique : Moyenne. (> Source 16)

