

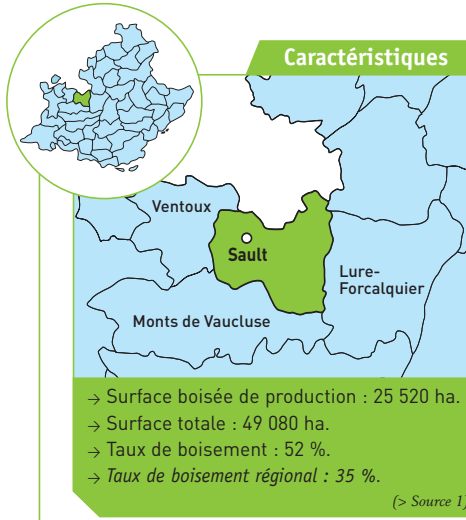


Fermeture du milieu sur le plateau de Sault

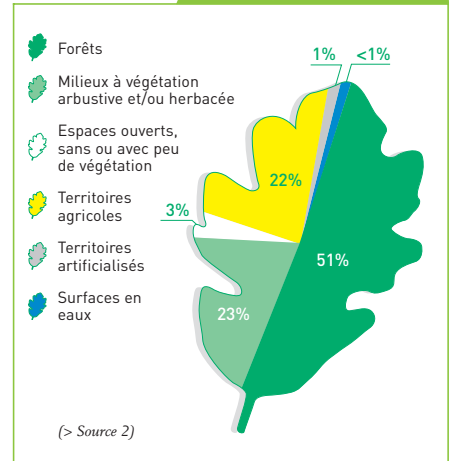


(> Source 3)

Caractéristiques

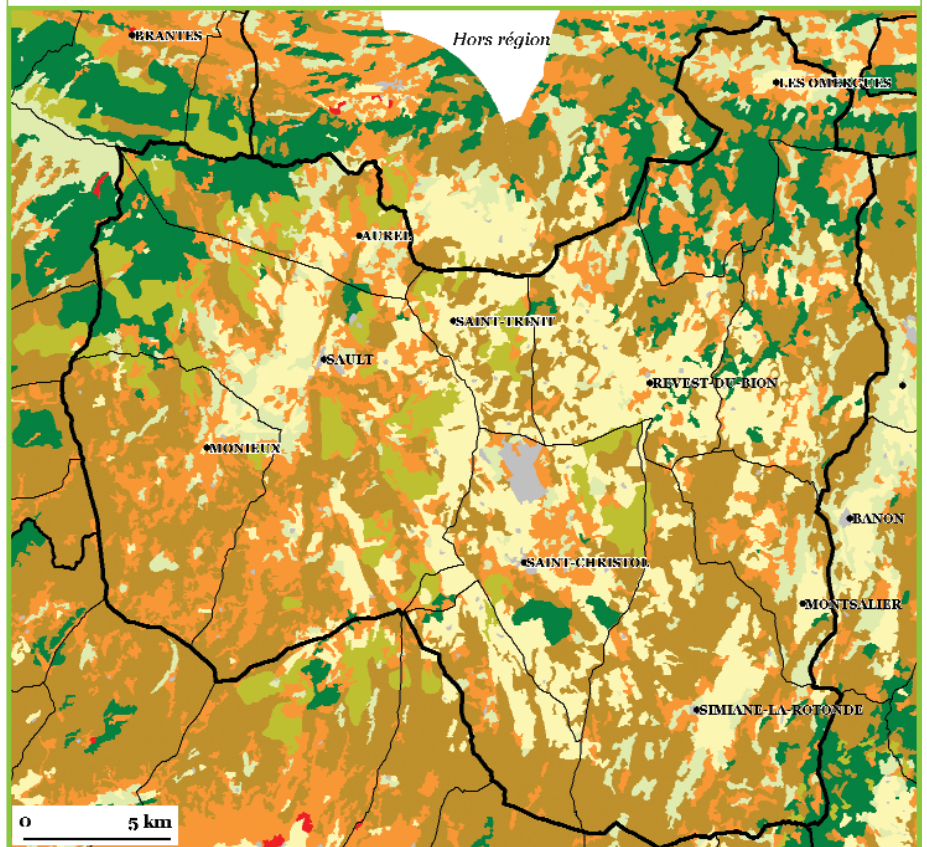


Occupation du sol



L'espace forestier à dire d'acteurs

- Forêt privée importante et bien dotée de structures de regroupement des propriétaires.
- Production de bois moyenne, tous types de débouchés confondus. Potentiel de développement pour le bois d'œuvre, d'industrie et d'énergie.
- Bonnes conditions d'accessibilité et d'exploitation des peuplements forestiers en forêt publique comme en forêt privée.
- Activité sylvopastorale existante. Exploitation des sous-produits de la forêt (champignons, châtaigne) mal contrôlée.
- Rôle social existant avec une tendance à l'augmentation du tourisme et de l'activité cynégétique.
- Rôle environnemental très peu marqué.
- Très faible risque d'incendie. Espace bien pourvu en pistes. Pas de besoin particulier exprimé.
- Tendance à une augmentation des dégâts de gibier.



Occupation du sol et espaces boisés

Types d'espaces

→ Espaces boisés

- Forêts de conifères
- Forêts de feuillus
- Forêts mélangées
- Présence d'habitat résidentiel

→ Autres espaces

- Territoires artificialisés
- Territoires agricoles
- Milieux semi-naturels
- Maquis/Garrigues
- Roches nues
- Zones humides
- Surfaces en eau

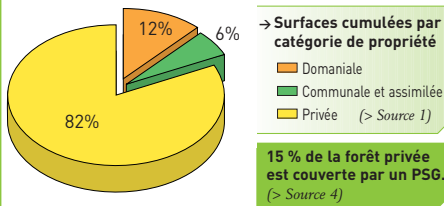
- Limites communales
- Limites des espaces forestiers
- Communes principales





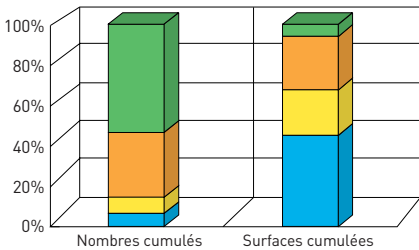
La propriété forestière

→ Répartition par catégorie de propriété :

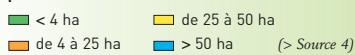


→ Structures de regroupement de propriétaires privés : ASL Vaucluse Forêt, ASL du Pays de Sault, AFA 04. (> Source 4)

→ Morcellement de la propriété privée :



→ Nombre de propriétaires et surface de propriété par classe de surface



Les risques

→ Le risque incendie :

[Période 1973-1999]



→ Surface incendiée : Moyenne annuelle : 12 ha/an.

→ Répartition saisonnière des incendies :



2 PIDAF couvrent 26 % des forêts. (> Source 7)

Aucun Plan de prévention prescrit. (> Source 8)

• Evaluation du risque incendie :



→ Restauration des terrains en montagne (RTM) : 5 des 11 communes contiennent des séries RTM ou de statut équivalent. (> Source 9)

→ Risque phytosanitaire :

• Chêne pubescent : Dépérissement dû aux sécheresses de 1990-1992.

(> Source 10)

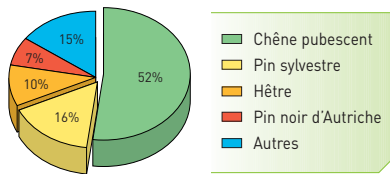


Les ressources forestières

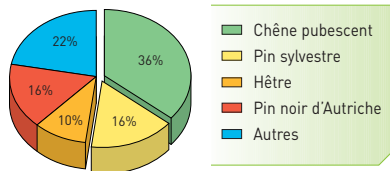
→ Descriptif des peuplements forestiers :

Surface par essence	Surface par structure (ha)					Total par essence
	Futaie régulière	Futaie irrégulière	Mélange futaie feuillue/taillis	Mélange futaie résineuse/taillis	Taillis simple	
• Chêne pubescent	340	290	720	-	12 180	13 530
• Pin sylvestre	2 290	70	-	1 630	-	3 990
• Hêtre	440	170	370	-	1 460	2 440
• Pin noir d'Autriche	1 320	80	-	340	-	1 740
• Autres	1 550	-	-	1 070	1 180	3 800
Total par structure	5 940	610	1 090	3 040	14 820	25 500
% par structure	23,29 %	2,39 %	4,27 %	11,92 %	58,12 %	100 %

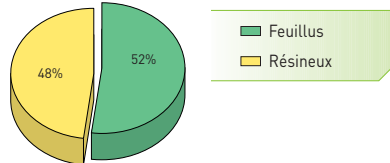
• Répartition de la surface par essence :



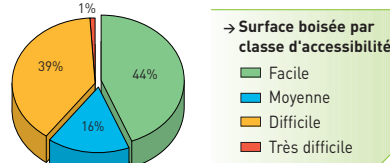
• Répartition du volume par essence :



• Répartition du volume par groupe d'essence :



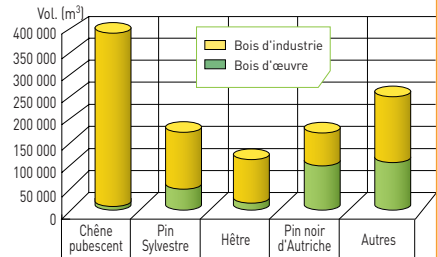
→ Exploitabilité du bois :



• Volume et production :

Essences	Volume de l'essence quand elle est prépondérante (m ³)	Production (m ³ /ha/an)
• Chêne pubescent	335 900	1,2
• Pin sylvestre	140 800	1,9
• Hêtre	97 000	1,5
• Pin noir d'Autriche	160 500	4,5

→ Qualité des bois sur pied :



(> Source 1, ces données concernent uniquement les formations boisées de production)



Activités économiques

→ Entreprises de la forêt :

- 6 exploitants forestiers.
- 3 entreprises de la 1^{ère} transformation.
- Pas d'entreprise de la 2^{ème} transformation.

(> Source 15)

→ Autres produits forestiers :

- Champignons, châtaignes.



Interfaces

→ L'habitat en forêt :

- Habitat résidentiel en forêt : 0 ha. Moyenne régionale par espace forestier : 537 ha. (> Source 2)

→ Evolution de la SAU :

- 1970 : 15 220 ha.
- 1979 : 13 110 ha.
- 1988 : 11 060 ha.
- 2000 : 13 470 ha.

(> Source 11)

→ Surface de forêt par habitant :

- 7,6 ha/hab. pour l'espace forestier, 0,28 ha/hab. pour la région. (> Sources 1 et 12)

→ Activité sylvopastorale :

- Les unités pastorales référencées couvrent 8 % des zones forestières.

(> Source 13)



Espaces naturels remarquables

→ Parc national : Aucun.

→ Parc naturel régional : Parc naturel régional du Luberon.

→ Les ZNIEFF couvrent 45 % des forêts.

→ Natura 2000 couvre 2 % des forêts.

(> Source 14)



Autres pratiques ou fonctions signalées

Echelle de valeurs :

"Non significatif", "Très faible", "Faible", "Moyenne", "Forte", "Très forte".

→ Loisirs de proximité (promenade...) : Moyenne.

→ Activités touristiques : Faible.

→ Paysage : Faible.

→ Activité cynégétique : Moyenne.

(> Source 16)

