



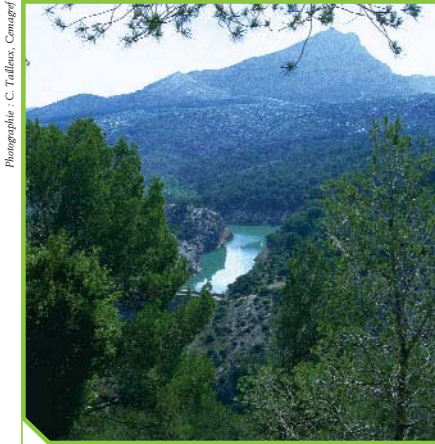
Beaurecueil, Châteauneuf-le-Rouge, Jouques,
Le Tholonet, Meyrargues, Peyrolles-en-Provence,
Puylobier, Rousset, Saint-Antonin-sur-Bayon,
Saint-Marc-Jaumegarde, Saint-Paul-lès-Durance,
Vauvenargues, Venelles

Concors - Sainte-Victoire

Bouches-du-Rhône

FICHE
39

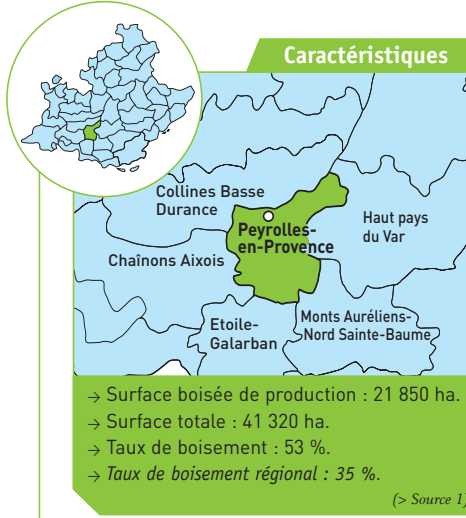
Sainte-Victoire vue de Bibémus



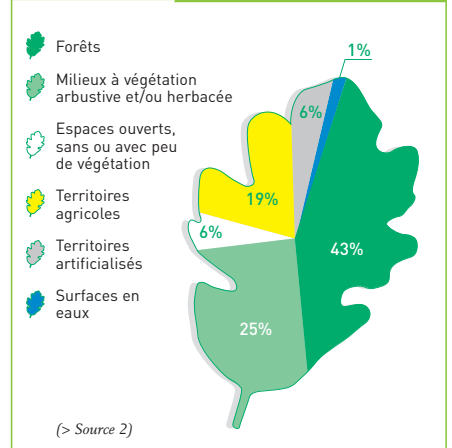
Photographie : C. Tallandier, Cmaagef

(> Source 3)

Caractéristiques

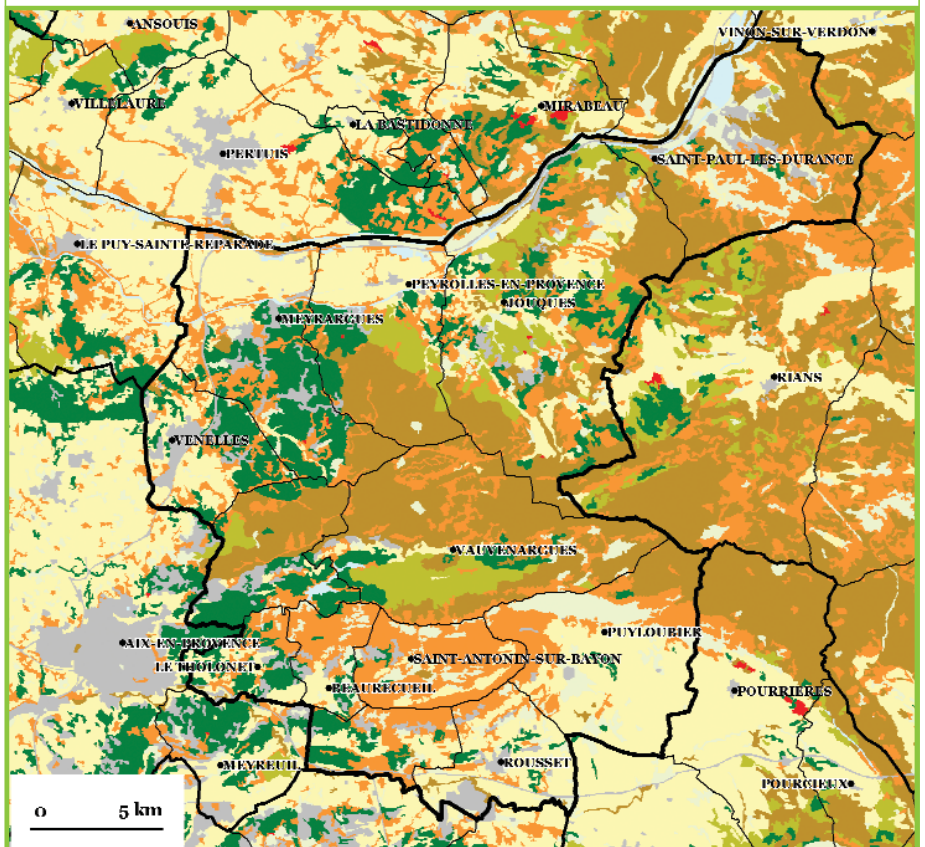


Occupation du sol



L'espace forestier à dire d'acteurs

- Zone de production de bois de chauffage (chênes verts et pubescents) avec un bon potentiel de développement pour le bois énergie.
- Bonnes conditions d'exploitation et d'accessibilité tant en forêt publique que privée.
- Rôle social très important, notamment sur le massif de la Sainte-Victoire. Forte activité cynégétique.
- Rôle environnemental limité à quelques éléments de biodiversité et peuplements remarquables.
- Risque d'incendie moyen. Besoins en création et entretien de pistes et débroussaillments. Niveau moyen en équipement de points d'eau. Traitement prioritaire des zones "poudrières".
- Forte pression foncière autour des agglomérations et du fait d'un habitat diffus important.
- Etat phytosanitaire moyen. Déprise agricole contenue.



(> Sources 2 et 17)

Occupation du sol et espaces boisés

Types d'espaces

→ Espaces boisés

- Forêts de conifères
- Forêts de feuillus
- Forêts mélangées
- Présence d'habitat résidentiel

→ Autres espaces

- Territoires artificialisés
- Territoires agricoles
- Milieux semi-naturels
- Maquis/Garrigues
- Roches nues
- Zones humides
- Surfaces en eau

- Limites communales
- Limites des espaces forestiers
- Communes principales



Observatoire de la
forêt méditerranéenne
ofme@ofme.org
www.ofme.org

Les espaces forestiers en Provence-Alpes-Côte d'Azur [2003]

Région

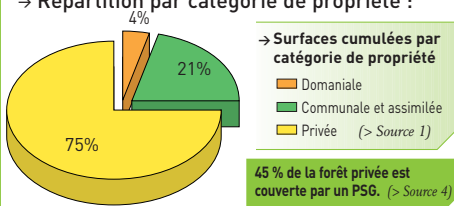


Provence-Alpes-Côte d'Azur



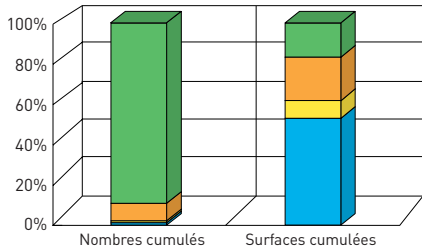
La propriété forestière

→ Répartition par catégorie de propriété :



→ Structures de regroupement de propriétaires privés : ASL Boisement des Friches Agricoles, ASL Concors, ASL Ligourès, ASL Vauvenargues, ASL Prignon-Bibémus, ASL Cengle Sainte-Victoire. (> Source 4)

→ Morcellement de la propriété privée :



→ Nombre de propriétaires et surface de propriété par classe de surface

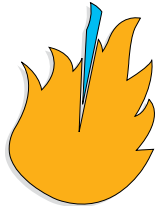
- < 4 ha
- de 4 à 25 ha
- de 25 à 50 ha
- > 50 ha (> Source 4)



Les risques

→ Le risque incendie :

[Période 1973-1999]



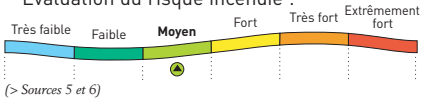
→ Surface incendiée :
Moyenne annuelle : 282 ha/an.

→ Répartition saisonnière des incendies :



3 PIDAF couvrent 97 % des forêts. (> Source 7)
2 Plans de prévention prescrits. (> Source 8)

• Evaluation du risque incendie :



→ Restauration des terrains en montagne (RTM) : Aucune commune ne contient des séries RTM ou de statut équivalent. (> Source 9)

→ Risque phytosanitaire :

- Pin d'Alep : Maladie chancreuse.

(> Source 10)



Interfaces

→ L'habitat en forêt :

- Habitat résidentiel en forêt : 12 ha.
 - Moyenne régionale par espace forestier : 537 ha.
- (> Source 2)

→ Evolution de la SAU :

- 1970 : 7 110 ha.
- 1979 : 6 010 ha.
- 1988 : 5 700 ha.
- 2000 : 5 590 ha.

(> Source 11)

→ Surface de forêt par habitant :

- 0,9 ha/hab. pour l'espace forestier,
 - 0,28 ha/hab. pour la région.
- (> Sources 1 et 12)

→ Activité sylvopastorale :

- Les unités pastorales référencées couvrent 10 % des zones forestières.

(> Source 13)

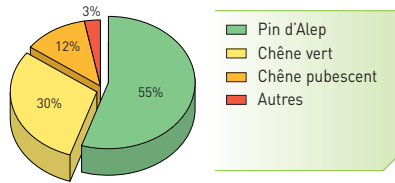


Les ressources forestières

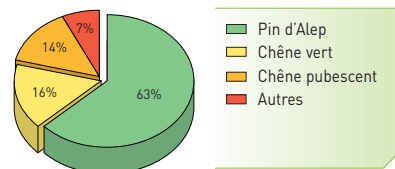
→ Descriptif des peuplements forestiers :

Surface par essence [ha]	Surface par structure (ha)						Total par essence
	Futaie régulière	Futaie irrégulière	Mélange futaie feuillue/taillis	Mélange futaie résineuse/taillis	Taillis simple	Déboisée (> 20 ares)	
• Pin d'Alep	6 010	450	-	5 560	-	80	12 100
• Chêne vert	20	10	170	-	6 280	-	6 480
• Chêne pubescent	60	50	200	-	2 210	-	2 520
• Autres	170	10	-	120	440	-	740
Total par structure	6 260	520	370	5 680	8 930	80	21 840
% par structure	28,66 %	2,38 %	1,69 %	26,01 %	40,89 %	0,37 %	100 %

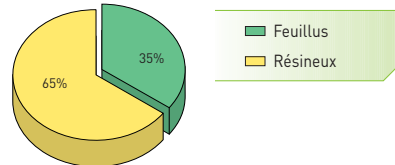
• Répartition de la surface par essence :



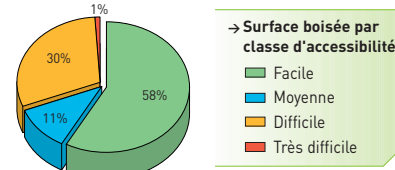
• Répartition du volume par essence :



• Répartition du volume par groupe d'essence :



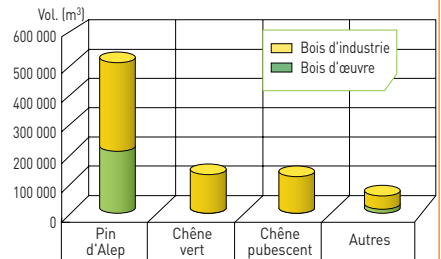
→ Exploitabilité du bois :



• Volume et production :

Essences	Volume de l'essence quand elle est prépondérante (m³)	Production (m³/ha/an)
• Pin d'Alep	483 400	1,9
• Chêne vert	83 600	0,8
• Chêne pubescent	59 900	1,1

→ Qualité des bois sur pied :



(> Source 1, ces données concernent uniquement les formations boisées de production)



Activités économiques

→ Entreprises de la forêt :

- Pas d'exploitant forestier.
- 1 entreprise de la 1^{ère} transformation.
- 3 entreprises de la 2^{ème} transformation.

(> Source 15)

→ Autres produits forestiers :

- Indéterminés.



Espaces naturels remarquables

- Parc national : Aucun.
 - Parc naturel régional : Aucun.
 - Les ZNIEFF couvrent 16 % des forêts.
 - Natura 2000 couvre 73 % des forêts.
- (> Source 14)



Autres pratiques ou fonctions signalées

Echelle de valeurs :

- "Non significatif", "Très faible", "Faible", "Moyenne", "Forte", "Très forte".
 - Loisirs de proximité (promenade...) : Forte.
 - Activités touristiques : Forte.
 - Paysage : Très forte.
 - Activité cynégétique : Forte.
- (> Source 16)

