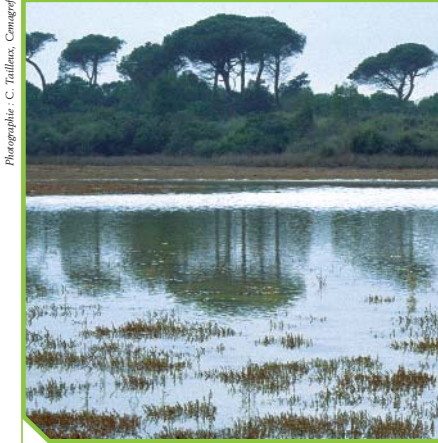




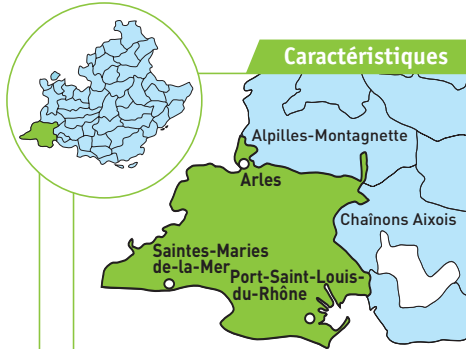
Pins pignon en Camargue



Photographie : C. Tallandier, Camargue

(> Source 3)

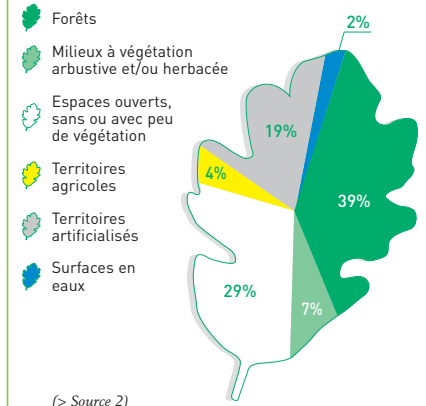
Caractéristiques



- Surface boisée de production : 2 790 ha.
- Surface totale : 151 620 ha.
- Taux de boisement : 2 %.
- Taux de boisement régional : 35 %.

(> Source 1)

Occupation du sol

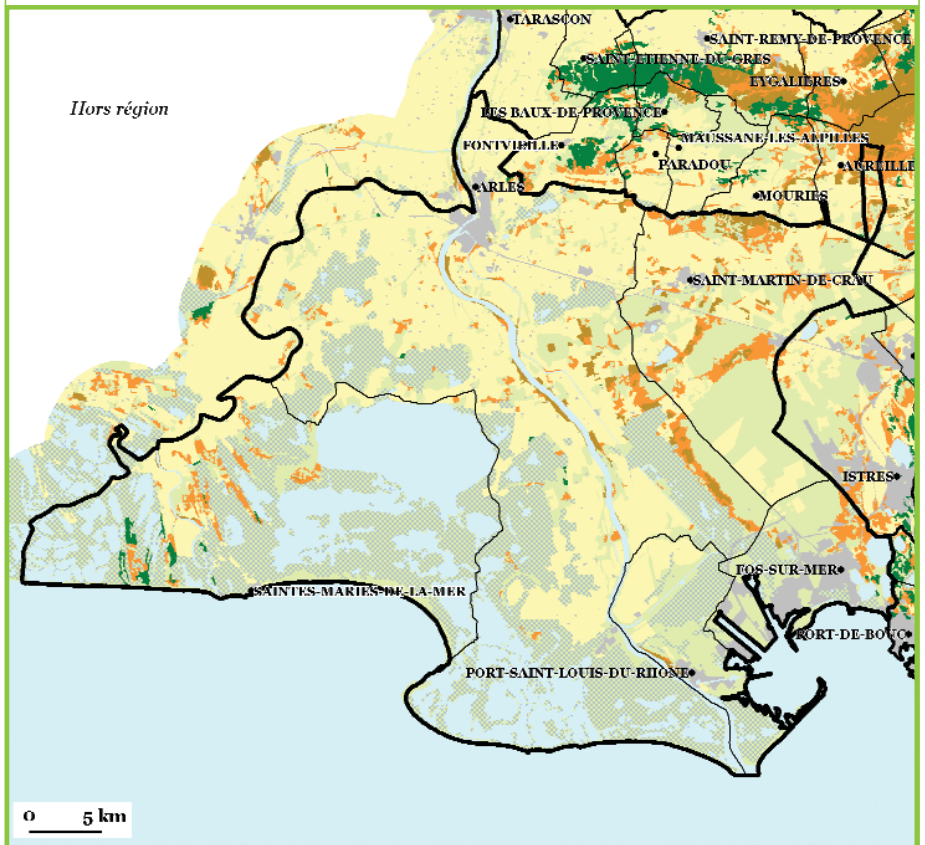


(> Source 2)



L'espace forestier à dire d'acteurs

- Forêt très faiblement représentée et exclusivement privée.
- La production de bois se limite aux reboisements artificiels des secteurs délaissés par l'agriculture.
- Conditions d'accessibilité difficiles liées à l'enclavement des quelques massifs boisés. Bonnes conditions d'exploitation rendues parfois difficiles par la présence de sols hydromorphes.
- Rôle social se caractérisant par un tourisme en augmentation et une forte activité cynégétique. Mise en valeur paysagère de l'arbre à développer : alignements, bosquets, petits boisements).
- Rôle environnemental de la forêt peu marqué sauf sur les aspects biodiversité, protection des dunes et peuplements remarquables.
- Risque d'incendie extrêmement faible. Pas de besoin en création ou entretien d'équipements.
- Etat phytosanitaire moyen. Tendance à l'augmentation des dégâts du gibier. Risque important d'avancée de la mer. Risque significatif lié à la pollution (Etang de Berre).



(> Sources 2 et 17)

Occupation du sol et espaces boisés

Types d'espaces

→ Espaces boisés

- Forêts de conifères
- Forêts de feuillus
- Forêts mélangées
- Présence d'habitat résidentiel

→ Autres espaces

- Territoires artificialisés
- Territoires agricoles
- Milieux semi-naturels
- Maquis/Garrigues
- Roches nues
- Zones humides
- Surfaces en eau

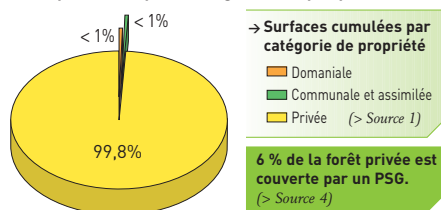
- Limites communales
- ▭ Limites des espaces forestiers
- Communes principales





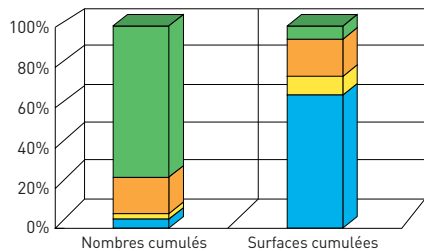
La propriété forestière

→ Répartition par catégorie de propriété :



→ Structures de regroupement de propriétaires privés : ASL Boisement des Friches Agricoles, ASL Radeaux-Petite Camargue. (> Source 4)

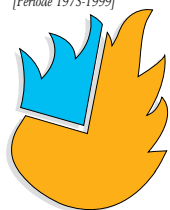
→ Morcellement de la propriété privée :



Les risques

→ Le risque incendie :

[Période 1973-1999]



→ Surface incendiée :
Moyenne annuelle : 7ha/an.

→ Répartition saisonnière des incendies :

- Été
- Hiver

Aucun PIDAF. (> Source 7)
Aucun Plan de prévention prescrit. (> Source 8)

• Evaluation du risque incendie :



→ Restauration des terrains en montagne (RTM) : Aucune commune ne contient des séries RTM ou de statut équivalent. (> Source 9)

→ Risque phytosanitaire :

- Pin d'Alep : Maladie chancreuse, Scolytes.
- Feuillus divers (cormier, chêne kermès, arbusier) : Embruns.
- If : Dépérissement. (> Source 10)

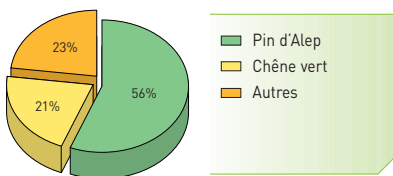


Les ressources forestières

→ Descriptif des peuplements forestiers :

Surface par essence [ha]	Surface par structure (ha)					Total par essence
	Futaie régulière	Futaie irrégulière	Mélange futaie feuillue/taillis	Mélange futaie résineuse/taillis	Taillis simple	
• Chêne vert	-	-	-	-	1 550	1 550
• Pin d'Alep	540	10	-	30	-	580
• Autres	340	70	170	-	80	660
Total par structure	880	80	170	30	1 630	2 790
% par structure	31,54 %	2,87 %	6,09 %	1,08 %	58,42 %	100 %

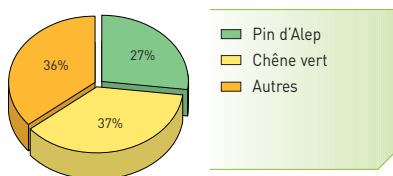
• Répartition de la surface par essence :



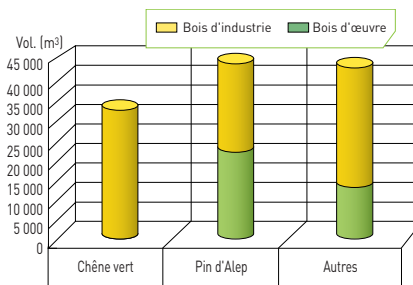
• Volume et production :

Essences	Volume de l'essence quand elle est prépondérante (m³)	Production (m³/ha/an)
• Chêne vert	24 200	1,2
• Pin d'Alep	38 200	3,2

• Répartition du volume par essence :

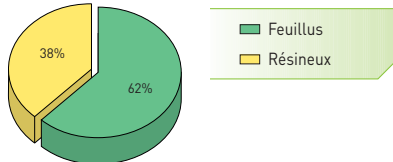


→ Qualité des bois sur pied :

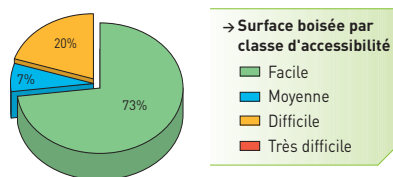


(> Source 1, ces données concernent uniquement les formations boisées de production)

• Répartition du volume par groupe d'essence :



→ Exploitabilité du bois :



Activités économiques

→ Entreprises de la forêt :

- 2 exploitants forestiers.
- 1 entreprise de la 1^{ère} transformation.
- 5 entreprises de la 2^{ème} transformation.

(> Source 15)

→ Autres produits forestiers :

- Indéterminés.



Interfaces

→ L'habitat en forêt :

- Habitat résidentiel en forêt : 0 ha. Moyenne régionale par espace forestier : 537 ha. (> Source 2)

→ Evolution de la SAU :

- 1970 : 68 650 ha.
- 1979 : 52 000 ha.
- 1988 : 67 390 ha.
- 2000 : 74 000 ha.

(> Source 11)

→ Surface de forêt par habitant :

- 0,04 ha/hab. pour l'espace forestier, 0,28 ha/hab. pour la région. (> Sources 1 et 12)

→ Activité sylvopastorale :

- Les unités pastorales référencées couvrent 35 % des zones forestières.

(> Source 13)



Espaces naturels remarquables

→ Parc national : Aucun.

→ Parc naturel régional : Parc naturel régional de Camargue.

→ Les ZNIEFF couvrent 59 % des forêts.

→ Natura 2000 couvre 38 % des forêts.

(> Source 14)



Autres pratiques ou fonctions signalées

Echelle de valeurs :

"Non significatif", "Très faible", "Faible", "Moyenne", "Forte", "Très forte".

→ Loisirs de proximité (promenade...) : Très faible.

→ Activités touristiques : Moyenne.

→ Paysage : Faible.

→ Activité cynégétique : Forte.

(> Source 16)

