



Allauch, Aubagne, Belcodène, Bouc-Bel-Air, Cadolive, Carnoux-en-Provence, Fuveau, Gardanne, Gréasque, La Bouilladisse, La Destrousse, Marseille-Nord, Mimet, Peynier, Peypin, Plan-de-Cuques, Roquevaire, Saint-Savournin, Septèmes-les-Vallons, Simiane-Collongue

...> Etoile-Garlaban

Bouches-du-Rhône

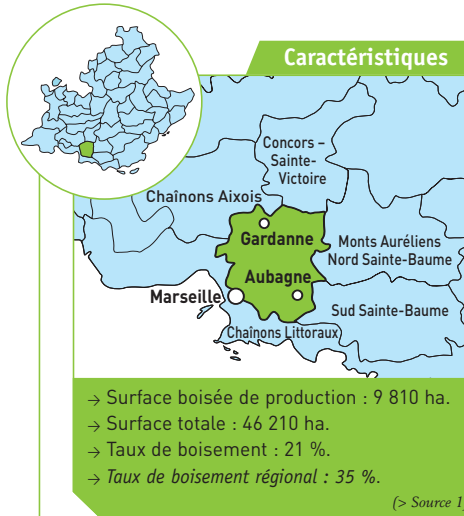
FICHE
42

Piémont de l'Étoile

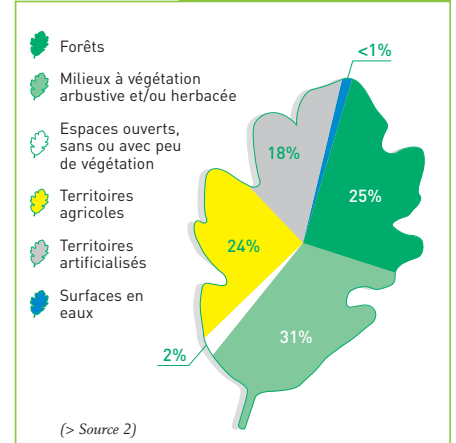


(> Source 3)

Caractéristiques

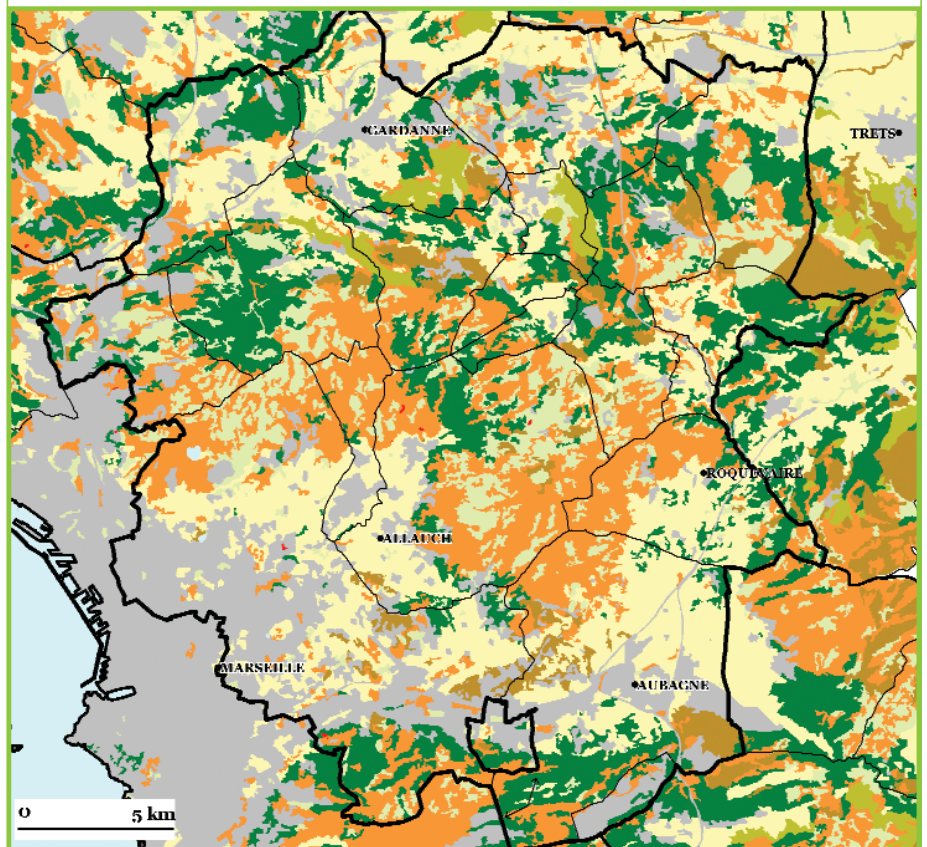


Occupation du sol



L'espace forestier à dire d'acteurs

- Zone de production de bois d'industrie avec un bon potentiel de développement pour le bois énergie.
- Conditions d'exploitation et d'accessibilité faciles à moyennes tant en forêt publique qu'en forêt privée.
- Rôle social très important, notamment pour les loisirs de proximité (organisation nécessaire de la fréquentation en forêt privée). Aspect paysager important. Zone disposant d'un bon potentiel pour le sylvopastoralisme. Activité cynégétique existante.
- Rôle environnemental marqué sur les aspects de maintien des sols et régulation hydrologiques.
- Risque d'incendie extrêmement fort (incendie de 1997, agglomération marseillaise situé au contact direct du massif). Bon niveau d'équipement. Besoins en entretiens existants. Actions à mener pour la suppression des "poudrières".
- Très forte pression foncière liées aux agglomérations et à l'habitat diffus.
- Etat phytosanitaire moyen. Forte déprise agricole depuis 30 ans.



(> Sources 2 et 17)

Occupation du sol et espaces boisés

Types d'espaces

→ Espaces boisés

- Forêts de conifères
- Forêts de feuillus
- Forêts mélangées
- Présence d'habitat résidentiel

→ Autres espaces

- Territoires artificialisés
- Territoires agricoles
- Milieux semi-naturels
- Maquis/Garrigues
- Roches nues
- Zones humides
- Surfaces en eau

- Limites communales
- Limites des espaces forestiers
- Communes principales



Observatoire de la forêt méditerranéenne
ofme@ofme.org
www.ofme.org

Les espaces forestiers en Provence-Alpes-Côte d'Azur [2003]

Région

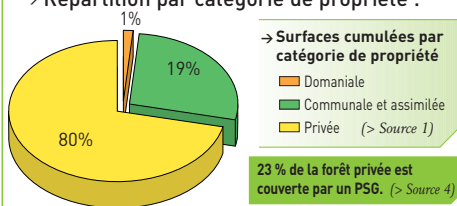


Provence-Alpes-Côte d'Azur



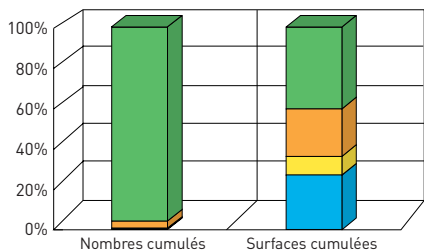
La propriété forestière

→ Répartition par catégorie de propriété :



→ Structures de regroupement de propriétaires privés : ASL Boisement des Friches Agricoles, ASL de l'Etoile, ASL Haute Vallée de l'Arc. (> Source 4)

→ Morcellement de la propriété privée :



Les risques

→ Le risque incendie :

[Période 1973-1999]

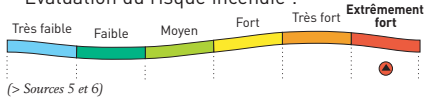


→ Surface incendiée : Moyenne annuelle : 798 ha/an.
→ Répartition saisonnière des incendies :

- Été
- Hiver

3 PIDAF couvrent 76 % des forêts. (> Source 7)
Aucun Plan de prévention prescrit. (> Source 8)

• Evaluation du risque incendie :



→ Restauration des terrains en montagne (RTM) : Aucune commune ne contient des séries RTM ou de statut équivalent. (> Source 9)

→ Risque phytosanitaire :

- Feuillus divers (cormier, chêne kermès, arbousier) : Émbruns.
- Pin d'Alep : Scolytes.
- If : Dépérissement. (> Source 10)



Interfaces

→ L'habitat en forêt :

- Habitat résidentiel en forêt : 16 ha.
- Moyenne régionale par espace forestier : 537 ha. (> Source 2)

→ Evolution de la SAU :

- 1970 : 6 380 ha.
- 1979 : 4 340 ha.
- 1988 : 2 870 ha.
- 2000 : 2 620 ha. (> Source 11)

→ Surface de forêt par habitant :

- 0,01 ha/hab. pour l'espace forestier, 0,28 ha/hab. pour la région. (> Sources 1 et 12)

→ Activité sylvopastorale :

- Les unités pastorales référencées couvrent 3 % des zones forestières. (> Source 13)

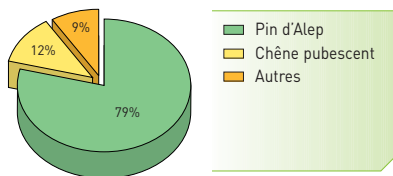


Les ressources forestières

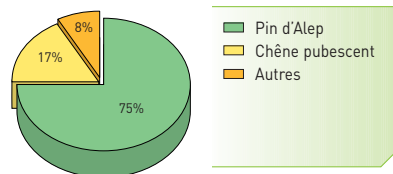
→ Descriptif des peuplements forestiers :

| Surface par essence [ha] | Surface par structure (ha) | | | | | | Total par essence |
|----------------------------|----------------------------|--------------------|---------------------------------|----------------------------------|----------------|----------------------|-------------------|
| | Futaie régulière | Futaie irrégulière | Mélange futaie feuillue/taillis | Mélange futaie résineuse/taillis | Taillis simple | Déboisée (> 20 ares) | |
| • Pin d'Alep | 5 740 | 300 | - | 1 490 | - | 210 | 7 740 |
| • Chêne pubescent | 60 | 70 | - | - | 1 080 | - | 1 210 |
| • Autres | 230 | 70 | - | - | 570 | - | 870 |
| Total par structure | 6 030 | 440 | - | 1 490 | 1 650 | 210 | 9 820 |
| % par structure | 61,41 % | 4,48 % | 0,00 % | 15,17 % | 16,80 % | 2,14 % | 100 % |

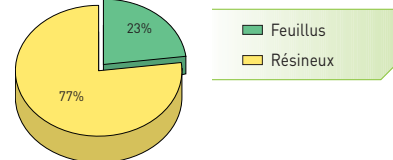
• Répartition de la surface par essence :



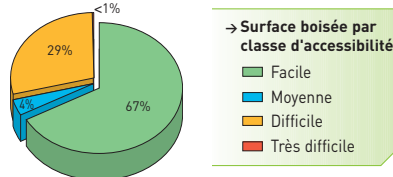
• Répartition du volume par essence :



• Répartition du volume par groupe d'essence :



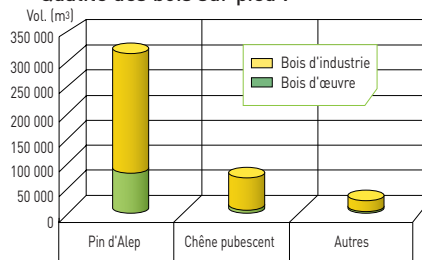
→ Exploitabilité du bois :



• Volume et production :

| Essences | Volume de l'essence quand elle est prépondérante (m³) | Production (m³/ha/an) |
|-------------------|---|-----------------------|
| • Pin d'Alep | 313 700 | 2,2 |
| • Chêne pubescent | 21 300 | 0,5 |

→ Qualité des bois sur pied :



(> Source 1, ces données concernent uniquement les formations boisées de production)



Activités économiques

→ Entreprises de la forêt :

- 2 exploitants forestiers.
- 1 entreprise de la 1^{ère} transformation.
- 16 entreprises de la 2^{ème} transformation. (> Source 15)

→ Autres produits forestiers :

- Indéterminés.



Espaces naturels remarquables

- Parc national : Aucun.
- Parc naturel régional : Aucun.
- Les ZNIEFF couvrent 19 % des forêts.
- Natura 2000 couvre 17 % des forêts. (> Source 14)



Autres pratiques ou fonctions signalées

- Echelle de valeurs : "Non significatif", "Très faible", "Faible", "Moyenne", "Forte", "Très forte".
- Loisirs de proximité (promenade...) : Forte.
 - Activités touristiques : Moyenne.
 - Paysage : Forte.
 - Activité cynégétique : Moyenne. (> Source 16)

