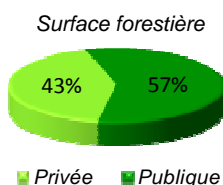


# Communauté de Communes de l'Embrunais

La communauté de communes de l'Embrunais est l'un des 3 **territoires pilotes** à s'être engagé dans le programme "1000 chaufferies bois pour le milieu rural" en 2007. Les Communes Forestières ont accompagné le territoire dans la réalisation du troisième plan d'approvisionnement territorial (PAT) au niveau national. Les PAT s'inscrivent dans une démarche de développement local visant à promouvoir un approvisionnement sécurisé et durable des chaufferies du territoire.

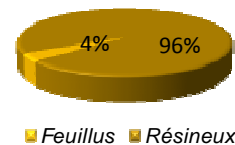
## Synthèse des résultats du Plan d'Approvisionnement Territorial (PAT)



La communauté de communes :

- 8 communes
- 16 400 ha de forêts

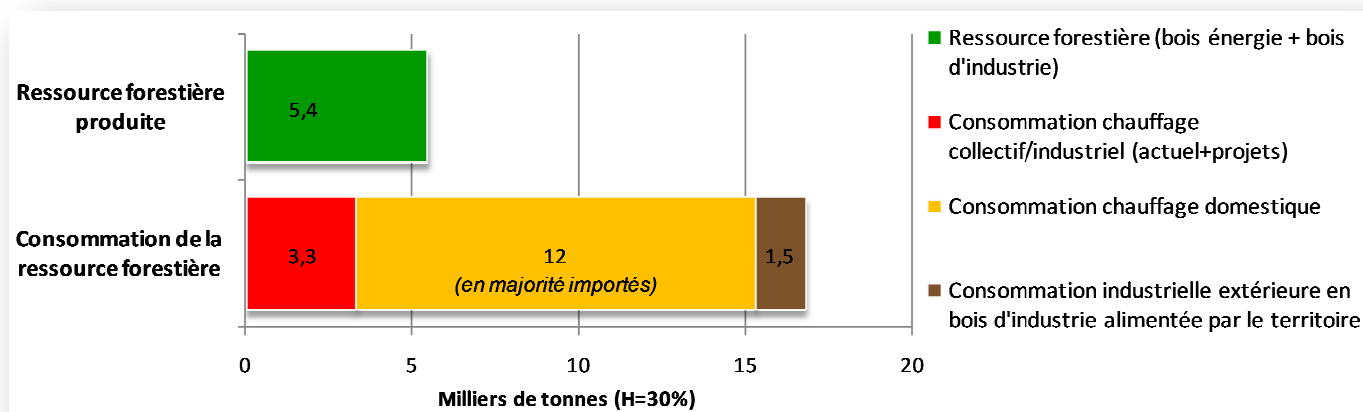
Ressource forestière



Les chaufferies bois du territoire :

- en 2008, **2 chaufferies**, consommant **391 T/an** ;
- projection 2010-2012 : **7 chaufferies**, consommant **3 300 T/an**.

### Approvisionnement des chaufferies bois du territoire



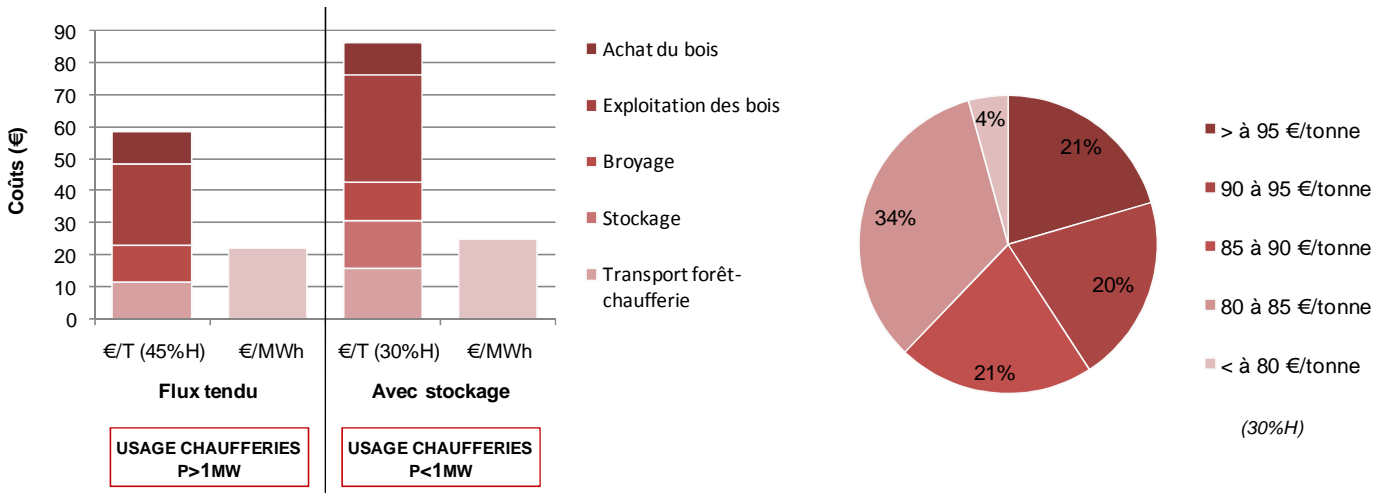
La **ressource forestière disponible** (bois utilisable pour l'énergie ou l'industrie) est légèrement supérieure à la consommation des chaufferies collectives prévue pour 2010-2012. Elle suffit donc à subvenir aux besoins identifiés aujourd'hui, sans faire appel à la ressource industrielle (source d'approvisionnement local toutefois financièrement intéressante). L'importante consommation domestique (**bois bûche**) est quant à elle vraisemblablement pourvue aujourd'hui par du bois provenant de l'extérieur du territoire.

La totalité des **plaquettes de scierie** produites au sein de la communauté de communes est actuellement valorisée, à l'extérieur du territoire (industries du papier et du panneau).

Les responsables de la **scierie Mostachetti** d'Embrun seraient intéressés pour participer à l'approvisionnement des chaufferies du territoire.

La **ressource forestière est suffisante** pour couvrir les besoins des chaufferies collectives à l'horizon 2012.

# Coûts de mobilisation de la plaquette forestière



Ci-dessus, la décomposition du coût moyen de la plaquette forestière en fonction de 2 scénarii : la livraison en flux tendu ou celle avec rupture de charge (passage par place de stockage / plateforme). Ces coûts tiennent compte des contraintes logistiques du territoire et des caractéristiques des chaufferies à approvisionner.

**La contractualisation à court terme est possible**, au moins en forêt publique, grâce à l'intégration dans le PAT des prévisions de récolte de l'ONF sur 5 ans. Des volumes sont programmés pour être mobilisés (entre 250 et 950 t/an).

Estimation du **prix moyen de la plaquette forestière provenant du Pays : 88 €/T (30%H), soit ≈ 25 €/MWh.**

**5€/T ajouté au coût global de la plaquette forestière en forêt privée** permettraient de financer l'animation nécessaire pour mobiliser les propriétaires et augmenter la mise en marché des bois.

**60% de la plaquette forestière peuvent être mobilisés à un coût inférieur à 90 €/T (30 %H)**

Le **prix des plaquettes de scierie séchées livrées est estimé à 45 €/T (30%H)**. Ce prix, contrairement au coût des plaquettes forestières (coût technique), est en augmentation.

## Equipements, desserte et environnement

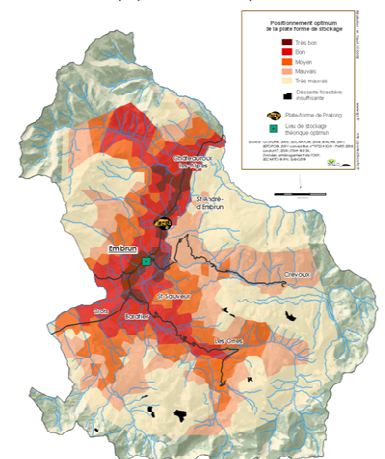
Le positionnement d'une **plate-forme à Pralong est pertinent**. L'équipement devra permettre un stockage annuel de 3 000 à 3 500 T/an.

L'amélioration de la **desserte forestière** permettrait de diminuer les coûts de mobilisation des bois sur une zone de 100 ha représentant 10 500 m<sup>3</sup>. Des études techniques plus approfondies sont maintenant nécessaires. A moyen terme, **l'exploitation par câble** permettrait d'augmenter les volumes mobilisés.

L'approvisionnement local en plaquettes forestières des chaufferies du Pays c'est :

- o des économies pour les collectivités propriétaires de chaufferies bois ;
- o **6 nouveaux équivalent temps pleins** locaux.
- o **3 200 tonnes de CO2 évitées** (soit les émissions de 850 voitures).
- o l'entretien du patrimoine forestier local.

Localisation optimisée du stockage de la plaquette forestière et manque de desserte



### Contacts

Isabelle BONHOMME  
Chargée de mission CC Embrunais  
Rue de l'Archevêché  
05 200 Embrun  
Tel : 04.92.43.22.78

John PELLIER  
Corresp. 1000 chaufferies PACA  
Communes forestières PACA  
Pavillon du Roi René CD7 - Valabre  
13 120 Gardanne  
Tel : 04.42.65.43.93

Alexandre SAULNIER  
Corresp. Bois-énergie Hautes Alpes  
Communes forestières 05  
Résidence Marylis, place du village  
05200 Baratier  
Tel : 04.92.43.39.91

### Avec le soutien de :

