



DECALPES

Cellule conseil aux câblistes alpins

Rapport final



Paul Magaud
Décembre 2013



Sommaire

- Présentation de l'action
- Les principales pistes de travail
- Conclusions: Augmenter la récolte par câble?



Présentation de l'action



Rappel des objectifs et des indicateurs de réalisation

Pour les entreprises

- Améliorer leur compétitivité, leurs performances techniques et économiques
- Développer leurs compétences et résultats en Qualité – Sécurité – Environnement (QSE)
- Améliorer les interfaces entre les différents acteurs
 - ⇒ améliorer le taux d'utilisation des matériels, facteur de baisse des coûts de mobilisation des bois
- Renforcer, pérenniser et développer leur structure :
 - ⇒ **maintien et développement des emplois, contribution à la production de bois énergie**

Pour la filière

Renforcer un maillon essentiel pour sortir plus de bois des forêts de montagne

⇒ Evolution du volume de bois (BO/BIBE) mobilisé par câble sur le massif alpin



Les moyens: le conseil individualisé

Durée du projet: 4 ans: janvier 2010- décembre 2013

Objectif : accompagner 6 entreprises de débardage par câble

- **Pour chaque entreprise:**
 - Une écoute particulière des difficultés rencontrées
 - Des méthodes d'analyse
 - Propositions d'amélioration et des pistes de réflexion
 - Construction d'un plan d'action avec FCBA

Les entreprises bénéficiaires de l'action

- 5 entreprises de débardage par câble des régions Rhône-Alpes et PACA

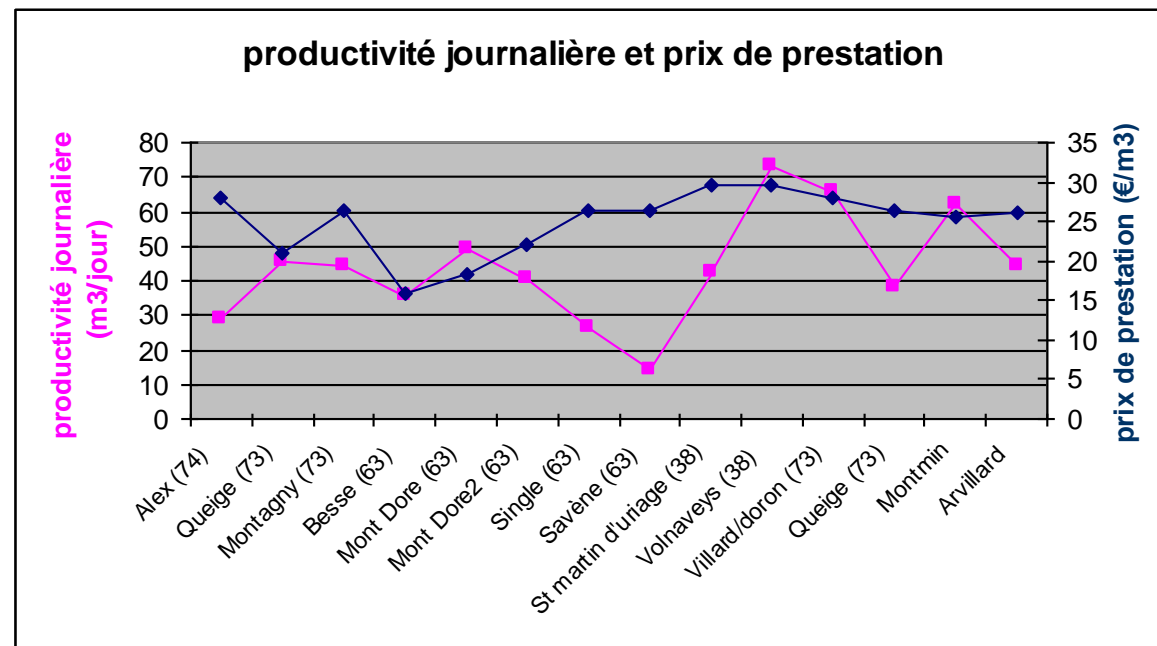




Les principales analyses réalisées auprès des entreprises

L'accompagnement économique

- Analyse des coûts techniques du système (câble + tête façonnage)
 - ⇒ connaissance précise des coûts minimum journaliers
- Etude des chantiers passés (productivité, prix de vente)





L'accompagnement économique

- Analyse du prévisionnel financier lors d'investissement
- Élaboration d'un référentiel de productivité des chantiers passés
- Elaboration d'un outil de calcul prévisionnel des prix de prestation (basé sur la productivité estimée à partir du référentiel)



L'organisation

- Organisation des chantiers et compétence des personnels
- Développer la pluriactivité au sein de l'équipe
- Planification des chantiers, relations avec les donneurs d'ordres
- Organisation des postes de travail (chronométrage de divers postes de travail)

Evolution du matériel

- **Aide à la productivité:**
 - Chokers automatiques
 - Tête de façonnage adaptée (plus grosse)
- **Réflexion transport:**

achat d'un camion pour transporter

 - les machines (pas de dépendance, efficacité)
 - le bois (descente sur place de dépôt hivernale, désencombrement des pistes en l'absence de dépôt)
 - la plaquette forestière (si développement de l'activité)

Développement de l'activité:

- **Nombreuses réflexions sur la production de bois énergie:**
 - Ressource disponible (branches, cimes)
 - Nouveau marché, valorisation
 - Prestation broyage?
 - Création d'une plateforme?

Aucun projet abouti fin 2013 (marché incertain, qualité médiocre de la plaquette issue des rémanents)

- **Faible taux d'utilisation du matériel** (env 800 h/an): complexe à gérer (handicap montagne).

Qualité Sécurité Environnement:

- **De nombreuses compétences:**
 - Métier complexe
 - Formation sur le terrain (plus de formation câble)
 - Compétences maîtrisées
 - Peu de besoins de formation spécifiques,
- **Sécurité:**
 - EPI généralement complets (attention au casque au décrochage, parfois manquant)
- **Chantiers visuellement propres, peu d'impacts**

Bilan des indicateurs fin 2013

- **Une évolution significative**

- 4 nouveaux matériels (câble mât) en 3 ans
- 2 nouvelles entreprises
- 1 entreprise « câble long » a stoppé son activité
- 2 évolutions d'entreprise:
 - Câble long remplacé par câble mat
 - Acquisition d'un 2^{ème} équipement et 2^{ème} équipe
 - ↳ **6 emplois créés 3 ans**

- **Mais...**

- Toujours des difficultés à trouver de la main d'œuvre (équipes étrangères pour le bûcheronnage)

Bilan fin 2013

- **Augmentation de la récolte d'arbres entiers**
 - Tendance généralisée sauf en Haute-Savoie
 - Facilite le travail du bûcheron en pente
 - Améliore la sécurité
 - Réduit les coûts
 - Matériel adapté : pelle et tête de façonnage+ chokers automatiques
- **Mais...**
 - Pas de mobilisation de biomasse
 - peu de débouché (plaquette humide, qualité médiocre)
 - Coût de mobilisation élevé
 - Gestion complexe des rémanents bord de route



Augmenter la récolte par câble? Les enseignements tirés de l'action



Fédérer les entreprises

- **Un manque de représentation**

- Toutes les entreprises, malgré leur indépendance, sont toutes en contact et échange permanents, aussi bien sur l'aspect technique que sur la programmation des chantiers. L'entente est bonne et constructive.
- La constitution d'un regroupement (représentation, gestion administrative) semble complexe à mettre en place, compte tenu du manque de temps des câblistes. Malgré une certaine volonté, ce regroupement ne pourra se faire sans aide extérieure (technique et

Augmenter la récolte par câble ?

- **Les principales difficultés**

- Peu de visibilité sur les chantiers disponibles (pour les câblistes)
 - **Incertitude,**
 - **Frein à l'investissement**
 - **Frein pour de nouvelles équipes**
- IPC (m³ prélevé/mètre linéaire de ligne installé) parfois peu élevé
- Exploitation en arbres entiers encore peu développée (marché plaquette)

Augmenter la récolte par câble ?

- **Les principales difficultés (suite)**

- Difficultés logistiques en lien avec les donneurs d'ordre (administratif, autorisation, logistique) générant une réorganisation fréquente et une perte de productivité
- Délais de paiement parfois longs (communes principalement)
- Développer le travail en bois courts, en décalage avec la culture « grande longueur » des scieries
- Recrutement et maintien de personnels qualifiés



Augmenter la récolte par câble ?

- **Les atouts des câblistes**

- Des entrepreneurs motivés, volontaires et travailleurs dans un milieu difficile
- Des compétences techniques maîtrisées et diversifiées
- Pas effrayés par l'investissement, si visibilité sur 5 ans

Augmenter la récolte par câble ?

- **Les pistes d'action**

- Identifier la ressource mobilisable par les coupes à câble:
 - **Forte implication de l'ONF (Chambéry)**
 - **Synergie dans les projets de recherche (Forgeco, Newfor), au sein d'une « réflexion montagne » FCBA, IRSTEA, ONF R&D**
- Créer un portefeuille de coupes à câble opérationnel (vs "théorique")
 - **Des coupes prêtes**
 - **Un portefeuille par câbliste à l'automne N-1**

Augmenter la récolte par câble ?

- **Les pistes d'action**

- Améliorer la planification et l'organisation des chantiers: « passer du projet à la réalisation »
 - **Lever les freins de la commercialisation bord de route (triptyque Commune/ONF/scieur à trouver)**
 - **"Aplanir" les contraintes techniques (martelage des lignes, accès au chantier et place de dépôt, identification claire des produits...)**
 - **Fluidifier la gestion administrative des chantiers**
 - **Améliorer la programmation et la logistique des chantiers**

Augmenter la récolte par câble ?

- **Les pistes d'action**

- Dissocier dans les prix de prestation les temps d'installation/démontage (non productifs) des temps de production
- Réflexion sur les aides publiques (FEADER) attribuées aux routes forestières, à reporter sur le montage de ligne comme extension de la desserte forestière (la densité de desserte pour le câble est plus faible qu'avec les systèmes traditionnels)



REMERCIEMENTS

—
CONTACT

Paul MAGAUD

Paul.magaud@fcba.fr

