

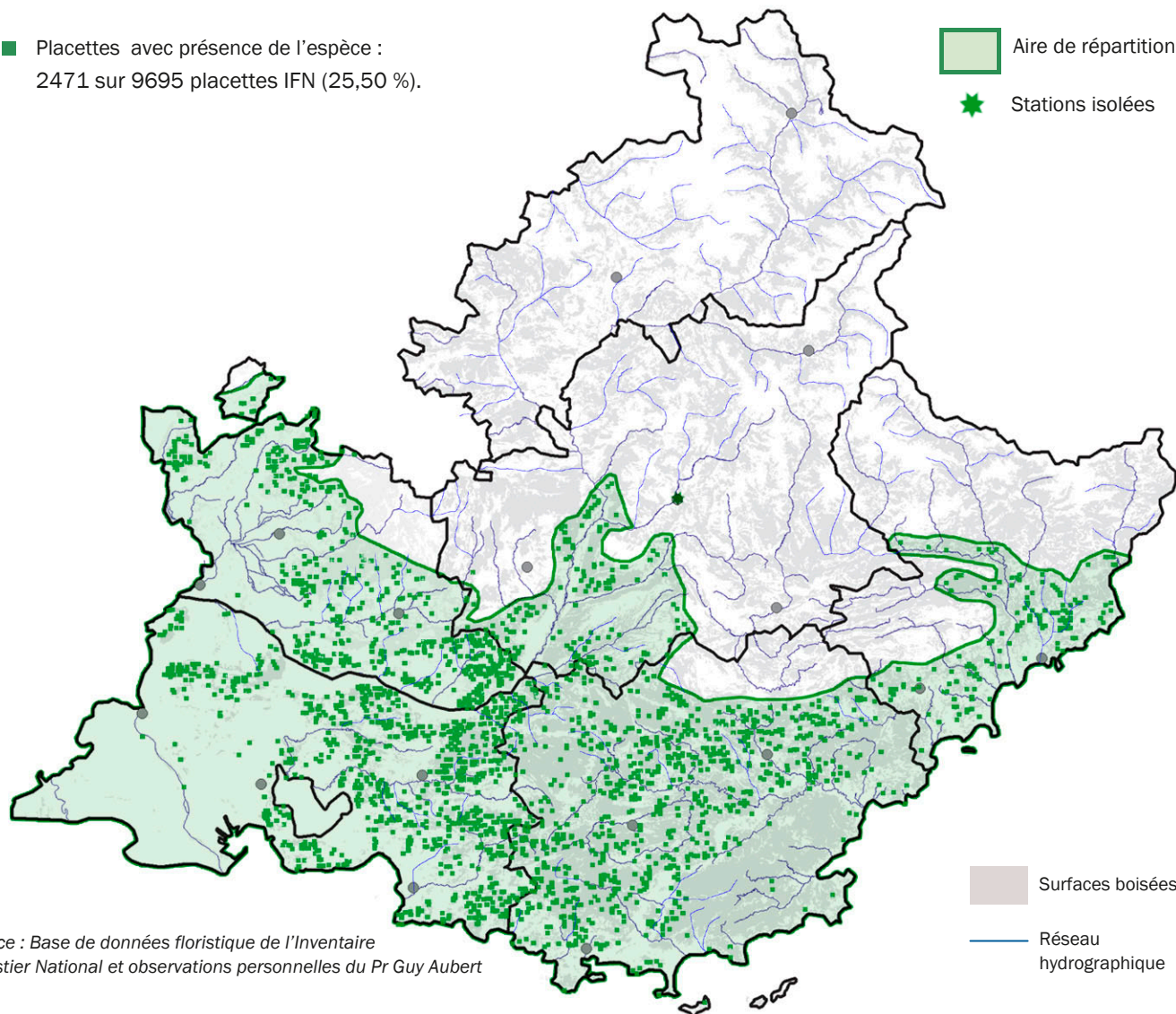
Pin d'Alep

Pinus halepensis Miller

N° 271108

- Placettes avec présence de l'espèce :
2471 sur 9695 placettes IFN (25,50 %).

- Aire de répartition
- ★ Stations isolées



Source : Base de données floristique de l'Inventaire Forestier National et observations personnelles du Pr Guy Aubert

CARACTÈRES BIOLOGIQUES

- arbre pouvant atteindre 20 m ; feuillage vert clair léger et aéré ;
- floraison : début d'été.

CARACTÈRES DIAGNOSTIQUES

- écorce gris cendré, d'abord écailleuse puis à crevasses allongées ;
- rameaux grêles gris clair ;
- aiguilles de 6 - 10 cm de long pour 1 mm de large, fines, molles, lisses et aigues groupées par 2 en pinceaux à l'extrémité des rameaux ;
- fleurs femelles : violet à l'extrémité des pousses de l'année ; chatons jaunes à la base des pousses de l'année ;
- cônes allongés de 8 - 12 cm, portés par un pédoncule recourbé vers la base du rameau, pendants et persistants plusieurs années, sérotineux ; écusson à peine saillant ;
- graine : 5 mm ; possédant une grande aile, brun gris sur une face et gris moucheté sur l'autre face.

