

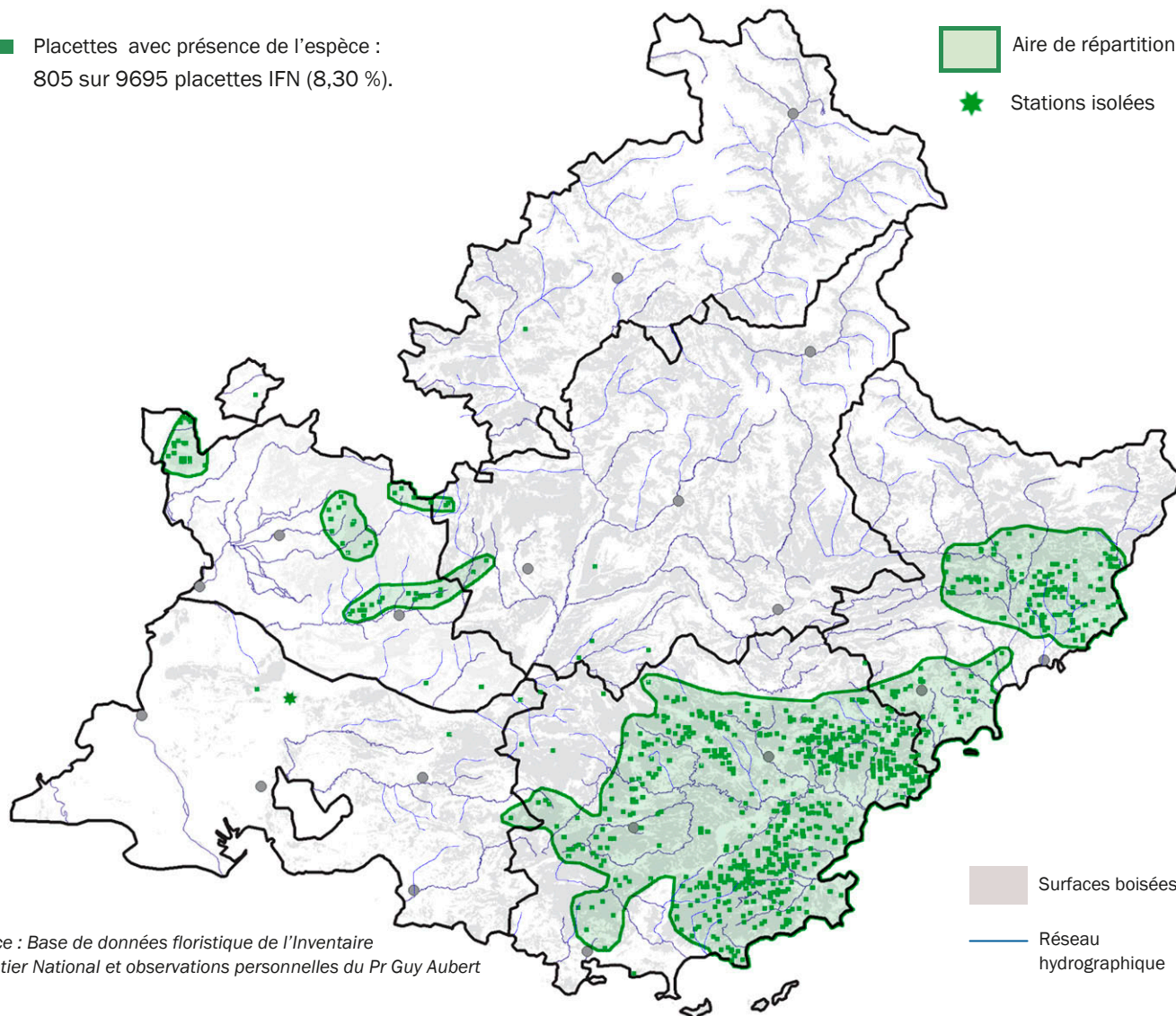
Pin maritime

Pinus pinaster Aiton

N° 271309

■ Placettes avec présence de l'espèce :
805 sur 9695 placettes IFN (8,30 %).

■ Aire de répartition
★ Stations isolées



Source : Base de données floristique de l'Inventaire Forestier National et observations personnelles du Pr Guy Aubert

CARACTÈRES BIOLOGIQUES

- arbre de 20-30 m ; macrophanérophyte ; sempervirente ;
- longévité faible à moyenne ; croissance initiale rapide ; espèce polycyclique ;
- monoïque ; floraison : avril à mai ; pollinisée et dispersée par le vent ;
- postpionnière nomade.

CARACTÈRES DIAGNOSTIQUES

- tronc **flexueux**, à écorce rougeâtre noire ;
- cime **peu compacte** ;
- gros bourgeons, ovoïdes allongés, non résineux, à écailles frangées ;
- aiguilles par 2, **très longues** (12-22 cm), épaisses, vert foncé, rigides et peu piquantes ;
- cônes gros (longs de 10-18 cm), presque sessiles.

